

阿賀小学校調理場空調機器 仕様書

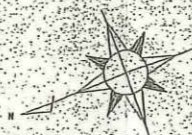
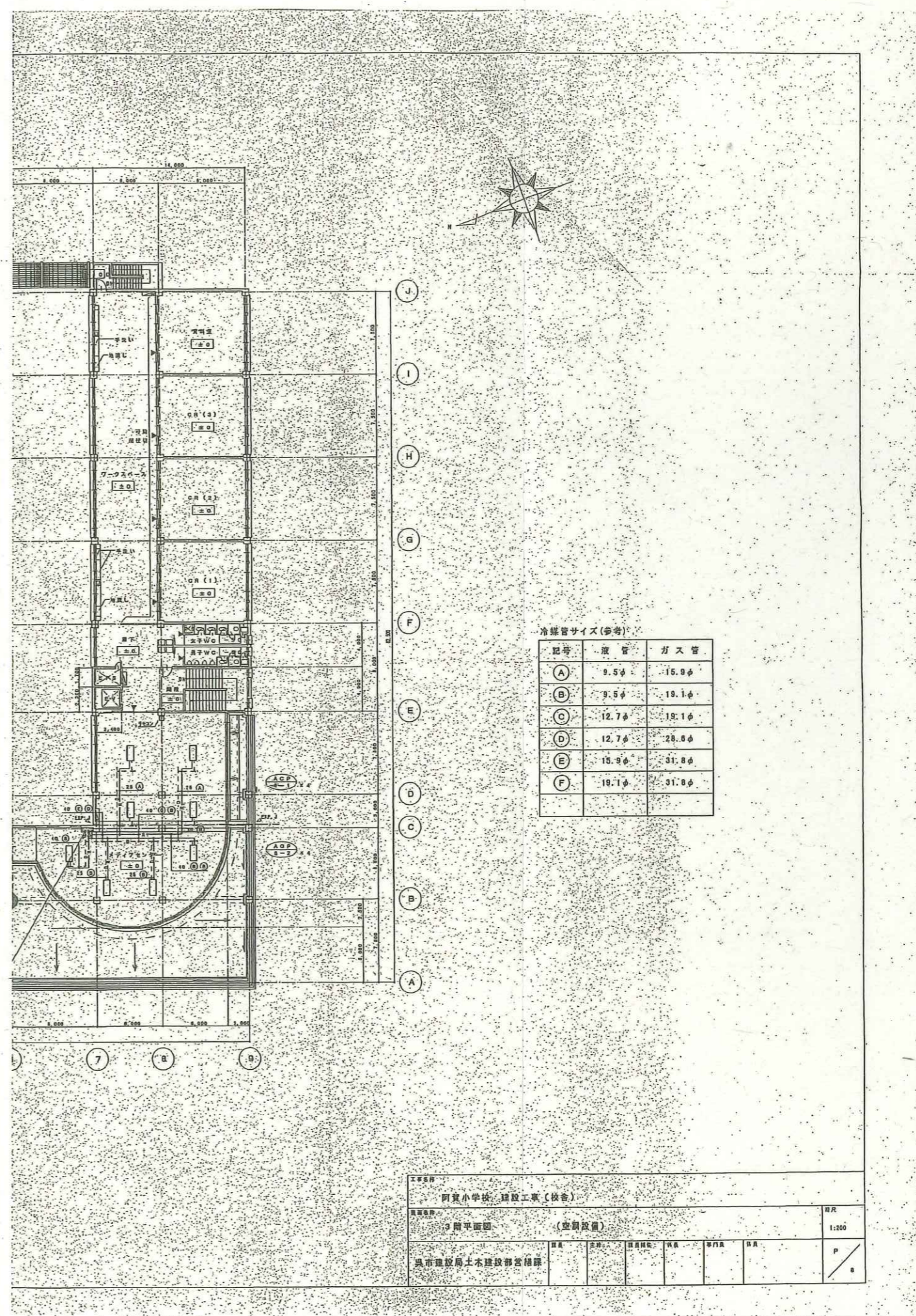
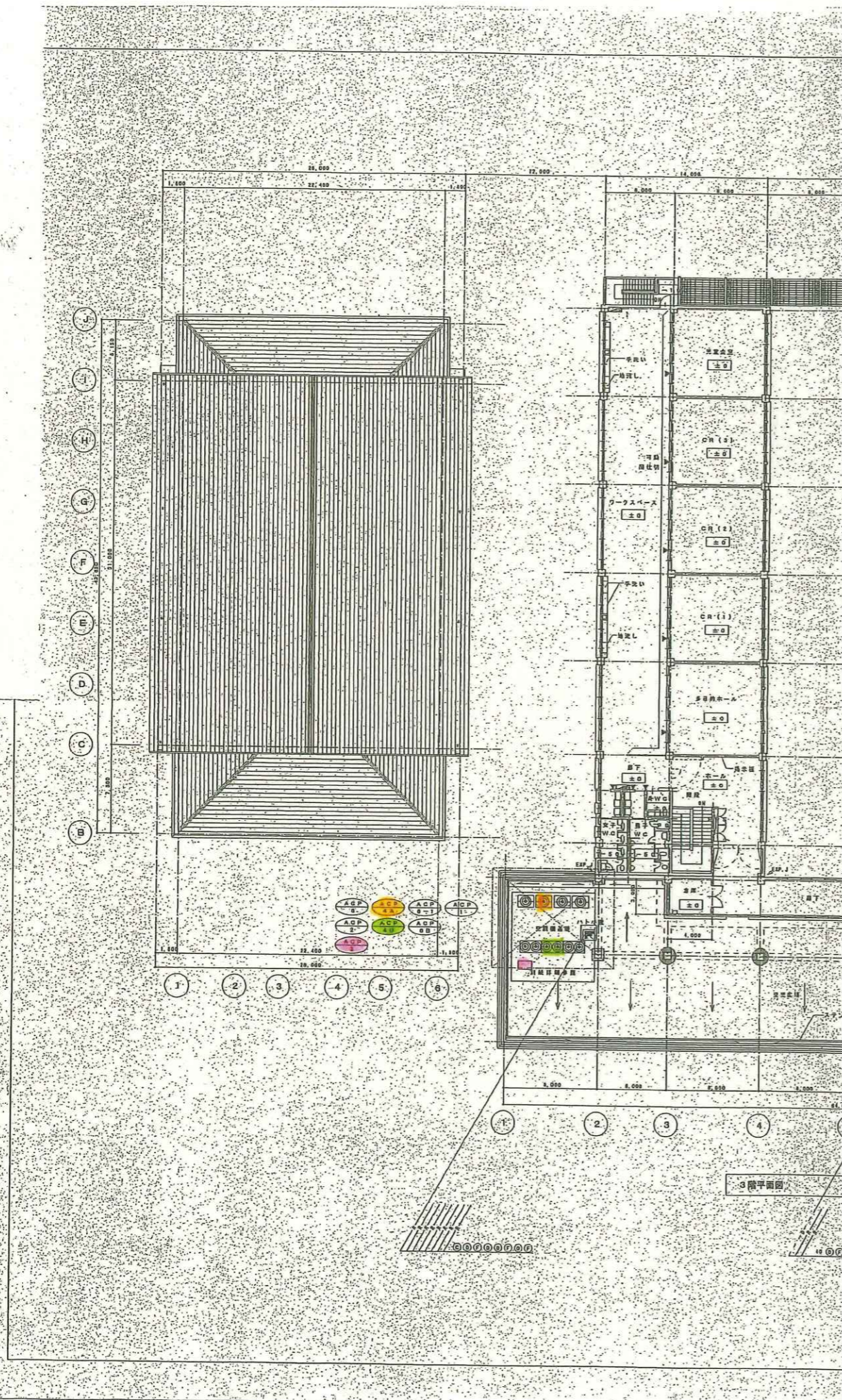
- 1 品名 阿賀小学校調理場空調機器
- 2 数量 1 式
- 3 納入場所 呉市立阿賀小学校（呉市阿賀南2丁目1番1号 電話：72-0033）
- 4 納入期限 令和8年8月31日（月）
- 5 購入内訳

	品名	数量	能力	設置場所	参考品
1	冷暖房エアコン (天井吊形)	2 組	単相200V 冷房 7.1kW 暖房 8.0kW	ACP3 室内機： 給食場休憩室 1台 配膳室2 1台 室外機： 管理棟校舎3階 1台	・ダイキン：FGXHP71NA ・パナソニック：S-G71TU1 ・ヤンマー：YZHP71NA ※耐重塩害仕様とする
2	冷暖房エアコン (天井埋込形)	2 組	単相200V 冷房 14.0kW 暖房 16.0kW	ACP-4A 室内機： 給食場調理室 2台 室外機： 管理棟校舎3階 1台	・ダイキン：FGXCP140EA ・パナソニック：S-G140LU1 ・ヤンマー：YZWP140EA ※耐重塩害仕様とする
3	冷暖房エアコン (天井埋込形)	3 組	単相200V 冷房 14.0kW 暖房 16.0kW	ACP-4B 室内機： 給食場調理室 3台 室外機： 管理棟校舎3階 1台	・ダイキン：FGXCP140EA ・パナソニック：S-G140LU1 ・ヤンマー：YZWP140EA ※耐重塩害仕様とする

6 条件等

- (1) 空調機器の設置場所及び機器仕様の詳細については、図面を参照すること。
- (2) 既設の室外機・室内機等を撤去し、本納入物品を設置すること。
- (3) 空調機の電源は、既設の電源を再利用すること。
- (4) 設置に伴う排水については、スリムカバーダクトやドレインソケット等を使用すること。
- (5) 既設配管・配線・その他付帯設備については再利用すること。但し、必要に応じて取替等を行うこと。その際の配管・配線類には化粧カバーを施すこと。
- (6) 搬入・足場仮設費等は本契約に含むこととする。
- (7) 室外機本体に安全ネット（正面・背面用：金網ピッチ50×50mm程度）を設置すること。
- (8) 室外機用フェンスについては、設置不要とする。
- (9) 室外機と手元開閉器間の配管は、壁配管を原則とする。
- (10) 室外機から手元開閉器への配管のために使用する支持ブロックは、ゴムマット付とする。

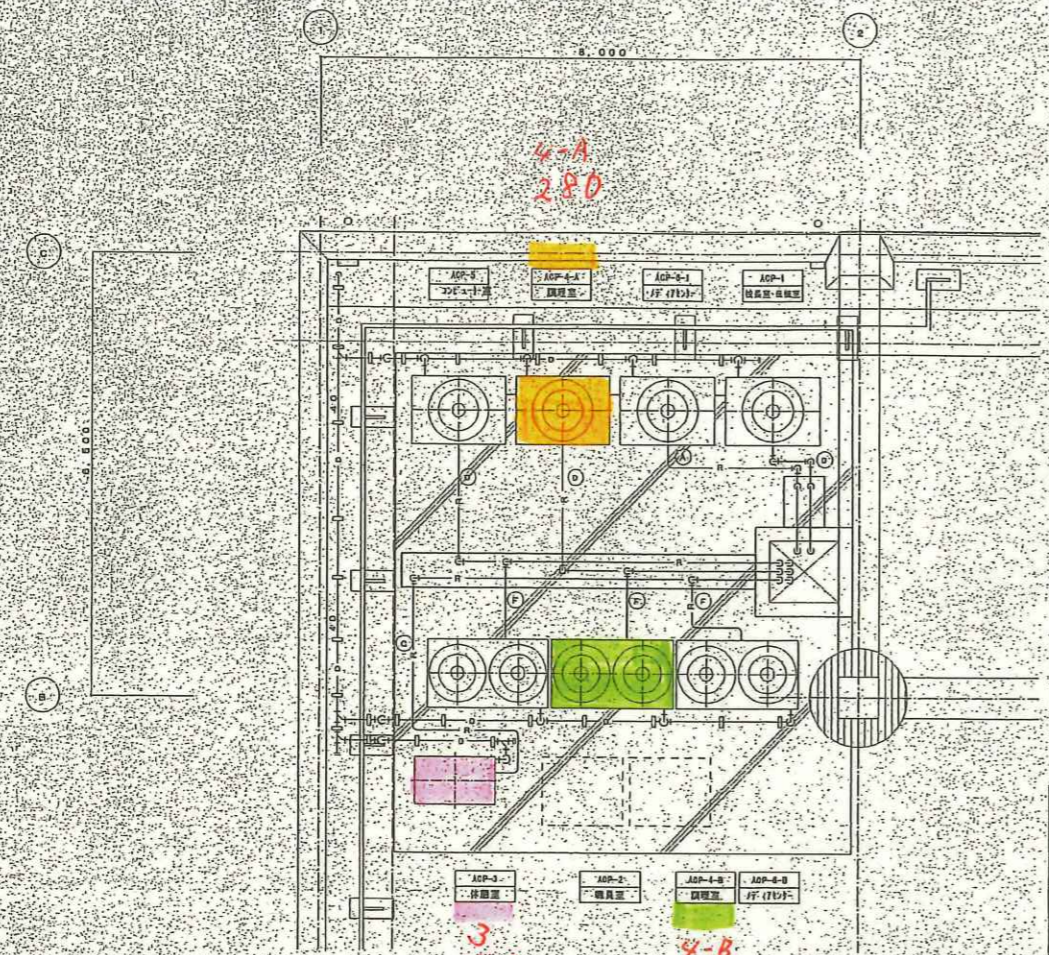
- (11) 保全に関する資料を1部提出すること。なお、保全に関する資料とは、取扱説明書・保証書を指す。
- (12) 児童生徒の安全確保等のため、学校活動について学校と連携を図ること。
- (13) 「納入製品内訳書」を契約後すみやかに提出すること。
- (14) 参考製品以外で入札に参加を希望する場合は、学校施設課に仕様のわかるもの（カタログ等、カタログに仕様を満たすことが示されていない場合は、メーカー発行の証明書等を添付すること。）を提出し、あらかじめ承認を得ておくこと。（同等品確認に時間を要するため翌日（土日祝日の場合は翌開庁日）の17時までに連絡します。）
- (15) 入札参加申請書類を提出する前に必ず現地確認をすること。この際、事前に学校施設課（電話：25-3587）に連絡の上、日程を調整すること。
- (16) 本仕様書に疑義がある場合は、学校施設課（電話：25-3587）に問い合わせること。



冷媒管サイズ(参考)

記号	液管	ガス管
A	9.5φ	15.9φ
B	9.5φ	19.1φ
C	12.7φ	19.1φ
D	12.7φ	28.6φ
E	15.9φ	31.8φ
F	19.1φ	31.8φ

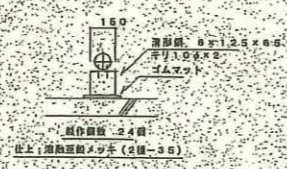
工事名称		阿賀小学校 建設工事(校舎)		図元
図面名称		3階平面図 (空調設備)		1:200
図案	監理	設計	校務	P
阿賀町教育委員会	阿賀町建設課	阿賀町建設課	阿賀町建設課	8



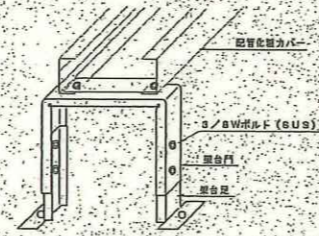
屋外機廻り平面詳細 1:5.0

冷媒管サイズ (φ)

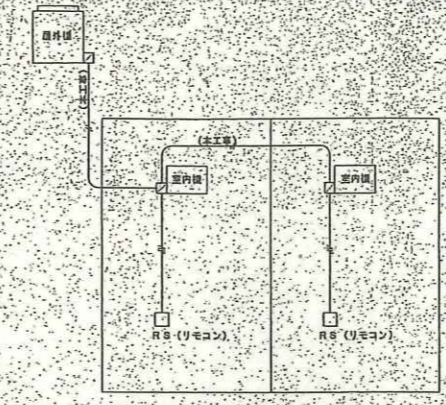
配管	サイズ
A	5.0φ
B	9.0φ
C	8.0φ
D	8.0φ
E	7.0φ
F	7.0φ



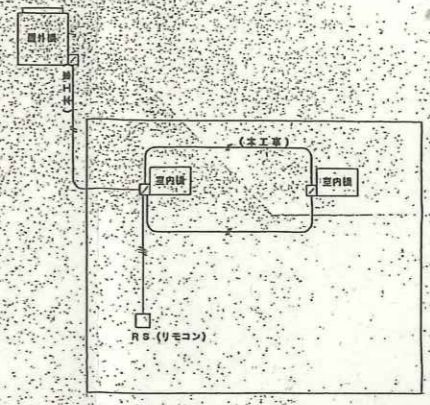
配管架台参考図 1:2.0



配管化粧カバー架台参考図



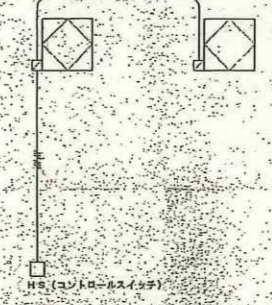
ACP廻り自動制御工事 - 1



ACP廻り自動制御工事 - 2



全熱交換器廻り配線工事 - 1



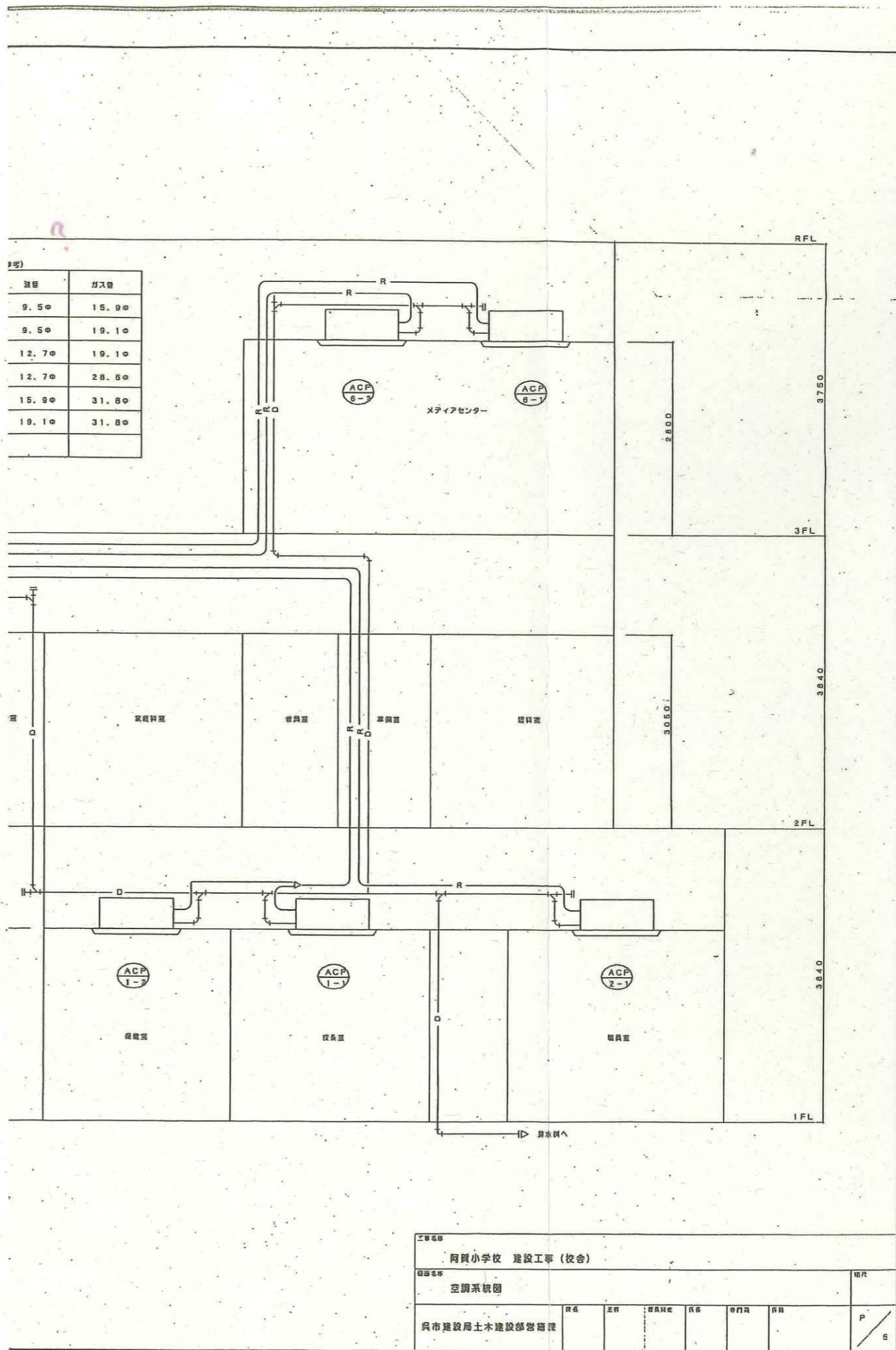
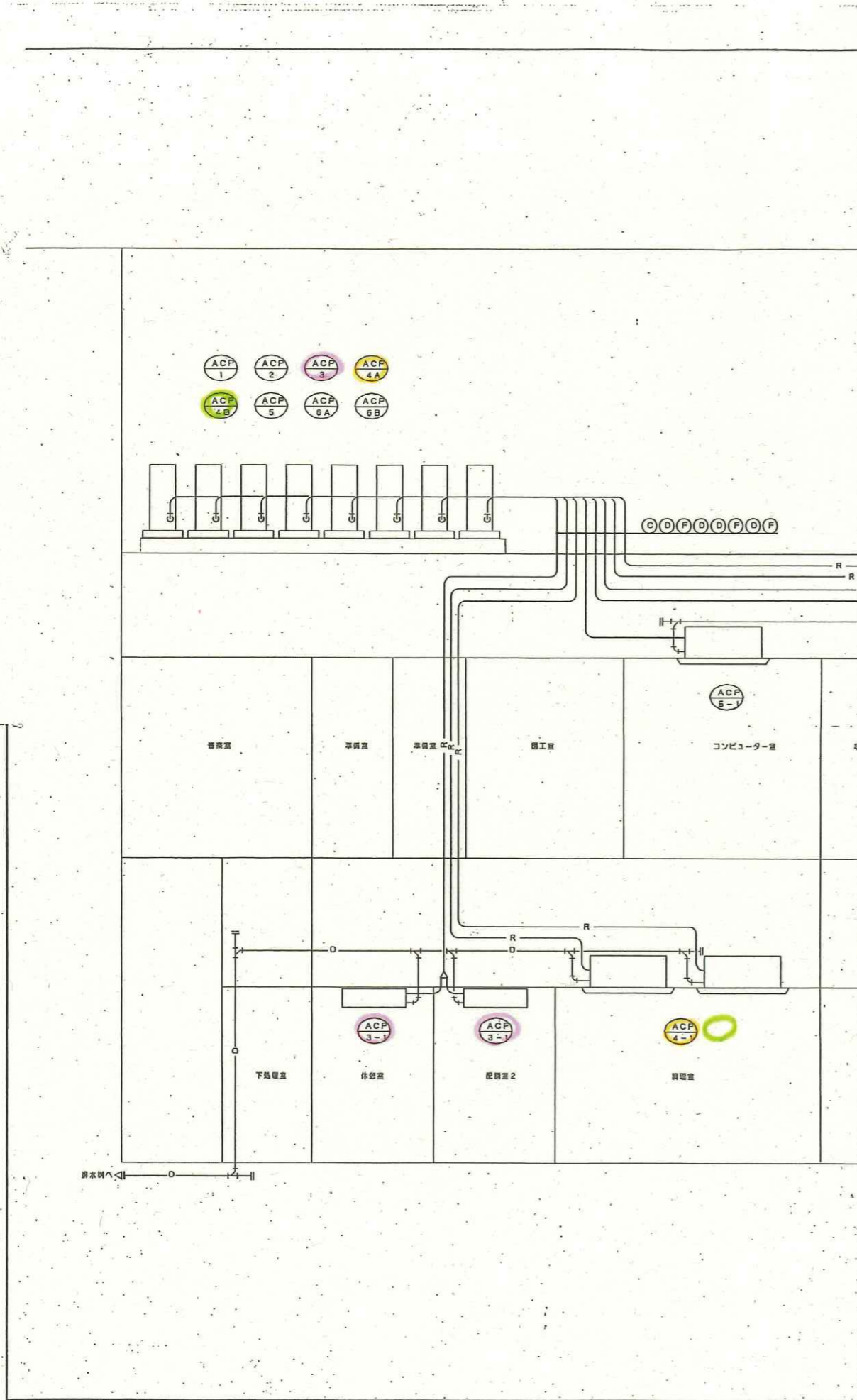
全熱交換器廻り配線工事 - 2



換気扇廻り自動制御配線工事

注: 記 本図中のリモコン及びスイッチとケーブルは
本工事で購入の上、電気工事へ支給

工事名称	阿賀小学校 建設工事 (校舎)					図尺	1:20
図面名称	屋外機廻り平面詳細図 配管架台参考図 各自動制御 (空調設備)					図尺	1:50
作成	設計	図面	校舎	専門員	検査	P	
作成者	設計者	図面者	校舎	専門員	検査者		1-3



工番 阿賀小学校 建設工事 (校舎)							
図番 空調系統図							
図尺	1/50	1/50	1/50	1/50	1/50	1/50	1/50
呉市建設局土木建設部管理課							P/5