

呉ポートピアパークシンボルドーム多目的ホール空調設備 仕様書

1 品名・数量

- (1) 品名 呉ポートピアパークシンボルドーム多目的ホール空調設備
(2) 数量 1 式

2 納入場所

呉市天応大浜 3 丁目 2 番地内
(呉ポートピアパークシンボルドーム 2 階多目的室隣機械室内)

3 納入期限

令和 8 年 9 月 3 0 日

4 規格・形状・仕様

(1) 室内機及び室外機新設

床置きダクト型, 耐重塩害

品名	規格	設置場所
室内機	<ul style="list-style-type: none">電源 3 相 200V/60hz定格冷房能力 63kw (最大 67kw)定格暖房能力 63kw (最大 71kw)風量 210 m²/min消費電力 2.14 kW (冷暖房とも)運転電流 8.3A (冷暖房とも)	別図参照
室外機	<ul style="list-style-type: none">電源 3 相 200V/60hz定格冷房能力 63kw (最大 67kw)定格暖房能力 63kw (最大 71kw)風量 185+210 m²/min消費電力 17.4kW (冷房時) 14.7kW (暖房時)運転電流 55.5A (冷房時) 47.0A (暖房時)	別図参照

参考型番：三菱 PFHV-P670DMJ3 (室内機, 室外機)

東芝 RDA-MUP6301H (室内機), ROP-MUP6301H (室外機)

(2) 既設室内機及び室外機撤去

既設型番：東芝 RDA258H-N

(3) 付帯作業

- 空調設備設置に係る一部吸出・吸込みダクト撤去, 新設 (6 m²程度) 保温材補修含む
 - ※上記の撤去・新設面積は目安であり, 作業前に必要となる範囲を確認し, 適切に作業を行うこと。また, 配管は既設流用を基本とするが, 設置する機器との接続に必要な箇所は適切に処理を行うこと。
- キャンバス撤去, 新設

(4) その他の仕様及び特記事項

別紙図面を参照すること。

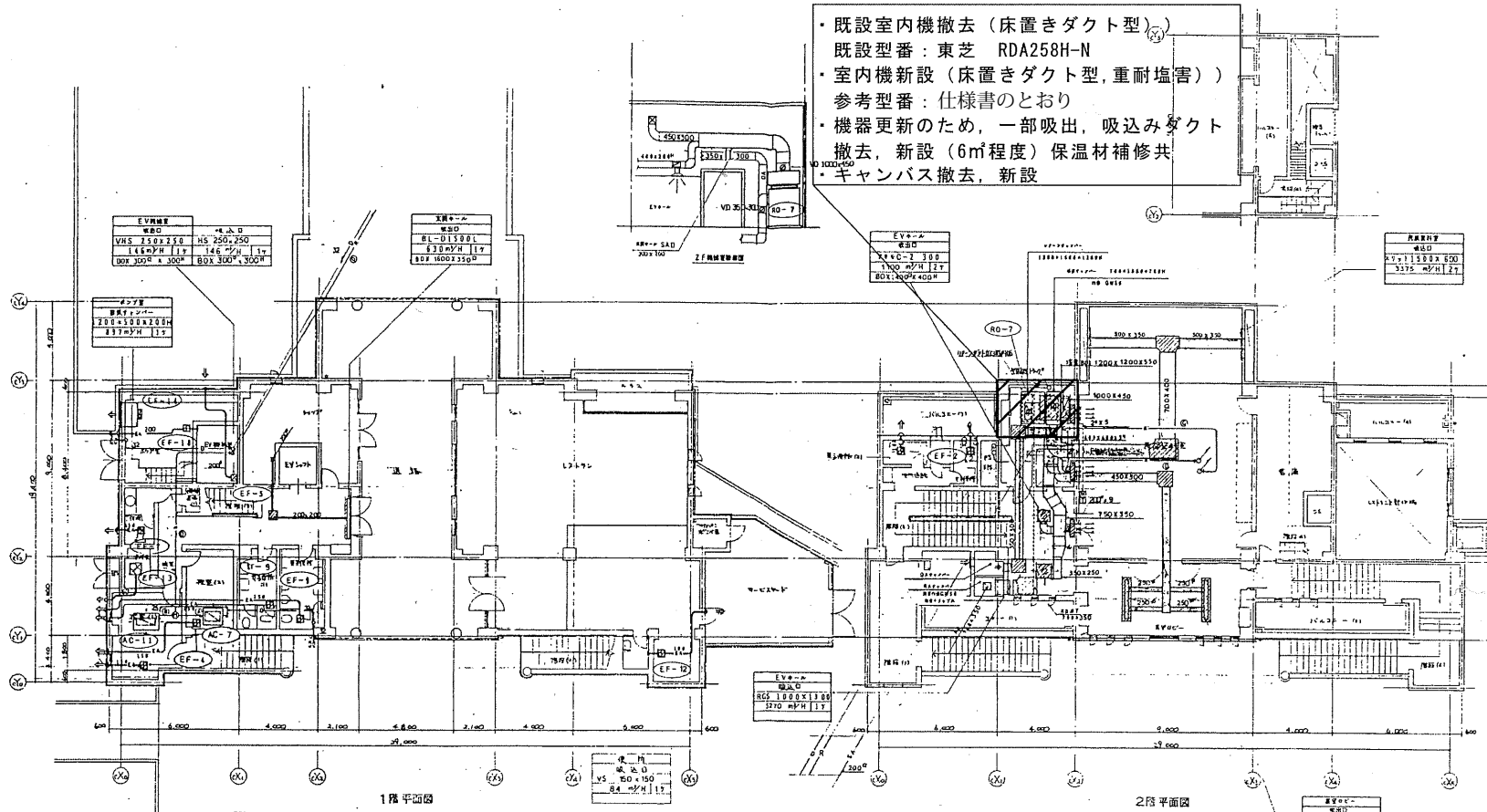
5 現地確認

- (1) 入札参加申請書等を提出する前に必ず現地確認すること。その際、事前に土木総務課と日程調整すること。
- (2) 参考品以外で入札に参加する場合は、製品の仕様・規格を明示した資料（製品カタログ等）を土木総務課へ提出し、承認を得た上で入札参加申請書等を提出すること。
- (3) 納品（作業）日については、事前に発注者及び指定管理者（呉ポートピアパーク友の会）に連絡し、調整を行うこと。
- (4) 納品（作業）に当たっては、公園利用者への安全に十分留意すること。

6 連絡先

土木総務課公園企画グループ：0823-25-3668

- ・既設室内機撤去（床置きダクト型）
- 既設型番：東芝 RDA258H-N
- ・室内機新設（床置きダクト型、重耐塩害）
- 参考型番：仕様書のとおり
- ・機器更新のため、一部吸出、吸込みダクト撤去、新設（6㎡程度）保温材補修共
- ・キャンパス撤去、新設



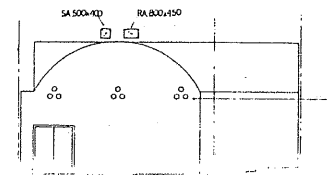
1階平面図

記号	深さ	ガス管	備考
①	φ12.7	φ6.4	
②	φ15.9	φ9.5	
③	φ19.1	φ9.5	
④	φ18.1	φ12.7	CVV2P-12C
⑤	φ25.4	φ15.9	
⑥	φ28	φ15.9	

床下配管は各機器間 CVV 2-3C

給排気ダクトリスト

種別	径	サイズ	数量	備考
アール丸型F-V-C	100	3		
同上	150	5		
同上	200	2		



天井ファン

型番	W×D	質量
EV-1	817×380	22kg
EV-2	950×500	15kg
EV-3	800×500	12kg

