

## 冷暖房機 仕様書

契約番号：3089

請求課：消防総務課

## 1. 物品仕様

- ・本体寸法 H295mm×W799mm×D225mm 程度で、設置が可能な物
- ・室外機 H538mm×W699mm×D249mm 程度で、設置が可能な物
- ・電源 単相100V
- ・冷房能力 3.6kW
- ・暖房能力 4.2kW
- ・形状 壁掛け

《参考品》	耐塩害仕様であること 三菱電機(株) MSZ-GV3626E-W ダイキン工業(株) S366ATES-WE
-------	--

## 2. 納入場所

西消防署南出張所（呉市宮原13丁目2-29） 1階トレーニング室

※据付け位置は、職員と協議の上、決定すること。本体、室外機、電源位置は別図参照

## 3. 納入時期

令和8年8月28日（金）まで

※上記期間内において、事前に消防総務課と協議の上、納入すること

## 4. 引き渡し

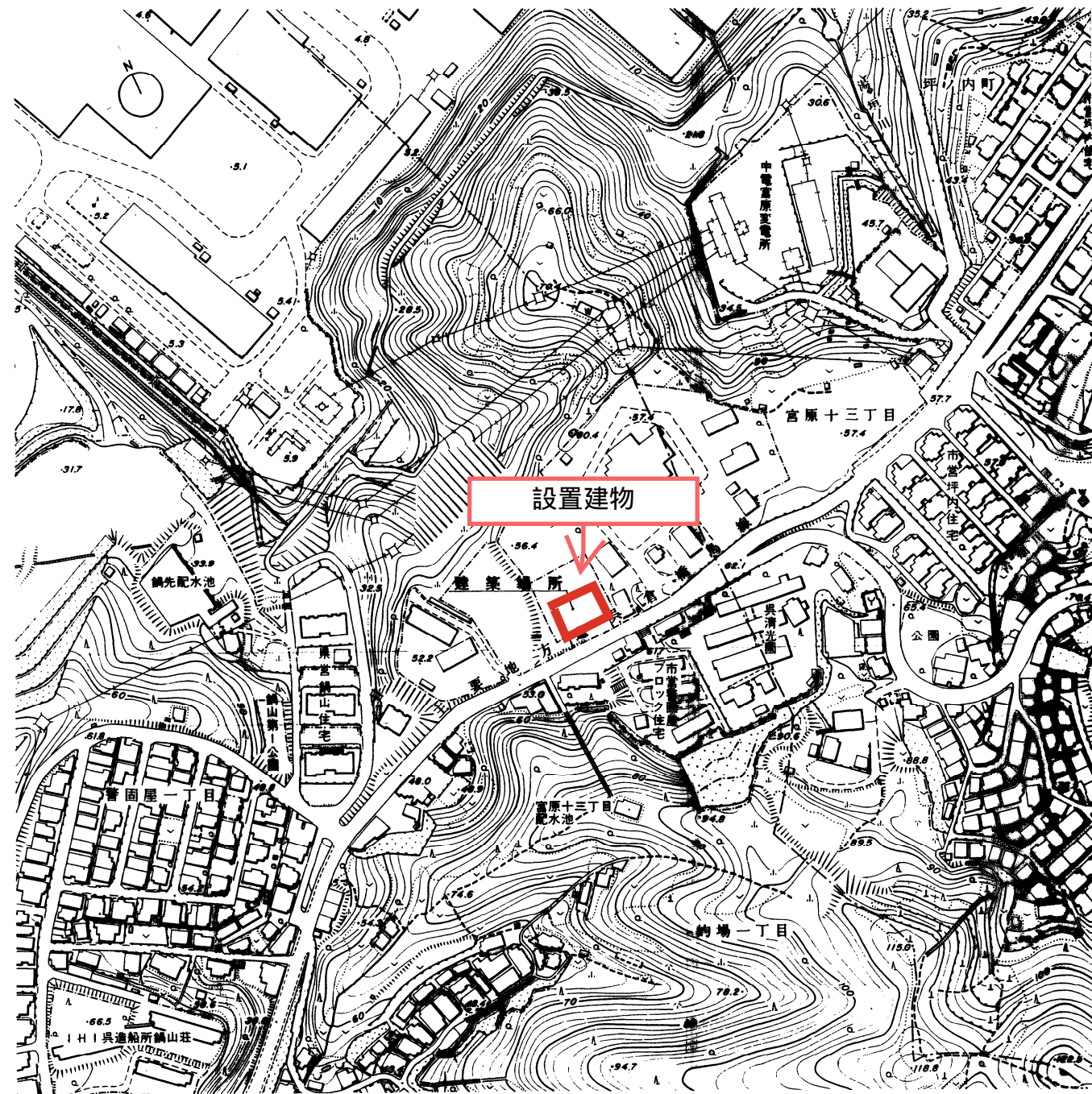
据付け完了後、直ちに職員が立会い、正しく据え付けられていることを確認した後、引き渡す。

## 5. 保証期間

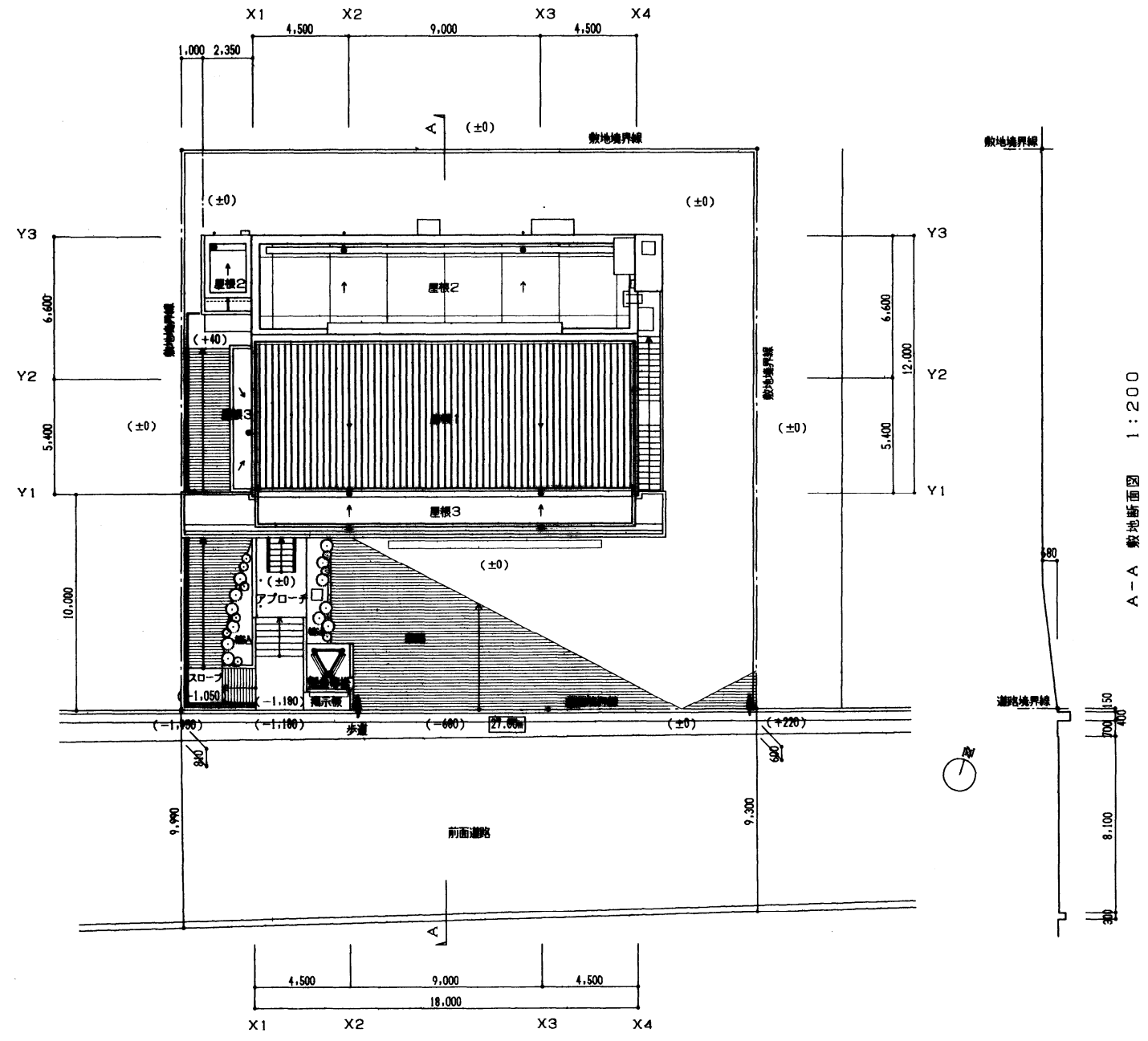
保証期間が納入後、1年以上であること

## 6. 条件等

- ・電源は、変電・発電機械室内分電盤据付内にある回路番号①（MCB2P50AF/20AT）の分岐開閉器を、ELB2P50AF/20AT（漏電ブレーカー）に取り替えて使用すること。（別図参照）
- ・排水については、スリムカバーダクトやドレインソケット等を使用すること。
- ・室外機との配管は、壁配管を原則とし、そのために必要な穴開けを行うこと。
- ・その他据付に係るすべての費用を含む（配管・配線類には化粧カバーを施すこと）。
- ・保全に関する資料を1部消防総務課に提出すること。なお、保全に関する資料とは、取扱説明書・保証書を示す。
- ・見積もりに際し、下見が必要な場合は、消防総務課に事前に連絡の上、行うこと。（消防総務課：TEL 0823-26-0304）
- ・職員等の安全に十分配慮すること。
- ・使用方法等の説明を行うこと。
- ・不明、疑問な点は、消防総務課へ問い合わせること。

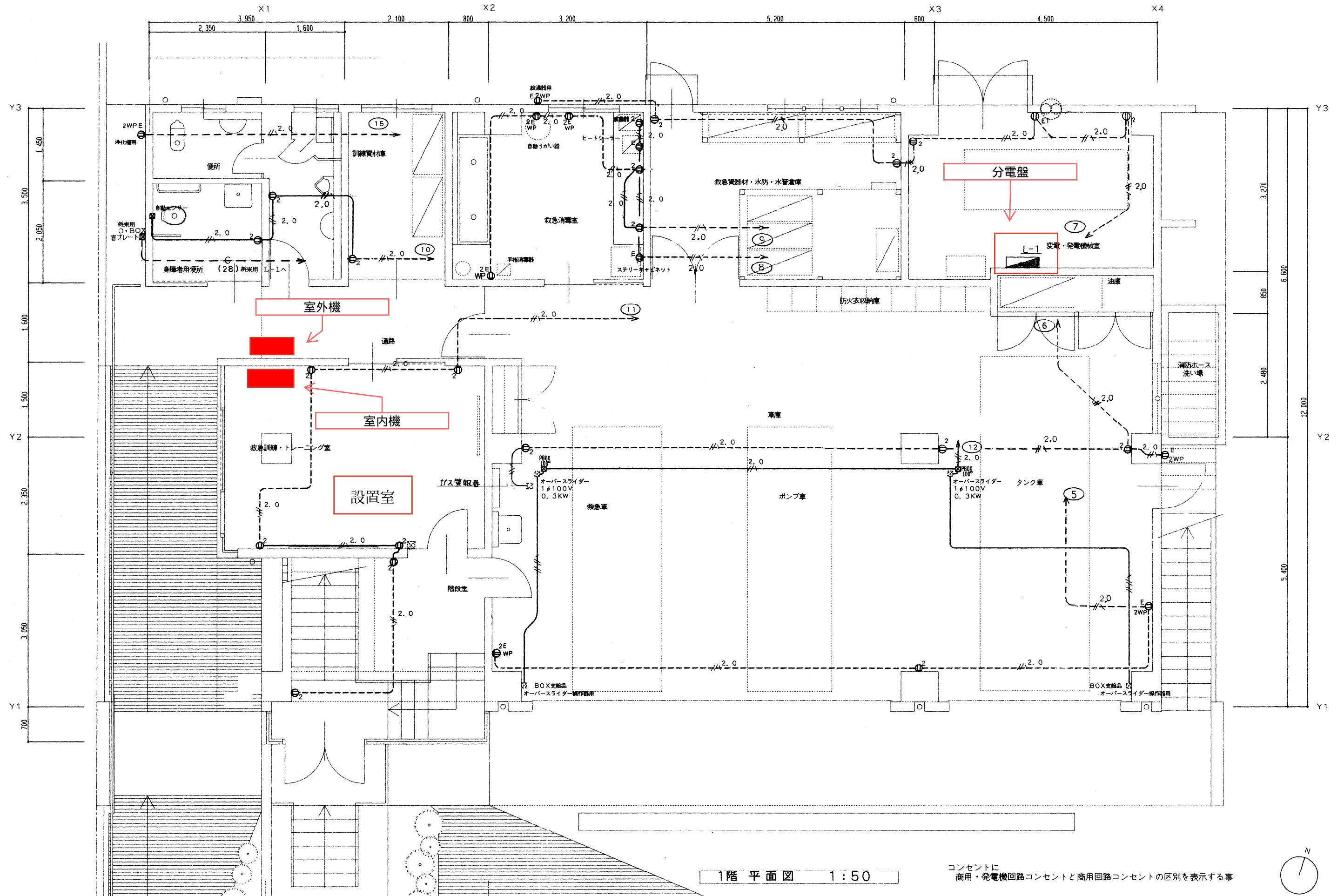


案内図 1:2500



敷地配置図・屋根伏図 1:200


TITLE 宮原・警固屋消防出張所(仮称) 電気設備工事	H 8.1:	田村和正建築設計事務所 〒737 呉市押込1丁目3-13 一級建築士登録136534号 田村和正	No. E 5
案内図 敷地配置図	1:2500 1:200		

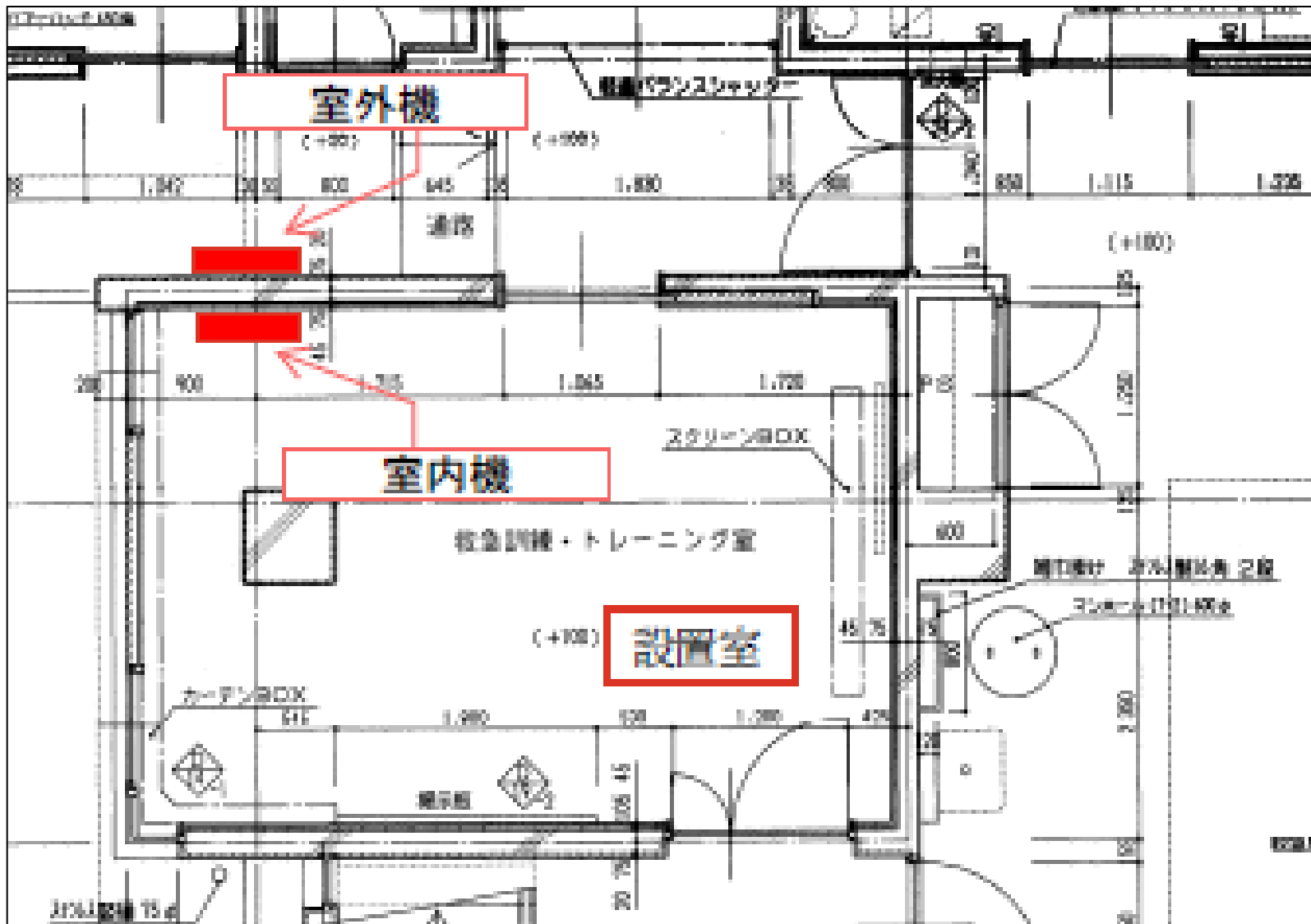


1階 平面図 1:50

コンセントに  
商用・発電機回路コンセントと商用回路コンセントの区別を表示する事



TITLE 宮原・警固屋消防出張所（仮称）電気設備工事	田村和正建築設計事務所 〒737 呉市押込1丁目3-13 一級建築士登録136534号 田村和正	No. E
1階 コンセント設備配線図		18

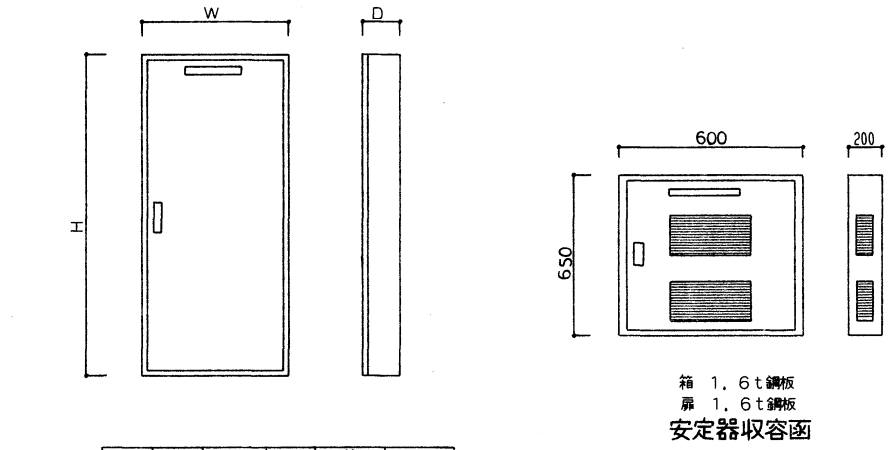
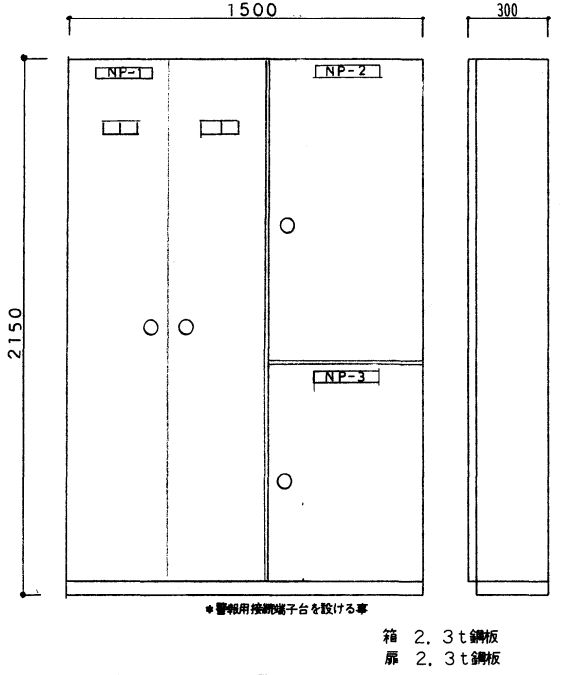
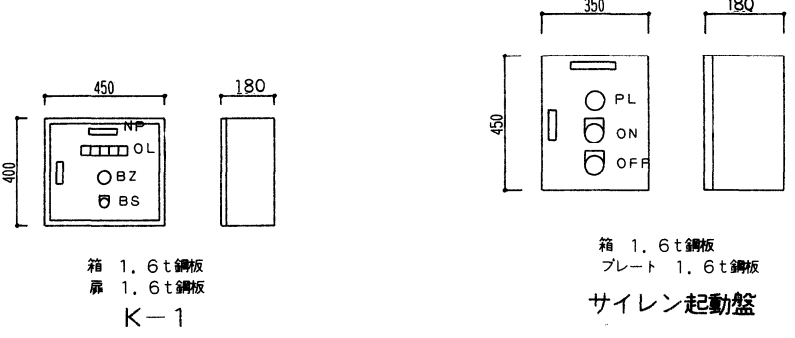
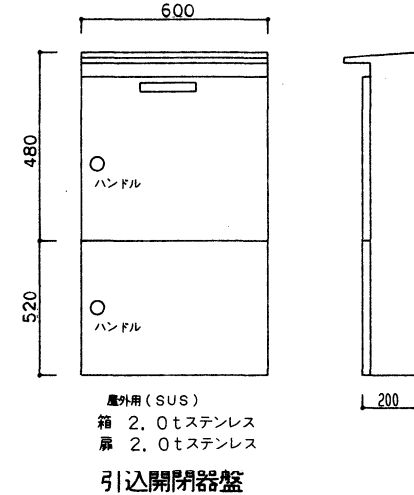
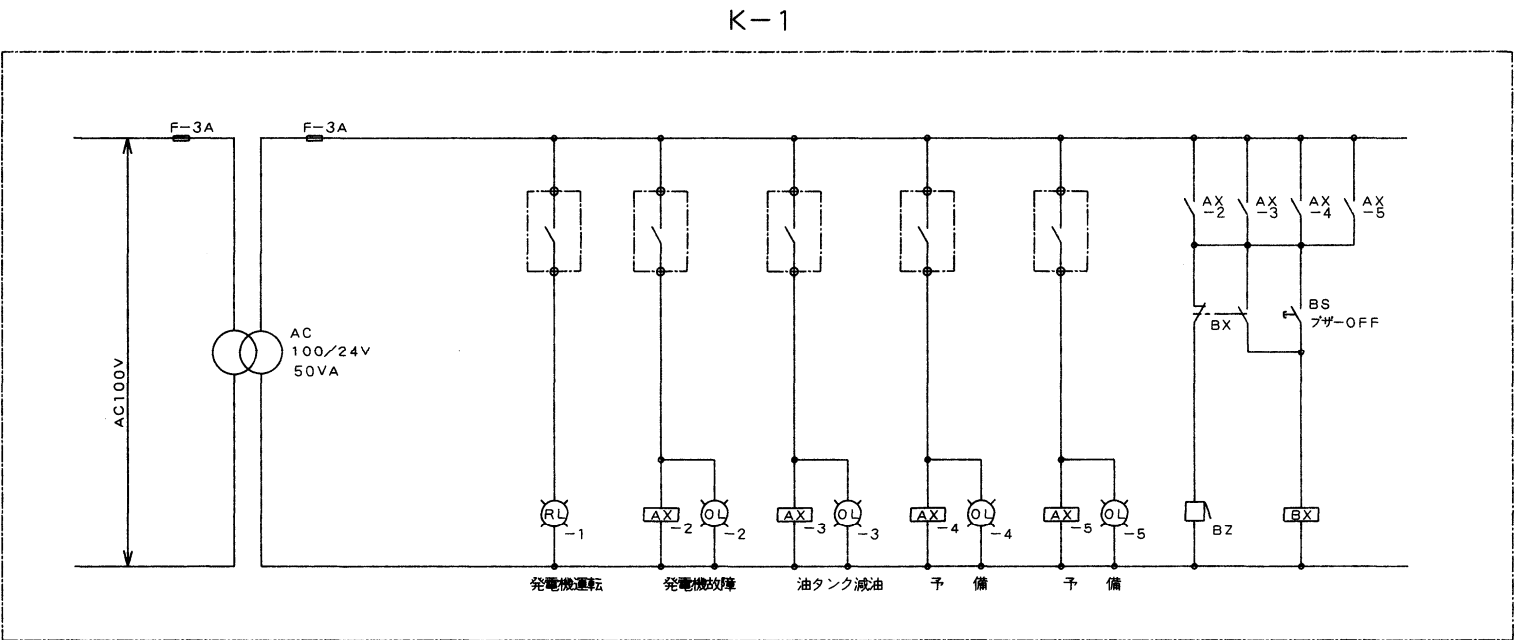


盤名称	主幹開閉器	回路番号	分電盤		負荷容量 (VA)	負荷名称	備考		
			電圧	分岐開閉器					
L-1	商用・発電機 1φ3W 100/200V MCCB 100AF/75AT 10624VA	①	100V	MCB2P50AF/20AT	925	車庫照明			
		②	100V	MCB2P50AF/20AT	1109	発電機室・救急資器材庫・救急消毒室 油庫照明			
		③	100V	MCB2P50AF/20AT	952	訓練資材庫・便所・身障者用便所・救急訓練室照明			
		④	100V	MCB2P50AF/20AT	851	階段室・2F階段照明			
		⑤	100V	MCB2P50AF/20AT	450	車庫コンセント			
		⑥	100V	ELB2P50AF/20AT	600	車庫コンセント			
		⑦	100V	ELB2P50AF/20AT	750	発電機室・救急資器材庫・給湯用コンセント・発電機室換気扇			
		⑧	100V	ELB2P50AF/20AT	1030	減油器・ヒートシーラ・ステリーキャビネット用コンセント			
		⑨	100V	ELB2P50AF/20AT	750	救急消毒室コンセント			
		⑩	100V	MCB2P50AF/20AT	450	訓練資材庫・便所・身障者用便所コンセント			
		⑪	100V	MCB2P50AF/20AT	900	救急訓練室・階段室コンセント			
		⑫	100V	MCB2P50AF/20AT	330	訓練資材庫・便所・身障者用便所電源			
		⑬	100V	ELB2P50AF/20AT	224	外灯・掲示板照明	TM24H・AS		
		⑭	100V	MCB2P50AF/20AT	40	通路灯	TM24H・AS		
		⑮	100V	ELB2P50AF/20AT	150	浄化槽用コンセント			
		⑯	100V	MCB2P50AF/20AT		予備			
		⑰	100V	MCB2P50AF/20AT		予備			
		⑱	100V	MCB2P50AF/20AT		予備			
		⑲	100V	MCB2P50AF/20AT		予備			
		⑳	100V	MCB2P50AF/20AT		予備			
		㉑	100V	MCB2P50AF/20AT		予備			
		㉒	200V	ELB2P50AF/20AT	840	ホース洗い場・車路照明			
L-2	商用・発電機 1φ3W 100/200V MCCB 100AF/75AT 10702VA	①	100V	MCB2P50AF/20AT	1194	事務室照明			
		②	100V	ELB2P50AF/20AT	778	待機室・仮眠室・湯洗室・男子便所・女子便所照明			
		③	100V	MCB2P50AF/20AT	872	仮眠室照明			
		④	100V	MCB2P50AF/20AT	872	仮眠室照明			
		⑤	100V	MCB2P50AF/20AT	836	廊下・洗面・更衣室・浴室・防火相談室照明			
		⑥	100V	MCB2P50AF/20AT	1950	事務室コンセント			
		⑦	100V	MCB2P50AF/20AT	750	指令電送用コンセント			
		⑧	100V	MCB2P50AF/20AT	750	指令電送用コンセント			
		⑨	100V	MCB2P50AF/20AT	150	TV盤コンセント			
		⑩	100V	MCB2P50AF/20AT	750	湯洗室コンセント			
		⑪	100V	ELB2P50AF/20AT	150	給湯用コンセント			
		⑫	100V	MCB2P50AF/20AT	750	待機室コンセント			
		⑬	100V	MCB2P50AF/20AT	0	予備			
		⑭	100V	MCB2P50AF/20AT	900	サイレン			
		⑮	100V	MCB2P50AF/20AT		予備			
		⑯	100V	MCB2P50AF/20AT		予備			
		商用	1φ3W 100/200V MCCB 100AF/50AT 4653VA	①	100V	MCB2P50AF/20AT	750	廊下・便所・防火相談室コンセント	
				②	100V	ELB2P50AF/20AT	750	洗面・更衣室コンセント	
③	100V			MCB2P50AF/20AT	600	仮眠室・更衣室コンセント			
④	100V			MCB2P50AF/20AT	600	仮眠室コンセント			
⑤	100V			MCB2P50AF/20AT	600	仮眠室コンセント			
⑥	100V			MCB2P50AF/20AT	600	仮眠室コンセント			
⑦	200V			MCB2P50AF/20AT	153	仮眠室・更衣室・リネン室エアコン電源			
⑧	100V			MCB2P50AF/20AT	300	仮眠室コンセント			
⑨	100V			MCB2P50AF/20AT		予備			
⑩	100V			MCB2P50AF/20AT		予備			

L-1 主MCB3P100AF/75AT  
商用・発電機 MCB2P50AF/20AT×15回路  
ELB2P50AF/20AT×7回路

L-2 主MCB3P100AF/75AT  
商用・発電機 MCB2P50AF/20AT×16回路  
ELB2P50AF/20AT×2回路

L-2 主MCB3P100AF/50AT  
商用 MCB2P50AF/20AT×9回路  
ELB2P50AF/20AT×1回路



	W	H	D	箱	扉
L-2	630	1380	140	1.6t	1.6t

端子盤 --- 箱、扉とも1.6t  
T-1 ( TEL10P, 放送20P, インターホン10P, 保安巻SP )  
T-2 ( TEL10P, 放送30P, インターホン20P, TVアスタ-4分配SP )

キー付きハンドルとする  
盤寸法は参考値とする  
中扉開閉式  
ランプはLED球とする  
すべてメラミン焼付塗装とする

LM-0 L-1 T-1