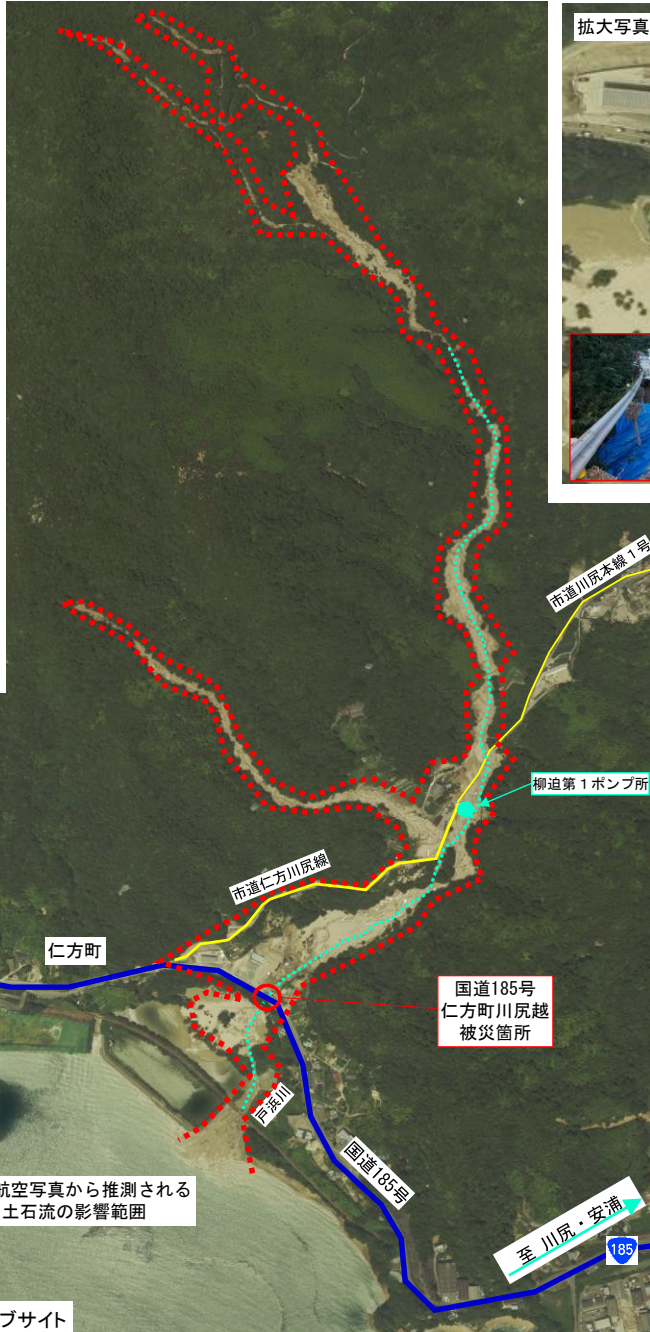


(2) 国道185号仁方町川尻越 片側交互通行

国道185号仁方町川尻越は7月7日に被災し、通行止めとなり、7月11日17時に片側交互通行となった。

被災箇所の北側の戸浜川上流外から大きな土石流があり、川尻町の柳迫第1ポンプ所(上水道)や市道川尻本線1号及び仁方川尻線も被災している。

現在、片側交互通行を全面開放するよう、復旧作業が進められているが、損傷がひどく、現段階(7/25)での、復旧の見込みは未定となっている。



航空写真出典: 国土地理院ウェブサイト

