

呉市橋りょう長寿命化修繕計画



令和7年4月

呉市

目 次

1. 老朽化対策における基本方針.....	1
1.1 背景.....	1
1.2 目的（目標）.....	2
1.3 基本方針.....	2
1.4 計画の期間.....	2
1.5 管内の橋梁個所数.....	3
1.6 呉市が管理する主な橋梁.....	4
1.7 点検と診断.....	5
1.7.1 定期点検.....	5
1.7.2 健全性の診断.....	6
1.8 老朽化の状況.....	7
1.8.1 呉市が管理する主な橋梁.....	7
1.8.2 主な損傷事例.....	8
1.9 修繕等措置の着手状況.....	9
1.10 対策の優先順位.....	10
1.10.1 優先順位.....	10
1.10.2 橋梁の分類(グループ分け).....	11
1.10.3 管理水準.....	12
2. 新技術当の活用方針.....	13
2.1 方針.....	13
2.2 目標.....	13
3. 費用の縮減に関する具体的な方針.....	14
3.1 方針.....	14
3.1.1 予防保全型の維持管理への移行.....	14
3.1.2 集約化・撤去, 機能縮小.....	14
3.2 目標.....	14
3.2.1 予防保全型の維持管理への移行.....	14
3.2.2 集約化・撤去, 機能縮小.....	14
4. フォローアップ.....	15
5. 個別の構造物ごとの事項.....	15

1. 老朽化対策における基本方針

1.1 背景

呉市が管理する橋梁は、高度経済成長期からバブル期にかけて多く建設されています。現在、約6割の橋梁が建設後50年を経過し、今後急速に老朽化が進行する見込みです。そのため計画的に適時適切な維持補修を実施しなければ集中的に大規模な補修や架替が必要となり、今後大きな財政負担が必要になると予想されます。

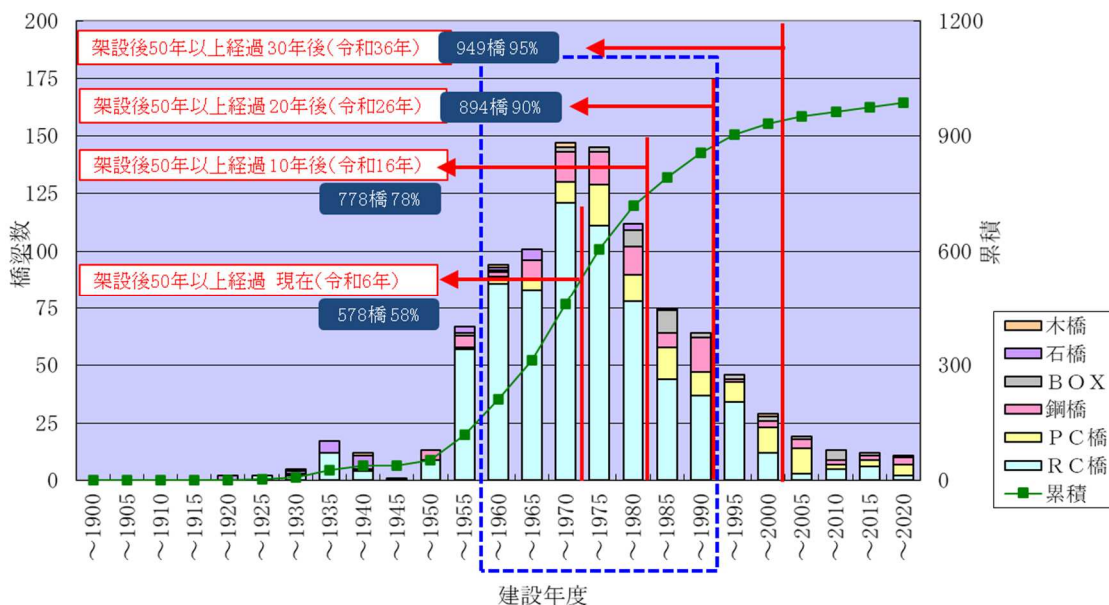


図 1-1 建設年度の分布

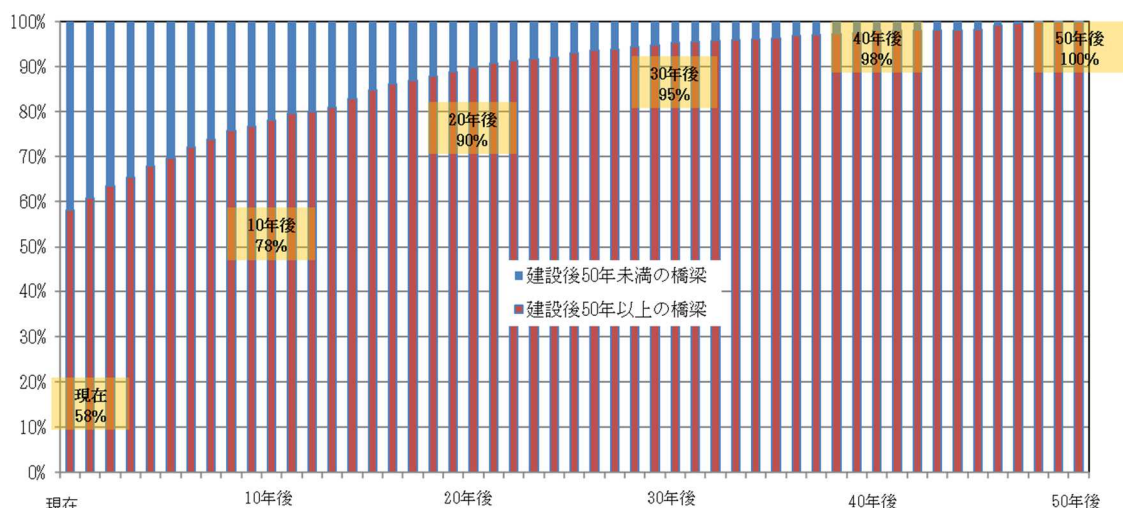


図 1-2 建設後50年以上の橋梁数

1.2 目的（目標）

アセットマネジメントの考え方を導入し、従来の「事後保全型の維持管理」から、定期点検により橋梁の状態を把握し、点検結果に基づく補修を計画的に行う「予防保全型の維持管理」を実施することで、橋梁の長寿命化を図り、維持管理及び更新費用等のライフサイクルコストの縮減を目指すとともに、道路ネットワークの安全性・信頼性の確保を図ります。

1.3 基本方針

定期点検の点検結果により評価された健全度から修繕が必要な橋梁を優先順位に基づき選定したのち、新技術を活用する等、LCCを含めた費用比較により適切な修繕方法または更新を決定し、修繕等を実施します。

なお、定期点検の結果から、「IV判定」となった橋梁は、早期に対策が必要なため、速やかに修繕等を実施します。

また、道路利用者および第三者への被害が懸念される損傷が発見された場合には、健全度にかかわらず、速やかに修繕等を実施します。

1.4 計画の期間

橋りょう長寿命化修繕計画の計画期間は5年(令和7年度～令和11年度)とします。

1.5 管内の橋梁個所数

呉市では995橋（橋長2m以上）を管理しています。

上部工の使用材料別にみると、コンクリート橋(PC橋、RC橋)が約82%、鋼橋が約10%、木橋が約1%、石橋が約3%、BOX（溝橋）が約4%を占めています。

表 1-1 呉市が管理する橋梁数

橋 長	現 況（令和7年3月末現在）
10m以上	橋 梁 数 171 橋
10m未満	橋 梁 数 824 橋

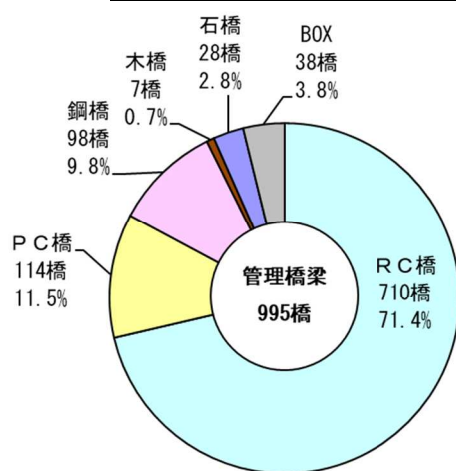


図 1-1 橋種別橋梁数

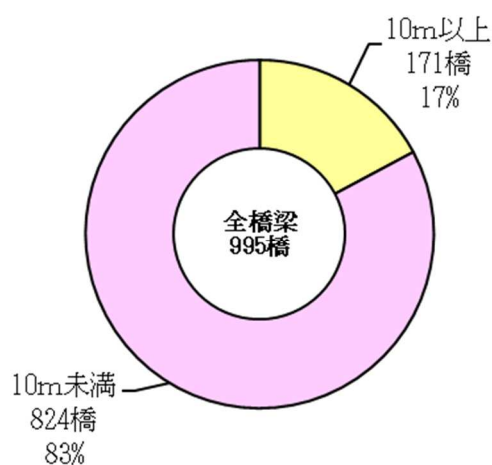
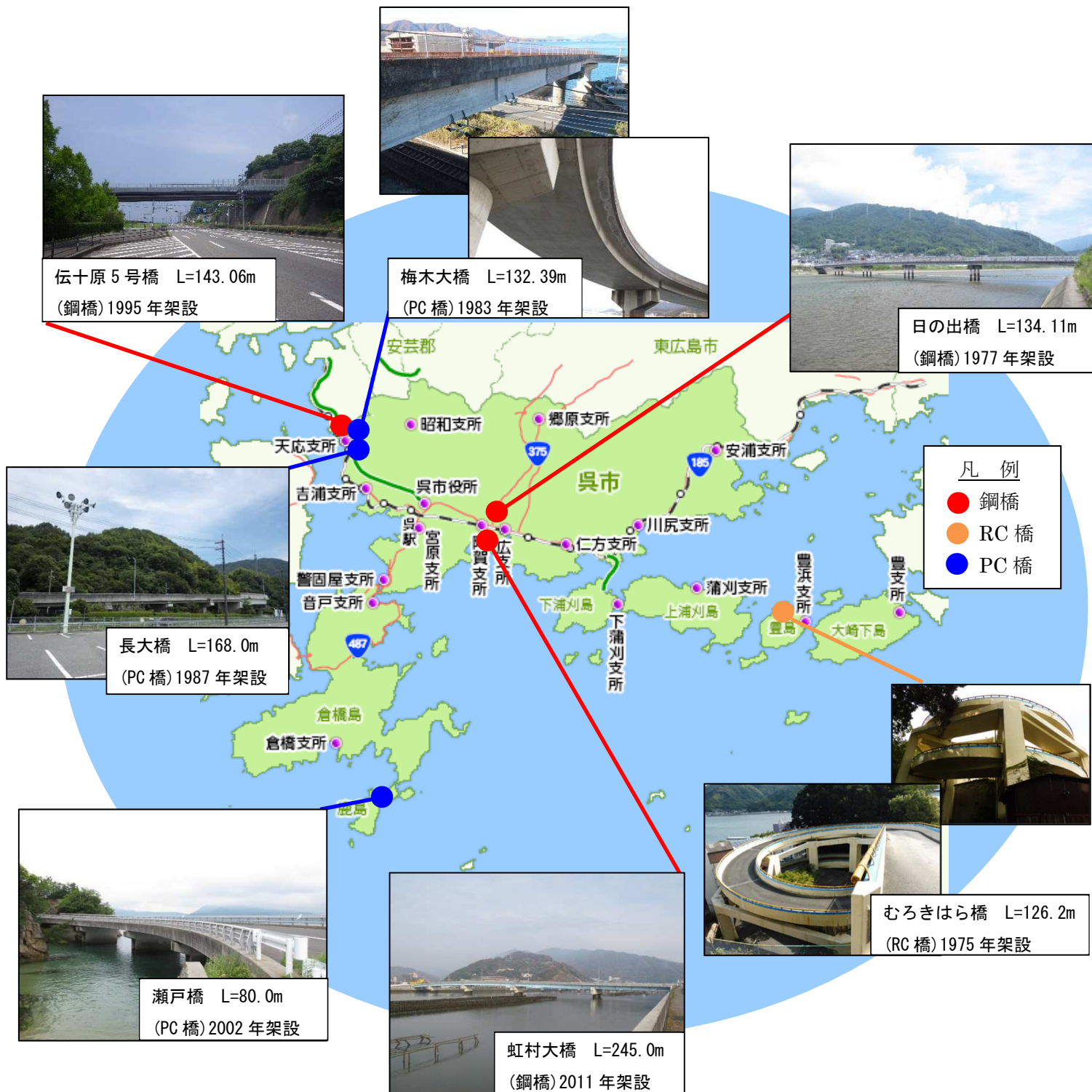


図 1-2 橋長別橋梁数

1.6 呉市が管理する主な橋梁



1.7 点検と診断

橋梁点検は、日常点検、定期点検、異常時点検、追跡調査、詳細調査に分類しています(表 1-2)。定期点検(5年に1回の実施を基本)により、橋梁の健全度を確認します。

表 1-2 橋梁点検の種類

点 検	内 容
日常点検	日常パトロールによる簡易点検。軽微な損傷を把握する。
定期点検	橋梁の各部材について点検を行い、橋梁部材の損傷状況を把握し今後の対策を決定するために行われる。5年に1回を基本とする。
異常時点検 (臨時、緊急)	地震時や異常気象等によって橋梁が予期せぬ状況にさらされた場合に実施する。
追跡調査	橋梁にひびわれや塗装等の進行性のある損傷や、橋梁について経時的な変化を確認したい場合に実施する。
詳細調査	定期点検等で異常が見つかった橋梁について、各種試験等を実施して損傷の状態をより精度良く把握するために行われる。損傷の原因を追求して補修・補強工法を検討するために実施する。

1.7.1 定期点検

定期点検は、広島県橋梁定期点検要領に基づいて実施を行います。定期的に実施する点検を通じて橋梁の変状や劣化の兆候を把握することを目的とします。定期点検で実施する点検項目は、橋梁の損傷度を定量的に評価できるものとし、基本として近接目視で確認するものとしします。

定期点検では損傷状況を定期点検調書に記録し、点検結果に基づいて損傷区分の判定を行います。この損傷区分により維持管理の対策区分を判定し、詳細調査または補修等の判断を行います。



橋梁定期点検状況

1.7.2 健全性の診断

定期点検では、部材単位での健全性の診断を行います。構造上の部材等の健全性の診断は、表 1-3 の判定区分により行うことを基本とします。なお、部材単位の診断は、構造上の部材区分あるいは部位ごと、損傷種類ごとに行います。

道路橋ごとの健全性の診断は、道路橋単位で総合的な評価を行います。部材単位の健全度が道路橋全体の健全度に及ぼす影響は、構造特性や架橋環境条件、当該道路橋の重要度等によっても異なるため、総合的に判断する必要があります。

表 1-3 部材の健全性の診断

区分		定義
I	健全	道路橋の機能に支障が生じていない状態
II	予防保全段階	道路橋の機能に支障が生じていないが、予防保全の観点から措置を講ずることが望ましい状態。
III	早期措置段階	道路橋の機能に支障が生じる可能性があり、早期に措置を講ずべき状態。
IV	緊急措置段階	道路橋の機能に支障が生じている、又は生じる可能性が著しく高く、緊急に措置を講ずべき状態。

1.8 老朽化の状況

1.8.1 呉市が管理する主な橋梁

定期点検を実施した橋梁のうち、補修を行う必要ない「Ⅰ判定」が34%を占めている一方、予防保全の観点から措置を講ずることが望ましい状態である「Ⅱ判定」が52%、早期に措置を講ずべき状態である「Ⅲ判定」が14%を占めています。なお、緊急措置を行わなければならない「Ⅳ判定」は1橋ありますが、通行止めとしており今後撤去を予定しています（令和7年3月末現在）。

また、建設経過年数別にみると、年数が長くなるにつれて、早期に修繕などの措置が必要な橋梁の割合が多くなっていく傾向にあります。（図1-6）

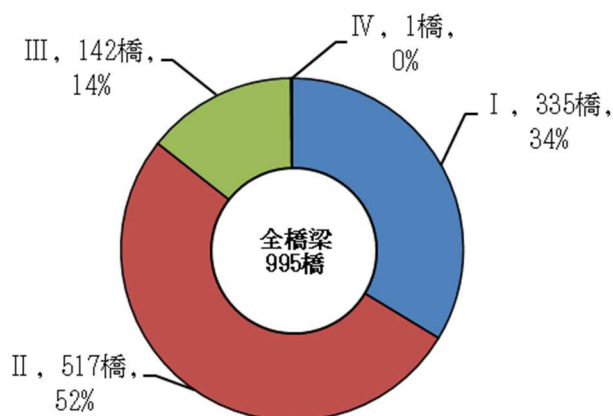


図1-5 定期点検結果に基づく健全性

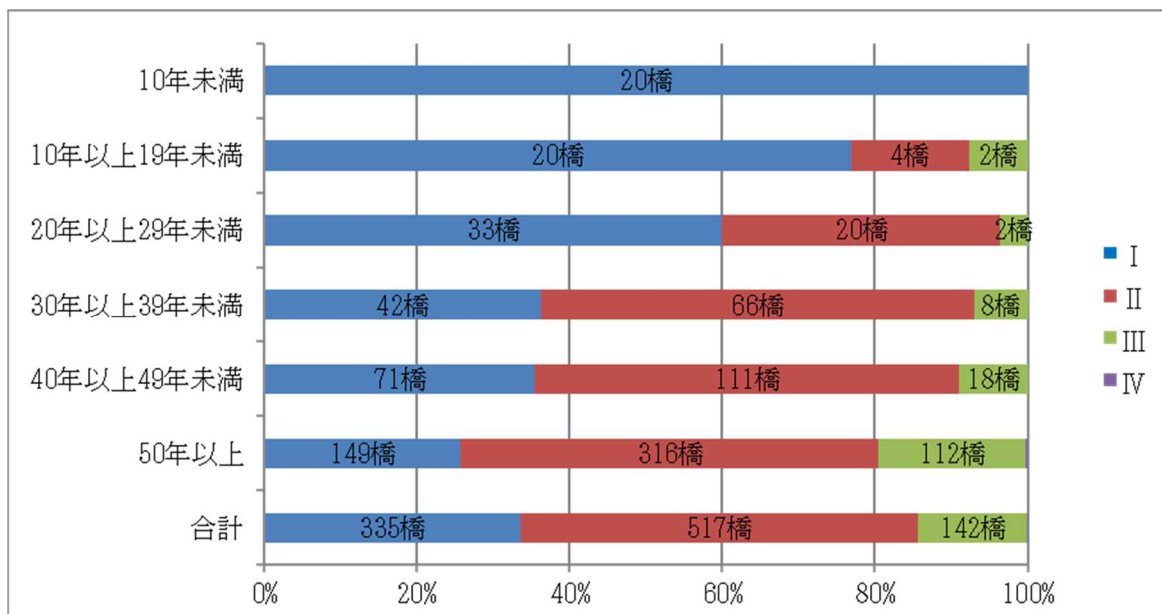


図1-6 判定区分と建設経過年数

1.8.2 主な損傷事例

呉市で確認された主な損傷事例は次のとおりです。

主な損傷事例

 <p>主桁の腐食</p>	 <p>主桁の腐食</p>
 <p>主桁のうき・剥離・鉄筋露出</p>	 <p>主桁のうき・剥離・鉄筋露出</p>
 <p>コンクリート床版の剥離・鉄筋露出</p>	 <p>橋脚のうき</p>

1.9 修繕等措置の着手状況

呉市で行った主な対策内容は次のとおりです。

【鋼橋：ケレン・塗装塗替等】



【コンクリート橋：断面修復等】



1.10 対策の優先順位

1.10.1 優先順位

対策優先順位は、以下のルールにより設定します。

- ①管理水準で設定した健全度を下回る橋梁
- ②健全度が同じ場合は、以下に示す管理区分の順
管理区分 グループ 1→グループ 2→グループ 3→グループ 4→グループ 5 の順
- ③管理区分が同じ場合は、以下に示す道路種別の順
道路種別 1 級市道→2 級市道→その他市道
- ④すべて同じ場合、表 1-4 の項目に該当する橋梁

表 1-4 橋梁優先度ポイント

項目	内容
避難場所への道路	【避難場所】 地域防災計画で避難場所として記載されている場所 (地域避難所を除く)
救急医療施設への道路	【救急医療施設】 呉地域の救急医療体制として、初期救急(軽傷患者)、二次救急(手術や入院が必要な患者)及び、三次救急(重篤患者)医療機関として位置づけられている医療施設

1.10.2 橋梁の分類(グループ分け)

呉市は、小規模な橋梁から大規模な橋梁、跨道橋、跨線橋など、多様な橋を管理しています。限られた予算でこれらを一括して管理することは効果的でないため、利用者及び第三者に与える社会的影響が大きい橋梁、災害時の安全な通行を確保すべき橋梁、補修工事が大規模・高額な橋梁の場合等、橋梁の重要度や復旧の容易さ等の特性により表2-1のように管理区分のグルーピングを行い、グループごとに管理水準を設定しています。

表 2-1 橋梁の管理区分 (グルーピング) (全橋梁 995 橋)

	跨線・跨道橋・渡海橋 緊急輸送道路※1	重要路線	その他
橋長 15m 以上の 橋梁	グループ 1 18 橋	グループ 2 30 橋	グループ 3 38 橋
橋長 10m 以上の 橋梁	グループ 2 7 橋	グループ 3 14 橋	グループ 4 34 橋
その他	グループ 3 9 橋	グループ 4 195 橋	グループ 5※2 650 橋

※1 緊急輸送道路は、「広島県緊急輸送道路ネットワーク計画」に該当する路線

※2 石橋、木橋、人道橋（ただし跨線橋・跨道橋・渡海橋・緊急輸送道路は除く）については、グループ 5 とします。

◎重要路線について

呉市の特性を踏まえ、下記のとおり「重要路線」を選定

【重要路線として選定した路線】

○市民生活に影響が大きい路線

- ・都市計画道路（整備済区間）
- ・利用度の高い路線（2車線以上）
- ・バス路線
- ・老朽化等による通行規制が生じた場合に社会的影響が大きい路線
※通行止めにより孤立集落が発生する恐れのある路線
※一定の利用度を有する路線で迅速な応急復旧が困難な恐れのある路線（2車線の路線を構成する橋長 5m 以上の橋梁区間）

○災害時の機能確保が重要となる路線

- ・重要物流道路または代替・補完路にしてされた路線
- ・災害時の防災拠点へのルートとなる路線
- ・緊急輸送道路である国・県道の補完道路としての機能を有する路線(緊急輸送道路の迂回路)

1.10.3 管理水準

管理水準は、予防保全、事後保全、要監視の3通りとしています。（表1-6）

- ①「Ⅰ判定」は、早急に補修する必要がなく定期点検を実施，あるいは要監視
- ②「Ⅱ判定」及び「Ⅲ判定」は，交通に支障はないが損傷が進行しているため，補修を検討・実施する予防保全
- ③「Ⅳ判定」は，著しい損傷が発生しているため早急に架替え・更新等の大規模補修対策を実施する事後保全

表 1-6 橋梁の健全度評価区分とグループごとの管理水準

省令に基づく健全性の診断区分		健全度	管理水準・目標（維持管理手法）				
			グループ 1	グループ 2	グループ 3	グループ 4	グループ 5
Ⅰ	道路橋の機能に支障が生じていない状態	5	定期点検	定期点検	定期点検	定期点検	定期点検
		4	要監視				
Ⅱ	道路橋の機能に支障が生じていないが，予防保全の観点から措置を講ずることが望ましい状態。	3	予防保全 補修検討・実施	予防保全 補修検討・実施	予防保全 補修検討・実施	予防保全 補修検討・実施	予防保全 補修検討・実施
Ⅲ	道路橋の機能に支障が生じる恐れがあり，早期に措置を講ずべき状態。	2	予防保全 補修検討・実施	予防保全 補修検討・実施	予防保全 補修検討・実施	予防保全 補修検討・実施	予防保全 補修検討・実施
Ⅳ	道路橋の機能に支障が生じている，又は生じる恐れが著しく高く，緊急に措置を講ずべき状態。	1	事後保全 架替・更新などの大規模補修対策の実施				

要監視…必要に応じて追跡調査等を実施し，補修検討・補修等を実施する。

2. 新技術当の活用方針

2.1 方針

維持管理に係るコスト縮減等に取り組むため、すべての橋梁で「広島県建設分野の革新技術活用制度」の登録技術や国土交通省の「点検支援技術性能カタログ」（令和6年4月）に記載されている新技術、新技術情報提供システム（NETIS）の登録技術等の活用を検討し、コストの縮減を図ります。

2.2 目標

令和11年度までに市で管理する995橋のうち、約1割の橋梁で新技術を活用することを目標とします。

これまでの定期点検で橋梁点検車及び高所作業車を使用した橋梁については、新技術の活用を重点的に検討し、令和11年度までの5年間で約100万円のコスト縮減を目指します。

3. 費用の縮減に関する具体的な方針

3.1 方針

3.1.1 予防保全型の維持管理への移行

事後保全型の維持管理から予防保全型の維持管理に移行することにより、中長期的な修繕費用の縮減を図ります。

3.1.2 集約化・撤去，機能縮小

社会経済情勢や施設の利用状況等の変化に応じた適正な配置のための集約化・撤去，機能縮小を適宜検討します。

3.2 目標

3.2.1 予防保全型の維持管理への移行

今後 60 年間の橋梁維持管理を、事後保全型から予防保全型に移行し、橋梁の長寿命化を図ることにより、約 170 億円のコスト縮減が見込まれ、ライフサイクルコスト(LCC)が縮減できます。

また、年度毎の維持管理費用を平準化させることで、財政に集中的な負担をかけません(図 3-1)。

3.2.2 集約化・撤去，機能縮小

迂回路が存在し集約が可能な橋梁について、令和 11 年度までに 1 橋を撤去し、令和 11 年度までの 5 年間の維持管理費用(橋梁点検費用約 0.4 百万円)のコスト縮減を目指します。

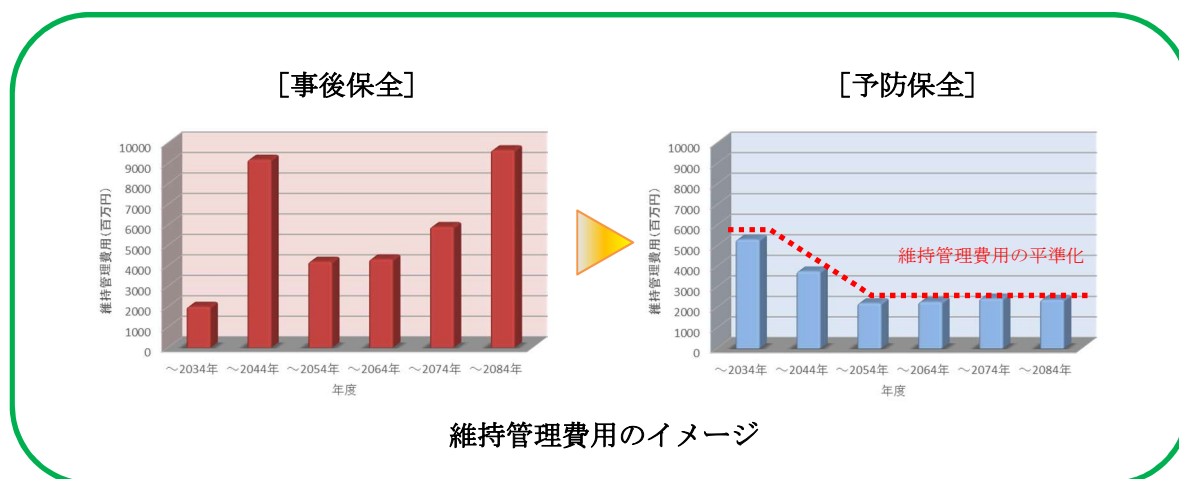


図 3-1 コスト縮減効果グラフ

4. フォローアップ

定期点検により毎年新たに発見される変状に対しては、適宜見直し(フォローアップ)を行います。

また、定期点検結果及び補修工事履歴をデータベースである「アセットマネジメントシステム」に反映させ、適切な施設の維持管理を行います。

5. 個別の構造物ごとの事項

定期点検後の健全度評価、劣化予測、ライフサイクルコストの算定、対策優先順位等を踏まえた呉市の橋りょう長寿命化修繕計画一覧を別表に示します。

橋梁名	路線名	架設 年度	橋長	幅員	橋種	次回 点検 年度	点検 年度	診断 区分	点検・補修等計画					補修内容 (主な措置内 容) 【予定】	備考欄
									●定期点検 ○補修等工事 △調査設計						
									R7	R8	R9	R10	R11		
									2025	2026	2027	2028	2029		
伝十原橋	その他市道 伝十原1号線	1966	3.05	3.55	R C橋	2024	2019	Ⅲ						●	部分補修(2024)
観音荘橋	2級市道 天応西条塩谷線	1969	8.65	6	鋼橋	2024	2019	Ⅲ						●	部分補修(2024)
宅垣内橋	2級市道 天応西条塩谷線	1981	4.2	7.9	R C橋	2025	2020	Ⅱ	●		△	○		ひび割れ注入 断面修復等	
汐見橋	その他市道 汐見1号線	1959	5.09	5.55	R C橋	2024	2019	Ⅱ						●	
梅木橋	その他市道 汐見6号線	1974	4.41	2.7	R C橋	2024	2019	Ⅱ	△	○				●	ひび割れ注入 断面修復等
梅木2号橋	その他市道 汐見1号線	1966	4.2	4.3	R C橋	2025	2020	Ⅲ	●		△	○		ひび割れ注入 断面修復等	部分補修(2024)
梅木3号橋	その他市道 大山1号線	1957	4.3	3.7	R C橋	2024	2019	Ⅱ						●	
梅木4号橋	その他市道 大山2号線	1953	4.35	1.8	R C橋	2028	2023	Ⅱ				●			
梅木5号橋	2級市道 梅木線	1965	2.72	5.38	R C橋	2024	2019	Ⅱ		△	○			●	ひび割れ注入 断面修復等
梅木8号橋	その他市道 大山2号線	1961	4.73	2.93	R C橋	2024	2019	Ⅱ		△	○			●	ひび割れ注入 断面修復等
梅木大橋	1級市道 梅木吉浦東本町線	1983	132	9.59	P C橋	2026	2021	Ⅱ	●△	●△	△	○		ひび割れ注入 断面修復等	
狩留賀橋	2級市道 狩留賀線	1973	6	7.28	R C橋	2024	2019	Ⅱ		△	○			●	ひび割れ注入 断面修復等
立花橋	その他市道 宮花10号線	1962	3.14	2.51	R C橋	2028	2023	Ⅰ				●			
宮花橋	その他市道 吉浦本町1丁目3号線	1985	4.84	5.8	P C橋	2025	2020	Ⅱ	●						
宮橋	その他市道 宮花3号線	1955	4.9	1.8	R C橋	2028	2023	Ⅱ	△	○				●	ひび割れ注入 断面修復等
月見橋	その他市道 吉浦本町1丁目5号線	1957	4.81	1.8	R C橋	2028	2023	Ⅱ				●			
宮扇橋	その他市道 吉浦本町1丁目7号線	1967	4.75	3.6	R C橋	2024	2019	Ⅲ						●	ひび割れ注入 断面修復等
八幡橋	その他市道 西城14号線	1960	2.75	17.2	R C橋	2024	2019	Ⅲ						●	部分補修(2024)
八幡2号橋	その他市道 西城6号線	1966	3	8.6	R C橋	2024	2019	Ⅱ		△	○			●	ひび割れ注入 断面修復等
西城橋	その他市道 西城6号線	1978	3.21	1.3	鋼橋	2028	2023	Ⅰ				●			
なみだ橋	その他市道 西城1号線	1973	2.45	3.1	R C橋	2025	2020	Ⅱ	●		△	○		ひび割れ注入 断面修復等	
宮川橋	その他市道 吉浦本町1丁目1号線	1979	2.92	13.5	R C橋	2026	2021	Ⅱ		●		△	○	ひび割れ注入 断面修復等	
不動橋	その他市道 吉浦本町3丁目6号線	1954	4.45	2.45	石橋	2027	2022	Ⅱ			●				
秋風橋	その他市道 吉浦松葉町1号線	1958	4.5	2.6	R C橋	2024	2019	Ⅰ						●	
春名橋	その他市道 吉浦中町3丁目4号線	1961	3.85	1.97	R C橋	2028	2023	Ⅱ				●			
こよし橋	その他市道 岩神3号線	1958	3.84	1.2	R C橋	2028	2023	Ⅱ						●	
城山橋	その他市道 吉浦松葉町1号線	1968	5.81	2.61	R C橋	2028	2023	Ⅱ						●	
下岩神橋	その他市道 吉浦松葉町8号線	1972	3.9	1.22	R C橋	2028	2023	Ⅰ						●	
岩神橋	2級市道 中町上城線	1954	3.16	4.07	R C橋	2025	2020	Ⅱ	●			△	○	ひび割れ注入 断面修復等	
上城橋	その他市道 上城2号線	1963	5.5	3.4	R C橋	2024	2019	Ⅱ		△	○			●	ひび割れ注入 断面修復等
上城2号橋	その他市道 上城2号線	1970	4.43	3.07	R C橋	2027	2022	Ⅱ			●				
上城3号橋	2級市道 中町上城線	1980	4.9	11.6	BOX	2024	2019	Ⅱ		△	○			●	ひび割れ注入 断面修復等
寺山川橋	その他市道 吉浦本町1丁目3号線	2004	2.77	4.8	R C橋	2024	2019	Ⅰ						●	
寺山川2号橋	その他市道 吉浦本町1丁目10号線	2013	2.1	3.7	P C橋	2028	2023	Ⅰ						●	
寺山川3号橋	その他市道 吉浦本町1丁目4号線	1967	2.15	4.96	R C橋	2024	2019	Ⅱ		△	○			●	ひび割れ注入 断面修復等
寺山川4号橋	その他市道 吉浦本町1丁目6号線	1958	2.07	4.95	R C橋	2024	2019	Ⅲ						●	部分補修(2024)
寺山川5号橋	1級市道 吉浦東西線	1972	2	2	R C橋	2025	2020	Ⅰ	●						
小袖橋	その他市道 吉浦中町3丁目4号線	1959	2.4	2.34	R C橋	2027	2022	Ⅲ				●			部分補修(2024)
小袖2号橋	その他市道 吉浦中町3丁目24号線	1968	2.07	5.7	鋼橋	2025	2020	Ⅱ	●		○				
岩神2号橋	その他市道 岩神13号線	1975	2.23	1.45	R C橋	2028	2023	Ⅰ						●	
本川橋	1級市道 海岸吉浦本町線	1954	10	10.2	鋼橋	2028	2023	Ⅰ						●	
新橋	その他市道 吉浦本町1丁目2号線	1993	8.47	6.02	P C橋	2027	2022	Ⅱ			●				
昭和橋	その他市道 吉浦東本町1丁目6号線	2000	7.79	5.19	P C橋	2028	2023	Ⅰ						●	
中通り橋	1級市道 吉浦東西線	2004	7	3.5	R C橋	2025	2020	Ⅱ	●						
小西橋	その他市道 吉浦中町2丁目3号線	1937	4.2	3.5	石橋	2025	2020	Ⅲ	●		○				部分補修(2024)

橋梁名	路線名	架設年度	橋長	幅員	橋種	次回点検年度	点検年度	診断区分	点検・補修等計画					補修内容 (主な措置内容) 【予定】	備考欄
									●定期点検 ○補修等工事 △調査設計						
									R7	R8	R9	R10	R11		
大川橋	その他市道 吉浦東本町2丁目8号線	1982	4.66	1.2	R C橋	2027	2022	II			●				
栄橋	その他市道 吉浦東本町2丁目1号線	2009	6.35	3	R C橋	2025	2020	I	●						
小春橋	その他市道 吉浦本町2丁目9号線	1978	5.9	3.3	石橋	2025	2020	II	●						
下勝利橋	その他市道 吉浦中町2丁目5号線	1976	6.53	2.45	R C橋	2028	2023	III	△		○	●		ひび割れ注入 断面修復等	
勝利橋	2級市道 吉浦東線	1953	7.55	4.35	R C橋	2025	2020	II	●						
下中島橋	その他市道 吉浦東本町2丁目15号線	1958	6.11	1.2	R C橋	2028	2023	II			△	●○		ひび割れ注入 断面修復等	
中島橋	その他市道 吉浦東本町3丁目2号線	1952	6.51	2.04	R C橋	2028	2023	III				●			部分補修(2024)
下平林橋	その他市道 吉浦東本町3丁目3号線	1962	6.53	2.03	R C橋	2028	2023	III	○			●		ひび割れ注入 断面修復等	部分補修(2024)
平林橋	その他市道 吉浦東本町3丁目1号線	1951	3.75	3.95	R C橋	2025	2020	I	●						
下神賀橋	1級市道 海岸吉浦本町線	1967	5.85	9.75	R C橋	2024	2019	III		△	○		●	ひび割れ注入 断面修復等	
下神賀歩道橋	1級市道 海岸吉浦本町線	1981	6.2	1.8	R C橋	2024	2019	II		△	○		●	ひび割れ注入 断面修復等	
野中橋	その他市道 吉浦本町1丁目2号線	1979	5	4.85	R C橋	2025	2020	II	●						
中神賀橋	その他市道 吉浦東町3号線	1956	4.09	2.93	R C橋	2025	2020	II	●						
沖本橋	その他市道 神賀1号線	1963	4.92	2.01	R C橋	2028	2023	I					●		部分補修(2024)
波多間橋	その他市道 吉浦東本町2丁目2号線	1973	5.35	5.72	R C橋	2025	2020	I	●						
神賀橋	その他市道 吉浦東本町2丁目11号線	1921	4.43	3.23	R C橋	2028	2023	II					●		
上神賀橋	その他市道 神賀7号線	1971	4.31	1.3	R C橋	2028	2023	II					●		
新出橋	その他市道 新出5号線	1978	7.16	1.19	鋼橋	2028	2023	I					●		
中新出橋	その他市道 新出5号線	1976	6.22	1.18	R C橋	2028	2023	I					●		
赤木橋	その他市道 吉浦本町2丁目9号線	1970	8.7	4.24	R C橋	2025	2020	II	●		△	○		ひび割れ注入 断面修復等	
上新出橋	その他市道 吉浦本町2丁目9号線	1974	5.45	4.28	R C橋	2025	2020	II	●						
宇根橋	その他市道 新出1号線	1956	4.67	1.44	R C橋	2027	2022	II				●			
上宇根橋	その他市道 新出3号線	1962	5.48	1.99	R C橋	2025	2020	II	●		△	○		ひび割れ注入 断面修復等	
潭鼓橋	その他市道 潭鼓1号線	1938	2.47	3.35	石橋	2027	2022	I				●			
潭鼓2号橋	その他市道 潭鼓10号線	1956	2.4	1	R C橋	2028	2023	I					●		
城神社橋	その他市道 天応大浜長谷線	1988	37.5	5.79	R C橋	2027	2022	I	○			●		ひび割れ注入 断面修復等	
梅木6号橋	その他市道 長谷5号線	1988	6.15	5.45	R C橋	2025	2020	I	●						
梅木7号橋	その他市道 天応大浜長谷線	1988	5.55	6	R C橋	2025	2020	I	●						
松葉1号橋	1級市道 梅木吉浦東本町線	1989	18	7.3	R C橋	2027	2022	II				●			
松葉2号橋	1級市道 梅木吉浦東本町線	1989	17.8	7.3	R C橋	2027	2022	II	△	○	●			ひび割れ注入 断面修復等	
松葉3号橋	1級市道 梅木吉浦東本町線	1989	36	7.3	R C橋	2027	2022	II	○		●			ひび割れ注入 断面修復等	
寺山川6号橋	1級市道 梅木吉浦東本町線	1988	5	9.6	R C橋	2024	2019	II		△	○		●	ひび割れ注入 断面修復等	
大川2号橋	1級市道 梅木吉浦東本町線	1988	18	9.2	R C橋	2027	2022	II	○		●			ひび割れ注入 断面修復等	
天応西条4丁目1号橋	その他市道 天応西条4丁目2号線	1983	9.2	2.8	鋼橋	2027	2022	III		△	●○			塗装塗替等	部分補修(2024)
上城団地1号橋	その他市道 上城4号線	1978	5.25	8.6	P C橋	2026	2021	I			●				
上城団地2号橋	その他市道 上城4号線	1979	6.15	9.6	P C橋	2024	2019	I					●		
汐見橋	その他市道 汐見1号線	1994	6.8	3.4	P C橋	2026	2021	I			●				
吉浦東本町4丁目4号線1号橋	その他市道 吉浦東本町4丁目4号線	1992	7.87	4.97	R C橋	2025	2020	I	●						
吉浦東本町2号橋	その他市道 吉浦東本町4丁目4号線	1990	15	7.8	R C橋	2028	2023	I				●			
花田橋	その他市道 天応西条2丁目10号線	1986	6.65	4.5	鋼橋	2025	2020	II	●						
背戸川橋	その他市道 天応西条2丁目2号線	1971	5.2	3	R C橋	2024	2019	III					●		部分補修(2024)
山田橋	その他市道 天応西条2丁目1号線	1956	4.9	2.2	R C橋	2028	2023	II					●		
東條橋	2級市道 天応西条塩谷線	1966	2.15	2.87	R C橋	2028	2023	III					●		部分補修(2024)
栄橋	1級市道 森線	1992	9.4	4.1	R C橋	2024	2019	II		△	○		●	ひび割れ注入 断面修復等	
森立道跨線橋	1級市道 森野呂線	1936	18.1	3.7	R C橋	2026	2021	II		●	△	△	○	ひび割れ注入 断面修復等	
久俊跨線橋	1級市道 久俊線	1979	12.5	5.9	P C橋	2026	2021	I		●				ひび割れ注入 断面修復等	
庄田橋	1級市道 川尻本線1号	1975	6	5.2	P C橋	2024	2019	II		△	○		●	ひび割れ注入 断面修復等	
戸浜橋	1級市道 川尻本線1号	2023	4.3	4.6	R C橋	2024	2015	I					●		

橋梁名	路線名	架設年度	橋長	幅員	橋種	次回点検年度	点検年度	診断区分	点検・補修等計画					補修内容 (主な措置内容) 【予定】	備考欄
									●定期点検 ○補修等工事 △調査設計						
									R7	R8	R9	R10	R11		
京佛橋	1級市道 久俊久筋線	1961	9.45	3.4	R C橋	2025	2020	II	●						
大見上橋	1級市道 久俊久筋線	1962	5.5	3.65	R C橋	2025	2020	II	●						
要垣内橋	その他市道 町寺田線	1948	6.2	4.1	R C橋	2026	2021	II	△	●○				ひび割れ注入 断面修復等	
小畑第1橋	2級市道 小畑縄線	1957	4.2	3.5	R C橋	2026	2021	II		●					
赤子淵橋	2級市道 小畑縄線	1959	4.42	4.43	石橋	2027	2022	II			●				
要垣内橋(小川橋)	2級市道 原山要垣内線	1958	6.85	5.45	R C橋	2025	2020	I	●						
小仁方第2橋	その他市道 小仁方山ノ手線	1994	2	10.3	R C橋	2027	2022	II			●				
岩戸沖橋	その他市道 内海ハーバー埋立線	1973	6.45	5.7	R C橋	2025	2020	II	●		△	○		ひび割れ注入 断面修復等	
駅裏橋	その他市道 森沖田線	1965	8.16	3	R C橋	2028	2023	II				●			
神宮橋	その他市道 森沖田線	1962	3.54	3.37	R C橋	2027	2022	II			●				
江の川橋	その他市道 江ノ川線	1973	15.8	5.1	鋼橋	2028	2023	I				●			
おすわ橋	その他市道 柳迫線	1984	7.57	3.6	P C橋	2027	2022	I			●				
沖田橋	その他市道 沖田森線	1983	5.53	5.34	BOX	2027	2022	I			●				
大才橋	その他市道 川尻本線2号線	1933	7.1	5	R C橋	2026	2021	I		●					
光明寺橋	その他市道 川尻本線2号線	1965	9.15	7.95	P C橋	2024	2019	II					●		
中谷橋	その他市道 中原補助3号線	1984	8.55	6.2	P C橋	2027	2022	I			●				
石鎚橋	その他市道 中原補助3号線	1978	6.42	2.77	R C橋	2027	2022	II			●				
百田橋	その他市道 中原線	1995	7.12	5.1	R C橋	2027	2022	II			●				
後懸橋	その他市道 後懸一周線	1992	6.57	4.85	R C橋	2027	2022	II			●				
栄家敷橋	その他市道 後懸一周線	1980	11	4	鋼橋	2024	2019	II					●		
第2百田橋	その他市道 原山森線	1985	6.8	4.3	R C橋	2025	2020	II	●		△	○		ひび割れ注入 断面修復等	
上畑橋	その他市道 中畑線	1959	5.07	4.19	R C橋	2027	2022	II			●				
上畑平野橋	その他市道 上畑一周線	1985	4.55	3.41	R C橋	2027	2022	II			●				
朝帰橋	その他市道 板休線	1996	7.2	2.72	R C橋	2027	2022	I			●				
丸沖橋	その他市道 森町線	1985	8.9	3.78	P C橋	2027	2022	I			●				
昭和橋	その他市道 森要垣内線	1970	5.7	8.6	R C橋	2024	2019	II		△	○		●	ひび割れ注入 断面修復等	
稲恵寺橋	その他市道 稲恵寺大見上線	1961	8.4	3.25	R C橋	2026	2021	II		●					
久俊沖橋	その他市道 稲恵寺大見上線	1985	15.8	1.7	R C橋	2024	2019	II		△	○		●	ひび割れ注入 断面修復等	
小畑第3橋	その他市道 小畑うわ池環状線	2007	3	7.4	R C橋	2028	2023	II				●			
小畑第4橋	その他市道 小畑うわ池環状線	1993	3.7	4.7	R C橋	2028	2023	II				●			
小畑第2橋	その他市道 久筋補助1号線	1989	4.1	8.07	R C橋	2027	2022	I			●				
縄線第1橋	その他市道 久筋下条線	1985	4.5	2.88	R C橋	2028	2023	I				●			
向田橋	その他市道 久筋下条補助2号線	1987	6.34	3.61	R C橋	2027	2022	II			●				
久筋下条第2橋	その他市道 久筋下条補助2号線	1971	5.29	2.12	R C橋	2028	2023	II				●			
久筋下条第1橋	その他市道 久筋下条補助2号線	1988	6.61	3.67	R C橋	2027	2022	II			●				
縄線第2橋	その他市道 縄線	1978	5.74	3.73	P C橋	2027	2022	I			●				
水落第2橋	その他市道 水落住宅団地線	1958	4.34	8	R C橋	2027	2022	II			●				
水落第3橋	その他市道 水落住宅団地線	1989	3.62	4	R C橋	2027	2022	II			●				
水落第4橋	その他市道 水落住宅団地線	1963	3.18	5.68	R C橋	2027	2022	II			●				
新大見上橋	1級市道 久俊久筋線	1985	10	10.3	P C橋	2028	2023	II				●			
新大郷橋	1級市道 久俊久筋線	2002	35	10.1	鋼橋	2024	2019	II					●	塗装塗替等	
東條2号橋	その他市道 東久保1丁目4号線	1972	2.11	2.67	R C橋	2028	2023	II				●			
大郷橋	その他市道 久俊久筋線補助9号	1964	10	3	R C橋	2024	2019	III			○		●	ひび割れ注入 断面修復等	
甲手橋	その他市道 天応西条4丁目1号線	1987	12.5	4.79	P C橋	2024	2019	I					●		
背戸川2号橋	その他市道 天応大浜長谷線	1989	6.1	13	R C橋	2025	2020	I	●						
背戸川3号橋	その他市道 天応西条2丁目12号線	1989	6.5	9.1	R C橋	2028	2023	I				●			
伝十原2号橋	その他市道 伝十原1号線	1958	3.08	4.5	R C橋	2024	2019	II					●		
伝十郎4号橋	その他市道 天応西条福浦線	1996	12.6	6.2	P C橋	2024	2019	II		△	○		●	ひび割れ注入 断面修復等	

橋梁名	路線名	架設 年度	橋長	幅員	橋種	次回 点検 年度	点検 年度	診断 区分	点検・補修等計画					補修内容 (主な措置内 容) 【予定】	備考欄
									●定期点検 ○補修等工事 △調査設計						
									R7	R8	R9	R10	R11		
西新宮橋	その他市道 新宮1号線	1961	2.77	2.2	R C橋	2025	2020	II	●			△	○	ひび割れ注入 断面修復等	
良い子橋	その他市道 新宮5号線	1959	15.3	2	P C橋	2024	2019	I					●		
魚見橋	その他市道 三条1丁目1号線	1970	3.54	3.5	R C橋	2025	2020	I	●						
鍛冶屋橋	その他市道 新宮4号線	1968	4.12	1.8	R C橋	2028	2023	I				●			
白木橋	その他市道 新宮5号線	1962	5.55	2.35	R C橋	2025	2020	II	●						
曲橋	その他市道 新宮5号線	1972	4.5	2.75	R C橋	2025	2020	II	●		△	○		ひび割れ注入 断面修復等	
休橋	その他市道 新宮5号線	1974	4.75	2.68	R C橋	2025	2020	II	●						
下水ヶ迫橋	その他市道 新宮5号線	1965	6	1.5	R C橋	2027	2022	II			●				
中水ヶ迫橋	その他市道 新宮5号線	1928	2.4	1.9	石橋	2028	2023	II				●			
上水ヶ迫橋	その他市道 新宮5号線	1955	6.45	1.5	R C橋	2028	2023	II				●			
塩屋橋	その他市道 三条1丁目1号線	1940	2.8	5.3	石橋	2026	2021	I		●					
下大下橋	その他市道 東塩屋16号線	1973	3.15	1.8	R C橋	2028	2023	I				●			
大下橋	その他市道 西川原石1号線	1948	2.55	1.55	R C橋	2028	2023	I				●			
東塩屋橋	その他市道 西川原石1号線	1968	2.3	2	R C橋	2028	2023	II				●			
北塩屋橋	2級市道 海岸北塩屋線	1953	4.59	4.19	R C橋	2025	2020	III	●						部分補修(2023)
かもめ橋	1級市道 幸町海岸線	1971	80.5	12.8	鋼橋	2027	2022	III	○	○	●			塗装塗替等	
かもめ歩道橋	1級市道 幸町海岸線	1953	94	4.5	鋼橋	2027	2022	IV	○	○				集約・撤去	R8年度撤去予定
新栄橋	その他市道 呉駅前三条線	1999	63.3	19.8	鋼橋	2027	2022	II			●				
二河橋	その他市道 三条4丁目2号線	1932	56.9	20.9	R C橋	2025	2020	II	●		△	○		ひび割れ注入 断面修復等	
三津田橋	1級市道 本通三条線	1960	44.4	16.5	R C橋	2027	2022	II	△	○	●			ひび割れ注入 断面修復等	
大平橋	その他市道 山手1丁目1号線	2000	38.4	2.22	木橋	2027	2022	III	△	△	△	△	○		部分補修(2023)
山手橋	1級市道 中央二河町線	1988	42.1	12.8	鋼橋	2028	2023	II				●			
上山手橋	1級市道 山手2丁目線	1955	40.1	10.9	R C橋	2028	2023	I				●			
二河峡橋	その他市道 上二河1号線	1970	28.1	4.5	P C橋	2027	2022	II		○	●			ひび割れ注入 断面修復等	
両城橋	その他市道 両城2丁目3号線	1965	3	1.05	R C橋	2028	2023	II				●			
西愛宕橋	その他市道 西愛宕10号線	1957	2.08	1.28	R C橋	2028	2023	I				●			
東三津田橋	その他市道 三条4丁目8号線	1950	7.6	1.1	鋼橋	2028	2023	II				●			
中山手橋	その他市道 山手1丁目15号線	1973	3.9	0.92	鋼橋	2028	2023	II				●			
上山手2号橋	1級市道 山手2丁目線	1971	4.55	4.8	R C橋	2025	2020	I	●						
上山手3号橋	1級市道 山手2丁目線	1976	4.9	4.65	R C橋	2025	2020	II	●		○			ひび割れ注入 断面修復等	
工水橋	1級市道 鍋土山手線	1963	6.3	10.5	R C橋	2024	2019	II		△	○		●	ひび割れ注入 断面修復等	
滝見橋	1級市道 二河峡線	1972	4.1	9.5	R C橋	2024	2019	III	○				●	ひび割れ注入 断面修復等	
小滝橋	その他市道 上二河1号線	1957	3.7	2.58	R C橋	2024	2019	III	○				●	ひび割れ注入 断面修復等	
宝橋	1級市道 幸町海岸線	1961	58.9	14.8	P C橋	2025	2020	II	●		○			ひび割れ注入 断面修復等	
亀山橋	その他市道 呉駅前本通1丁目線	1980	33.6	20.8	鋼橋	2027	2022	II		○	●			塗装塗替等	
堺橋	その他市道 本通2丁目1号線	1932	30	18.7	R C橋	2027	2022	I				●			
小春橋	その他市道 本通2丁目2号線	1990	33.2	12.8	鋼橋	2027	2022	II				●	○	塗装塗替等	
五月橋	1級市道 本通三条線	1989	25.4	25.8	鋼橋	2027	2022	II	△	○	●			塗装塗替等	
花見橋	その他市道 本通3丁目1号線	1980	32.8	11.8	鋼橋	2027	2022	II				●			
楓橋	その他市道 本通4丁目1号線	1991	30.4	20.5	P C橋	2028	2023	II				●			
弥生橋	その他市道 本通4丁目2号線	1982	20.1	9.75	P C橋	2027	2022	I	○		●			ひび割れ注入 断面修復等	
二重橋	その他市道 本通4丁目3号線	1971	10.3	10.6	鋼橋	2024	2019	III	○				●	塗装塗替等	
巴橋	その他市道 中央4丁目1号線	1976	8.5	10.6	R C橋	2024	2019	II		△	○		●	ひび割れ注入 断面修復等	
中央橋	1級市道 宝町本通線	1988	10.4	119	P C橋	2027	2022	II				●			
新橋	その他市道 中央5丁目1号線	1970	11.3	8.45	R C橋	2024	2019	II		△	○		●	ひび割れ注入 断面修復等	
かよい橋	その他市道 本通5丁目1号線	1970	8.4	10.5	鋼橋	2024	2019	III	○				●	塗装塗替等	
柳橋	その他市道 東中央1丁目5号線	1976	8.5	6	R C橋	2026	2021	II		●		△	○	ひび割れ注入 断面修復等	
恵比須橋	その他市道 本通5丁目2号線	1975	8.5	8.3	P C橋	2025	2020	II	●						

橋梁名	路線名	架設年度	橋長	幅員	橋種	次回点検年度	点検年度	診断区分	点検・補修等計画					補修内容 (主な措置内容) 【予定】	備考欄
									●定期点検 ○補修等工事 △調査設計						
									R7	R8	R9	R10	R11		
相生橋	1級市道 呉駅前本通6丁目線	1988	8.1	37	P C橋	2024	2019	II		△	○		●	ひび割れ注入 断面修復等	
桜橋	その他市道 本通6丁目2号線	1973	10	6.1	R C橋	2024	2019	II		△	○		●	ひび割れ注入 断面修復等	
朝日橋	その他市道 本通6丁目3号線	1968	7.6	8	R C橋	2024	2019	II		△	○		●	ひび割れ注入 断面修復等	
東雲橋	その他市道 本通6丁目4号線	1957	2.6	5.45	R C橋	2027	2022	II				●			
東朝日橋	その他市道 本通7丁目1号線	1959	5.8	10.7	R C橋	2024	2019	II					●		
扇橋	その他市道 本通7丁目2号線	1970	6	11.9	P C橋	2024	2019	II	△	○			●	ひび割れ注入 断面修復等	
春日橋	その他市道 本通7丁目3号線	1948	7.6	6.1	R C橋	2025	2020	II	●					ひび割れ注入 断面修復等	
新星橋	その他市道 本通7丁目5号線	1955	6.7	4.1	R C橋	2027	2022	I			●				
呉宝橋	その他市道 本通7丁目4号線	1953	5.52	10.4	R C橋	2024	2019	III					●		部分補修(2024)
吾妻橋	1級市道 高地部循環線	1951	6.8	19	R C橋	2024	2019	III	○				●	ひび割れ注入 断面修復等	
吾妻2号橋	その他市道 本通8丁目2号線	1950	6.2	1.8	R C橋	2028	2023	I				●			
吾妻3号橋	その他市道 本通8丁目1号線	1954	6	4.6	R C橋	2025	2020	I	●						
吾妻4号橋	その他市道 吾妻2丁目1号線	1953	7.1	3.6	R C橋	2025	2020	II	●		△	○		ひび割れ注入 断面修復等	
吾妻5号橋	その他市道 吾妻2丁目2号線	1949	3.9	3	R C橋	2025	2020	II	●					ひび割れ注入 断面修復等	
吾妻6号橋	その他市道 吾妻2丁目5号線	1973	4	1.2	R C橋	2028	2023	I				●			
西畑橋	その他市道 東畑1丁目2号線	1959	4.15	2.4	R C橋	2024	2019	II					●		
西畑2号橋	その他市道 東畑1丁目2号線	1968	3.35	5	R C橋	2024	2019	II		△	○		●	ひび割れ注入 断面修復等	
東畑橋	その他市道 東畑1丁目1号線	1955	3	4.7	R C橋	2027	2022	II			●				
東畑2号橋	その他市道 西畑20号線	1974	2.3	2.4	R C橋	2024	2019	II		△	○		●	ひび割れ注入 断面修復等	
上畑橋	その他市道 上畑28号線	1977	3.65	1	R C橋	2025	2020	II	●						
上畑2号橋	その他市道 上畑27号線	1975	3.67	1.14	R C橋	2025	2020	II	●						
上畑3号橋	その他市道 上畑21号線	1971	3.4	1.2	R C橋	2028	2023	I				●			
上畑4号橋	その他市道 上畑19号線	1982	2	1.05	R C橋	2028	2023	III				●			部分補修(2024)
上畑5号橋	その他市道 上畑15号線	1984	4.15	1.4	R C橋	2028	2023	I				●			
丸子池橋	その他市道 上平原16号線	1958	3	5.59	R C橋	2024	2019	II			○		●	ひび割れ注入 断面修復等	
上丸子池橋	その他市道 上畑7号線	1999	5.8	5	R C橋	2024	2019	I					●		
望地7号橋	その他市道 上平原16号線	1969	4.25	3.55	R C橋	2024	2019	I					●		
舟生橋	2級市道 西畑上平原線	1965	2.9	6	R C橋	2027	2022	II			●				
郵便橋	その他市道 本通2丁目2号線	1993	6.1	10.8	R C橋	2024	2019	II		△	○		●	ひび割れ注入 断面修復等	
役所橋	1級市道 本通三条線	1970	5.7	25.1	R C橋	2028	2023	II				●			
社会橋	その他市道 本通3丁目1号線	1963	3.3	8.05	R C橋	2024	2019	II		△	○		●	ひび割れ注入 断面修復等	
特調橋	その他市道 本通4丁目1号線	1951	3.8	10.7	R C橋	2026	2021	II	△	●	○			ひび割れ注入 断面修復等	
公園橋	その他市道 本通4丁目2号線	1967	2.93	6.3	R C橋	2027	2022	II				●			
上園橋	1級市道 中央二河町線	1970	4.5	24	R C橋	2027	2022	III				●			広島県河川改修計画
祝橋	その他市道 中央5丁目1号線	1953	4.65	8.49	R C橋	2026	2021	II			●				
紅葉橋	その他市道 本通5丁目1号線	1955	4.9	14.6	R C橋	2024	2019	III					●		部分補修(2022)
浜田橋	1級市道 呉駅前本通6丁目線	1959	8	38.4	R C橋	2024	2019	II	○				●		
清流橋	その他市道 東片山6号線	1962	4.55	4.05	R C橋	2027	2022	II				●			
弘法橋	その他市道 郷町2号線	1957	2.8	6	R C橋	2024	2019	II					●		
内神横貫橋	その他市道 内神15号線	1964	4.3	3	R C橋	2027	2022	III	○			●		ひび割れ注入 断面修復等	
春見橋	その他市道 焼山西中央線	1968	5	2.85	R C橋	2024	2019	I					●		
岡田橋	その他市道 内神14号線	1965	4.5	2.8	R C橋	2024	2019	III	△	○			●	ひび割れ注入 断面修復等	
内神鉄管橋	その他市道 西辰川2丁目1号線	1972	4.43	7.47	R C橋	2025	2020	III	●	○				ひび割れ注入 断面修復等	
上内神橋	その他市道 西惣付3号線	1977	3.1	2.6	R C橋	2024	2019	I					●		
今西橋	その他市道 本通4丁目1号線	1970	2.6	10.6	R C橋	2024	2019	II		△	○		●	ひび割れ注入 断面修復等	
今西2号橋	その他市道 本通4丁目2号線	1968	2.1	6.25	R C橋	2027	2022	II				●			
北迫橋	その他市道 西中央5丁目9号線	1965	2.4	4.8	R C橋	2024	2019	III					●		部分補修(2019)
片山橋	1級市道 西中央東片山町線	1920	2.3	14.5	石橋	2024	2019	I					●		

橋梁名	路線名	架設 年度	橋長	幅員	橋種	次回 点検 年度	点検 年度	診断 区分	点検・補修等計画					補修内容 (主な措置内 容) 【予定】	備考欄
									●定期点検 ○補修等工事 △調査設計						
									R7	R8	R9	R10	R11		
地球橋	その他市道 西片山2号線	1973	2.58	4.7	R C橋	2024	2019	II		△	○		●	ひび割れ注入 断面修復等	
御幸橋	その他市道 内神17号線	1932	2.35	4	石橋	2027	2022	II			●				
巡橋	その他市道 焼山西中央線	1939	2.65	2.66	石橋	2024	2019	II					●		
上井手橋	その他市道 西惣付3号線	1973	8.4	3	R C橋	2028	2023	I				●			
長大橋	その他市道 天応大浜長谷線	1987	168	8.6	P C橋	2026	2021	III	○●	○●	○	○		ひび割れ注入 断面修復等	
水交橋	その他市道 幸町1号線	1953	6	12.2	R C橋	2024	2019	III					●		部分補修(2024)
清水2号橋	その他市道 清水2丁目2号線	1939	2.5	3.1	石橋	2024	2019	I					●		
清水3号橋	その他市道 清水2丁目3号線	1956	4.6	2	R C橋	2027	2022	III	○		●			ひび割れ注入 断面修復等	
清水橋	2級市道 和庄宮原線	1950	5.3	3.55	R C橋	2026	2021	I		●					
源宗橋	その他市道 清水2丁目1号線	1965	2.8	4	R C橋	2025	2020	II	●		△	○		ひび割れ注入 断面修復等	
源宗2号橋	その他市道 清水3丁目6号線	1941	2.2	1.2	石橋	2028	2023	I				●			
源宗3号橋	その他市道 三和2号線	1954	4.75	4.1	R C橋	2026	2021	III		●△	○			ひび割れ注入 断面修復等	
源宗4号橋	その他市道 清水2丁目1号線	1958	4.6	4.1	R C橋	2026	2021	III	○	●				ひび割れ注入 断面修復等	
湯舟橋	2級市道 和庄宮原線	1950	6	4.05	R C橋	2025	2020	II	●					ひび割れ注入 断面修復等	
和庄橋	その他市道 八幡7号線	1963	3.2	3.53	R C橋	2027	2022	I			●				
上和庄橋	その他市道 八幡9号線	1952	3.2	3.3	R C橋	2027	2022	II		△	●○			ひび割れ注入 断面修復等	
小弥生橋	その他市道 本通4丁目2号線	1970	6.4	9.3	R C橋	2024	2019	II					●		
二ツ橋	その他市道 中央5丁目1号線	1969	6.6	8.5	R C橋	2027	2022	III			●				部分補修(2024)
中川橋	その他市道 本通5丁目1号線	1959	5.6	15.4	R C橋	2024	2019	II			○		●	ひび割れ注入 断面修復等	
麗人橋	その他市道 本通5丁目2号線	1966	4.9	7.2	R C橋	2026	2021	III	○	●				ひび割れ注入 断面修復等	
明神橋	1級市道 呉駅前本通6丁目線	1972	4.9	36.9	R C橋	2025	2020	III	●						部分補修(2021)
蔵本橋	その他市道 伏原1丁目1号線	2015	6.7	6.8	鋼橋	2026	2021	I		●					
荒神橋	その他市道 中央7丁目1号線	1958	6.7	6.9	R C橋	2024	2019	II					●		
川崎橋	その他市道 中央7丁目6号線	1971	5.1	5.95	R C橋	2028	2023	II				●			
榎橋	1級市道 高地部循環線	1957	6.5	19.3	R C橋	2024	2019	III					●		部分補修(2022)
楠橋	その他市道 東中央4丁目1号線	1972	6.2	3	R C橋	2024	2019	II		△	○		●	ひび割れ注入 断面修復等	
郷宮橋	その他市道 東中央4丁目2号線	1966	5.25	3.3	R C橋	2024	2019	II		△	○		●	ひび割れ注入 断面修復等	
円石橋	その他市道 東中央4丁目3号線	1956	6.8	3	R C橋	2024	2019	II					●		
染屋橋	その他市道 南辰川2号線	1962	6.1	2	R C橋	2028	2023	II				●			
辰川橋	2級市道 東中央神山線	1960	6.5	8.3	R C橋	2024	2019	III		△	○		●	ひび割れ注入 断面修復等	
宮岡橋	その他市道 南辰川5号線	1953	6.85	2.1	R C橋	2025	2020	II	●						
辰美橋	その他市道 東辰川1号線	1955	6	4.2	R C橋	2027	2022	II			●				
久保堂橋	その他市道 東辰川3号線	1961	6	2.3	R C橋	2025	2020	II	●						
畝行橋	その他市道 東辰川10号線	1963	5.9	2.3	R C橋	2025	2020	II	●						
畝行2号橋	その他市道 東辰川12号線	1966	6.3	1.2	R C橋	2028	2023	III				●			部分補修(2024)
河本橋	その他市道 西惣付4号線	1962	6.9	3.1	R C橋	2025	2020	II	●						
上辰川橋	その他市道 西惣付2号線	1960	8.2	21.9	R C橋	2024	2019	II		△	○		●	ひび割れ注入 断面修復等	
中西橋	その他市道 西惣付11号線	1967	8.55	3.35	R C橋	2025	2020	II	●						
西惣付橋	その他市道 西惣付1号線	1954	7	4.1	鋼橋	2026	2021	II		●					
栄橋	その他市道 西惣付28号線	1965	8.5	2.4	R C橋	2026	2021	III	○	●				ひび割れ注入 断面修復等	
三船橋	2級市道 東中央神山線	1956	8.25	4.05	R C橋	2024	2019	II					●		
西惣付2号橋	その他市道 西惣付32号線	1962	7.3	1.5	鋼橋	2026	2021	III		●					部分補修(2024)
上惣付橋	2級市道 東中央神山線	1957	5.6	19.9	R C橋	2024	2019	III					●		部分補修(2024)
二ツ橋	その他市道 西惣付11号線	1964	6.6	1.6	R C橋	2027	2022	II			●				
新地橋	2級市道 東中央神山線	1955	6.5	9.8	R C橋	2024	2019	II					●		
中新地橋	その他市道 西惣付18号線	1962	6.7	3.3	R C橋	2028	2023	II				●			
黒川橋	2級市道 東中央神山線	1958	3.25	5.17	R C橋	2025	2020	I	●						
込山迫橋	その他市道 西惣付17号線	1975	3.45	2.05	R C橋	2025	2020	II	●						

橋梁名	路線名	架設年度	橋長	幅員	橋種	次回点検年度	点検年度	診断区分	点検・補修等計画					補修内容 (主な措置内容) 【予定】	備考欄
									●定期点検 ○補修等工事 △調査設計						
									R7	R8	R9	R10	R11		
衆楽橋	その他市道 中央5丁目1号線	1971	3.13	7.3	R C橋	2025	2020	II	●			○			
長ノ木橋	その他市道 長ノ木1号線	1935	2	3.8	R C橋	2027	2022	I			●				
西教寺橋	その他市道 長ノ木2号線	1965	2.8	3.07	R C橋	2027	2022	I			●				
西教寺2号橋	その他市道 畝原4号線	1974	2.5	7.95	R C橋	2027	2022	I			●				
西鹿田橋	その他市道 西鹿田1丁目7号線	1958	2.2	2	R C橋	2027	2022	I			●				
下成橋	その他市道 望地1号線	1962	4.7	10.9	R C橋	2026	2021	III	△	●○				ひび割れ注入 断面修復等	
京橋	1級市道 高地部循環線	1954	5.1	30	R C橋	2024	2019	II				△	●○	ひび割れ注入 断面修復等	
伏原橋	その他市道 吾妻1丁目1号線	1959	5.5	5.9	R C橋	2028	2023	I				●			
上山田橋	2級市道 伏原西谷線	1971	3.65	6.75	R C橋	2026	2021	II		●		△	○	ひび割れ注入 断面修復等	
上山田鉄管橋	その他市道 上山田5号線	1972	3.5	3.4	R C橋	2027	2022	I			●				
下西谷橋	2級市道 伏原西谷線	1963	3.7	15.8	R C橋	2024	2019	III		△	○		●	ひび割れ注入 断面修復等	部分補修(2024)
西谷橋	その他市道 西谷16号線	1970	3	12.7	R C橋	2024	2019	III		△	○		●	ひび割れ注入 断面修復等	部分補修(2024)
寄場橋	2級市道 伏原西谷線	1973	4.45	6.3	R C橋	2026	2021	II		●		△	○	ひび割れ注入 断面修復等	
竹岡橋	2級市道 伏原西谷線	1965	5.2	3.24	R C橋	2027	2022	II			●				
中継下橋	2級市道 伏原西谷線	1957	3.8	4.4	R C橋	2026	2021	II		●					
中継中橋	その他市道 西谷10号線	1968	3.78	2.18	R C橋	2025	2020	II	●						
中継橋	2級市道 伏原西谷線	1969	3.65	3.05	R C橋	2026	2021	II		●		△	○	ひび割れ注入 断面修復等	
成龍橋	その他市道 吾妻2丁目1号線	1959	4.2	5.7	R C橋	2028	2023	III				●			部分補修(2024)
成橋	1級市道 高地部循環線	1957	4.1	18.5	R C橋	2024	2019	III					●		部分補修(2023)
上成橋	その他市道 吾妻1丁目2号線	1954	3.8	3.7	R C橋	2028	2023	II				●			
山下橋	その他市道 吾妻1丁目1号線	1971	3.1	4.3	R C橋	2025	2020	I	●						
小川橋	その他市道 平原1号線	1966	2.8	3.65	R C橋	2026	2021	II		●					
伏原橋	その他市道 伏原3丁目5号線	1978	2.54	1.9	R C橋	2026	2021	I		●					
下望地橋	その他市道 伏原3丁目7号線	1967	2.3	2.5	R C橋	2026	2021	I		●					
望地橋	その他市道 望地1号線	1963	2.45	8.45	R C橋	2026	2021	II		●					
望地2号橋	その他市道 望地4号線	1975	2.5	1	R C橋	2028	2023	I				●			
望地3号橋	その他市道 望地4号線	1978	2	1.05	R C橋	2028	2023	I				●			
望地4号橋	その他市道 望地2号線	1970	2.04	3.75	R C橋	2026	2021	I		●					
望地5号橋	その他市道 望地5号線	1977	2	1.6	R C橋	2028	2023	I				●			
望地6号橋	その他市道 望地3号線	1969	2.8	0.9	鋼橋	2027	2022	II			●				
鹿田橋	その他市道 西鹿田2丁目11号線	1979	2.05	1.11	R C橋	2028	2023	I				●			
鹿田2号橋	その他市道 西鹿田1丁目4号線	1968	2	1.79	R C橋	2028	2023	I				●			
畑橋	その他市道 東畑1丁目1号線	1953	3	3.96	R C橋	2025	2020	II	●		△	○		ひび割れ注入 断面修復等	
上畑橋	その他市道 上畑28号線	1966	3.6	4.8	R C橋	2025	2020	II	●						
上畑2号橋	その他市道 上畑27号線	1962	3.1	5.45	R C橋	2025	2020	II	●						
上畑3号橋	その他市道 上畑12号線	1980	2.5	1	R C橋	2028	2023	II				●			
しょうぶ山橋	1級市道 句碑警固屋線	1976	134	13.4	鋼橋	2024	2019	III					●		部分補修(2021)
下両城橋	その他市道 三条2丁目4号線	1988	2.99	3.94	R C橋	2028	2023	II				●			
和庄橋	1級市道 本通八幡町線	1951	3.5	14.5	R C橋	2028	2023	III				●			部分補修(2024)
東畑1丁目17号線1号橋	その他市道 東畑1丁目17号線	1993	4	1.02	P C橋	2028	2023	I				●			
川原人道橋	その他市道 東川原石11号線	1970	27.1	1.9	鋼橋	2026	2021	I	●	●△	△	●	●		
長迫12号線1号橋	その他市道 長迫1 2号線	2001	35	3.8	鋼橋	2024	2019	I					●	塗装塗替等	
伝十原5号橋	その他市道 伝十原7号線	1995	143	7.5	鋼橋	2026	2021	II	●△	●△	△	○		塗装塗替等	
住吉橋	その他市道 住吉谷4号線	1962	3.27	7.29	R C橋	2028	2023	II				●			
御坊迫橋	その他市道 御坊迫1号線	1981	5.51	0.99	R C橋	2028	2023	II				●			
浜宮橋	1級市道 下島・大地蔵線	1972	4.7	4.9	R C橋	2025	2020	II	●		△	○		ひび割れ注入 断面修復等	
下島大川橋	その他市道 梅崎2号線	1970	10.2	3.4	鋼橋	2028	2023	II				●			
塩浜新開橋	その他市道 塩浜新開3号線	1979	5	3.1	R C橋	2027	2022	II			●				

橋梁名	路線名	架設年度	橋長	幅員	橋種	次回点検年度	点検年度	診断区分	点検・補修等計画					補修内容 (主な措置内容) 【予定】	備考欄
									●定期点検 ○補修等工事 △調査設計						
									R7	R8	R9	R10	R11		
町新開橋	その他市道 町新開2号線	1984	6	6.2	P C橋	2026	2021	II		●					
野迫橋	その他市道 野迫4号線	1987	4.99	14.8	R C橋	2026	2021	II		●					
半田橋	その他市道 岡谷5号線	1977	2.4	13.4	R C橋	2026	2021	I		●					
空城橋	その他市道 見揚1号線	1981	3.3	2.68	R C橋	2028	2023	III			○			ひび割れ注入 断面修復等	
見揚橋	その他市道 見揚2号線	1978	2.72	1.02	R C橋	2028	2023	II				●			
井之尻橋	その他市道 大地蔵東4号線	1968	3.83	3.3	R C橋	2028	2023	II				●			
西ヶ窪橋	その他市道 大地蔵6号線	1973	2.53	0.9	R C橋	2028	2023	I				●			
寺谷橋	その他市道 丸谷8号線	1984	40	9.7	P C橋	2027	2022	II	△	○	●			ひび割れ注入 断面修復等	
新開橋	その他市道 塩浜線	1985	26.7	8	P C橋	2027	2022	II			●	△	○	ひび割れ注入 断面修復等	
天神鼻橋	その他市道 塩浜線	1984	4.3	7.8	BOX	2024	2019	I					●		
塩浜橋	その他市道 下島見所代線	1999	24	7	P C橋	2027	2022	I			●		○	ひび割れ注入 断面修復等	
新大川橋	その他市道 下島見所代線	1928	9	6.92	P C橋	2027	2022	II			●				
伝十原3号橋	その他市道 伝十原1号線	1961	2.73	5.84	R C橋	2027	2022	I			●				
休谷橋	その他市道 宮原1丁目2号線	1933	3.55	2.95	石橋	2026	2021	I		●					
休川2号橋	その他市道 宮原高区横断線	1985	5.71	5.01	R C橋	2026	2021	I		●					
休川3号橋	その他市道 宮原1丁目16号線	1978	5.2	1.9	R C橋	2027	2022	I			●				
休川橋	その他市道 宮原高区横断線	1987	5.5	8.2	R C橋	2024	2019	II		△	○		●	ひび割れ注入 断面修復等	
丸子谷橋	その他市道 句碑丸子谷線	1970	2.2	16.4	R C橋	2028	2023	II				●			
室瀬新池橋	2級市道 和庄宮原線	1967	2.6	13.8	R C橋	2028	2023	II				●			
室瀬新池2号橋	その他市道 宮原2丁目1号線	1995	3.8	2.97	R C橋	2027	2022	I			●				
室瀬新池3号橋	その他市道 室瀬17号線	1968	2.77	5.05	R C橋	2027	2022	II			●				
室瀬大谷橋	その他市道 宮原高区横断線	1964	3.28	2.94	R C橋	2026	2021	II		●		△	○	ひび割れ注入 断面修復等	
真畝橋	その他市道 句碑丸子谷線	1973	5.4	11.9	R C橋	2028	2023	II				●			
赤崎橋	2級市道 和庄宮原線	1969	2.13	4.23	R C橋	2026	2021	II		●		△	○	ひび割れ注入 断面修復等	
赤崎2号橋	その他市道 室瀬4号線	1979	3.51	2.13	R C橋	2027	2022	II			●				
室瀬橋	その他市道 宮原高区横断線	1950	4.85	4.6	R C橋	2027	2022	II				○		ひび割れ注入 断面修復等	
中神原橋	その他市道 宮原5丁目14号線	1973	3.31	2.28	R C橋	2026	2021	II		●					
中神原2号橋	その他市道 宮原5丁目8号線	1956	3.3	1.9	R C橋	2027	2022	II			●				
中神原3号橋	その他市道 宮原5丁目12号線	1971	6.05	3.1	R C橋	2026	2021	II		●					
神原橋	その他市道 宮原休山線	1975	6.4	6.1	R C橋	2024	2019	II		△	○		●	ひび割れ注入 断面修復等	
上神原橋	その他市道 神原2号線	1952	5.41	3.01	R C橋	2027	2022	II		△	●○			ひび割れ注入 断面修復等	
地藏橋	その他市道 神原7号線	1972	6.04	2.77	R C橋	2028	2023	II				●			
奥林橋	その他市道 宮原高区横断線	1954	4.15	3.95	R C橋	2027	2022	II			●	△	○	ひび割れ注入 断面修復等	
下権暮ヶ谷橋	その他市道 神原4号線	1981	4.9	2.5	R C橋	2027	2022	II			●				
権暮ヶ谷橋	その他市道 宮原高区横断線	1964	5.3	6.93	R C橋	2028	2023	III	○			●		ひび割れ注入 断面修復等	
洗川橋	その他市道 宮原11丁目8号線	1962	2.89	2.74	石橋	2026	2021	II		●					
洗川2号橋	その他市道 宮原10丁目16号線	1957	3.65	3.95	R C橋	2026	2021	II		●					
蒲刈3号橋	その他市道 宮原11丁目2号線	1975	2.75	2.25	R C橋	2026	2021	III	○	●				ひび割れ注入 断面修復等	
蒲刈2号橋	その他市道 宮原11丁目2号線	1971	3.04	1.9	R C橋	2028	2023	III	○			●		ひび割れ注入 断面修復等	
蒲刈橋	その他市道 宮原11丁目2号線	1958	11.6	2.7	R C橋	2026	2021	II		●					
青山6号線1号橋	その他市道 青山6号線	1993	3.54	2.02	R C橋	2028	2023	I				●			
青山7号線1号橋	その他市道 青山7号線	1994	4.03	2.06	R C橋	2028	2023	III				●			部分補修(2024)
長尾橋	その他市道 音戸高須線	1958	9.2	4.75	R C橋	2025	2020	III	●○					ひび割れ注入 断面修復等	部分補修(2024)
前菅原線1号橋	その他市道 前菅原線	1983	4.04	2.74	R C橋	2028	2023	II				●			
奥迫1号線1号橋	その他市道 奥迫1号線	1967	2.58	2.29	R C橋	2028	2023	II				●			
仁井屋2号線1号橋	その他市道 仁井屋2号線	1959	4.02	3.5	R C橋	2027	2022	III			●	○		ひび割れ注入 断面修復等	
大浦崎線2号橋	1級市道 大浦崎線	1960	2.2	7.6	R C橋	2024	2019	I				●			
畑先奥1号線1号橋	2級市道 畑先奥1号線	1973	4.05	5.15	R C橋	2025	2020	II	●	○	△			ひび割れ注入 断面修復等	

橋梁名	路線名	架設年度	橋長	幅員	橋種	次回点検年度	点検年度	診断区分	点検・補修等計画					補修内容 (主な措置内容) 【予定】	備考欄
									●定期点検 ○補修等工事 △調査設計						
									R7	R8	R9	R10	R11		
畑先奥1号線2号橋	2級市道 畑先奥1号線	1992	3.04	3.5	R C橋	2025	2020	II	●		△	○		ひび割れ注入 断面修復等	
畑先奥1号線3号橋	2級市道 畑先奥1号線	1986	4.4	7.4	R C橋	2025	2020	II	●		△	○		ひび割れ注入 断面修復等	
畑先奥1号線4号橋	2級市道 畑先奥1号線	1979	4.07	2.51	R C橋	2027	2022	II			●				
上畑線1号橋	2級市道 上畑線	1990	4.47	3.33	R C橋	2027	2022	I			●				
下畑線1号橋	その他市道 下畑線	1977	2.43	3.28	R C橋	2027	2022	II			●				
鈍田土井線1号橋	その他市道 鈍田土井線	1968	3.72	2.34	R C橋	2027	2022	II			●				
鈍田土井線2号橋	その他市道 鈍田土井線	1994	3.7	10.1	BOX	2027	2022	I			●				
国谷中谷線1号橋	その他市道 国谷中谷線	2000	3.3	13.5	R C橋	2027	2022	II			●				
国谷中谷線2号橋	その他市道 国谷中谷線	1999	4.12	10.6	R C橋	2027	2022	I			●				
早瀬田中線1号橋	1級市道 早瀬田中線	1973	26.7	4.2	R C橋	2026	2021	II		●	○	○		ひび割れ注入 断面修復等	
早瀬田中線2号橋	1級市道 早瀬田中線	1970	3.5	4.6	R C橋	2024	2019	II		△	○		●	ひび割れ注入 断面修復等	
土井線1号橋	その他市道 土井線	1963	2.35	2.43	R C橋	2027	2022	I			●				
後迫線1号橋	1級市道 後迫線	1970	2.05	3.72	R C橋	2025	2020	II	●		△	○		ひび割れ注入 断面修復等	
渡子陸橋	2級市道 角小路線	1978	17	4.7	P C橋	2026	2021	I		●					
角小路線1号橋	2級市道 角小路線	1979	3.45	2.3	R C橋	2025	2020	I	●						
黄幡線1号橋	その他市道 黄幡線	1967	7.2	3.5	R C橋	2028	2023	I				●			
黄幡線2号橋	その他市道 黄幡線	1984	3.37	3.8	R C橋	2027	2022	II			●				
黄幡線5号橋	その他市道 黄幡線	1971	4.8	3.04	R C橋	2027	2022	I			●				
請石線1号橋	その他市道 請石線	1954	2.23	1.99	石橋	2028	2023	I				●			
田ノ浦線1号橋	その他市道 田ノ浦線	1964	3.01	3.87	R C橋	2027	2022	II			●				
小深線1号橋	その他市道 小深線	1956	4	2.4	R C橋	2028	2023	III		○		●		ひび割れ注入 断面修復等	
西新開中道線1号橋	2級市道 西新開中道線	2010	10.7	2.33	鋼橋	2027	2022	I			●				
畑有清線1号橋	その他市道 畑有清線	1976	6.07	6.54	R C橋	2027	2022	II			●				
渡子本通線1号橋	その他市道 渡子本通線	1974	3.26	3.99	R C橋	2027	2022	II	○		●			ひび割れ注入 断面修復等	
渡子本通線2号橋	その他市道 渡子本通線	1970	2.3	3.52	R C橋	2027	2022	II			●				
竹田新開5号線1号橋	その他市道 竹田新開5号線	1977	2.94	7.82	R C橋	2027	2022	II			●				
中畑線1号橋	その他市道 中畑線	1994	3	2.8	R C橋	2025	2020	II	●		△	○		ひび割れ注入 断面修復等	
先郷新開3号線1号橋	その他市道 先郷新開3号線	1996	2.22	5.61	R C橋	2028	2023	II				●			
先郷新開4号線1号橋	その他市道 先郷新開4号線	1995	2.4	10.2	R C橋	2026	2021	II		●					
先郷新開5号線1号橋	その他市道 先郷新開5号線	1992	2.79	4.66	R C橋	2027	2022	III		○	●			ひび割れ注入 断面修復等	
黄幡線3号橋	その他市道 黄幡線	1981	4.02	2.62	R C橋	2027	2022	I			●				
黄幡線4号橋	その他市道 黄幡線	1980	2.3	5.68	R C橋	2027	2022	II			●				
佃橋	その他市道 音戸高須1号線	1960	6.35	6.6	R C橋	2028	2023	III				●			部分補修(2024)
天神橋	その他市道 音戸高須1号線	2004	18	5.3	鋼橋	2027	2022	II	△	○	●			塗装塗替等	
天神歩道橋	その他市道 音戸高須1号線	1952	18.4	1.9	鋼橋	2024	2019	III	△	○		●		塗装塗替等	
弥生橋	その他市道 音戸高須1号線	2006	10.5	5.3	鋼橋	2025	2020	II	●						
浜崎橋	その他市道 大浜2丁目4号線	1975	5.5	4	R C橋	2024	2019	III	○				●	ひび割れ注入 断面修復等	部分補修(2024)
大正橋	1級市道 匂碑警固屋線	2005	10.1	11.4	P C橋	2027	2022	III			●				部分補修(2024)
上大正橋	その他市道 警固屋2丁目9号線	1990	6.75	4.65	P C橋	2026	2021	I		●					
的場2丁目橋	その他市道 的場2丁目14号線	1972	3.29	1.19	R C橋	2028	2023	I				●			
いそがめ下橋	その他市道 的場2丁目13号線	1968	3.63	1.3	R C橋	2027	2022	II			●				
的場橋	その他市道 的場1丁目3号線	1974	2.32	2.11	R C橋	2028	2023	II				●			
的場2号橋	その他市道 的場2丁目7号線	1971	2.27	1	R C橋	2027	2022	I			●				
的場3丁目橋	その他市道 的場3丁目2号線	1979	2.4	2.2	R C橋	2026	2021	I		●					
舞々尻橋	その他市道 警固屋5丁目13号線	1991	10.1	2.3	P C橋	2024	2019	II		△	○		●	ひび割れ注入 断面修復等	
新共橋	その他市道 警固屋6丁目1号線	1970	7.38	3.87	P C橋	2027	2022	III	○		●			ひび割れ注入 断面修復等	
奥新共橋	その他市道 警固屋6丁目3号線	1967	4.07	4.14	R C橋	2027	2022	II			●				
板ヶ迫橋	その他市道 警固屋7丁目12号線	1968	5.6	1.5	R C橋	2026	2021	II		●					

橋梁名	路線名	架設年度	橋長	幅員	橋種	次回点検年度	点検年度	診断区分	点検・補修等計画					補修内容 (主な措置内容) 【予定】	備考欄
									●定期点検 ○補修等工事 △調査設計						
									R7	R8	R9	R10	R11		
見の越橋	その他市道 警固屋7丁目12号線	1977	3.07	1.7	R C橋	2028	2023	II				●			
西ヶ迫橋	その他市道 警固屋9丁目4号線	1956	2.98	0.75	R C橋	2028	2023	I				●			
観音堂橋	その他市道 警固屋9丁目5号線	1962	3.45	2.97	鋼橋	2026	2021	II		●					
見晴橋	2級市道 警固屋9丁目見晴線	1973	6.7	3.5	R C橋	2026	2021	I		●					
鍋大川橋	その他市道 警固屋4丁目18号線	1988	21.6	16.7	P C橋	2027	2022	II			●				
本浦尾立1号橋	その他市道 本浦尾立線	1974	3.97	6.56	R C橋	2027	2022	II			●				
本浦尾立2号橋	その他市道 本浦尾立線	1971	7.64	2.84	R C橋	2027	2022	II			●				
本浦尾立3号橋	その他市道 本浦尾立線	1963	2.4	1.28	R C橋	2028	2023	I				●			
室尾袋ノ内1号橋	2級市道 室尾袋の内線	1982	4.25	2.55	R C橋	2027	2022	II			●				
尾立室尾1号橋	その他市道 尾立・室尾線	1990	2.85	2.7	R C橋	2025	2020	II	●		△	○		ひび割れ注入 断面修復等	
尾立室尾2号橋	その他市道 尾立・室尾線	1985	2.45	2.2	R C橋	2026	2021	II		●					
室尾大迫2号橋	2級市道 室尾大迫線	1970	3.06	2.5	R C橋	2027	2022	III			●○			ひび割れ注入 断面修復等	
八百谷上郷1号橋	その他市道 八百谷上郷線	1982	6.43	4.76	R C橋	2028	2023	I				●			
八百谷上郷2号橋	その他市道 八百谷上郷線	1981	2.44	3.68	石橋	2027	2022	I			●				
八百谷上郷3号橋	その他市道 八百谷上郷線	1975	3.82	3.3	R C橋	2027	2022	I			●				
八百谷上郷4号橋	その他市道 八百谷上郷線	1980	4.5	4.2	R C橋	2026	2021	II		●					
八百谷上郷5号橋	その他市道 八百谷上郷線	1979	7.2	3.4	R C橋	2026	2021	II		●					
釣土田本線1号橋	その他市道 釣土田本線	1962	2.6	2.24	石橋	2028	2023	I				●			
室尾海越1号橋	その他市道 室尾海越線	1977	10	1.5	石橋	2026	2021	II		●					
重極1号橋	その他市道 重極線	1963	5.7	1.66	石橋	2028	2023	I				●			
中田橋	1級市道 新開・小塚線	1967	9.42	4.37	P C橋	2027	2022	III		○	●			ひび割れ注入 断面修復等	
東豊浜坊ヶ崎1号橋	その他市道 東豊浜幸野浜線	1968	5.1	5.75	R C橋	2025	2020	II	●		△	○		ひび割れ注入 断面修復等	
新町松浜1号橋	その他市道 新町松浜線	1999	5.85	6.4	R C橋	2026	2021	I		●					
旭町松浜1号橋	その他市道 新町松浜2号線	1968	5.1	3.65	R C橋	2026	2021	II		●					
中田小家石1号橋	その他市道 中田小家石線	1957	11.2	3.5	R C橋	2028	2023	III	○			●			部分補修(2024)
中田小家石2号橋	その他市道 中田小家石線	1969	7.2	3.5	R C橋	2025	2020	II	●						
大江長谷1号橋	その他市道 大江・長谷線	1978	5.75	3.25	R C橋	2026	2021	II		●					
大江長谷2号橋	その他市道 大江・長谷線	1920	3.34	4.43	石橋	2026	2021	I		●					
宮西平高ヶ崎1号橋	その他市道 宮西平高ヶ崎線	1972	3.3	1.75	R C橋	2026	2021	I		●					
重生中央1号橋	その他市道 重生中央線	1980	4.15	2.95	R C橋	2026	2021	II		●					
唐船1号橋	その他市道 唐船線	1981	3.2	11	BOX	2026	2021	III	○	●				ひび割れ注入 断面修復等	
宇和木須川1号橋	その他市道 宇和木須川線	1976	6.19	3.56	R C橋	2027	2022	II			●				
宇和木須川2号橋	その他市道 宇和木須川線	1977	4.9	4.8	R C橋	2026	2021	II		●					
宇和木須川3号橋	その他市道 宇和木須川線	1968	5.15	4.28	R C橋	2027	2022	I			●				
宇和木須川4号橋	その他市道 宇和木須川線	1978	6.4	4.3	R C橋	2027	2022	II			●				
宇和木須川5号橋	その他市道 宇和木須川線	1979	2.77	4.4	R C橋	2025	2020	II	●		△	○		ひび割れ注入 断面修復等	
相之山1号橋	その他市道 相之山線	1965	3.57	1.4	石橋	2028	2023	I				●			
寒那1号橋	その他市道 寒那線	1982	2.37	5.1	BOX	2027	2022	I			●				
寒那4号橋	その他市道 寒那線	1984	2.2	5.2	BOX	2027	2022	II			●				
須川橋	その他市道 須川港線	1978	17	5.8	P C橋	2027	2022	II			●				
須川港1号橋	その他市道 須川港線	1978	4.4	5.6	BOX	2025	2020	II	●		△	○		ひび割れ注入 断面修復等	
西宇土中央1号橋	その他市道 西宇土中央線	1990	3.98	3.39	R C橋	2025	2020	II	●		△	○		ひび割れ注入 断面修復等	
西宇土中央2号橋	その他市道 西宇土中央線	1989	3.15	2.99	R C橋	2027	2022	I			●				
西宇土中央3号橋	その他市道 西宇土中央線	1971	3.8	4.25	R C橋	2025	2020	I	●						
宇和木小家石1号橋	その他市道 宇和木小家石線	1992	2.99	2.6	R C橋	2025	2020	II	●	○	△			ひび割れ注入 断面修復等	
宇和木小家石2号橋	その他市道 宇和木小家石線	1991	7.4	2.97	R C橋	2027	2022	I			●				
新町西豊浜1号橋	その他市道 新町西豊浜線	1992	4.2	5.43	R C橋	2027	2022	III	△		●	○		ひび割れ注入 断面修復等	
新町西豊浜2号橋	その他市道 新町西豊浜線	1992	4	6	R C橋	2027	2022	I			●				

橋梁名	路線名	架設年度	橋長	幅員	橋種	次回点検年度	点検年度	診断区分	点検・補修等計画					補修内容 (主な措置内容) 【予定】	備考欄
									●定期点検 ○補修等工事 △調査設計						
									R7	R8	R9	R10	R11		
新町西豊浜3号橋	その他市道 新町西豊浜線	1993	2.87	5.63	R C橋	2027	2022	II			●				
あずま橋	その他市道 宇和木峠線	1933	7.4	6	R C橋	2025	2020	III	●○					ひび割れ注入 断面修復等	
大白明橋	その他市道 宇和木峠線	1952	6.18	4.65	鋼橋	2025	2020	III	●						部分補修(2023)
大白明東橋	その他市道 宇和木峠線	1987	4.2	10	R C橋	2025	2020	III	●						部分補修(2023)
本浦橋	その他市道 宇和木峠線	1995	28	8.2	P C橋	2028	2023	I				●			
西宇渡1号橋	その他市道 西宇渡線	1959	3.17	5.02	R C橋	2025	2020	II	●						
大江1号橋	その他市道 大江線	1977	5	3.9	鋼橋	2025	2020	III	●○						部分補修(2024)
長谷東1号橋	その他市道 長谷東線	1970	10.6	2.8	R C橋	2028	2023	II				●			
尾立西濱1号橋	その他市道 尾立西濱線	1973	6	3.9	R C橋	2025	2020	III	●	○				ひび割れ注入 断面修復等	
瀬戸橋	その他市道 鯛之浦・瀬戸線	2002	80	11.8	P C橋	2028	2023	I				●			
尾立納1号橋	2級市道 尾立納線	1970	4.6	4.1	R C橋	2027	2022	II			●				
天崎歩道橋	その他市道 大浜2丁目1号線	2024	18.5	2.16	鋼橋	2026	未	-	●						
農林橋	その他市道 阿賀南3丁目3号線	1962	27	4.1	鋼橋	2024	2019	II		△	○		●	塗装塗替等	
豊栄橋	その他市道 阿賀中央5丁目1号線	1966	27.1	15.6	P C橋	2027	2022	II			●				
大谷橋	その他市道 阿賀中央9丁目1号線	1984	22	5.02	P C橋	2027	2022	II	○		●			ひび割れ注入 断面修復等	
湊橋	その他市道 阿賀中央5丁目2号線	1963	12.6	4.4	R C橋	2028	2023	II				●			
住吉橋	その他市道 阿賀中央6丁目4号線	1962	15.4	2	R C橋	2024	2019	III		△	○		●	ひび割れ注入 断面修復等	
上昭和橋	その他市道 阿賀中央8丁目5号線	1935	7.3	3.4	R C橋	2025	2020	II	●						
田中橋	その他市道 阿賀中央2丁目5号線	1955	6.3	3	R C橋	2024	2019	I					●		
上田中橋	その他市道 阿賀北8丁目15号線	1972	5.5	1.75	R C橋	2028	2023	I				●			
下郷橋	その他市道 阿賀北8丁目12号線	1967	5.32	2.2	R C橋	2025	2020	II	●						
中郷橋	その他市道 阿賀北8丁目10号線	1974	4.15	1.3	R C橋	2028	2023	I				●			
下平原橋	その他市道 阿賀北8丁目7号線	1969	5.4	2	R C橋	2025	2020	II	●						
平原橋	2級市道 阿賀北中央線	1929	4.73	3.99	R C橋	2025	2020	II	●						
弥生橋	その他市道 阿賀北7丁目9号線	1973	5.1	2.94	R C橋	2025	2020	II	●						
郷橋	その他市道 阿賀北7丁目6号線	1974	4.51	3.01	鋼橋	2025	2020	III	●			○			部分補修(2023)
郷原橋	2級市道 阿賀北中央線	1950	6.5	4.8	鋼橋	2025	2020	III	●					塗装塗替等	
大坪谷橋	その他市道 阿賀北4丁目1号線	1978	6.35	1.97	R C橋	2025	2020	II	●						
薫橋	その他市道 阿賀北1丁目4号線	1938	5.8	3.5	R C橋	2028	2023	I				●			
みどり橋	その他市道 阿賀北1丁目3号線	1970	5.8	8	R C橋	2025	2020	I	●						
新畑橋	その他市道 阿賀北1丁目1号線	1962	5.4	4	R C橋	2025	2020	I	●						
だんだん橋	その他市道 阿賀中央7丁目2号線	1982	6	3.18	鋼橋	2024	2019	III		○			●	塗装塗替等	
豊高橋	その他市道 阿賀中央5丁目11号線	1965	4.2	9.05	R C橋	2025	2020	I	●						
先小倉橋	その他市道 阿賀中央4丁目2号線	1981	2.75	1.44	R C橋	2028	2023	I				●			
小倉2号橋	その他市道 阿賀中央6丁目1号線	1981	2.6	8.7	R C橋	2024	2019	II		△	○		●	ひび割れ注入 断面修復等	
小住吉橋	その他市道 阿賀中央6丁目4号線	1969	2.1	3.2	R C橋	2024	2019	II		△	○		●	ひび割れ注入 断面修復等	
東浜橋	その他市道 阿賀中央3丁目6号線	1960	2.4	4	R C橋	2024	2019	I					●		
東浜2号橋	その他市道 阿賀中央3丁目8号線	1964	2.5	3.53	R C橋	2024	2019	II		△	○		●	ひび割れ注入 断面修復等	
清水谷橋	その他市道 阿賀北6丁目4号線	1965	4.5	4.45	R C橋	2026	2021	II		●		△	○	ひび割れ注入 断面修復等	
上清水谷橋	その他市道 阿賀北6丁目3号線	1963	4.2	1.8	R C橋	2028	2023	I				●			
下原橋	その他市道 阿賀北5丁目10号線	1955	2	2.3	R C橋	2025	2020	I	●						
上原橋	その他市道 阿賀北5丁目8号線	1957	2.59	2.45	R C橋	2025	2020	II	●						
三ツ池橋	その他市道 阿賀北3丁目7号線	1981	2.2	2	R C橋	2028	2023	I				●			
上薫橋	その他市道 阿賀北2丁目3号線	1968	2.3	1.4	R C橋	2028	2023	I				●			
波止場橋	その他市道 阿賀南5丁目13号線	1971	4.9	3.9	R C橋	2024	2019	II		△	○		●	ひび割れ注入 断面修復等	
延崎橋	2級市道 延崎小学校線	1973	4.6	9.33	R C橋	2024	2019	I					●		
中延崎橋	その他市道 阿賀南5丁目8号線	1967	3.4	1.95	R C橋	2025	2020	II	●						
上延崎橋	その他市道 阿賀南5丁目6号線	1969	3.9	2.7	R C橋	2024	2019	II		△	○		●	ひび割れ注入 断面修復等	

橋梁名	路線名	架設年度	橋長	幅員	橋種	次回点検年度	点検年度	診断区分	点検・補修等計画					補修内容 (主な措置内容) 【予定】	備考欄
									●定期点検 ○補修等工事 △調査設計						
									R7	R8	R9	R10	R11		
本谷橋	その他市道 阿賀中央9丁目2号線	1972	4.5	3.1	R C橋	2024	2019	I					●		
下八反田橋	その他市道 阿賀南5丁目12号線	1970	7.3	5	R C橋	2026	2021	II		●		△	○	ひび割れ注入断面修復等	
中八反田橋	その他市道 阿賀南5丁目12号線	1962	6.9	3.95	R C橋	2025	2020	II	●		△	○		ひび割れ注入断面修復等	
上八反田橋	その他市道 阿賀南5丁目12号線	1976	3	3.5	R C橋	2024	2019	I					●		
塩谷橋	その他市道 阿賀中央9丁目2号線	1997	6.13	2.11	R C橋	2025	2020	II	●						
浜田川橋	その他市道 阿賀南8丁目1号線	1972	3.5	1.56	R C橋	2025	2020	I	●						
大入2号橋	その他市道 阿賀南8丁目13号線	1959	6.5	4.5	R C橋	2028	2023	I				●			
大入3号橋	その他市道 阿賀南8丁目12号線	1980	3.9	2	R C橋	2025	2020	I	●						
下冠崎橋	その他市道 阿賀南9丁目1号線	1973	4.15	20	R C橋	2025	2020	II	●		△	○		ひび割れ注入断面修復等	
冠崎観音橋	その他市道 阿賀南9丁目1号線	1974	4.1	12.9	R C橋	2025	2020	II	●						
上冠崎橋	2級市道 冠崎線	1976	2.75	2.61	石橋	2025	2020	I	●						
どんどん橋	その他市道 阿賀南5丁目15号線	1985	6.42	5.12	鋼橋	2026	2021	II		●					
大入4号橋	その他市道 大入高鳥山線	1990	4.8	5.9	R C橋	2025	2020	II	●						
大入5号橋	その他市道 大入高鳥山線	1986	2.95	4.25	R C橋	2025	2020	II	●						
阿賀中央2丁目7号1号橋	その他市道 阿賀中央2丁目7号線	2000	9.8	1.57	R C橋	2028	2023	I				●			
虹村大橋	その他市道 阿賀虹村線	2011	245	11.5	鋼橋	2026	2021	I		●					
えびす橋	その他市道 串山線	2007	4.7	20.8	R C橋	2028	2023	III		○		●		ひび割れ注入断面修復等	
刈浜橋	その他市道 中刈浜1号線	1964	5.55	3.6	R C橋	2026	2021	I		●					
赤土橋	その他市道 赤土線	1978	3.34	3.6	R C橋	2028	2023	III	○			●		ひび割れ注入断面修復等	
板田橋	2級市道 田戸宮盛線	1959	4	4.6	R C橋	2024	2019	I					●		
赤道橋	2級市道 田戸宮盛線	1960	2.5	3.45	R C橋	2024	2019	I					●		
明治橋	その他市道 学校前線	1935	5	3.2	石橋	2024	2019	II					●		
梶谷橋	その他市道 岩田線	1969	3.75	5.4	R C橋	2026	2021	I		●					
大坪橋	その他市道 大坪線	1965	5.26	4.48	R C橋	2028	2023	II				●			
雁河橋	その他市道 大判線	1976	2.7	4.96	R C橋	2028	2023	II				●			
上り田橋	2級市道 宮盛大浦線	1935	11	3.8	R C橋	2027	2022	II		△	●○			ひび割れ注入断面修復等	
雁田橋	その他市道 白毛線	2003	4.6	4.2	BOX	2026	2021	II		●					
高田橋	2級市道 脇線	1999	9.65	6.25	R C橋	2024	2019	I					●		
大正橋	その他市道 新開横線	1922	7.25	4.45	R C橋	2025	2020	I	●						
宮田大橋	1級市道 大浦恋線	2000	10.5	6.2	P C橋	2027	2022	II			●				
物見橋	その他市道 原柏原線	1971	16.5	4.4	鋼橋	2028	2023	II				●			
赤橋	その他市道 天応南町10号線	1970	11.1	1.5	鋼橋	2024	2019	III		○			●		
日の出橋	その他市道 古新開4丁目7号線	1977	134	4.7	鋼橋	2027	2022	II	○		●			塗装塗替等	
常盤橋	1級市道 横路白石線	1985	126	18.3	鋼橋	2027	2022	II	○		●			塗装塗替等	
大広橋	その他市道 古新開8丁目5号線	1980	106	4.8	鋼橋	2027	2022	III	△		●	○			部分補修(2023)
真光寺橋	その他市道 大広2丁目2号線	2022	106	2.65	木橋	2024	2017	II					●		平成30年7月豪雨被災 架け替え済(2021年度)
横路橋	1級市道 阿賀中央町田線	1954	5.4	11.4	R C橋	2028	2023	II				●△	○	ひび割れ注入断面修復等	
下日の出橋	その他市道 古新開4丁目1号線	1974	10.5	3.4	鋼橋	2028	2023	II	○			●		塗装塗替等	
西横路橋	その他市道 横路2丁目1号線	1967	4.2	14.7	R C橋	2027	2022	II			●				
横路峠橋	1級市道 横路峠線	1962	3.5	3.7	R C橋	2024	2019	II		△	○		●	ひび割れ注入断面修復等	
横路川橋	その他市道 横路2丁目10号線	1930	2	1.69	R C橋	2028	2023	I				●			
中谷橋	その他市道 大広1丁目1号線	1969	2.9	7.05	R C橋	2025	2020	II	●						
上中谷橋	その他市道 大広2丁目4号線	1979	2.6	10.5	R C橋	2026	2021	I		●					
用水橋	1級市道 文化弁天橋線	1980	4.1	4.2	R C橋	2025	2020	II	●		△	○		ひび割れ注入断面修復等	
荒采橋	2級市道 石内線	1964	10.8	4.52	P C橋	2028	2023	I				●			
荒采2号橋	その他市道 石内3丁目2号線	1960	11	2.4	R C橋	2024	2019	II		△	○		●	ひび割れ注入断面修復等	
台橋	その他市道 石内1丁目3号線	1957	10.3	2.5	R C橋	2024	2019	II					●		
荒采5号橋	2級市道 石内野呂線	1977	3.3	3	R C橋	2028	2023	I				●			

橋梁名	路線名	架設 年度	橋長	幅員	橋種	次回 点検 年度	点検 年度	診断 区分	点検・補修等計画					補修内容 (主な措置内 容) 【予定】	備考欄
									●定期点検 ○補修等工事 △調査設計						
									R7	R8	R9	R10	R11		
荒采3号橋	2級市道 石内野呂線	1955	7.27	4.59	R C橋	2026	2021	II		●					
荒采4号橋	2級市道 石内野呂線	1976	2.75	4	R C橋	2025	2020	I	●						
森川橋	その他市道 石内3丁目9号線	1958	7.1	4.4	R C橋	2025	2020	I	●						
庄司橋	2級市道 石内線	1961	6.24	1.98	R C橋	2025	2020	II	●						
虹村陸橋	2級市道 虹村1号線	1973	12.6	24	P C橋	2025	2020	II	●			●		ひび割れ注入 断面修復等	
下二級橋	その他市道 多賀谷1丁目6号線	1975	12.5	7	鋼橋	2028	2023	III	△			●	○	塗装塗替等	
恵美寿橋	その他市道 広本町1丁目5号線	1972	13.1	9.31	P C橋	2028	2023	II	○			●		ひび割れ注入 断面修復等	
稲荷橋	1級市道 西横路白石線	1951	8.35	4	R C橋	2025	2020	II	●					ひび割れ注入 断面修復等	
多賀谷橋	1級市道 横路白石線	1954	9.1	17.7	R C橋	2028	2023	II				●			
三野越橋	その他市道 大広2丁目2号線	1958	8.6	6.8	P C橋	2024	2019	II	△	○			●	ひび割れ注入 断面修復等	
弁天橋	1級市道 大広中新開線	1964	8.6	6.81	R C橋	2028	2023	III	○			●		ひび割れ注入 断面修復等	
芦冠橋	その他市道 三芦1丁目5号線	1971	7.27	3.69	R C橋	2024	2019	II		△	○		●	ひび割れ注入 断面修復等	
上芦冠橋	その他市道 中迫3号線	1975	7	4	R C橋	2024	2019	II		△	○		●	ひび割れ注入 断面修復等	
下三坂地2号橋	その他市道 三芦2丁目1号線	1968	7.3	3.6	R C橋	2024	2019	I					●		
下三坂地3号橋	その他市道 中迫8号線	1980	7.5	3.7	鋼橋	2024	2019	II					●		
下三坂地橋	その他市道 三芦2丁目2号線	1966	6.8	4	R C橋	2028	2023	II				●			
三坂地橋	その他市道 三芦2丁目1号線	1977	2.9	2.4	R C橋	2024	2019	I					●		
東三坂地橋	その他市道 三芦2丁目2号線	1969	2.9	3.3	R C橋	2024	2019	I					●		
三坂地3号橋	1級市道 仁方本町塩焼線	1974	3.03	3.87	R C橋	2026	2021	II		●					
三坂地4号橋	1級市道 仁方本町塩焼線	1979	2.14	2.58	R C橋	2026	2021	III		●		○		ひび割れ注入 断面修復等	
下芦冠橋	その他市道 中迫3号線	1963	3.95	2.7	R C橋	2024	2019	III	△	○			●	ひび割れ注入 断面修復等	部分補修(2023)
西三坂地橋	1級市道 仁方本町塩焼線	1958	4.3	5.8	R C橋	2025	2020	II	●						
塩焼橋	その他市道 三芦2丁目9号線	1981	4.38	2	R C橋	2024	2019	II		△	○		●	ひび割れ注入 断面修復等	
塩焼2号橋	その他市道 塩焼1丁目13号線	1976	4.15	2.4	R C橋	2024	2019	II		△	○		●	ひび割れ注入 断面修復等	
塩焼3号橋	その他市道 塩焼1丁目13号線	1972	4.03	3.57	R C橋	2024	2019	II		△	○		●	ひび割れ注入 断面修復等	
北町田2号橋	その他市道 塩焼2丁目11号線	1968	2.8	6.1	R C橋	2024	2019	II		△	○		●	ひび割れ注入 断面修復等	
三坂地2号橋	1級市道 仁方本町塩焼線	1960	2	3.3	R C橋	2026	2021	II		●					
新開2号橋	その他市道 広駅前1丁目4号線	1977	3.1	5.45	BOX	2026	2021	I		●					
新開3号橋	1級市道 西横路白石線	1982	3.6	30.4	R C橋	2027	2022	I				●			
新開4号橋	その他市道 大新開2丁目1号線	1972	2.55	5.1	R C橋	2026	2021	II		●					
新開5号橋	その他市道 大新開2丁目2号線	1983	2.16	3.65	R C橋	2026	2021	I		●					
名田橋	その他市道 広中町2号線	1980	5.61	3.61	R C橋	2026	2021	II		●					
白岳橋	2級市道 名田白岳線	1978	6	24	BOX	2028	2023	II				●			
白岳2号橋	2級市道 名田白岳線	1965	7	8	P C橋	2024	2019	I					●		
白岳3号橋	2級市道 名田白岳線	1959	4.14	8.1	R C橋	2024	2019	II					●		
白岳4号橋	その他市道 白岳4丁目1号線	1969	4.18	4.72	R C橋	2027	2022	II				●			
白岳5号橋	1級市道 白岳線	1970	5.2	5.25	R C橋	2024	2019	II		△	○		●	ひび割れ注入 断面修復等	
白岳6号橋	1級市道 白岳線	1963	4.62	3.05	R C橋	2024	2019	II		△	○		●	ひび割れ注入 断面修復等	
相生橋	1級市道 広駅裏線	1989	18	15.8	鋼橋	2027	2022	II				●			
広駅橋	その他市道 広中町2号線	2020	7.8	2.8	R C橋	2028	2023	I					●		
大新開橋	1級市道 白岳線	1967	5	14.7	R C橋	2028	2023	III	○			●		ひび割れ注入 断面修復等	
白岳7号橋	1級市道 広駅裏支線	1970	5.55	11.2	R C橋	2028	2023	II					●		
下免田橋	その他市道 白石4丁目2号線	1969	4.45	4.75	R C橋	2026	2021	II		●					
中免田3号橋	その他市道 白岳6丁目2号線	1982	3.2	10	BOX	2026	2021	II		●					
中免田2号橋	その他市道 白岳6丁目3号線	1983	2.75	10.3	BOX	2026	2021	II		●					
中免田橋	その他市道 白岳6丁目1号線	1958	4.1	5.79	R C橋	2026	2021	II		●					
白岳8号橋	その他市道 白岳5丁目5号線	1980	3.5	6.75	R C橋	2026	2021	II		●					
白石2号橋	その他市道 白石2丁目1号線	1978	3.21	3.11	R C橋	2026	2021	I		●					

橋梁名	路線名	架設年度	橋長	幅員	橋種	次回点検年度	点検年度	診断区分	点検・補修等計画					補修内容 (主な措置内容) 【予定】	備考欄
									●定期点検 ○補修等工事 △調査設計						
									R7	R8	R9	R10	R11		
東中両谷橋	1級市道 横路白石線	1954	2.4	4.3	R C橋	2024	2019	II					●		
中両谷橋	その他市道 広駅前2丁目1号線	1958	2.21	6.08	R C橋	2026	2021	I		●					
船上橋	その他市道 両谷3丁目1号線	1938	2.65	3.95	石橋	2026	2021	I		●					
下杭本橋	1級市道 大新開吉松線	1964	2.7	10.3	R C橋	2025	2020	II	●		△	○		ひび割れ注入断面修復等	
杭本橋	1級市道 大広吉松線	1969	2.9	6.85	R C橋	2024	2019	II		△	○		●	ひび割れ注入断面修復等	
白石橋	その他市道 白石3丁目5号線	1975	4.7	1.15	R C橋	2028	2023	I				●			
中両谷2号橋	1級市道 横路白石線	1971	3.5	9	R C橋	2024	2019	II		△	○		●	ひび割れ注入断面修復等	
中両谷3号橋	その他市道 両谷2丁目3号線	1965	3.49	1.2	R C橋	2028	2023	II				●△	○	ひび割れ注入断面修復等	
中両谷4号橋	その他市道 両谷2丁目3号線	1968	3.1	4.83	R C橋	2026	2021	II		●	△	○		ひび割れ注入断面修復等	
上杭本橋	その他市道 中新開1丁目4号線	1977	3	15	R C橋	2026	2021	II		●					
上中橋	その他市道 吉松2丁目1号線	1963	3	13.5	R C橋	2026	2021	I		●					
中橋	その他市道 中新開1丁目2号線	1999	2.5	7.5	R C橋	2026	2021	I		●					
下中橋	その他市道 中新開1丁目1号線	1982	2.4	6.52	R C橋	2026	2021	II		●					
岩樋橋	1級市道 広駅裏線	1966	4.7	15	R C橋	2027	2022	III			●				部分補修 (2023)
白石東谷橋	その他市道 白石4丁目4号線	1969	4.2	12.8	BOX	2028	2023	II				●			
西小坪橋	その他市道 小坪1丁目2号線	1974	13.7	9.8	P C橋	2027	2022	II			●				
西小坪2号橋	2級市道 小坪白岳線	1968	2.3	3	R C橋	2024	2019	II		△	○		●	ひび割れ注入断面修復等	
西小坪3号橋	2級市道 小坪白岳線	1973	2.3	2.35	R C橋	2024	2019	II					●		
西小坪4号橋	2級市道 小坪白岳線	1976	2.25	2.24	R C橋	2024	2019	I					●		
小坪峠橋	2級市道 小坪白岳線	1953	8.03	2.3	R C橋	2026	2021	I		●					
下小坪橋	その他市道 小坪1丁目5号線	1973	7.3	5.5	P C橋	2028	2023	I				●			
下小坪2号橋	その他市道 小坪1丁目4号線	1974	7.3	5.5	P C橋	2028	2023	I				●			
下小坪3号橋	その他市道 小坪1丁目2号線	1975	7.3	10.2	P C橋	2028	2023	II				●			
新中須賀橋	その他市道 古新開8丁目6号線	1988	9.3	5	P C橋	2026	2021	I		●					
中大広橋	1級市道 阿賀中央町田線	1970	4.8	12.2	R C橋	2028	2023	II				●			
中横路橋	その他市道 横路2丁目2号線	1955	6.2	4	R C橋	2028	2023	I				●			
徳丸2号橋	その他市道 徳丸2号線	1986	2.64	2.37	R C橋	2026	2021	I		●					
中須賀川支線橋	その他市道 横路4丁目4号線	1987	2.5	3	鋼橋	2027	2022	I			●				
町田橋	1級市道 阿賀中央町田線	1989	97	12.8	鋼橋	2028	2023	II				●			
上長谷橋	その他市道 長谷1号線	1991	10.7	10	P C橋	2028	2023	I				●			
石内2丁目4号線1号橋	その他市道 石内2丁目4号線	1997	6.4	7	P C橋	2024	2019	I					●		
白石3丁目16号線1号橋	その他市道 白石3丁目16号線	1998	5.45	6	R C橋	2026	2021	I		●					
白石2丁目2号線1号橋	その他市道 白石2丁目2号線	1998	2.65	9.3	BOX	2027	2022	I			●				
中迫10号線1号橋	その他市道 中迫10号線	2004	7.35	5.6	P C橋	2025	2020	I	●						
中迫10号線2号橋	その他市道 中迫10号線	2004	7.4	5.6	P C橋	2026	2021	I		●					
中須賀橋	その他市道 大広2丁目13号線	2009	11.8	14.9	P C橋	2025	2020	I	●						
小坪1丁目6号線1号橋	その他市道 小坪1丁目6号線	1989	4.6	6.85	P C橋	2026	2021	I		●					
東郷線1号橋	1級市道 東郷線	1979	2.86	6.69	R C橋	2025	2020	II	●						
東郷線2号橋	1級市道 東郷線	1994	4.6	6.2	R C橋	2025	2020	I	●						
中道線1号橋	1級市道 中道線	1982	7.15	5.3	R C橋	2025	2020	II	●						
中道線2号橋	1級市道 中道線	1988	7.6	5.9	R C橋	2025	2020	II	●						
天神橋	1級市道 沖友郷線	1973	2.14	3.17	R C橋	2028	2023	II				●			
称名寺線1号橋	2級市道 称名寺線	1980	3.7	3.59	R C橋	2025	2020	I	●						
中大浦線1号橋	その他市道 中大浦線	1967	2.3	8.05	R C橋	2025	2020	I	●						
小長2号線1号橋	その他市道 小長2号線	1971	10	4.15	P C橋	2025	2020	I	●						
北谷1号線1号橋	その他市道 北谷1号線	1973	4.1	5.97	BOX	2027	2022	I			●				
南谷線1号橋	その他市道 南谷線	1970	7.5	5.05	P C橋	2026	2021	I		●					
大久線1号橋	その他市道 大久線	1976	2.4	5.99	R C橋	2025	2020	II	●						

橋梁名	路線名	架設年度	橋長	幅員	橋種	次回点検年度	点検年度	診断区分	点検・補修等計画					補修内容 (主な措置内容) 【予定】	備考欄
									●定期点検 ○補修等工事 △調査設計						
									R7	R8	R9	R10	R11		
道ノ上線1号橋	その他市道 道ノ上線	1978	2.36	4.54	R C橋	2025	2020	II	●						
桜島線1号橋	その他市道 桜島線(幹線)	1993	3.87	3.51	R C橋	2025	2020	II	●						
丸山線1号橋	その他市道 丸山線	1989	3.15	3	R C橋	2025	2020	II	●						
内山線1号橋	その他市道 内山線	1983	5.2	5.4	R C橋	2025	2020	II	●						
内山線2号橋	その他市道 内山線	1981	3.65	7.75	R C橋	2025	2020	II	●						
内山線3号橋	その他市道 内山線	1977	3.6	3.02	R C橋	2025	2020	II	●						
桂線1号橋	その他市道 桂線	1980	3.52	8	R C橋	2025	2020	II	●						
日差大浦線1号橋	その他市道 日差大浦線	1982	3.65	3.7	R C橋	2025	2020	II	●						
麗線1号橋	その他市道 麗線	1981	4.2	8.85	R C橋	2025	2020	I	●						
高田橋	その他市道 久比線	1985	4.35	8.5	R C橋	2025	2020	I	●						
南郷橋	その他市道 久比線	1984	5.59	8.82	R C橋	2025	2020	II	●						
大浦橋	その他市道 久比線	1983	5.88	5.44	R C橋	2025	2020	II	●						
白方線1号橋	その他市道 白方線	1990	2.63	3.5	R C橋	2025	2020	II	●						
セーラー橋	2級市道 天応西条線	1965	10.8	4.35	鋼橋	2024	2019	III		△	○		●	塗装塗替等	部分補修(2024)
木村橋	その他市道 棧橋通10号線	1987	15.2	2.8	鋼橋	2024	2019	III	○				●	塗装塗替等	
常盤橋	その他市道 仁方本町1丁目1号線	1975	14.4	6	P C橋	2027	2022	II			●				
見通橋	その他市道 錦17号線	1965	16.7	3.02	鋼橋	2027	2022	II			●				
昭和橋	その他市道 仁方本町1丁目2号線	1958	13.4	3.45	鋼橋	2028	2023	III			○	●		塗装塗替等	
八幡橋	その他市道 仁方本町1丁目9号線	1955	7.6	3.1	R C橋	2026	2021	I		●					
地藏橋	その他市道 仁方本町1丁目27号線	1969	10.9	1.5	R C橋	2026	2021	III		●		○		ひび割れ注入断面修復等	部分補修(2021)
八岩花橋	その他市道 白石4丁目5号線	1953	11.1	3.92	R C橋	2028	2023	II			△	●○		ひび割れ注入断面修復等	
明神橋	その他市道 西神27号線	1966	10.7	2	R C橋	2024	2019	II	△	○			●	ひび割れ注入断面修復等	部分補修(2021)
上明神橋	その他市道 中筋10号線	1974	9	1.8	鋼橋	2028	2023	II				●			
緑橋	1級市道 仁方本町塩焼線	1957	8.5	3.4	R C橋	2025	2020	II	●						
皆実橋	その他市道 皆実15号線	1972	3.1	5.01	R C橋	2024	2019	I					●		
葉師橋	その他市道 錦13号線	1984	2.65	4.05	R C橋	2024	2019	I					●		
下大畠橋	その他市道 錦10号線	1973	2.4	0.85	R C橋	2028	2023	I				●			
中大畠橋	その他市道 錦14号線	1968	2	0.95	木橋	2028	2023	III	○			●		補修工法検討	
上大畠橋	その他市道 錦10号線	1971	2.3	1.5	R C橋	2028	2023	I				●			
奥大畠橋	その他市道 錦10号線	1969	4.2	1	木橋	2028	2023	I				●			
大津江橋	1級市道 仁方本町塩焼線	1977	4.6	4.9	R C橋	2024	2019	II		△	○		●	ひび割れ注入断面修復等	
松山橋	その他市道 宮上1号線	2010	3.75	3.5	R C橋	2024	2019	I					●		
正法寺橋	1級市道 仁方本町塩焼線	1976	3.7	3.35	R C橋	2024	2019	II		△○			●	ひび割れ注入断面修復等	
北角橋	1級市道 仁方本町塩焼線	1973	2.25	2.25	R C橋	2024	2019	I					●		
葉師橋	2級市道 中筋線	1958	7.95	3.85	R C橋	2025	2020	I	●						
石休橋	その他市道 中筋2号線	1972	4.8	1.87	R C橋	2028	2023	II				●			
中筋橋	2級市道 中筋線	1970	5.9	5.04	R C橋	2027	2022	I			●				
八幡橋	その他市道 宮上中筋線	1993	4.9	12.5	R C橋	2025	2020	I	●						
塩田橋	その他市道 仁方本町2丁目6号線	1940	3.2	0.9	木橋	2028	2023	III				●			部分補修(2024)
江ノ口橋	その他市道 仁方本町3丁目2号線	1956	5.5	15.9	R C橋	2028	2023	I				●			
上江ノ口橋	その他市道 大歳1号線	2019	2.9	10	BOX	2026	2021	I		●					
下大歳橋	その他市道 大歳4号線	1988	6.1	1.7	R C橋	2028	2023	I				●			
中大歳橋	その他市道 仁方本町2丁目7号線	1978	4	4.6	R C橋	2026	2021	II		●		△	○	ひび割れ注入断面修復等	
上大歳橋	その他市道 大歳13号線	1969	2	1.25	R C橋	2028	2023	II				●			
戸浜橋	その他市道 戸浜1号線	1970	9.32	2	R C橋	2028	2023	I				●			
下戸田橋	2級市道 戸田東線	1976	2.2	8.37	R C橋	2026	2021	II		●		△	○	ひび割れ注入断面修復等	
上戸田橋	その他市道 戸田5号線	1980	2.44	5.74	R C橋	2024	2019	II		△	○		●	ひび割れ注入断面修復等	
小林橋	その他市道 宮上中筋線	1991	6.8	6.5	R C橋	2026	2021	I		●					

橋梁名	路線名	架設年度	橋長	幅員	橋種	次回点検年度	点検年度	診断区分	点検・補修等計画					補修内容 (主な措置内容) 【予定】	備考欄
									●定期点検 ○補修等工事 △調査設計						
									R7	R8	R9	R10	R11		
上中筋橋	その他市道 宮上中筋線	1975	8	10	鋼橋	2028	2023	Ⅲ	○			●		塗装塗替等	
豊浜1号橋	1級市道 斉海岸線	1988	2.6	1.84	R C 橋	2027	2022	I				●			
豊浜2号橋	その他市道 宮浦線	1978	2	1.6	R C 橋	2027	2022	I				●			
豊浜3号橋	その他市道 岡ノ鼻線	1991	3.6	4.9	R C 橋	2025	2020	Ⅱ	●						
豊浜4号橋	その他市道 猪尻第1号支線	1996	3.14	10.1	BOX	2027	2022	Ⅱ				●			
豊浜5号橋	その他市道 猪尻第1号支線	1995	8.4	5.3	P C 橋	2025	2020	I	●						
豊浜6号橋	1級市道 大浜中央線	1992	7.5	3.6	R C 橋	2025	2020	Ⅱ	●						
豊浜7号橋	1級市道 大浜中央線	1993	4.18	10.3	R C 橋	2025	2020	Ⅱ	●						
豊浜8号橋	その他市道 上中道線	1994	3.92	7.13	R C 橋	2027	2022	Ⅱ				●			
豊浜9号橋	その他市道 ダム線	1997	3.09	3.68	R C 橋	2027	2022	I				●			
豊浜10号橋	その他市道 ダム線	1990	2.1	11.5	R C 橋	2026	2021	Ⅱ		●					
豊浜11号橋	その他市道 ダム線	1980	4.78	3.66	R C 橋	2027	2022	Ⅱ				●			
豊浜12号橋	その他市道 ダム線	1982	3.16	3.85	R C 橋	2027	2022	Ⅱ				●			
豊浜13号橋	その他市道 ダム線	1985	4.96	3.51	R C 橋	2025	2020	Ⅲ	●○					ひび割れ注入 断面修復等	
豊浜18号橋	その他市道 内浦海岸線	1989	4.39	4.3	R C 橋	2027	2022	I				●			
むろきはら橋	その他市道 山崎線	1975	126	4	R C 橋	2027	2022	Ⅱ				●			
下西橋	その他市道 天応西条2丁目4号線	1955	6.8	1.77	R C 橋	2028	2023	I				●			
大積橋	その他市道 郷原西4号線	1997	62	5.27	鋼橋	2028	2023	I				●			
芋福橋	その他市道 郷原西6号線	2002	80.6	7.2	鋼橋	2028	2023	I				●			
大積2号橋	1級市道 郷原大積苗代線	1955	2.1	5.7	R C 橋	2024	2019	Ⅱ		○			●		
大積3号橋	その他市道 郷原西2号線	1978	5.55	4.3	R C 橋	2026	2021	I		●					
大積4号橋	その他市道 郷原西1号線	1954	2.92	2.29	石橋	2026	2021	I		●					
丸子橋	その他市道 郷原西6号線	2002	32.3	5.2	P C 橋	2027	2022	Ⅱ				●			
向角橋	1級市道 郷原大積苗代線	1980	21.7	6.2	鋼橋	2027	2022	Ⅱ	△	○	●			塗装塗替等	
石田橋	その他市道 郷原西31号線	2001	20.4	4.2	P C 橋	2027	2022	I	○		●			ひび割れ注入 断面修復等	
中石橋	その他市道 郷原西39号線	2002	23.5	4.2	P C 橋	2027	2022	I	○		●			ひび割れ注入 断面修復等	
打田ヶ原橋	2級市道 惣引谷黒瀬線	2003	19.1	4.2	P C 橋	2027	2022	I				●			
打田ヶ原2号橋	2級市道 惣引谷黒瀬線	1969	3	2.45	R C 橋	2026	2021	Ⅱ		●					
下長谷橋	その他市道 郷原西42号線	1971	10	5.2	P C 橋	2025	2020	Ⅱ	●						
長谷橋	その他市道 郷原西42号線	1962	8.4	4.4	P C 橋	2028	2023	Ⅱ				●			
古川橋	その他市道 郷原東6号線	1976	2.65	7.05	BOX	2026	2021	I		●					
古川2号橋	その他市道 郷原東7号線	1978	4.12	2.19	R C 橋	2026	2021	Ⅱ		●					
惣上橋	その他市道 郷原東6号線	1975	5.7	3.8	R C 橋	2026	2021	I		●					
惣上2号橋	その他市道 郷原東5号線	1973	2	4.12	R C 橋	2026	2021	I		●					
下地藏平橋	その他市道 郷原西13号線	1988	5.1	5.22	R C 橋	2027	2022	I				●			
地藏平橋	その他市道 郷原西14号線	1977	4.95	8	R C 橋	2028	2023	I				●			
奥田橋	その他市道 郷原西30号線	2003	23.8	7.7	P C 橋	2027	2022	Ⅱ				●			
浜田歩道橋	その他市道 郷原西45号線	1970	93.5	1.9	鋼橋	2024	2019	Ⅱ			○		●	塗装塗替等	
浜田橋	その他市道 郷原西45号線	1950	84.7	4.5	鋼橋	2024	2019	Ⅲ	○	○			●	塗装塗替等	
西末広橋	その他市道 末広2丁目1号線	1991	14.7	3.6	R C 橋	2028	2023	Ⅱ				●			
下高橋	2級市道 広郷原線	1995	29	6.2	R C 橋	2028	2023	Ⅱ		○		●		ひび割れ注入 断面修復等	
郷原西56号線1号橋	その他市道 郷原西56号線	1995	5	4.4	BOX	2027	2022	I				●			
大学橋	その他市道 郷原学びの丘1号線	1996	14.5	12.8	P C 橋	2028	2023	I				●			
共済橋	1級市道 内海田屋線	1954	30.1	4.8	R C 橋	2027	2022	Ⅱ			●	△	○	ひび割れ注入 断面修復等	
石ヶ鼻橋	1級市道 内海田屋線	1972	13.4	6.2	鋼橋	2027	2022	Ⅲ	△		●	○		塗装塗替等	
光木橋	1級市道 内海田屋線	1973	7.3	6.6	P C 橋	2024	2019	Ⅱ					●		
市原大橋	1級市道 内海田屋線	1982	37	7.4	P C 橋	2027	2022	I	○		●			ひび割れ注入 断面修復等	
女子畑赤向坂1号橋	1級市道 女子畑赤向坂線	1976	3.8	11.6	BOX	2028	2023	I				●			

橋梁名	路線名	架設年度	橋長	幅員	橋種	次回点検年度	点検年度	診断区分	点検・補修等計画					補修内容 (主な措置内容) 【予定】	備考欄
									●定期点検 ○補修等工事 △調査設計						
									R7	R8	R9	R10	R11		
三津口女子畑1号橋	1級市道 三津口女子畑線	1962	2.7	4	R C橋	2024	2019	II		△	○		●	ひび割れ注入 断面修復等	
岡谷橋	1級市道 安登日之浦線	1968	8.2	6.2	P C橋	2028	2023	III	△		○	●		ひび割れ注入 断面修復等	
中畑原畑1号橋	1級市道 中切原畑線	1980	8.1	6.2	P C橋	2025	2020	II	●		△	○		ひび割れ注入 断面修復等	
中畑原畑2号橋	1級市道 中切原畑線	1981	2.5	6.9	BOX	2024	2019	I					●		
梶耶橋	1級市道 中切三本松線	1957	9.45	3.9	P C橋	2025	2020	II	●					ひび割れ注入 断面修復等	
小林橋	1級市道 中切三本松線	1963	7.5	4.5	R C橋	2024	2019	II		△	○		●	ひび割れ注入 断面修復等	
郷橋	1級市道 麻皇宮の前線	1972	17.9	4.4	P C橋	2027	2022	II	○		●			ひび割れ注入 断面修復等	
奥条橋	1級市道 岡谷日野迫線	1961	4.6	4.4	R C橋	2025	2020	II	●						
小田野原橋	1級市道 岡谷日野迫線	1959	5.7	6.65	R C橋	2024	2019	II	○				●	ひび割れ注入 断面修復等	
岡谷日野迫1号橋	1級市道 岡谷日野迫線	1970	6.9	4	P C橋	2024	2019	II		△	○		●	ひび割れ注入 断面修復等	
才崎橋	1級市道 実成新開古新開線	1969	21.3	4.3	鋼橋	2027	2022	II	○		●			塗装塗替等	
子の浦跨線橋	1級市道 三津口女子畑線	1984	21.5	7.35	P C橋	2026	2021	I		●					
北石佛橋	1級市道 安登日之浦線	1989	11.7	6.9	P C橋	2027	2022	I	○		●			ひび割れ注入 断面修復等	
升姑橋	2級市道 中跡糸久多田線	1933	4.5	4.2	R C橋	2025	2020	III	●○					ひび割れ注入 断面修復等	
中跡糸久多田1号橋	2級市道 中跡糸久多田線	1960	2	9	R C橋	2027	2022	II				●			
原畑内平1号橋	2級市道 原畑内平線	1967	2.5	3	R C橋	2027	2022	II				●			
正立寺平畑1号橋	2級市道 正立寺平畑線	1973	5.56	3.46	R C橋	2027	2022	I				●			
舟木竹之鼻1号橋	2級市道 舟木(段地)竹之鼻線	1971	4.08	3.9	R C橋	2027	2022	II				●			
舟木橋	2級市道 舟木(段地)竹之鼻線	1965	4.97	4.81	R C橋	2027	2022	I				●			
甲牛亀橋	2級市道 舟木(段地)竹之鼻線	1961	2.44	6.01	石橋	2027	2022	II				●			
男垣内橋	2級市道 舟木(段地)竹之鼻線	1974	5.01	5.6	R C橋	2027	2022	I				●			
水尻1号線1号橋	2級市道 水尻1号線	1966	2.27	3.56	R C橋	2027	2022	II				●			
水尻1号線2号橋	2級市道 水尻1号線	1968	3.96	8.19	R C橋	2026	2021	II		●					
水尻1号線3号橋	2級市道 水尻1号線	1970	4.77	5.14	R C橋	2027	2022	II				●			
子の浦橋	その他市道 峠越子の浦線	1965	3.56	3.18	R C橋	2027	2022	III	○		●			ひび割れ注入 断面修復等	
三津口4号線1号橋	その他市道 三津口4号線	1958	2.79	2.4	R C橋	2028	2023	I					●		
三津口5号線1号橋	その他市道 三津口5号線	1933	5.66	2.22	R C橋	2028	2023	I					●		
入後迫橋	その他市道 三津口谷子之浦線	1962	5.34	3.41	R C橋	2027	2022	II				●			
子の浦2号線1号橋	その他市道 子の浦2号線	1971	4	4	R C橋	2027	2022	III				●			部分補修(2023)
日之浦1号線1号橋	その他市道 日之浦1号線	1965	4.37	5.46	R C橋	2027	2022	II				●			
日之浦1号線2号橋	その他市道 日之浦1号線	1952	2.06	5.19	R C橋	2027	2022	III				●			部分補修(2023)
三津口33号線1号橋	その他市道 三津口33号線	1962	3.63	8.53	R C橋	2027	2022	III				●			部分補修(2024)
三津口33号線2号橋	その他市道 三津口33号線	1978	3.44	4.19	R C橋	2027	2022	II				●			
三津口33号線3号橋	その他市道 三津口33号線	1961	3.64	4.17	R C橋	2027	2022	I				●			
三津口33号線4号橋	その他市道 三津口33号線	1963	3.84	5.82	R C橋	2027	2022	II				●			
日之浦3号1号橋	その他市道 日之浦3号線	1969	4.85	3.4	R C橋	2026	2021	III	○	●				ひび割れ注入 断面修復等	
赤谷橋	その他市道 古新開赤仁田線	1973	15.5	4.1	P C橋	2027	2022	II				●			
才崎赤仁田1号橋	その他市道 才崎赤仁田線	1975	4.61	3.96	R C橋	2027	2022	II				●			
古新開向山1号橋	その他市道 古新開向山線	1967	19.2	2.6	鋼橋	2024	2019	II		△	○		●	塗装塗替等	
大新開南沖2号橋	その他市道 大新開南沖線	1981	2.12	2.71	R C橋	2027	2022	II				●			
大新開南沖3号橋	その他市道 大新開南沖線	2020	16	1.6	鋼橋	2027	2022	I				●			
永代橋	その他市道 浦尻北頓原線	1960	15	4.1	鋼橋	2027	2022	II				●			
浦尻北頓原1号橋	その他市道 浦尻北頓原線	1983	4.2	5.2	BOX	2027	2022	II				●			
浦尻上橋	その他市道 沖浦尻北1号線	2021	16.6	2.75	鋼橋	2027	2022	I				●			
沖浦尻北2号線1号橋	その他市道 沖浦尻北2号線	2021	17.7	2.1	鋼橋	2027	2022	I				●			
安榮橋	その他市道 バイパス大歳線	1971	11.8	6.8	P C橋	2028	2023	I					●		
バイパス大歳1号橋	その他市道 バイパス大歳線	1976	3.21	4.54	BOX	2027	2022	I				●			
沖浦尻北3号線1号橋	その他市道 沖浦尻北3号線	2022	16	1.38	鋼橋	2024	2014	II					●		

橋梁名	路線名	架設年度	橋長	幅員	橋種	次回点検年度	点検年度	診断区分	点検・補修等計画					補修内容 (主な措置内容) 【予定】	備考欄
									●定期点検 ○補修等工事 △調査設計						
									R7	R8	R9	R10	R11		
北川橋	その他市道 大新開大北原垣内線	2020	14.4	3	P C橋	2027	2022	I			●				
沖北川1号橋	その他市道 沖北川線	2021	11.3	4.4	鋼橋	2027	2022	I			●				
北川宮ノ前1号橋	その他市道 北川宮ノ前線	2020	12.7	1.25	鋼橋	2027	2022	I			●				
内海中畑1号橋	その他市道 内海中畑線	2019	2.95	3.64	P C橋	2026	2021	I		●					
内海中畑2号橋	その他市道 内海中畑線	1969	4.62	3.34	R C橋	2027	2022	III		○	●			ひび割れ注入 断面修復等	
屯原橋	その他市道 内海1 1号線	1970	10.9	5.1	R C橋	2028	2023	II				●			
中ケ原橋	その他市道 滝山大河内1号線	1976	12.1	4.5	鋼橋	2028	2023	III				●			部分補修(2024)
滝山大河内1号線1号橋	その他市道 滝山大河内1号線	1966	2.99	3.17	R C橋	2024	2017	I					●		平成30年7月豪雨被災 掛け替え更新済
瀧山橋	その他市道 滝山大河内2号線	1957	3.04	3.28	R C橋	2027	2022	II			●				
大新開国道線1号橋	その他市道 大新開国道線	1983	2.4	27.2	BOX	2028	2023	I				●			
八千代橋	その他市道 内海中切線	1937	17.6	6	R C橋	2027	2022	III	○		●			ひび割れ注入 断面修復等	平畑川改修計画
八千代側道橋	その他市道 内海中切線	1990	18.5	2.4	鋼橋	2024	2019	II		△	○		●	塗装塗替等	
内海大橋	その他市道 内海中切線	1935	16.2	7	R C橋	2027	2022	II	△	○	●			ひび割れ注入 断面修復等	
赤仁田橋	その他市道 内海中切線	1939	14.5	10.9	R C橋	2027	2022	III	△		●	○		ひび割れ注入 断面修復等	
頓原橋	その他市道 鉄畑2号線	1971	18	4.2	P C橋	2027	2022	II			●				
女垣内1号線1号橋	その他市道 女垣内1号線	2020	9.88	5.01	P C橋	2027	2022	I			●				
女垣内橋	その他市道 女垣内1号線	1968	3.46	3.47	R C橋	2027	2022	II			●				平成30年7月豪雨被災
女垣内1号線2号橋	その他市道 女垣内1号線	1959	3.36	3.01	R C橋	2028	2023	III		○		●		ひび割れ注入 断面修復等	
青木原寺迫1号橋	その他市道 青木原寺迫線	1952	3.93	3.3	R C橋	2027	2022	II		△	●○			ひび割れ注入 断面修復等	
青木橋	その他市道 県道安浦病院線	1963	5	3.98	鋼橋	2025	2020	II	●						
長迫順境谷1号橋	その他市道 長迫順境谷線	1960	3.98	2.98	R C橋	2027	2022	II			●				
隠地橋	その他市道 宮の前宮迫線	1982	9.26	5.2	R C橋	2028	2023	I				●			
円ケ谷橋	その他市道 前垣内岡之畝線	2010	8.31	3.32	R C橋	2027	2022	II			●				
竹ヶ平舟木1号橋	その他市道 竹ヶ平舟木線	1969	4.41	4.15	R C橋	2027	2022	II			●				
新小屋橋	その他市道 竹ヶ平舟木線	1959	3.63	2.37	R C橋	2028	2023	I				●			
竹ヶ平上之前1号橋	その他市道 竹ヶ平上之前線	1980	6.6	3.63	R C橋	2027	2022	I			●				
中畑2号線1号橋	その他市道 中畑2号線	1984	5.9	8	R C橋	2027	2022	I			●				
中畑3号線1号橋	その他市道 中畑3号線	2020	7.95	3.22	R C橋	2027	2022	I			●				
阿計迫小橋谷1号橋	その他市道 阿計迫小橋谷線	1982	7.39	4.95	R C橋	2027	2022	I			●				
小学校橋	その他市道 溝ヶ原山田谷線	1960	5.03	2.7	R C橋	2027	2022	I			●				
山田谷公民館1号橋	その他市道 山田谷公民館線	1956	3.79	2.19	R C橋	2028	2023	III	○			●		ひび割れ注入 断面修復等	
山田谷公民館2号橋	その他市道 山田谷公民館線	1951	3.5	2.19	R C橋	2028	2023	II	△	○		●		ひび割れ注入 断面修復等	
山田谷橋	その他市道 高野谷堂年線	1959	4.46	3.39	R C橋	2027	2022	I			●				
野呂川ダム打田ヶ原1号橋	その他市道 野呂川ダム打田ヶ原線	1969	2.3	4	BOX	2027	2022	II			●				
野呂川橋	その他市道 野呂川ダム打田ヶ原線	1973	20.8	4.7	鋼橋	2027	2022	III	○		●			塗装塗替等	
打田ヶ原橋	その他市道 市原2号線	2022	7.1	1.8	R C橋	2024	2013	II					●		
内平1号線1号橋	その他市道 内平1号線	1963	3.51	3.42	R C橋	2027	2022	II			●				
内平1号線4号橋	その他市道 内平1号線	1979	5.01	4.84	R C橋	2027	2022	I			●				
尾和首向垣内1号橋	その他市道 尾和首向垣内線	1982	6.19	4.86	R C橋	2027	2022	I			●				
反り小屋谷1号橋	その他市道 反り小屋谷線	1950	4.73	6.1	R C橋	2027	2022	II	△	○	●			ひび割れ注入 断面修復等	
原筋向条1号橋	その他市道 原筋向条線	1959	3.58	2.08	R C橋	2028	2023	I				●			
東麻畠梶那1号橋	その他市道 東麻畠梶那線	1965	2.56	4.18	R C橋	2027	2022	I			●				
北平迫北小林1号橋	その他市道 北平迫北小林線	1968	8.4	3.3	R C橋	2026	2021	II		●					
野呂山2号線1号橋	その他市道 野呂山2号線	1970	2.16	7.94	R C橋	2027	2022	II			●				
中畑下垣内線1号橋	その他市道 中畑下垣内線	1969	5	4.9	R C橋	2025	2020	II	●		△	○		ひび割れ注入 断面修復等	
中畑4号線1号橋	その他市道 中畑4号線	1972	5	3.57	R C橋	2027	2022	II			●				
内平5号線1号橋	その他市道 内平5号線	1975	3.58	3.22	R C橋	2027	2022	I			●				
赤向坂4号線1号橋	その他市道 赤向坂4号線	2021	3.79	3.94	BOX	2028	2017	II							

橋梁名	路線名	架設 年度	橋長	幅員	橋種	次回 点検 年度	点検 年度	診断 区分	点検・補修等計画					補修内容 (主な措置内 容) 【予定】	備考欄
									●定期点検 ○補修等工事 △調査設計						
									R7	R8	R9	R10	R11		
下向野原岡谷1号橋	その他市道 下向野原岡谷線	1962	5.83	3.34	R C橋	2027	2022	I			●				
下向野原上奥条1号橋	その他市道 下向野原上奥条線	1960	4.62	2.56	R C橋	2028	2023	III	○			●		ひび割れ注入 断面修復等	
引明上奥条1号橋	その他市道 引明上奥条線	1967	7.1	1.3	鋼橋	2026	2021	II		●					
上奥条山池1号橋	その他市道 上奥条山池線	1976	7.8	4.84	P C橋	2026	2021	I		●					
山池見行1号橋	その他市道 山池見行線	1970	5.37	2.21	R C橋	2027	2022	I			●				
岡谷下橋	その他市道 源道尻大伴線	1935	3.9	1.53	石橋	2028	2023	III	○			●		補修工法検討	
岡西橋	その他市道 源道尻堀川線	1965	3.61	3	R C橋	2027	2022	I			●				
安登12号線1号橋	その他市道 安登1 2号線	1971	3.6	2.08	R C橋	2028	2023	II				●			
安登12号線2号橋	その他市道 安登1 2号線	1959	3.18	2.11	木橋	2028	2023	I				●			
寸原上橋	その他市道 安登1 3号線	2020	5	2.3	P C橋	2027	2022	I			●				
カンノヲフク山立垣1号橋	その他市道 カンノヲフク山立垣線	1968	3.47	3.09	R C橋	2027	2022	II			●				
上奈良津立垣1号橋	その他市道 上奈良津立垣線	1927	4.39	2.3	木橋	2028	2023	I				●			
上奈良津立垣2号橋	その他市道 上奈良津立垣線	1966	2.4	2.27	R C橋	2027	2022	I			●				
上奈良津立垣3号橋	その他市道 上奈良津立垣線	1970	2.2	2.24	R C橋	2028	2023	I				●			
上奈良津カンノヲフク山1号橋	その他市道 上奈良津カンノヲフク山線	1963	2.46	3.66	R C橋	2028	2023	II				●			
塩谷団地3号線1号橋	その他市道 塩谷団地3号線	1980	2.24	6.1	R C橋	2027	2022	II			●				
松田中跡条1号橋	その他市道 松田中跡条線	1935	3.66	1.96	石橋	2028	2023	II				●			
山池上奥条1号橋	その他市道 山池上奥条線	1974	5.85	2	P C橋	2028	2023	I				●			
日野浦塩谷1号橋	その他市道 日野浦塩谷線	1975	2.35	3.89	BOX	2027	2022	II			●				
才崎歩道橋	その他市道 安浦ハイツ1号線	1998	45.1	3	鋼橋	2026	2021	II		●	△	△	○	塗装塗替等	
松ヶ丘橋	2級市道 松ヶ丘政畝線	1995	31.4	8.75	P C橋	2027	2022	III	△		●	○		ひび割れ注入 断面修復等	
桜ヶ丘歩道橋	その他市道 此原16号線	1975	28.6	1.8	鋼橋	2024	2019	II					●		
栄橋	その他市道 焼山西3丁目9号線	1984	29.1	6.5	P C橋	2027	2022	I			●				
上篠橋	その他市道 焼山中央2丁目2号線	1989	30	6.2	鋼橋	2027	2022	II			●				
原垣内橋	その他市道 焼山中央2丁目2号線	1990	23.6	7.4	鋼橋	2027	2022	I	○		●			塗装塗替等	
滑川橋	その他市道 焼山北3丁目2号線	1965	13.4	4	鋼橋	2028	2023	III	○			●			部分補修(2024)
一ノ瀬橋	その他市道 焼山中央2丁目2号線	1989	30.2	6.2	鋼橋	2027	2022	II	○		●			塗装塗替等	
押込大橋	1級市道 押込苗代線	1978	38.8	7.9	P C橋	2027	2022	II			●	△	○	ひび割れ注入 断面修復等	
松ヶ丘3号橋	その他市道 松ヶ丘2丁目2号線	1968	2	9	R C橋	2026	2021	III	△	●	○			ひび割れ注入 断面修復等	
松ヶ丘4号橋	その他市道 桜ヶ丘2丁目2号線	1968	2	4.6	R C橋	2026	2021	II		●		○			
松ヶ丘5号橋	その他市道 松ヶ丘2丁目3号線	1968	2.34	5.33	R C橋	2026	2021	II		●					
松ヶ丘6号橋	その他市道 桜ヶ丘2丁目3号線	1969	2.2	4.75	R C橋	2026	2021	III		●				ひび割れ注入 断面修復等	補修 (2024)
松ヶ丘7号橋	その他市道 桜ヶ丘2丁目2号線	1969	2.21	6.95	R C橋	2026	2021	III		●				ひび割れ注入 断面修復等	補修 (2024)
松ヶ丘2号橋	2級市道 松ヶ丘政畝線	1970	7	8.9	P C橋	2024	2019	II	△	○		●		ひび割れ注入 断面修復等	
滝向橋	その他市道 ひばりヶ丘7号線	1973	3.5	5.7	R C橋	2026	2021	III	△	●○				ひび割れ注入 断面修復等	
滝向2号橋	その他市道 ひばりヶ丘8号線	1973	2.28	4.99	R C橋	2026	2021	II		○					
滝向3号橋	その他市道 ひばりヶ丘1号線	1973	2.6	9.45	R C橋	2026	2021	II		●		△	○	ひび割れ注入 断面修復等	
滝向4号橋	その他市道 ひばりヶ丘9号線	1973	2.4	5.04	R C橋	2026	2021	III	△	●		○		ひび割れ注入 断面修復等	
滝向5号橋	その他市道 ひばりヶ丘10号線	1974	2.5	4.6	R C橋	2026	2021	II		●		○			
滝向6号橋	その他市道 ひばりヶ丘11号線	1974	2.52	4.92	R C橋	2026	2021	II		●					
滝向7号橋	その他市道 ひばりヶ丘10号線	1974	3.25	4.6	R C橋	2026	2021	II		●					
上松ヶ丘橋	2級市道 松ヶ丘政畝線	1975	2.21	6.72	R C橋	2028	2023	II				●			
上松ヶ丘2号橋	その他市道 松ヶ丘2丁目2号線	1975	2.25	5.15	R C橋	2026	2021	II		●					
上松ヶ丘3号橋	その他市道 桜ヶ丘2丁目2号線	1975	2.28	5.01	R C橋	2026	2021	III		●				ひび割れ注入 断面修復等	補修 (2024)
上松ヶ丘4号橋	その他市道 松ヶ丘2丁目3号線	1976	2.1	5.05	R C橋	2026	2021	II		●					
上松ヶ丘5号橋	その他市道 桜ヶ丘2丁目3号線	1976	2	4.93	R C橋	2026	2021	III		●					部分補修 (2023)
芳井田橋	2級市道 此原焼山西線	1976	5.7	10.3	P C橋	2028	2023	II				●			部分補修(2024)
政畝橋	1級市道 焼山環状線	1967	4.8	9.45	R C橋	2024	2019	II		△	○		●	ひび割れ注入 断面修復等	

橋梁名	路線名	架設 年度	橋長	幅員	橋種	次回 点検 年度	点検 年度	診断 区分	点検・補修等計画					補修内容 (主な措置内 容) 【予定】	備考欄
									●定期点検 ○補修等工事 △調査設計						
									R7	R8	R9	R10	R11		
政畝2号橋	2級市道 松ヶ丘政畝線	1965	7.5	8	鋼橋	2025	2020	Ⅲ	●						部分補修 (2022)
三ツ石橋	1級市道 焼山環状線	1982	6.7	13.5	R C橋	2028	2023	Ⅱ				●			
三ツ石2号橋	その他市道 焼山中央4丁目6号線	1967	5.5	6	R C橋	2026	2021	Ⅱ		●		△	○	ひび割れ注入 断面修復等	
下奥条橋	その他市道 焼山西3丁目8号線	1994	3.2	5.9	R C橋	2026	2021	Ⅱ		●					
奥条橋	その他市道 焼山西3丁目4号線	1955	2.7	2.45	R C橋	2026	2021	Ⅱ		●					
勤住橋	1級市道 焼山苗代線	1972	45	8.8	鋼橋	2027	2022	Ⅲ	△○	○	○			塗装塗替等	
呉地橋	その他市道 焼山中央1丁目1号線	1975	9.65	3.7	P C橋	2026	2021	Ⅰ		●					
労福橋	2級市道 焼山中央東線	1988	12.5	9.7	P C橋	2027	2022	Ⅱ		△	●○			ひび割れ注入 断面修復等	
久次郎原橋	その他市道 焼山南1丁目4号線	1952	7.05	4.35	R C橋	2026	2021	Ⅱ		●△	○			ひび割れ注入 断面修復等	
久次郎原2号橋	その他市道 焼山南1丁目5号線	1954	4.7	4.4	R C橋	2026	2021	Ⅱ		●					
松村橋	その他市道 焼山東3丁目6号線	1976	4.75	6.67	R C橋	2027	2022	Ⅱ			●				
涼橋	その他市道 焼山南1丁目1号線	1976	2.11	4.59	R C橋	2026	2021	Ⅰ		●					
小越原橋	その他市道 神山1丁目1号線	1955	2.4	10.1	BOX	2026	2021	Ⅰ		●					
大島橋	その他市道 神山1丁目2号線	1953	4.04	4.15	R C橋	2026	2021	Ⅰ		●					
広角橋	1級市道 焼山苗代線	1970	4.07	2.34	鋼橋	2026	2021	Ⅲ	○					塗装塗替等	
広角2号橋	1級市道 焼山苗代線	1965	4.65	2.7	R C橋	2026	2021	Ⅰ		●					
広角3号橋	1級市道 焼山苗代線	1973	3.99	3.01	R C橋	2026	2021	Ⅰ		●					
模原橋	その他市道 焼山北3丁目4号線	1954	2.6	2.75	R C橋	2027	2022	Ⅱ			●				
変電橋	その他市道 焼山北3丁目1号線	1955	4.05	4.13	R C橋	2027	2022	Ⅰ			●				
泉ヶ丘橋	その他市道 泉ヶ丘1丁目1号線	1971	4.3	11	R C橋	2025	2020	Ⅱ	●						
小田橋	1級市道 焼山熊野線	1980	10.8	7.21	P C橋	2028	2023	Ⅱ				●			
鎌ヶ原橋	1級市道 押込苗代線	1967	4.2	6.05	R C橋	2024	2019	Ⅰ					●		
水源池橋	1級市道 押込苗代線	1979	8.5	7.3	P C橋	2024	2019	Ⅱ		△	○		●	ひび割れ注入 断面修復等	
重役橋	その他市道 苗代1号線	1954	4.4	4.25	R C橋	2024	2019	Ⅱ					●		
神出橋	その他市道 苗代5号線	1999	9	5.2	P C橋	2026	2021	Ⅰ		●					
橋詰橋	その他市道 苗代4号線	1996	8.45	5.2	P C橋	2026	2021	Ⅰ		●					
河原田橋	その他市道 栃原2号線	1965	2.8	3.1	R C橋	2024	2019	Ⅱ		△	○		●	ひび割れ注入 断面修復等	
下東谷橋	その他市道 栃原4号線	1955	8.43	3.02	R C橋	2028	2023	Ⅱ				●			
椋原橋	その他市道 栃原1号線	1973	6.8	4.05	R C橋	2026	2021	Ⅱ		●					
馬橋	その他市道 栃原1号線	1966	5.22	4.03	R C橋	2026	2021	Ⅱ		●					
湯舟橋	その他市道 栃原2号線	1990	3.3	2.5	R C橋	2026	2021	Ⅰ		●					
東谷橋	その他市道 栃原6号線	1956	3.5	3.23	R C橋	2026	2021	Ⅱ		●					
宮下橋	その他市道 栃原5号線	1951	2.65	4.6	R C橋	2026	2021	Ⅱ	△	●○				ひび割れ注入 断面修復等	
上宮下橋	その他市道 栃原5号線	1991	3.85	5.31	R C橋	2026	2021	Ⅱ		●					
鎌ヶ原2号橋	その他市道 押込6丁目1号線	1970	4	6.1	R C橋	2025	2020	Ⅱ	●						
下西小屋橋	その他市道 宮ヶ迫1丁目24号線	1988	5.34	2.6	R C橋	2027	2022	Ⅰ			●				
久次郎原橋	その他市道 焼山南1丁目11号線	1989	17.3	3.2	鋼橋	2024	2019	Ⅱ					●		
西小屋橋	その他市道 焼山北1丁目5号線	1993	5.34	3.38	R C橋	2026	2021	Ⅰ		●					
焼山南2丁目4号線1号橋	その他市道 焼山南2丁目4号線	1994	3.75	3.99	R C橋	2027	2022	Ⅱ			●				
中央橋	その他市道 焼山中央1丁目7号線	1952	13.9	6	R C橋	2028	2023	Ⅰ				●			
中央歩道橋	その他市道 焼山中央1丁目7号線	1970	15.4	1.9	鋼橋	2024	2019	Ⅱ					●	部分補修 (2020)	
奥条橋	その他市道 焼山西3丁目7号線	1975	3.77	4.78	R C橋	2026	2021	Ⅱ		●					
焼山中央1号橋	その他市道 焼山北1丁目6号線	1999	22.8	16.8	P C橋	2027	2022	Ⅰ	○		●			ひび割れ注入 断面修復等	
焼山中央2号橋	その他市道 焼山北1丁目6号線	1999	21.1	17.8	P C橋	2027	2022	Ⅱ	○		●			ひび割れ注入 断面修復等	
昭和橋	その他市道 桜ヶ丘西線	2000	38	12.8	P C橋	2027	2022	Ⅰ	○		●			ひび割れ注入 断面修復等	
新稲荷橋	その他市道 古新開1丁目6号線	2002	14.5	17.9	P C橋	2027	2022	Ⅱ	○		●			ひび割れ注入 断面修復等	
両谷1丁目2号線1号橋	その他市道 両谷1丁目3号線	2003	3	4.6	R C橋	2028	2023	Ⅰ				●			
鎌ヶ原3号橋	その他市道 押込熊野線	1990	4.4	10	BOX	2028	2023	Ⅰ				●			

※補修等工事前には，調査設計を行い詳細な補修方法を決定するため，一覧表の補修内容及び対策費用は変更になる場合があります。

※補修工事等の予定箇所については，今後の定期点検や補修の実施状況，補修技術の進展，財政事情や社会情勢の変化等を反映し，適宜見直します。