

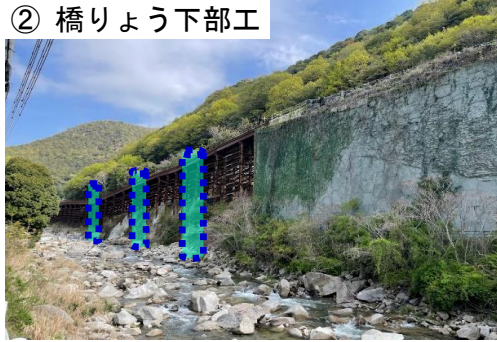
NO. 5 主要地方道呉平谷線 上二河工区の工事の進め方

橋りょう工区 L=0.5km

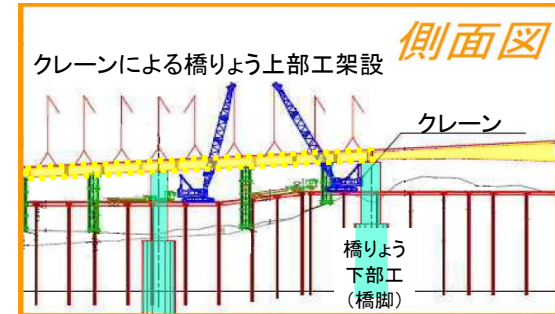
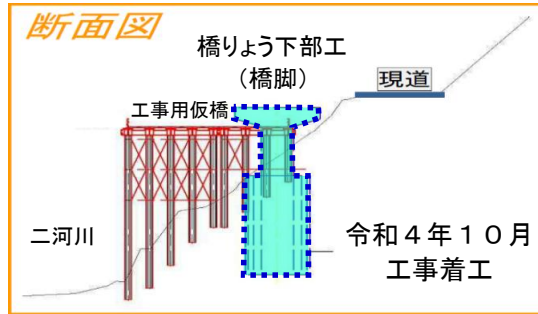
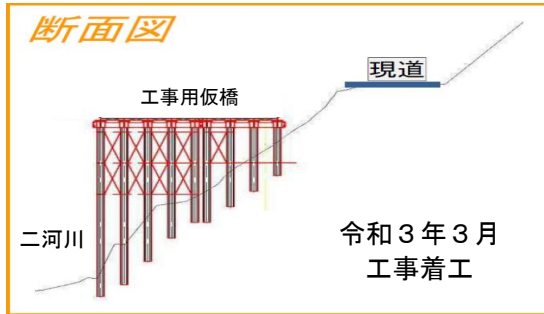
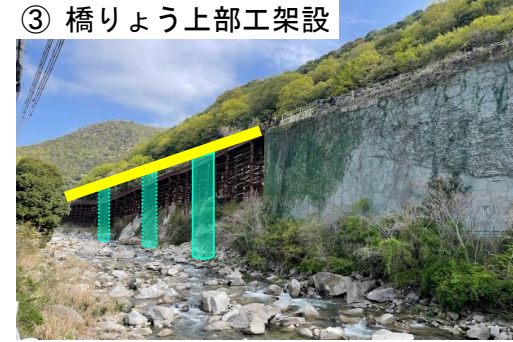
① 工事用仮橋の設置



② 橋りょう下部工

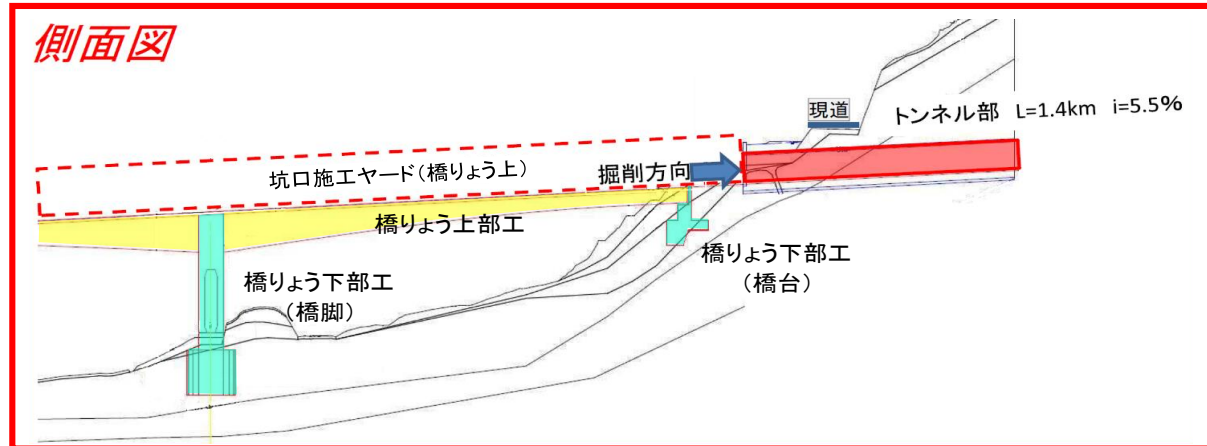
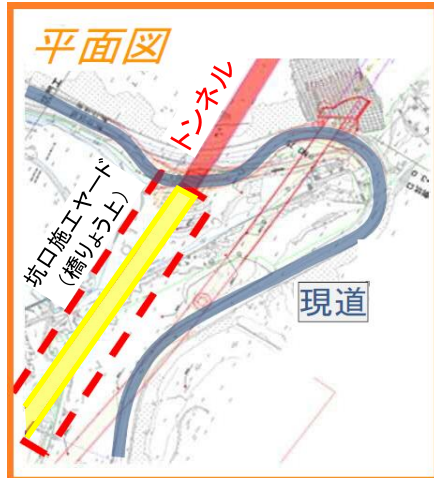


③ 橋りょう上部工架設



トンネル工区 L=1.4km

①～③で建設した橋りょうをトンネルの施工ヤード(工事用作業スペース)として利用し、トンネル工事を行います。



※今後の詳細設計等により、一部変更になる可能性があります。