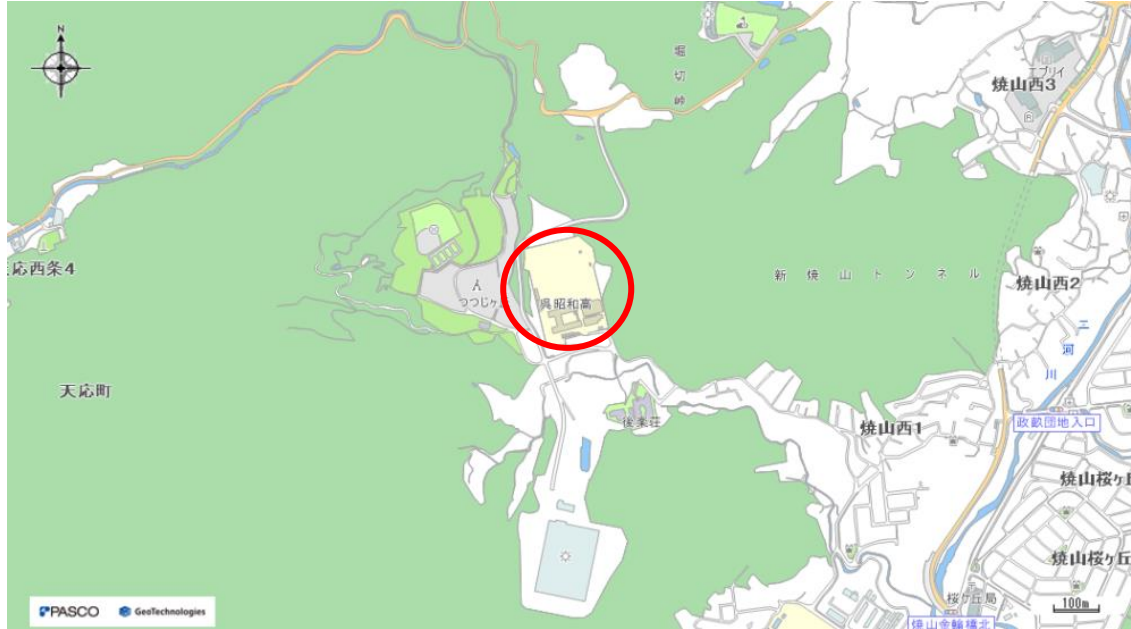


# 旧呉昭和高等学校内多目的広場等の利用申込みについて

## ■所在地

〒737-0905 広島県呉市焼山町山の神

## 【位置図】



【呉地理情報マップ】

## ■運用開始日

令和6年8月1日（木）

## ■休場日

年末年始（12月29日～1月3日），毎週月曜日（月曜日が祝日の場合は火曜日）

## ■開場時間

午前8時30分～午後7時（日没）

## ■施設概要

広場等の区分	利用可能な用途
多目的広場	ソフトボール（ゴム），軟式野球，グラウンドゴルフ，サッカー等
テニスコート A, B, C, D, E（5面）	硬式テニス，ソフトテニス等

駐車場の位置	駐車台数
北側（テニスコート側）	28台
南側（多目的広場側）	36台

## 【レイアウト図】



【呉地理情報マップ】

### ■ 施設利用の予約について

#### (利用希望日の前月予約)

- 利用希望日の前月 1 日～10 日の期間で予約を受け付けします。  
毎月 1 日午前 8 時 30 分～10 日午後 5 時の期間内に呉市役所スポーツ振興課までメール又は窓口で申込みをしてください。(受付期間以外にメール受信又は申込みがあった場合は無効とします。)  
※ メールで申込みする場合は**件名に「旧呉昭和高等学校利用申込み」**と記載してください。
- 利用希望が重複した場合には、利用を調整します。調整結果は、毎月 14 日までに連絡します。
  - ・ **メールで申込みされた場合**  
当選結果及び承諾書を申込書に記入された連絡先にメールします。
  - ・ **窓口で申込みされた場合**  
当選結果を申込書に記入された連絡先に電話連絡します。承諾書は窓口に取りに来てください。

#### (随時予約)

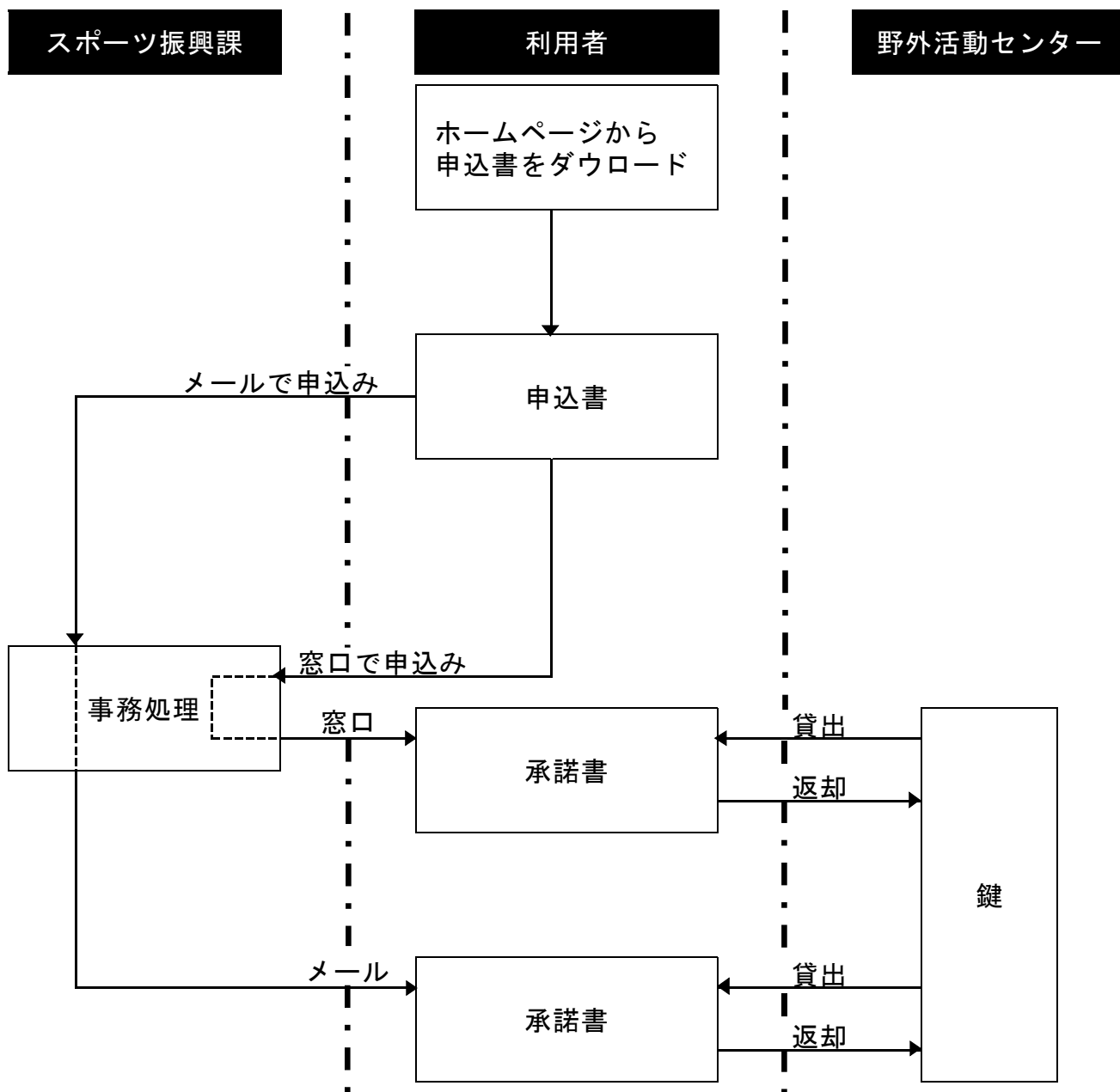
- 利用希望日の前月 15 日以降は、先着順で随時予約を受け付けします。  
毎月 15 日午前 8 時 30 分以降に呉市役所スポーツ振興課までメール又は窓口で申込みをしてください。
  - ・ **メールで申込みされる場合**  
利用希望日の前日・当日・呉市役所の開庁時間外は、受け付けできません。
  - ・ **窓口で申込みされる場合**  
呉市役所の開庁時間外は、受け付けできません。  
※ 利用希望日の前日・当日は、呉市役所スポーツ振興課の窓口で申込みしてください。

呉市役所文化スポーツ部スポーツ振興課

所在地：呉市中央 4 丁目 1 番 6 号 呉市役所本庁舎 8 階

メールアドレス：sports@city.kure.lg.jp

■ 申込のフローチャート



- ・ 利用希望日の前月予約の場合（利用の前月1日～10日）  
窓口で申込みをした場合は、調整後窓口まで承諾書を取りに来てください。
- ・ 随時予約（前月の15日以降先着順）  
窓口で申込みをする場合は、空いていれば当日利用予約も可能です。

## ■ 予約状況

- ・ 確定した予約状況は、[ホームページ](#)に掲載します（団体名は掲載しません）。

## ■ 鍵の受渡しについて

- ・ 旧呉昭和高等学校内多目的広場等の鍵は、利用日に呉市野外活動センター（呉市焼山町字山の神10598番地の1）窓口で受け取ってください（職員が業務のため事務所に不在の場合もありますが、呉市野外活動センター内には在駐しています）。
- ・ 鍵の受取時間は、呉市野外活動センターの営業時間（午前8時30分～午後4時45分）の間です。
- ・ 承諾書に記入された鍵受取時間に鍵を取りに来てください。
- ・ 利用日が、呉市野外活動センターの臨時休場日であるときは、利用日の前営業日に呉市野外活動センター窓口で鍵を受け取ってください。
- ・ 鍵の返却については、呉市野外活動センター職員の指示に従ってください。

## ■ その他

- ・ テニスコートA・B・D・Eにはネットがありません。また多目的広場には、備付けの備品等はありませんので、備品等が必要な場合は、利用者で持参してください。
- ・ 現在、水道・トイレが使用できませんので、呉市野外活動センターのトイレを使用してください。
- ・ 夜間照明は使用できません。
- ・ 利用団体間での鍵の又貸しは禁止です。
- ・ 施設等に損害を与えた場合は、賠償を求める場合があります。
- ・ 利用の中止や時間変更を行う場合は、事前に連絡してください。

### 平日（呉市役所開庁時間）の場合

呉市役所スポーツ振興課（0823-25-5719）

### 当日・土曜日・日曜日・祝日の場合

呉市野外活動センター（0823-33-8047）