



# 南 薫 造 展

part1

—地域で育まれた珠玉の名品—



2023.5.27(土) - 9.24(日)

開館時間：9:00-16:30 休館日：火曜日

観覧料：一般200(160)円／高校生120(100)円／小・中学生80(60)円

\* ( )内は20名以上の団体料金。呉市に在住または通学する高校生以下は無料。

\* 呉市いきいきパスをお持ちの方、障害者手帳等をお持ちの方は無料(要証明書)。

\* 広島中央地域連携中枢都市圏(竹原市・東広島市・江田島市・熊野町・海田町・坂町・大崎上島町)に在住する高校生以下(通学も含む)は無料。

[主催] 呉市 [協力] 安浦町まちづくり協議会、安浦町観光協会、安浦市民センター ※本事業は宝くじの助成金で実施します

《麦秋の瀬戸内海》(部分)1946年 広島県呉警察署蔵



南薫造記念館 KUNZO MINAMI MEMORIAL MUSEUM

〒737-2519 呉市安浦町内海南2丁目13-10 TEL・FAX(0823)84-6421  
<https://www.city.kure.lg.jp/soshiki/106/yasuurarekisimizoku.html>



# 南薫造展 part1

## —地域で育まれた珠玉の名品—

日本近代洋画の巨匠・南薫造(1883-1950)は、呉市安浦町の出身です。東京美術学校(現・東京藝術大学)卒業後はイギリスに留学し、ヨーロッパ各地を巡って研鑽を積み、帰国後は文展で連続受賞を果たすなど一躍その名を知られる画家となりました。印象派風の明るく豊かな色彩で描き出される瀬戸内海や農村の風景は、戦前から戦後にかけての日本洋画壇で高く評価されました。

画家の生誕140年を記念して開催する本展では、多くが初公開となる個人コレクションを中心にをご紹介します。生まれ故郷の瀬戸内や、旅先の風景などを伸びやかな筆致で描いた南薫造の作品は、地元を中心に多くの人々に愛され、これまで大切に守り伝えられてきました。これらの貴重なコレクションは、作品が日常生活に深く溶け込んでいることを伝えてくれます。画家の生家である南薫造記念館で、瀬戸内の光と風を感じながら、穏やかで気品に満ちた作品をお楽しみ下さい。



《草を刈る農婦》制作年不詳



《棧橋の夕》1920年頃



《婚礼の夜の催し》1916年



《菊》制作年不詳



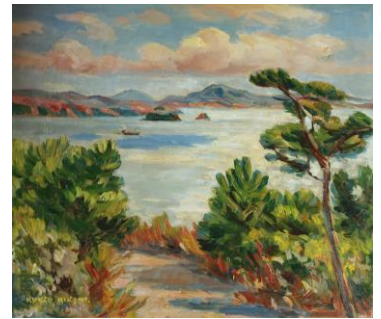
《廬山望楼》1939年



《風景》制作年不詳



《遠浅の海》制作年不詳



《赤崎海岸遠望》制作年不詳

小企画①	南薫造のたしなみ —囲碁,将棋から葉巻まで— 南薫造の本棚 —欧州留学編—	(開催中) —6月19日(月) 6月21日(水)—12月18日(月)
小企画②	南家の絵はがきコレクションV —軍事郵便編—	(開催中) —10月30日(月)
小企画③	画家の自筆原稿を読む④ —青年と美術— 画家の自筆原稿を読む⑤ 新延輝雄「蒲刈島のこと、南先生のこと」	(開催中) —8月7日(月) 8月9日(水)—2024年2月19日(月)

**関連イベント** ※新型コロナウィルスの感染拡大等により変更が生じる場合は、ホームページ等でお知らせします。

### ①ガーデン・コンサート

マンドリンの調べ～南薫造、欧州への憧れ～

日時：5月27日(土) 13:30～

演奏者：デュオren\*ren

参加費：無料(入館料が別途必要)

定員：25名(整理券)

### ②ワークショップ「南薫造ゆかりの地を歩こう」

南薫造ゆかりの地で、簡単なスケッチや写真撮影をしながら、のんびりお散歩しましょう。

日時：6月10日(土) 10:00～12:00

講師：安浦町まちづくり協議会のみなさん

対象：小学生以上(小学生は要保護者同伴)

参加費：200円(保険料、入館料は別途)

### ③写生大会「南薫造のふるさとを描こう」

南薫造記念館やその周辺で「推し」の場所を絵にして下さい。参加作品は南薫造記念館と呉市役所多目的ホールで展示します。

日時：7月29日(土) 9:00～12:00

講師：呉美術協会 星加哲男さん、千田禅さん

対象：小学生以上(小学生は要保護者同伴)

参加費：無料(画用紙1枚配布)

※描画用具はご持参下さい。

①は当日13時より整理券を配布し、多数の場合は抽選。②③はお電話で文化振興課(0823-25-3462)へお申し込み下さい。

#### ご利用案内

##### ■車利用の場合

呉市内から国道185号線を竹原方面へ。クリアライン呉ICより約60分。無料駐車場10台有。

##### ■JR利用の場合

JR呉線安浦駅下車、徒歩約900m



**南薫造記念館**  
KUNZO MINAMI MEMORIAL MUSEUM