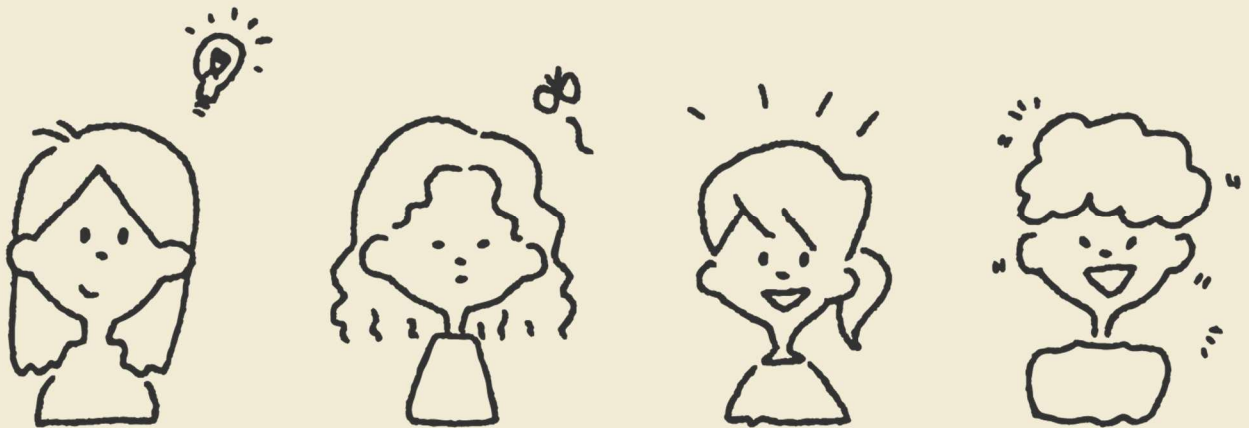


なか
くらしの中で
こま
困ったことは
ありませんか？



しょうがい しょうがい しょうがい しょうがい しょうがい しょうがい しょうがい しょうがい
障 害 の ある 方 た ち が 地 域 で 安 心 し て 暮 ら せ る お 手 伝 い を し ま す

く れ
ま る ご と ネ ッ ト 呉

く れ し ち い き せ い かつ し え ん き ょ て ん そ う だ ん し え ん じ ギ ょ う
(呉 市 地 域 生 活 支 援 拠 点 相 談 支 援 事 業)

す ち く お住まいの地区の

きよてんじぎょうしょ たいおう 拠点事業所が対応します

けいかくそうだんりようしゃ ぼあい
計画相談利用者である場合
には、相談内容や対応を
そうだんないよう たいおう
相談しえんせんもんいん つた
相談支援専門員に伝え、
れんけい
連携します。



そうだんたいおう 相談対応

ちいまいでのくらしや、おやもとからのじりつ、つういん たいしょ む
地域での暮らしや、親元からの自立、通院や退所に向けての相談、障害
のあつかや かぞく びょうき さいがい
の悪化やご家族の病気、災害など、障害種別を問わないくらしの相談を、
ごほんにん や かぞく から おう 受けします。

でんわ や Fax、メールでお受けするほか、ばあいによっては じたく かんけいさき
電話や Fax、メールでお受けするほか、場合によっては自宅や関係先を
ほうもん
訪問します。



きんきゅう じ たいおう 緊急時対応

しょうがい きゅう じょうたいあつか かいごしゃ きゅうびょうとう ぼあい そな ぎんきゅう じ
障害の急な状態悪化や介護者の急病等の場合に備え、緊急時の受け
入れの ちょうせい いりようきかん へんらく
入れの調整や医療機関への連絡、かけつけ支援、受け入れ体制の整備など
を、けいかくそうだんしえんじぎょうしょ りようじぎょうしょ れんけい
を、計画相談支援事業所や利用事業所と連携して、必要な対応を行います。

※ きんきゅう じ の 支援 えんかつ おこな
※緊急時の支援が円滑に行えるよう、めいぼとうろく じぜん
登録をお願いします。



ち い き たいせい 地域の体制づくり

かくちいまい しゃかいしげん
各地域での社会資源づくりなどをすすめていくために、ほけん いりよう ほいく
各地域での社会資源づくりなどをすすめていくために、保健、医療、保育、
きょういく ふくしどう かんけいきかん による ちいまい
教育、福祉等の関係機関による地域ネットワーク会議を、定期的にかいさい
開催
しています。

さまざまなニーズに たいおう できる サービス 提供 や 体制づくり に 努めてい
ます。



せんもんてきじんざい かくほ いくせい 専門的人材の確保・育成

いりようてき ひつよう ひと こうどうしょうがい ゆう ひと こうれい
医療的ケアが必要な人や行動障害を有する人、高齢になった障害者への
たいおう について、せんもんてき たいおう おこな
対応について、専門的な対応を行うことができる体制の確保のために、
かんけい せんもんてき じんざいようせい けんしゅう ようせいこうぎ かいさい
関係する専門的な人材養成のための研修、養成講座を開催しています。

かくしゅ りよう 各種サービスの利用を

てつだ
お手伝いします

ひよう じっぴ しょうがい
費用は実費または障害
ふくし ひ だいいり
福祉サービス費の代理
じゅりよう
受領によるものとします。



きんきゅうじ う い 緊急時の受け入れ

しょうがい あっか かぞく きゅうびょう きんきゅうじ
障害の悪化や家族の急病などの緊急時に、ショートステイ（短期
にゅうしよ
入所）やグループホーム（共同生活援助）が利用できるよう、ちようせい
調整し
ます。



たいけん きかい ば ていきよう 体験の機会・場の提供

たいいん たいしよ ちいまいこう おやもと じりつ きぼう ばあい
退院や退所などの地域移行や、親元からの自立などの希望がある場合
に、グループホーム（共同生活援助）等のしょうがいふくし
しょうがいふくし
サービスの利用
や、ひとり暮らしをたいけんできるサービスのちようせい
調整を行います。



きよじゅうしえん 居住支援

ほんにん きぼう とくせい おう じっか いっけんや
ご本人の希望や特性に応じた実家、一軒家、グループホーム（共同生活
えんじよ
援助）、アパート等をかつようしたたよう
多様な住まいの確保や、それにともなう
せいかつしゅだん かくほ
生活手段の確保についててつだ
お手伝いします。

あきらめたり、がまんしたりせずに、 まずは相談そうだんしてみてください



スタッフが、あなたがどんな生活せいかつをしたいのか、
困こまっていることは何かなにを聞きます。

あなたの希望きぼうを実現じつげんするためにどんなサービス
を使ったらいいか一緒にいっしょ考え、手続きをてつだい
ます。

しょうわ てんのう よしうら
昭和・天応・吉浦に
す かた
お住まいの方

まるごとネットくれにし呉西

☎ 69-1133

Fax 36-5656

✉ kurekibou@hi.enjoy.ne.jp

📍 くれしやけやまちゅうおう 呉市焼山中央5-11-28

(はーとふるスペース希望内)

にがた かわじり やすうら しもかまがり
仁方・川尻・安浦・下蒲刈・
かまがり とよはま ゆたか す かた
蒲刈・豊浜・豊にお住まいの方

まるごとネットくれあきなだ呉安芸灘

☎ 84-5803

Fax 84-4041

✉ support@kurend.com

📍 くれしやすうらちょうみずしり 呉市安浦町水尻1-3-1

(芸南支援センターくれんど内)

ちゅうおう みやはら けごや
中央・宮原・警固屋・
おんど くらはし す かた
音戸・倉橋にお住まいの方

まるごとネットくれちゅうおう呉中央

☎ 36-5959

Fax 36-2827

✉ support@tamagakai.or.jp

📍 くれしちゅうおう 呉市中央3-12-17

(サポートセンターたまご内)

あが ひろ ごうはら
阿賀・広・郷原に
す かた
お住まいの方

まるごとネットくれひがし呉東

☎ 77-0111

Fax 77-0112

✉ info@norosangakuen.or.jp

📍 くれしごうはらちゅう 呉市郷原町12380-181

(地域生活支援センターのろさん内)

うけつけじかん へいじつ さんきゅうじ やかんきゅうじつ たいおう
受付時間 平日9:00~17:00 (緊急時は夜間休日も対応します)