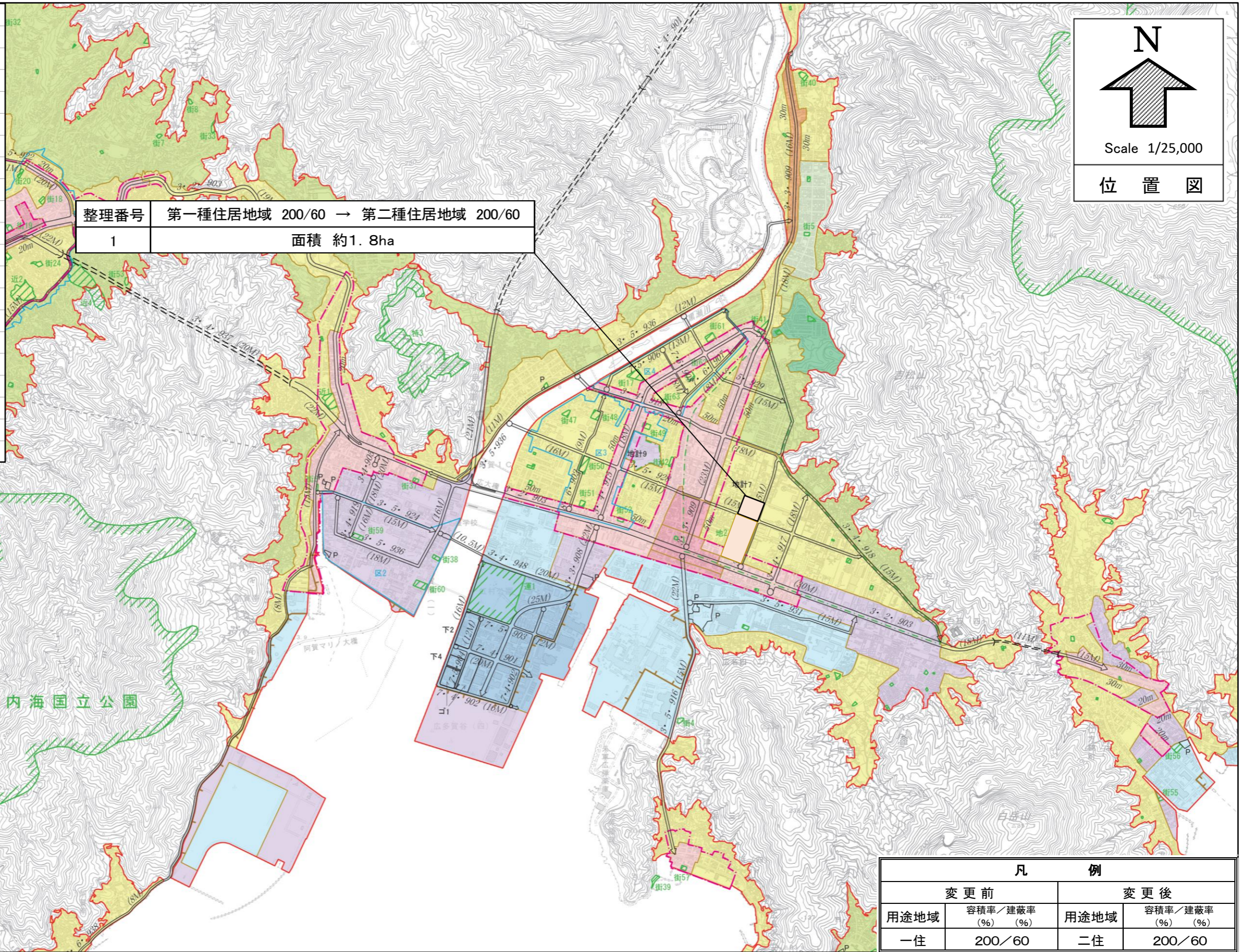


名称	
	都市計画区域
	市街化区域 (R4. 12. 26広島県告示第953号)
	市街化調整区域 (R4. 12. 26広島県告示第953号)
	第一種低層住居専用地域 (建築物の高さの限度 10m)
	第二種低層住居専用地域 (建築物の高さの限度 10m)
	第一種中高層住居専用地域 (200/60)
	第二種中高層住居専用地域 (200/60)
	第一種住居地域 (200/60)
	第二種住居地域 (200/60)
	準住居地域 (200/60)
	近隣商業地域 (200/80)
	商業地域 (400/80)
	商業地域 (400/80)
	商業地域 (500/80)
	商業地域 (600/80)
	準工業地域 (200/60)
	工業地域 (200/60)
	工業専用地域 (200/60)
	用途地域の指定のない地域 (200/60)



整理番号	第一種住居地域 200/60 → 第二種住居地域 200/60
1	面積 約1.8ha

N  
↑  
Scale 1/25,000  
位置図

瀬戸内海国立公園

凡 例				
用途地域	変更前		変更後	
	容積率/建蔽率 (%)	(%)	用途地域	容積率/建蔽率 (%)
一住	200/60		二住	200/60