

# エコアクションくれだより

No.1

## ご家庭のCO<sub>2</sub>を計算してみよう!

### <呉市と家庭から排出される温室効果ガス>

呉市は、令和5年3月、2050年までに温室効果ガス排出量実質ゼロを目指す「ゼロカーボンシティ」を表明しています。また、2030年度の中期目標として、温室効果ガスを2013年度比で46%削減することとしています。

現在、基準年度(2013年度)に対して2020年度では、呉市の温室効果ガス排出量は19.5%減少し、その内家庭部門では、30.6%減少しています。

	呉市の温室効果ガス排出量 (千 t-CO <sub>2</sub> )	うち家庭部門の温室効果 ガス排出量(千 t-CO <sub>2</sub> )
2013年(基準年度)	5,102	470
2018年度	4,877	380
2019年度	4,762	309
2020年度	4,105	326

地球温暖化を防止するためには、一人ひとりが省エネルギーに取り組み、温室効果ガスの排出量を減らすことが必要です。

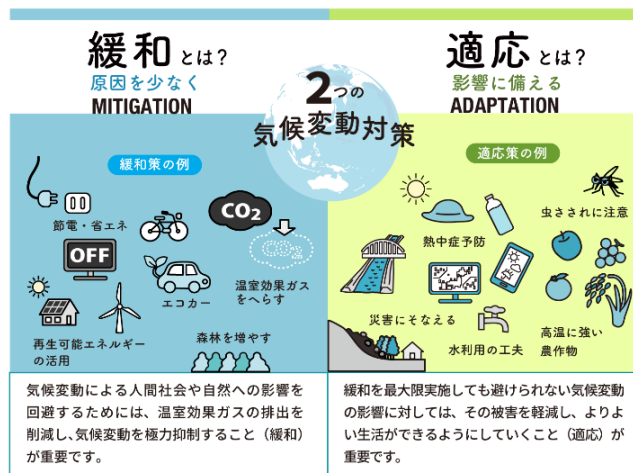
その第一歩として、ご自身の家庭・事業所から排出されている温室効果ガス(主にCO<sub>2</sub>)の量を把握しておくことが大切です。

ご家庭・事業所からのCO<sub>2</sub>排出量を簡単に計算できる計算シートを作成しましたので、CO<sub>2</sub>排出量を計算してみませんか。

CO<sub>2</sub>排出量計算シート

### わたしたちができる取組

地球温暖化問題への対策については、温暖化の原因となる温室効果ガスの排出を抑制する「緩和策」と、既に起こりつつある、あるいは起こりうる影響に対して自然や人間社会のあり方を調整する「適応策」があります。



※今後エコアクションくれだよりは不定期で掲載していきます。