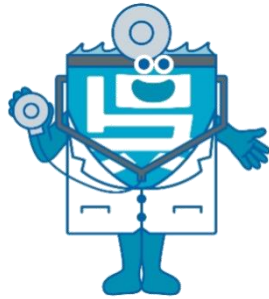


呉市病院事業会計 令和6年度当初予算のポイント

—住民の生活を支え続けるために—
～経営改善を持続し地域医療を支える～



令和6年2月
広島県 呉市

住民の生活を支え続けるために 令和6年度予算

公立下蒲刈病院は、呉二次保健医療圏（注1）において不足する回復期機能を持ち、安芸灘地域唯一の救急告示病院として「回復期機能及び在宅医療の提供の役割」を担っています。

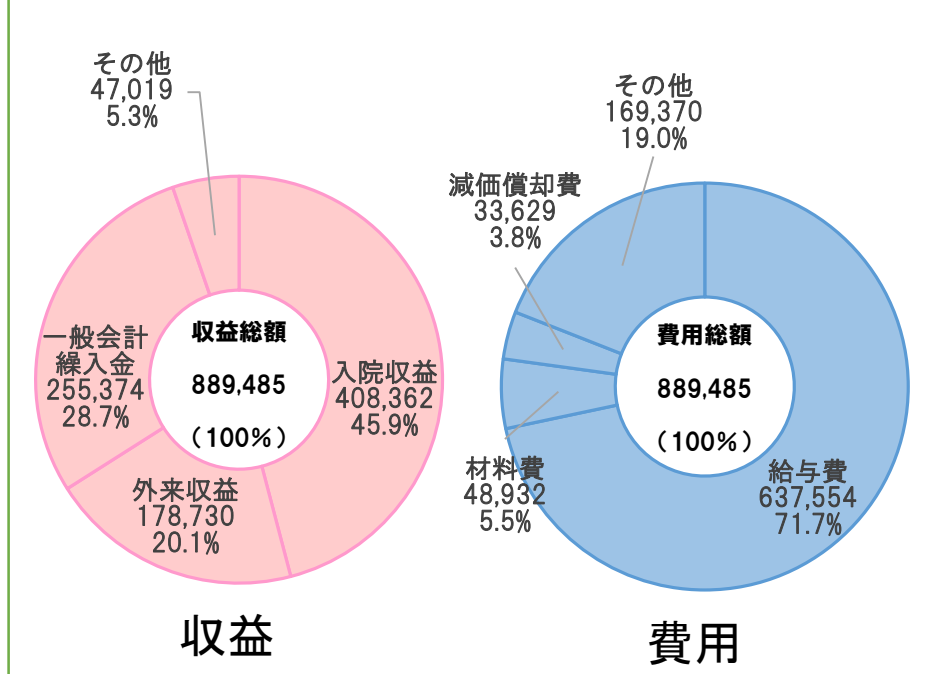
令和5年7月に導入した地域包括ケア病床（注2）により、収益状況が改善傾向にあり、現在策定中の「呉市病院事業経営強化プラン」を着実に実施することにより、令和6年度は、収益の更なる向上を目指します。

（注1）呉市と江田島市で構成する通常の保健医療需要に対応するために設定された区域

（注2）リハビリ等を中心に行い在宅復帰を支援するための病床

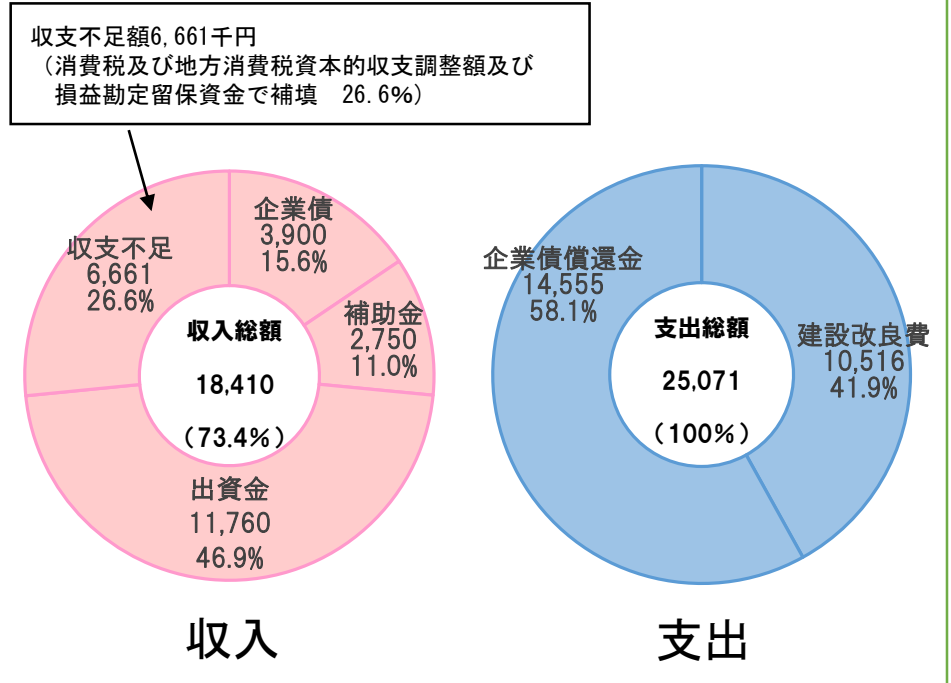
収益的収支

（単位：千円）



資本的収支

（単位：千円）



（注）計数は、それぞれ四捨五入したため合計と一致しない場合がある。

令和6年度 病院事業会計の概要（1）

【業務予定量】

区 分	令和6年度予算 (案)	令和5年度 (当初予算)	増▲減額	伸 率	主 な 増 減 理 由
病床数	49	49	0	0.0%	
入院患者数／年	14,600	14,600	0	0.0%	
外来患者数／年	29,300	29,300	0	0.0%	
入院患者数／日	40	40	0	0.0%	
外来患者数／日	100	100	0	0.0%	

【収益的収支】

(単位：千円)

区 分	令和6年度予算 (案)	令和5年度 (当初予算)	増▲減額	伸 率	主 な 増 減 理 由
収 益	889,485	857,729	31,756	3.7%	
入院収益	408,362	380,330	28,032	7.4%	地域包括ケア病床稼働による増
外来収益	178,730	187,520	▲8,790	▲4.7%	3カ年平均単価の減による減
一般会計繰入金	255,374	256,019	▲645	▲0.3%	
その他	47,019	33,860	13,159	38.9%	退職給付一般会計負担金の増
費 用	889,485	857,729	31,756	3.7%	
給与費	637,554	609,137	28,417	4.7%	会計年度任用職員への勤勉手当の支給等による報酬の増
材料費	48,932	47,335	1,597	3.4%	
減価償却費	33,629	36,647	▲3,018	▲8.2%	高額機器分の償却額の減
その他	169,370	164,610	4,760	2.9%	

令和6年度 病院事業会計の概要（2）

【資本的収支】

（単位：千円）

区分	令和6年度予算 （案）	令和5年度 （当初予算）	増▲減額	伸率	主な増減理由
収入	18,410	11,114	7,296	65.6%	
企業債	3,900	1,400	2,500	178.6%	建設改良費の増に伴う増
補助金	2,750	0	2,750	皆増	国庫補助金の増
出資金	11,760	9,714	2,046	21.1%	建設改良費の増に伴う増
支出	25,071	18,514	6,557	35.4%	
建設改良費	10,516	3,223	7,293	226.3%	老朽機器の更新による増
企業債償還金	14,555	15,291	▲736	▲4.8%	企業債残高の減
収入－支出	▲6,661	▲7,400	739	▲10.0%	

※収支不足額6,661千円は、消費税及び地方消費税資本的収支調整額及び損益勘定留保資金で補填

【一般会計繰入金の状況】

（単位：千円）

区分	令和6年度予算 （案）	令和5年度 （当初予算）	増▲減額	伸率	主な増減理由
収益的収入	255,374	256,019	▲645	▲0.3%	
医業収益	47,046	45,892	1,154	2.5%	
医業外収益	208,328	210,127	▲1,799	▲0.9%	
資本的収入	11,760	9,714	2,046	21.1%	
建設改良出資金	3,800	1,400	2,400	171.4%	建設改良費の増による増
企業債元金償還	7,960	8,314	▲354	▲4.3%	
合計	267,134	265,733	1,401	0.5%	