

くれ福祉のお役立ちサイト

愛称

しっとってクレ

のご案内

「しっとってクレ」は、

まとめて

素早く

簡単に

次の情報を検索できるサイトです。



【取扱い情報】

- 医療機関
- 相談窓口
- 介護保険・介護予防事業所
- 障害福祉サービス事業所
- 子育て支援サービス
- 集いの場、子ども食堂 など

ぜひ一度
見に来てクレ!
あなたのほしい情報が
きっと見つかります♥



- 生活上の悩みを相談したい
- 医療や介護の情報を知りたい
- ちょっとした困りごとを
助けてくれるサービスを知りたい
- 子育て情報を知りたい など

しっとってクレ



<https://chiiki-kaigo.casio.jp/kure>



呉市高齢者支援課

☎0823-25-3138 FAX0823-22-8529

呉市重層的支援推進室

☎0823-25-5715 FAX0823-24-6813

詳しくは
裏面を見てね



利用方法

カテゴリーから検索

目的から探す	カテゴリーページ	詳細区分表示	NEW	日常生活の支援をご案内します	カテゴリーページ	詳細区分表示	12件
各種相談窓口をご案内します	カテゴリーページ	詳細区分表示	更新	お医者さん、歯医者さん、薬局をご案内します	カテゴリーページ	詳細区分表示	更新 232件
介護保険サービスをご案内します	カテゴリーページ	詳細区分表示	更新	障害児(者)の福祉サービスをご案内します	カテゴリーページ	詳細区分表示	更新 553件
子どもや子育てに関する情報をご案内します	カテゴリーページ	詳細区分表示	更新	人と交流できる場所をご案内します	カテゴリーページ	詳細区分表示	更新 274件
物忘れ・認知症に関する情報をご案内します	カテゴリーページ	詳細区分表示	NEW				187件

キーワードから検索

キーワードを入力してください

地区から検索

01.中央地区

住所から検索

〒 例> 000-0000 半径 5 キロの地域資源

[詳細検索へ](#)

トップページから
必要なカテゴリーを



5つの検索方法から選べます！

- カテゴリー
- キーワード
- 地区
- 住所
- 詳細検索（提供サービスからも検索できます。）



マップ表示

航空写真



掲載を希望する団体様へ

事業者の名称や所在地、提供サービスの概要などが登録ができます。様々な情報を発信することができます。

登録方法

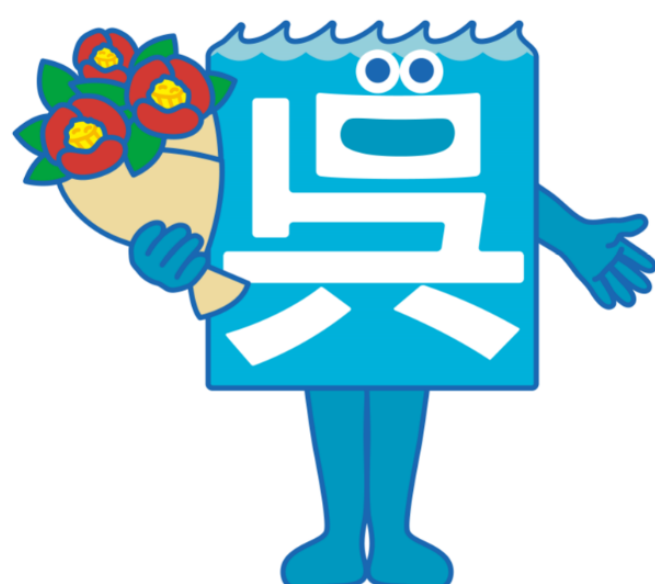
手順① 呉市ホームページからヒアリングシートをダウンロード

手順② ヒアリングシートに基本情報やサービス概要などを入力

手順③ ヒアリングシートを高齢者支援課まで

メール（kourei@city.kure.lg.jp）またはFAX（0823-22-8529）

シート



随時登録できます！
ぜひ登録してクレ！



ダウンロード
はこちら

