

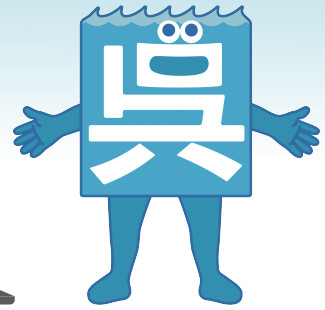
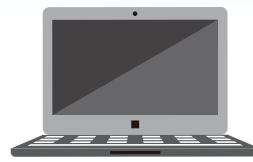
# 呉市からのお知らせ

## 不用なパソコン・小型家電 を宅配便で回収しています。



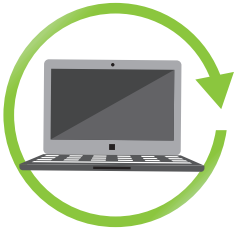
※小型家電回収ボックスも引き続きご利用いただけます。

1箱 **1,760円** (税込) が **無料**  
パソコン本体を含むと



※ブラウン管 (CRT) モニターは、処理等に費用がかかるため別料金となります。

### 小型家電リサイクルにご協力ください。



パソコンや携帯電話などの使用済小型家電には、貴金属やレアメタルといった有用金属がたくさん含まれており、リサイクル可能な貴重な資源です。この貴重な資源をもっと有効に活用するために、2013年4月から小型家電リサイクル法がスタートしています。呉市では、国の認定事業者であるリネットジャパンリサイクル(株)と協定を締結し、便利で安心な宅配便による自宅回収を実施しています。回収を依頼する使用済小型家電に**パソコンが含まれる場合は、回収料金が無料**となっています。貴重な資源のリサイクルにご協力ください。

小型家電リサイクル法について ▶ [環境省 小型家電リサイクル法](#) [検索](#)

### 回収方法

## パソコンなどの小型家電 宅配便による自宅回収



呉市では、国の認定事業者「リネットジャパンリサイクル(株)」と協定を締結し、宅配便によるパソコンを含む小型家電の自宅回収を実施しています。

**!** 違法回収業者は、  
利用しないでください。

※無料の対象はパソコン本体を含む  
回収1回につき1箱の回収料金と  
なります。

※ブラウン管 (CRT) モニターは処理  
等に費用がかかるため別料金とな  
ります。

宅配便がご自宅まで回収!

年中無休、最短翌日回収!

パソコンが入ると**無料!**



▼申込・詳細はコチラ

[リネットジャパン](#) [検索](#)

<https://www.renet.jp/>



宅配便回収のご利用方法など、詳しくは裏面をご覧ください ▶▶