

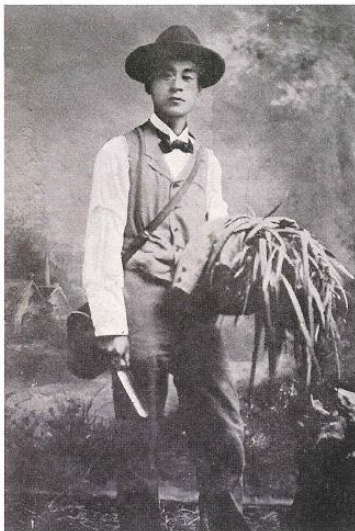


## 牧野富太郎と呉市について

現在、NHKで放送されている連続テレビ小説「らんまん」のモデルとなった植物学者牧野富太郎は、呉市の島しょ部にも調査に訪れています。

昭和8年8月10日、瀬戸内海島嶼植物研究大会で広島を訪れた牧野は、12日までの3日間、上蒲刈島、下蒲刈島、大崎下島、豊島、倉橋島で植物の調査を行っていたことが分かりましたので、資料提供を行います。

公益財団法人日本離島振興センター『季刊しま』No. 274



42歳頃の牧野富太郎。牧野は、日本は植物に恵まれた国であるとし、「北ハ寒ク南ハ暑ク其間ニ幾多ノ島嶼ガアッテ」と、島々の存在にも注目している(提供：高知県立牧野植物園)。

連続テレビ小説『らんまん』の主人公のモデルで、わが国の近代植物分類学の基礎を築いた牧野富太郎。文久二(一八六二)年、高知県に生まれた彼は、交通機関が発達していない当時において、植物採集などのために四〇余の島々に足を運んだ。

## と島々 牧野富太郎



### 牧野の歩いた島々