

呉市認知症初期集中支援チーム「てとて」活動報告

- 活動期間 令和4年度（令和4年4月1日から令和5年3月31日）
- チーム員構成（チーム員人数 6人）
 - ・認知症サポート医（精神科医） 2人 ・看護師 2人 ・臨床心理士 1人
 - ・社会福祉士 1人
- チーム員会議 年22回（月平均 1.8回）
- 広報活動
 - ・講師派遣による広報（認知症予防教室・認知症勉強会等）
 - ・認知症相談会 ・認知症疾患医療センター協議会

5. 相談実績

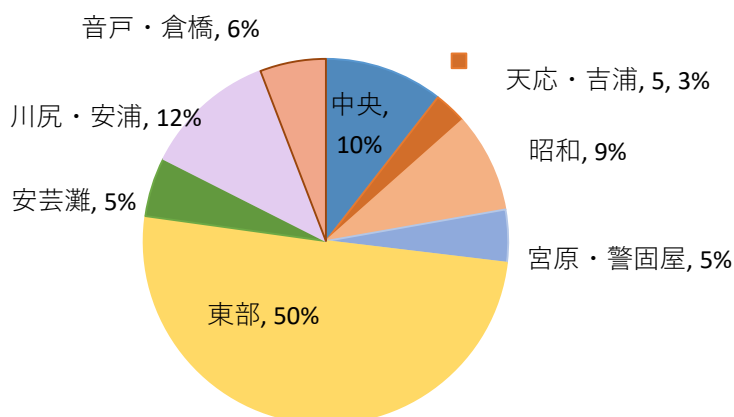
相談件数	171件
相談回数（合計）	603回

6. 相談経路

地域包括支援センター	26件	家族（同居）	47件	本人	1件
家族（別居）	63件	市町	2件	近隣住民	2件
医療機関	7件	保健所	0件		件
ケアマネージャー	22件	地域活動支援センター	1件		

7. 地区別相談経路

中央	18件
天応・吉浦	5件
昭和	15件
宮原・警固屋	8件
東部	86件
安芸灘	9件
川尻・安浦	20件
音戸・倉橋	10件



8. 相談のみで終了した理由（69件）の内訳

前年度継続（今年度訪問無）	7人	包括へ引継ぎ（訪問無）	3人
相談対応後、当院入院（訪問無）	7人	認知症疾患医療センターへ引継ぎ	37人
相談対応後、他院入院（訪問無）	4人	相談後、状態安定（訪問無）	1人
相談対応後、施設入所（訪問無）	1人	連絡取れず	1人
本人・家族希望	8人		

9. 活動状況

訪問件数		93件
訪問回数（合計）		132回

10. 訪問対象者（93人）の内訳

①性別

男性	31人
女性	62人

②世帯状況

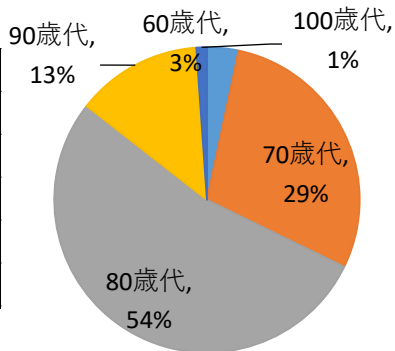
独居	35人
同居者あり	58人

③かかりつけ医の有無

有り	70人
無し	23人

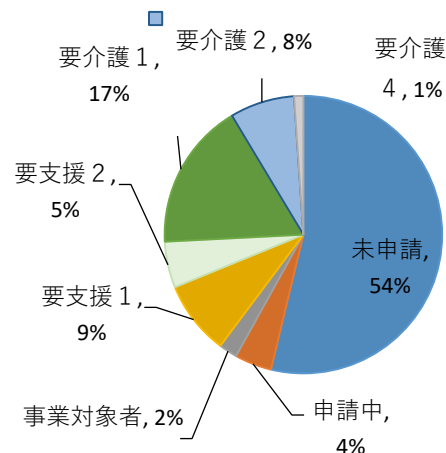
④年齢

60歳以下	0人
60歳代	3人
70歳代	26人
80歳代	50人
90歳代	13人
100歳代	1人



⑤介入時の介護度

未申請	50人
申請中	4人
事業対象者	2人
要支援1	8人
要支援2	5人
要介護1	16人
要介護2	7人
要介護3	0人
要介護4	1人
要介護5	0人

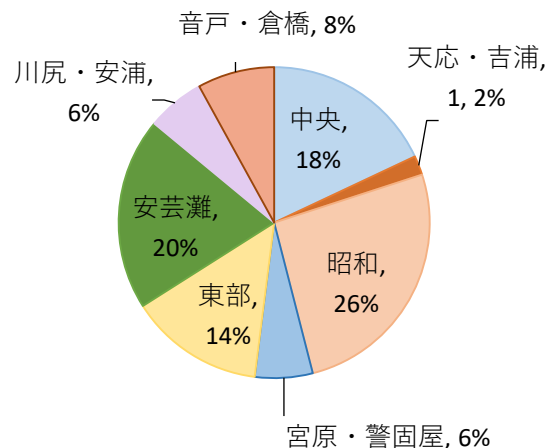


⑥認知症高齢者の日常生活自立度

自立	8人
I	29人
II	10人
IIa	13人
IIb	14人
III	4人
IIIa	4人
IIIb	6人
IV	1人
M	4人

⑦居住地域

中央	12人
天応・吉浦	3人
昭和	13人
宮原・警固屋	3人
東部	46人
安芸灘	4人
川尻・安浦	8人
音戸・倉橋	4人



11. 介入後の結果（複数回答）

鑑別診断の実施	24人	在宅サービスの利用開始（又は再開）	19人
専門医療機関への通院	15人	在宅サービス利用内容の見直し	15人
入院	16人	施設等への入所・入居	2人
要介護認定の申請	23人	家族希望で終了	1人
居住環境の改善	6人	本人死亡	1人

12. 終了者（111人）の内訳

①終了理由

入院	23人	要介護認定の申請・包括に引継	6人
専門医受診後、サービスの導入	23人	要介護認定の申請・居宅に引継	7人
専門医受診後、サービスの見直し	13人	専門医通院	2人
鑑別診断	10人	他機関対応	5人
施設入所	3人	状態安定	8人
本人・家族希望	10人	本人死亡	1人

②訪問回数

1回	58人	6回	0人	15回	0人
2回	17人	7回	0人		
3回	2人	8回	0人		
4回	2人	9回	0人		
5回	0人	10回	0人		

1人当たりの平均訪問回数 1.2回

③鑑別結果

診断名等	介入前	終了時
アルツハイマー型認知症	24人	65人
若年性アルツハイマー型認知症	2人	4人
脳血管性認知症	1人	2人
レビー小体型認知症	1人	1人
老年期認知症	3人	3人
混合型認知症	1人	3人
前頭葉側頭葉型認知症	0人	3人
アルコール性認知症	0人	0人
認知症（病型不明）	3人	3人
認知症の疑い	0人	0人
軽度認知症障害	3人	4人
未診断	72人	15人
その他精神疾患	1人	7人
認知症否定	0人	1人