

南海トラフ地震にそなえる！



呉市防災センターで

地震体験（無料）をしませんか

場 所 呉市広古新開2丁目1番9号（呉市東消防署3階）
電 話 0823-74-1310
開館時間 9時～17時
休 館 日 月曜日（月曜日が祝日のときは、次の平日）

団体のときは、予約をお願いします
個人でも体験できます



防火衣の装着体験

他に体験できること



豪雨暴風疑似体験



視聴覚学習



救命講習



消火器取扱体験



煙中避難体験



ガス爆発実験

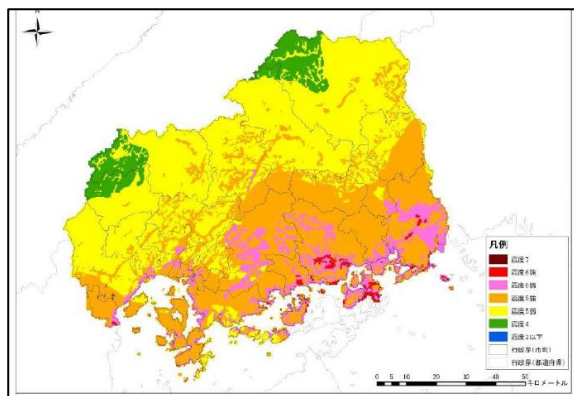
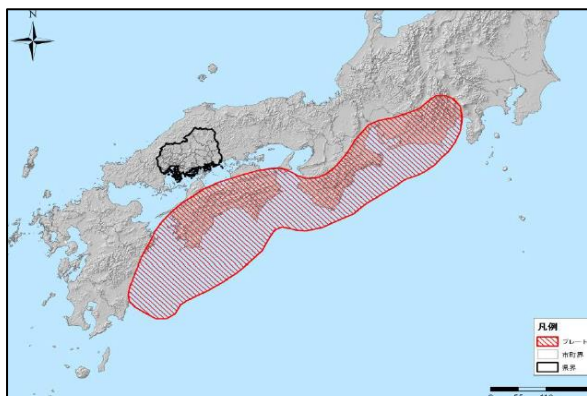
今年、関東大震災が1923年（大正12年）に発生して、100年の節目にあたります。

日本では、兵庫県南部地震（阪神淡路大震災）、新潟県中越地震、東北地方太平洋沖地震（東日本大震災）、熊本地震、北海道胆振東部地震など、多くの地震が発生しています。

わたしたちの町でも、いつ大きな地震が起きるかもしれません。特に、南海トラフ地震が心配されています。



南海トラフ地震



呉市では最大

震度 6 弱

呉市では最高津波水位

3.6m

呉市では最大波到達時間

4 時間

南海トラフでの地震は、大体100年に1回の周期で発生し、前回の地震（1946年）から、70年以上が経過しています。

地震の揺れを感じたら、落ち着いて自分の身を守りましょう。

- ◆ テーブルの下などへもぐり、倒れてくる家具や落下物に注意する。
 - テーブルや座布団などで頭を守る。
 - テーブルの下などで揺れの収まるのを待つ。
- ◆ 脱出口を確保する。
 - 揺れが収まったら、ドアや窓を開けて、逃げ道を確保する。
- ◆ 火の始末をすばやくする。
 - コンロの火を消し、ガスの元栓を閉める。（無理はしない。）
- ◆ 避難するときにはブレーカーをおとす。
 - 通電火災を防ぐためブレーカーをおとす。



関東大震災100年を迎えるに当たり、「いざ」というときのため、呉市防災センターで学んでみませんか。