



## 令和5年度『呉海自カレー』シールラリー事業について

令和5年度の呉海自カレー事業について、次のとおり実施します。

### 1. 呉海自カレー提供店舗について

【提供店舗】 呉市内飲食店 21店舗（ガイドブックのとおり）

【提供期間】 令和5年4月1日（土）～令和6年3月31日（日）

### 2. シールラリーについて

【概要】 提供店舗で「呉海自カレー」を食べると、令和5年度版オリジナル艦艇シールを配布し、集めたシールの枚数に応じて景品をプレゼントする。

【期間】 上記提供期間と同じ（※景品交換は令和6年4月5日（金）まで）

【景品内容】

- ・シール 2枚・・・缶バッジ
- ・シール 5枚・・・クリアファイル
- ・シール15枚・・・カレー Spoon
- ・シール全店舗・・・海上自衛隊艦艇サーモボトル（シリアルナンバー入り）

【引換場所】 くれ観光情報プラザ 呉市宝町2-32-2 レクレビル2階

時間 9:00～19:00 定休日 年末年始(12/29～1/3)

### 3. ガイドブック（2023年度版）について

【設置場所】 提供店舗（市内21店舗）、くれ観光情報プラザ、大和ミュージアム てつのくじら館、JR呉駅、観光施設、宿泊施設など

海上自衛隊呉基地・艦艇ごとの  
カレーが味わえる！

# 呉海自カレー ガイドブック2023

JMSDF KURE  
CURRY  
GUIDEBOOK  
2023

シールラリーで  
目指せ  
全店制覇！



## 海上自衛隊と呉

呉は、明治22年に呉鎮守府が開庁、明治36年には呉海軍工廠が設立され、海軍の主要な基地として発展してきました。終戦を経て、昭和29年7月1日防衛庁設置及び海上自衛隊創設と同時に、海上自衛隊呉地方隊が新編され、その司令部として呉地方總監部が呉鎮守府跡である現在の場所に置かれました。今では、海上自衛隊と呉は共に歴史を刻んでいます。



## 呉海自カレーについて



海上自衛隊では多くの部隊で毎週金曜日の昼食にカレーが食べられています。その理由は諸説ありますが、長く航海している隊員が曜日感覚を忘れないようにするためとか…。

そのカレーは、隊員の健康を第一に考える調理員のこだわりがたくさん詰まった美味しいカレーです。

呉海自カレーでは、海上自衛隊・呉基地に所属する艦艇等で食べられているカレーを、呉市内の飲食店で食べることができるとっても美味しい取り組みです。

各店は海上自衛隊の調理員から直接作り方を教わって味を忠実に再現。さらに司令や艦艇長から「これはうちのカレーだ！」と味の証明をいただいた特別なカレーです。

海上自衛隊の艦艇等で食べられているカレーと同じカレーをいつでも楽しめる…そんな呉でしか味わえないカレーを是非ご賞味ください。





## 1 seaside cafe ALPHA



鶏と野菜をじっくり煮込み旨味が凝縮されたチキンカレーに、素揚げしたジャガイモと人参、隠し味のコーヒーでコクと香ばしさをプラス。唐揚げ×3個のトッピング付き。

### DD-105いなづまカレー

1,150円(税込) ※サラダ付



住 呉市倉橋町オノ木576-7  
交 呉駅から車で約40分  
☎ 0823-53-1311  
営業 11:00～17:00  
(カレーの提供は11:00～15:00)  
休 水・木曜日  
P 13台 密 21名  
HP <https://seasidecafe-alpha.com>

## 2 シーサイドカフェ BEACON



3種のお肉(牛肉、豚肉、鶏肉)と香味野菜をじっくり煮込み、餡色玉ネギとカレールーで仕上げた手間暇のかかったカレーです。一口目はマイルドですが後からスパイスが楽しめます。

### さみだれカレー

1,250円(税込) ※サラダ付



住 呉市宝町5-20  
交 呉駅から徒歩約7分  
☎ 0823-23-6000  
営業 11:00～18:00  
(カレーの提供は17:00まで)  
休 大和ミュージアムに準ずる  
P 65台(有料) 密 35名  
HP なし



#### 護衛艦【いなづま】

- 基準排水量：4550t
- 長さ：151m
- 幅：17.4m
- 深さ：10.9m
- 喫水：5.2m



#### 護衛艦【さみだれ】

- 基準排水量：4550t
- 長さ：151m
- 幅：17.4m
- 深さ：10.9m
- 喫水：5.2m

## 3 グリーンピアせとうち



フライパンで少し焦げ目を付けた牛肉とたっぷりの玉ねぎをじっくり煮込みました。隠し味に桃を加え甘みと旨味が特徴です。スープストックは、キャベツの芯、人参や生姜の皮などくず野菜も使用したベジブロスです。

### 護衛艦「さざなみ」海軍カレー

950円(税込)



住 呉市安浦町三津口326-48  
交 呉駅から車で約50分  
☎ 0823-84-0262  
営業 11:00～20:00 ※テイクアウトのみ  
休 なし  
P 200台  
密 100席  
HP <http://www.okamura-s.com/gp-setouchi/>

## 4 呉阪急ホテル カフェダイニング「イルマレ」



2日間かけてじっくり煮込んだ深い味わい。フルーツとトロトロになるまで炒めたタマネギの甘みと、スパイスなほどよい辛さが楽しめます。

### 護衛艦うみぎり海自カレー

1,400円(税込)



住 呉市中央1-1-1 呉阪急ホテル1階  
交 呉駅前 徒歩約1分  
☎ 0823-20-1116 (直)  
営業 11:30～21:00 (LO20:00)  
休 なし  
P 30台(有料)  
密 約60名  
HP <http://www.kurehankyujp>



#### 護衛艦【さざなみ】

- 基準排水量：4650t
- 長さ：151m
- 幅：17.4m
- 深さ：10.9m
- 喫水：5.3m



#### 護衛艦【うみぎり】

- 基準排水量：3550t
- 長さ：137m
- 幅：14.6m
- 深さ：8.8m
- 喫水：4.5m

## 5 クレイトンベイ ホテル「ココトダジュール」



鶏ガラと香味野菜でブイヨンを取り、じっくりと煮込んだビーフカレーです。ひじきや黒胡麻、大豆を使用したコクのあるカレーとトンカツの組み合わせをお楽しみください。

一期一会 護衛艦かがカレー  
1,300円(税込)



住 呉市築地町3-3 クレイトンベイホテル1F  
交 呉駅から専用シャトルバスで約10分  
☎ 0823-26-1133 (直)  
営業 10:00~18:00 (LO17:00)  
休 なし  
P 200台  
客 50名  
HP <http://www.clayton-bay.jp>

## 6 県民の浜 お食事処 あび



黒ゴマとカレー粉を炒めるのがポイントで、具がとろけるほど長時間煮込み、野菜と牛肉の旨味を最大限に引き出した、ピリッとパンチのきいたカレーです。

あぶくま黒カレー  
1,300円(税込) ※サラダ付



住 呉市蒲刈町大浦7605  
交 安芸灘大橋より車で15分  
☎ 0823-66-1177  
営業 11:00~14:00  
休 なし  
P 500台  
客 100席  
HP <https://kenmin-no-hama.jp>



### 護衛艦【かが】

- 基準排水量：19950t
- 長さ：248m
- 幅：38m
- 深さ：23.5m
- 喫水：7.2m



### 護衛艦【あぶくま】

- 基準排水量：2000t
- 長さ：109m
- 幅：13.4m
- 深さ：7.8m
- 喫水：3.8m

## 7 居酒屋 利根 本店



3種類の牛肉を使い、煮込み時間を長くすることで、肉のうまみを最大限に引き出しています。又、トマトピューレのほのかな酸味と玉ねぎの甘みを生かすことで味にバランスのあるカレーに仕上がっています。

護衛艦「とね」特製ビーフカレー  
レギュラー890円(税込) ハーフ540円(税込) ミニ400円(税込)



住 呉市本町2-2  
交 本通3丁目バス停から徒歩約1分  
☎ 0823-24-6166  
営業 17:00~23:00  
休 水曜日  
P 50名  
客 6台  
HP なし

## 8 クレイトンベイ ホテル「呉涛」



桃とリンゴのすりおろしピューレが入っているのが一番の特徴。スパイスかつ甘みとコクのあるカレーです。

補給艦とわだカレー  
1,700円(税込) ※サラダ・温泉玉子・デザート付



住 呉市築地町3-3 クレイトンベイホテル2F  
交 呉駅から専用シャトルバスで約10分  
☎ 0823-26-0005 (直)  
営業 11:30~14:00 (LO)、17:30~20:30 (LO)  
休 なし  
P 200台  
客 50名  
HP <http://www.clayton-bay.jp>



### 護衛艦【とね】

- 基準排水量：2000t
- 長さ：109m
- 幅：13.4m
- 深さ：7.8m
- 喫水：3.8m



### 補給艦【とわだ】

- 基準排水量：8100t
- 長さ：167m
- 幅：22.0m
- 深さ：15.9m
- 喫水：8.1m



## 9 三河屋珈琲呉中通店



とろけるほど煮込んだ牛すじとひき肉の旨味、あめ色玉葱と果実の甘味20種類にもなる調味料でじっくり煮込みました。ふんご独特のコクと旨味をお楽しみください。

### ふんご特製とろける牛すじとひき肉のカレー

レギュラー **1,000円(税込)** ※サラダ・ドリンク付    ルー **650円(税込)**



**住** 呉市中通4-12-2  
**交** 呉駅から徒歩約15分  
 本通3丁目バス停から徒歩約3分  
**☎** 0823-25-7007  
**営業** 8:30～19:00 (LO18:30)  
**(カレーの提供は11:30から)**  
**休** 水曜日、正月  
**P** なし    **密** 46席  
**HP** <http://www.goodness-gb.co.jp>

## 10 呉ハイカラ食堂



海上自衛隊でも使われている鉄板食器に呉自慢の海軍グルメが盛り沢山。完熟果実を思わせるブルーティーなココと、スパイシーさを併せ持つビーフカレーです。

### 潜水艦「そりゅう」 Teppan カレー

**1,500円(税込)** ※数量限定



**住** 呉市宝町4-21 折本マリンビル3号館2F  
**交** 呉駅から徒歩約5分  
**☎** 0823-32-3108  
**営業** 11:30～15:00 (LO)  
**休** 火曜 (祝日の場合翌日)  
**P** 220台 (有料)  
**密** レストラン:50名・団体席:180名  
**HP** <https://kurefine.com>



#### 掃海母艦【ぶんご】

- 基準排水量: 5700t
- 長さ: 141m
- 幅: 22.0m
- 深さ: 14.0m
- 喫水: 5.4m



(出典:海上自衛隊HP)

#### 潜水艦【そりゅう】

- 基準排水量: 2950t
- 長さ: 84m
- 幅: 9.1m
- 深さ: 10.3m
- 喫水: 8.5m

## 11 CALM CAFÉ (カームカフェ)



白桃の甘さをかくし味にしたコクの中にもスパイシーなあと味のあきのこないカレーです。揚げたジャガイモの香ばしさも絶品です。

### 潜水艦「はくりゅう」チキンカレー

**1,100円(税込)** ※呉海自カレー以外をご注文された場合、別途テーブルチャージ ¥300 (税別) が必要になります。



**住** 呉市中通2丁目7-1レンガマンションビル2階  
**交** 呉駅から徒歩約10分  
**☎** 0823-24-7895  
**営業** 18:00～25:00  
**(カレーの提供は18:00～24:00)**  
**休** 日曜 連休の場合は翌日月曜休み  
**P** なし    **密** 25名  
**HP** なし

## 12 りゅう



鶏ガラと香草のブイヨンがベースのシーフードカレーです。潜水艦の厳しさを楽しみに変える一杯になっています。

### 潜水艦けんりゅうの「ソードドラゴンカレー」

**980円(税込)** 小うどん付きセット **1,250円(税込)**



**住** 呉市中央1-9-12  
**交** 呉駅から徒歩約3分  
**☎** 0823-24-6692  
**営業** 10:30～15:00、17:00～20:30  
**休** 水曜  
**P** なし  
**密** 25名  
**HP** なし



#### 潜水艦【はくりゅう】

- 基準排水量: 2950t
- 長さ: 84m
- 幅: 9.1m
- 深さ: 10.3m
- 喫水: 8.5m

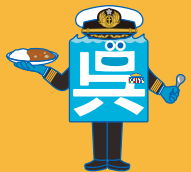
(写真: そりゅう型)



#### 潜水艦【けんりゅう】

- 基準排水量: 2950t
- 長さ: 84m
- 幅: 9.1m
- 深さ: 10.3m
- 喫水: 8.5m

## 13 NEW 大衆肉酒場 ほんで



**現在伝授中**

4月提供開始予定  
提供開始日は公式HPと  
公式ツイッターでお知らせします。

## NEW 潜水艦「じんりゅう」ホルモンカレー

1,100円(税込) ※サラダ付



**住** 呉市本通3丁目1-16 ノープル呉1F  
**☎** 0823-23-0772  
**営** 11:30 ~ 23:00 (LO 22:30)  
**休** 無休  
**窓** 80席  
**P** なし  
**HP** izakaya-honde.com

## 14 呉阪急ホテル ロビーラウンジ [カスカード]



お鍋いっぱい千切り  
キャベツ・人参ビュレ・  
餡色に炒めた玉葱の水  
分のみで作る「無水調理」  
は、野菜の甘み、旨みが  
ぎゅっと濃縮。ほのかな辛  
さと深い味わいが特徴の  
「無水ビーフカレー」です。

## 潜水艦「いそしお」カレー

1,400円(税込) (税込)



**住** 呉市中央1-1-1 呉阪急ホテル1階  
**☎** JR呉駅前 徒歩約1分  
**☎** 0823-20-1111(代)  
**営** 11:30 ~ 17:00 (LO 16:30)  
**休** なし  
**P** 30台(有料)  
**窓** 30席  
**HP** <http://www.kurehankyu.jp>



潜水艦【じんりゅう】

- 基準排水量：2950t
- 長さ：84m
- 幅：9.1m
- 深さ：10.3m
- 喫水：8.5m

(出典：海上自衛隊HP)



潜水艦【いそしお】

- 基準排水量：2750t
- 長さ：82m
- 幅：8.9m
- 深さ：10.3m
- 喫水：7.4m

(写真：おやしお型)

## 15 港町珈琲店



女性が喜ぶコラーゲン  
たっぷりの牛すじを使い  
中華風をベースにした味  
付けて“くろしお”独自  
の隠し味に広島風の味  
材で仕上げました。

## くろしお特製“広島風”柔らかな牛すじカレー

1,250円(税込) ※サラダ付



**住** 呉市昭和町6-17 2F  
**☎** 呉駅からバスで約5分  
**☎** 0823-27-6855  
**営** 月~土 11:00~19:00 (LO/18:00)  
日・祝 8:00~19:00 (LO/18:00)  
**休** 火曜日・正月 **P** 40台 (他店共有)  
**窓** 56名 (テラス席含む)  
**HP** <http://www.goodness-gb.co.jp>

## 16 クレイトン バイ ホテル「ヴェール・マラン」



玉ねぎを8時間かけて黒  
くツヤが出るまでソテー  
し、甘味と旨味をしっかり  
引き出した“こだわり”  
の特製ビーフカレーで  
す。

## 練習艦かしま“こだわり”ビーフカレー

1,900円(税込) ※デザート付



練習艦かしまのカレーは、  
クレイトンバイホテル1階の  
「コートダジュール」にて  
提供します  
(提供時間) 10:00~18:00  
(LO17:00)



潜水艦【くろしお】

- 基準排水量：2750t
- 長さ：82m
- 幅：8.9m
- 深さ：10.3m
- 喫水：7.4m

(写真：おやしお型)



練習艦【かしま】

- 基準排水量：4050t
- 長さ：143m
- 幅：18.0m
- 深さ：12.3m
- 喫水：4.6m



## 17 NEW Ngon Vietnamese Restaurant&Bar



前日から仕込んだスープに加え、野菜をすりおろし(=grate)煮込んでいます。野菜が苦手な方にも気にせず食べられます。

## NEW 練習艦はたかぜgrateカレー

ランチ 1,150円(税込) 昼 1,350円(税込) ミ 950円(税込) ※各サラダ付



住 呉市本通4丁目3-12 瀬野ビル2F  
☎ 080-2050-5454  
営業 10:00～22:00 (LO 21:30)  
休 月曜日  
P なし  
密 34席  
HP なし

## 18 呉カントリークラブ



白桃・りんごなどの甘味、チキンソムメなどの旨味・コク、数種類のスパイスの辛味。カレーの醍醐味を存分に味わってください。

## まきしおカレー

1,400円(税込) ※サラダ・デザート付



住 呉市安浦町安登  
☎ 呉市中央エリアより車で40分  
☎ 0823-84-3758  
営業 平日 8:00～17:00  
土日祝 7:00～17:00  
(カレーの提供は10:00～15:00)  
休 年中無休 P 100台 密 60名  
HP <http://www.kure-cc.net/>  
※大会等でカレーの提供を中止する場合があります



### 練習艦【はたかぜ】

- 基準排水量：4600t
- 長さ：150m
- 幅：16.4m
- 深さ：9.8m
- 喫水：4.8m



(写真：おやしお型)

### 練習潜水艦【まきしお】

- 基準排水量：2750t
- 長さ：82m
- 幅：8.9m
- 深さ：10.3m
- 喫水：7.4m

## 19 グリーンヒル郷原 レストラン城山



ルーと粉とフレークをブレンドした、牛ミンチのキーマカレーです。

## 20 呉森沢ホテル「ボア・マレー」



刻んだ野菜類は溶け、野菜の旨味と挽肉の旨味が残るカレー。隠し味に白桃を加え、辛味と甘味、酸味が三位一体になった新しいくろべカレーです。

## 輸送艦「くにさき」くろまカレー

690円(税込) ※サラダ付



住 呉市郷原野路の里2-3-1  
☎ 東広島呉道路郷原ICから7分  
広電バス【グリーンヒル郷原】バス停下車すぐ  
☎ 0823-77-1025  
営業 11:00～14:00  
休 月曜日(祝日の場合は翌日)・年末年始  
P あり 密 100席  
HP <http://greenhillgouhara.sakura.ne.jp/index2.html>

## くろべカレー

1,500円(税込) ※サラダ・コーヒー・デザート付



住 呉市本町15-22  
☎ 呉駅から車で約5分、本通3丁目バス停より徒歩約3分  
☎ 0823-21-5188  
営業 6:30～19:30  
(カレーの提供は11:30～14:00)  
休 なし P 30台 密 50名  
HP <http://www.kuremorisawa.com>



### 輸送艦【くにさき】

- 基準排水量：8900t
- 長さ：178m
- 幅：25.8m
- 深さ：17.0m
- 喫水：6.0m



### 訓練支援艦【くろべ】

- 基準排水量：2200t
- 長さ：101m
- 幅：16.5m
- 深さ：8.5m
- 喫水：4.0m



## 21 お好み焼き 多幸膳



野菜類のスープと牛すじ肉のスープを合わせてベースに。グレービーソース、蜂蜜、ブルーベリージャム、とろけるチーズが隠し味。

### 呉基地業務隊牛すじカレー

900円(税込)



- 住 呉市中通3-8-3
- 交 呉駅から徒歩約12分
- ☎ 0823-26-7703
- 営業 平日、土・日・祝11:00~14:30、17:30~22:00 (LO21:30)
- 休 火曜日 P なし
- 客 20名
- HP なし

## Ex 呉海自カレー 自動販売機



- 住 呉市宝町2-23-2 レクレビル2階
- 交 JR呉駅2階から自由通路で徒歩2分



**呉基地業務隊**  
呉基地業務隊は、呉基地の陸上隊員の食事を作っています。  
(写真：呉地方総監部第1庁舎)

# 呉海自カレーを食べて、 呉のまちを散策して呉ファンに！



鎮守府 横須賀・呉・佐世保・舞鶴  
～日本近代化の躍動を体感できるまち～

## ●● 日本遺産のまち 呉によろこそ！ ●●

1889(明治22)年、呉鎮守府の開庁を機に、鎮守府のまちとして発展した呉には、鎮守府にまつわる歴史・文化や遺跡、遺構が今もまちの随所に点在しています。

呉海自カレーも海軍鎮守府にちなんだ食文化の一つです。日本近代化のストーリーとその躍動を体感しながら、日本遺産のまち呉をゆっくりと散策してみませんか。



日本遺産HPIはこちらから



# 呉海自カレーシールラリー

● 期間：2023年4月1日(土)～2024年3月31日(日) ●

引換期間：2024年4月5日(金)19時まで

【参加方法】 提供店舗で呉海自カレーを食べてオリジナルロゴシールを集めよう！  
集めたシールの枚数に応じてもれなくプレゼントがもらえます。

【参加上の注意】 ●ガイドブックは1人1冊をお願いします。  
●呉海自カレー1品につき、シールを1枚差し上げます。

※令和4年度以前のシールは、令和5年度のシールラリーで使用することはできません。

引換済  
印

全店舗達成すると…

呉海自カレーオリジナル シリアルナンバー入り

保温も保冷もOK  
アウトドアにも便利

海上自衛隊艦艇

サーモボトル(350ml)をプレゼントします！



※イメージです。  
横面 裏面

シール  
2枚

引換済  
印



※2種類のうちどれか1つ  
呉海自カレーオリジナル  
缶バッチ

シール  
5枚

引換済  
印



※イメージです。  
呉海自カレー  
オリジナル  
クリアファイル

シール  
15枚

引換済  
印



※イメージです。  
呉海自カレーオリジナル  
カレースプーン

全店舗達成者だけに特別なご案内！

## 海上自衛隊体験

- 現役海上自衛官による艦艇の説明付きガイド
- 現役海上自衛隊給養員調理の「呉海自カレー」の食事
- 艦艇をバックに記念撮影

開催日

- ①令和5年10月頃開催
- ②令和6年5月頃開催

対象者

- ①令和5年4月から令和5年8月までの全店舗達成者
- ②令和5年9月から令和6年3月までの全店舗達成者

定員

各回20名

参加費

500円程度(カレー食材費)

開催場所

海上自衛隊呉基地  
※会場までの交通費等への経費は参加者の負担となります。

※申込多数の場合は抽選になります。(景品受取時のアンケート用紙に参加希望の有無を記入していただきます。)  
※新型コロナウイルスの感染拡大など様々な要因により、内容の変更や開催日の急遽延期や中止の場合がありますので、ご了承ください。

プレゼント引換場所

くれ観光情報プラザ

住所：呉市宝町2-23-2 レクレビル2階  
※JR呉駅2階から自由通路で徒歩1分

開館時間：9：00～19：00まで

休館日：年末年始(12月29日～1月3日) TEL：0823-23-7845

※1冊に1店舗のシールを2枚以上貼付することはできません。



# 海自カレー MAP.1

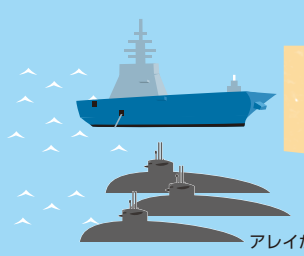
呉市周辺エリアの  
お店





# 呉海自カレー MAP.2

呉市中央エリアの  
お店



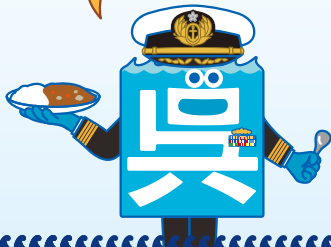
艦艇一般公開

潜水隊前

アレイからすこじま

15

ご案内  
information



公式ホームページ



[kure-kaijicurry.com](http://kure-kaijicurry.com)

公式ツイッター



[@kurekaijicurry](https://twitter.com/kurekaijicurry)



掲載しているお店の情報が急に変更になる場合がありますので、  
ご来店される際は、必ずお店にご確認をお願いします。