

資料3 通学路対策要望箇所図(中央地区)①

26-1: 横断歩道, 路面標示等が消えかかっており危険



(要望案)

横断歩道及び注意喚起の路面標示の塗装

26-2: 国道の抜け道で速度超過車両が多く危険
また, 歩道の「グレイチング」が雨天時に滑り危険



(要望案)

路側帯, カラー舗装, 通学路標示及び車両通行時間帯規制
並びに「グレイチング」蓋の改善

26-3: 速度超過車両が多く危険



(要望案)

補助信号の位置変更又は標識設置及び植樹伐採

26-4: 道幅が狭く危険



(要望案)

白線及びカラー舗装

26-9: 車両が歩行者を確認しづらく危険



(要望案)

カーブミラー設置

26-8: 低学年児童は自動車専用信号が確認しづらく危険



(要望案)

歩行者用信号機設置

R3-17: 歩道が一部狭くなっている。タイ
ル張りで傾斜もある。



(要望案)

歩道の拡幅, 段差の解消

26-7: 上る車両と降りてくる児
童の衝突の危険



(要望案)

ガードパイプ設置

26-5: 横断歩道, 路面標示が消えかかっており危険



(要望案)

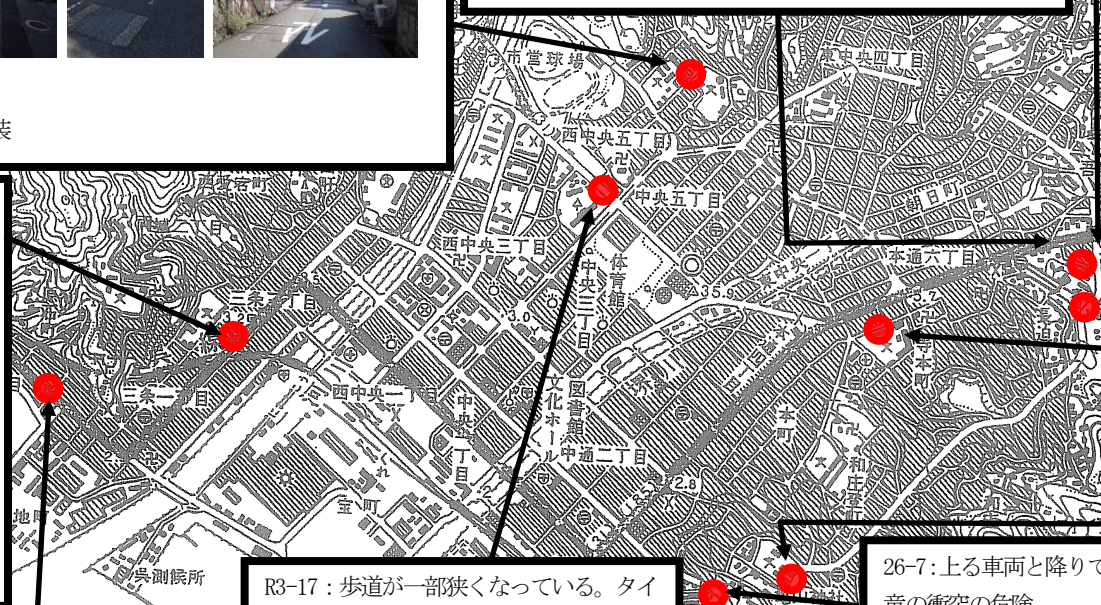
横断歩道, 路面標示の塗装

26-6: 信号待ち車両横をすり抜け横断歩道を
横切る自転車と接触の危険

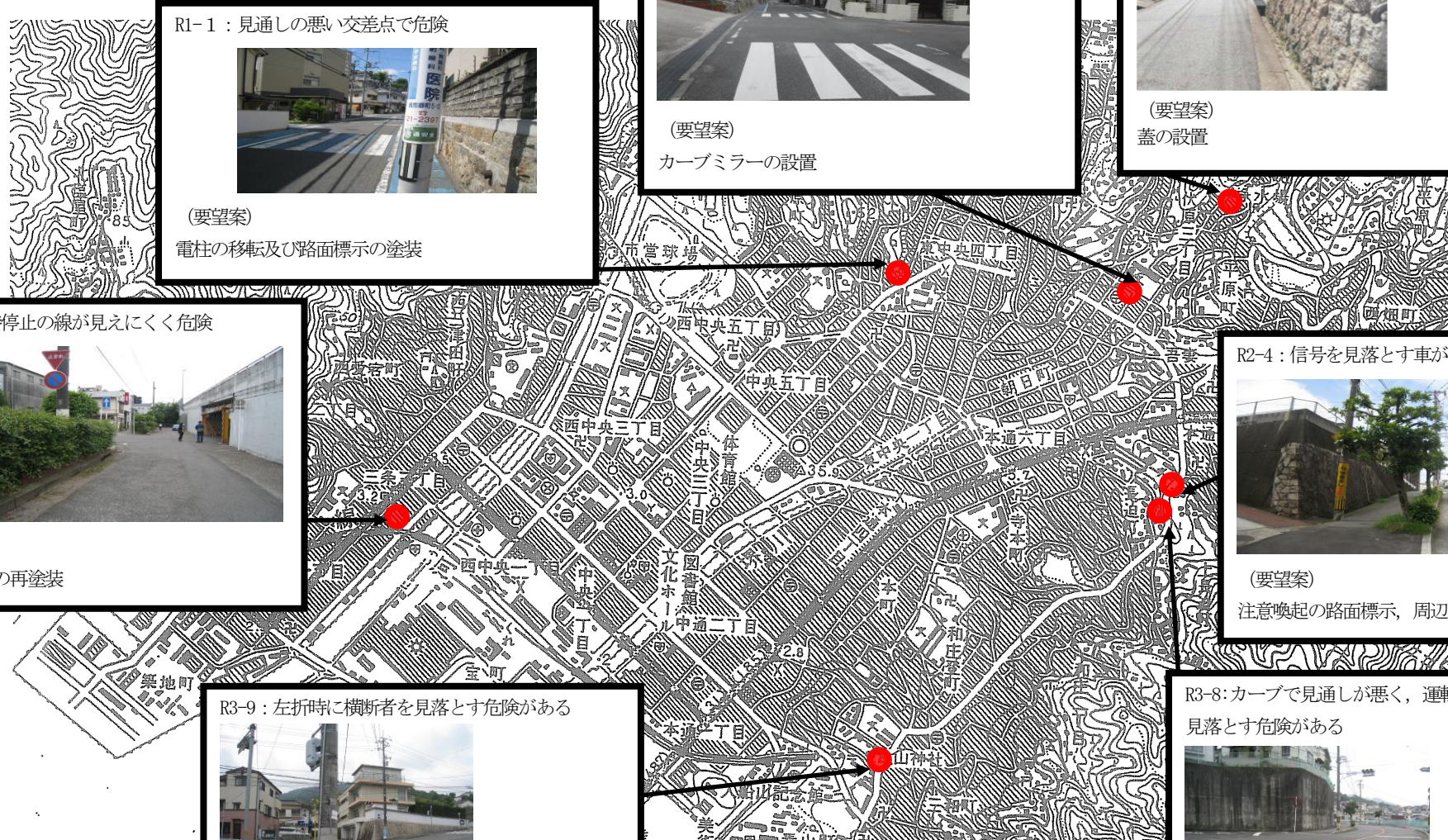


(要望案)


自転車停止を促すパネル等の設置



通学路対策要望箇所図(中央地区)②



R1-1 : 見通しの悪い交差点で危険




(要望案)
電柱の移転及び路面標示の塗装

R1-3 : 見通しの悪い交差点で危険



(要望案)
カーブミラーの設置

R3-1 : 車両を避けるスペースがなく、車両が児童に接触する危険性がある



(要望案)
蓋の設置

R4-1 : 一時停止の線が見えにくく危険



(要望案)
一時停止線の再塗装

R2-4 : 信号を見落とす車がいる危険




(要望案)
注意喚起の路面標示, 周辺の環境整備等

R3-9 : 左折時に横断者を見落とす危険がある



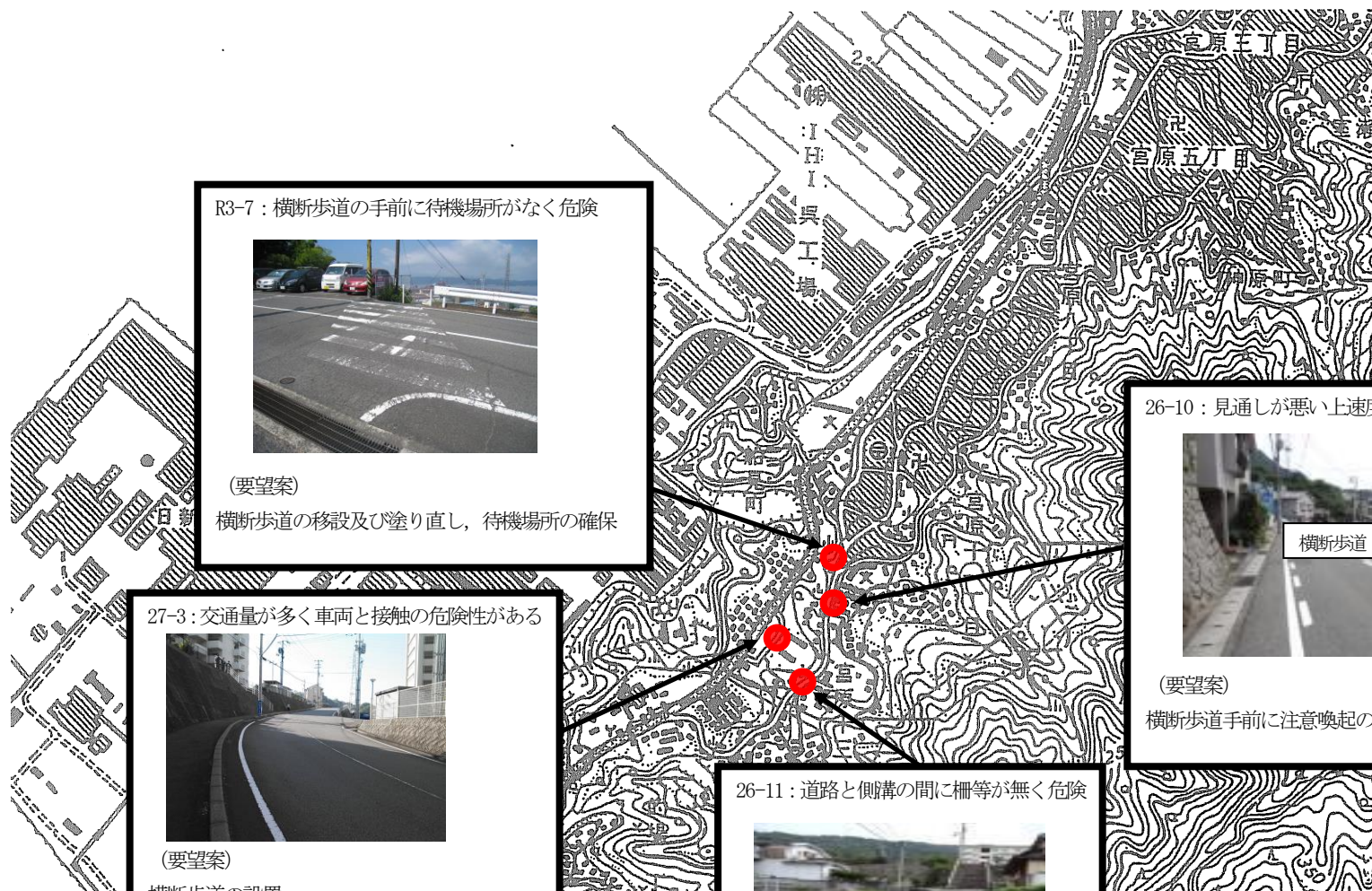
(要望案)
注意喚起の看板の設置

R3-8 : カーブで見通しが悪く、運転手が信号を見落とす危険がある



(要望案)
注意喚起の路面標示

通学路対策要望箇所図(宮原地区)①



R3-7 : 横断歩道の手前に待機場所がなく危険



(要望案)
横断歩道の移設及び塗り直し, 待機場所の確保

26-10 : 見通しが悪い上速度超過車両が多く危険



(要望案)
横断歩道手前に注意喚起の路面標示の設置

27-3 : 交通量が多く車両と接触の危険性がある



(要望案)
横断歩道の設置

26-11 : 道路と側溝の間に柵等が無く危険



(要望案)
転落防止柵の設置

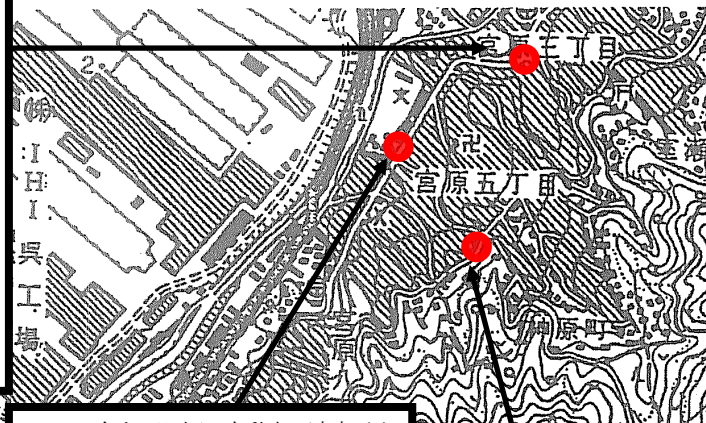
通学路対策要望箇所図(宮原地区)②

R3-13: 見通しがよく車の速度が上がりやすい



(要望案)

スピードを抑制する路面塗装



R3-14: 急な下り坂で自動車の速度が出て危険



(要望案)

スピードを抑制する路面塗装

R3-15: 車道と歩道の境界線がなく危険




(要望案)

外側線の塗装




通学路対策要望箇所図(中央地区)③

28-1: 路面表示等が消えかけているため運転手が確認しづらくっており、速度超過の車両と生徒が接触の危険



(要望案)
横断歩道、停止線の再塗装

26-41: バス停からカーブが近いために、速度超過の車両と児童の衝突の危険性がある



(要望案)
注意喚起の道路標示及び道路標識の設置

28-11: 車両を避けるスペースがなく、溝に転落する恐れがある



(要望案)
蓋の設置

R1-4: 車両を避けるスペースがなく、車両が児童に接触する危険性がある



(要望案)
側溝蓋の設置

28-14: 車両を避けるスペースがなく、溝に転落する恐れがある



(要望案)
蓋の設置

28-17: 速度超過した車両と接触する危険性がある



(要望案)
信号機の設置継続

28-7: 外側線が消え、車両と生徒が接触する危険性がある



(要望案)
車道外側線の再塗装

30-6: 歩道が狭く、バス停でバスを待つ人を避けるため、歩道からはみ出して通行する必要があり危険



(要望案)
歩道の拡張

30-8: 交差点が複雑なために横断中の児童生徒と車両が接触する危険性がある



(要望案)
横断歩道の補修

29-4: 交差点が複雑なために横断中の児童生徒と車両が接触する危険性がある



(要望案)
横断歩道の消えかかっている部分の補修

