

しょうがい
『障害のある、ないにかかわらず みんなが安心して暮らし、
まな はたら こうりゆう ちょうせん じつげん めざ
学び、働き、交流し、挑戦できるまちの実現』を目指して

くれ し じょうほう
呉市情報
こ み ゆ に け ー し よ ん
コミュニケーション
じょうれい
条例

ができました。

れいわ ねん 6 がつ 30 にち し こう
令和4年6月30日施行

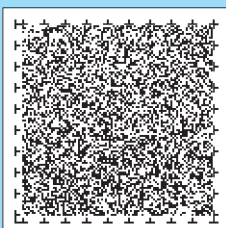
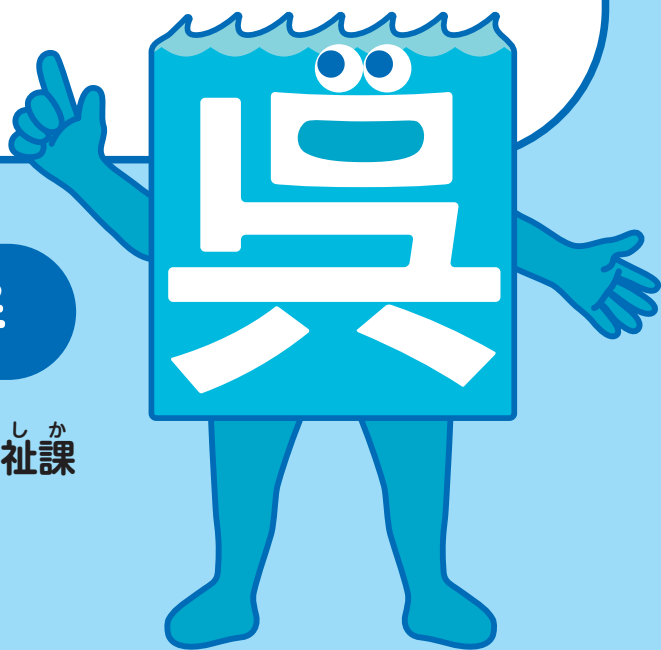
はっこう と あ くれし ふくし ほけん ぶしょうがいふくし か
発行・お問い合わせ：呉市福祉保健部障害福祉課

くれし ちゅうおう ちようめ
〒737-8501 呉市中央4丁目1-6

【でんわ】0823-25-3523

【ファックス】0823-25-2522

【電子メール】syohuku@city.kure.lg.jp



おんせい たいおう けいたいでん わ つか
音声コード (Uni-Voice) 対応の携帯電話やスマートフォンのアプリを使って
このリーフレットの内容を読み上げることができます。



じょうれい どんな条例なの？

しょうがい とくせい おう 障害の特性に応じたコミュニケーションは、ひとりひとりのじょうたいや 環境などによってさまざまです。

たよう 多様なコミュニケーション手段をみんなが尊重し、りかい 理解することで、しょうがい 障害のある人がひと 自分に合ったコミュニケーション手段を使いやすい 社会にしていくためのじょうれい 条例です。



たよう 多様なコミュニケーション手段って じゅだん どんなものがあるの？



しゃしん 写真 ルビふり
え 絵カード

しゅわ 手話 ようやくひんき 要約筆記
ひつだん 筆談 みぶ 身振り

もじばん 文字盤 しせん 視線
いしでんたつそうち 意思伝達装置

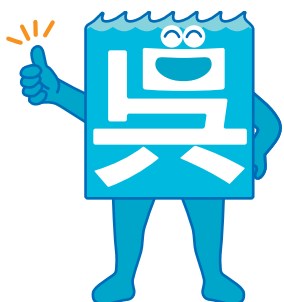
てんじ 点字 おんやく 音訳
かくだいもじ 拡大文字

きさい 記載されているものはいちれい 一例で、ほかにもしょうがい とくせい おう 障害の特性に応じたコミュニケーション手段はあります。「ゆっくり」「具体的に」「短い言葉で」伝えるなど、ふだん 普段の生活なか 中でもできることはたくさんあります。



みんなができることはなに？

しょうがい 障害のある人にとってつた 伝わりやすいコミュニケーションの方法は、しょうがい 障害のある人によっていろいろである」ことをし 知りましょう。



くわしくは

くれし 呉市 じょうほう 情報コミュニケーション じょうれい 条例

で けんさく 検索

