

『<sup>すべ</sup>全ての<sup>し</sup>市民<sup>ち</sup>が<sup>う</sup>聴覚<sup>わ</sup>の有無<sup>へ</sup>により<sup>だ</sup>分け隔<sup>た</sup>てられる<sup>じ</sup>ことなく<sup>つ</sup>、  
<sup>だ</sup>誰もが<sup>し</sup>社会<sup>さん</sup>に参加<sup>か</sup>し、<sup>た</sup>互<sup>さ</sup>いに<sup>あ</sup>支<sup>き</sup>え合<sup>あ</sup>う<sup>き</sup>ことができる<sup>き</sup>共生<sup>き</sup>社会<sup>せ</sup>の実<sup>じ</sup>現<sup>げん</sup>』  
を<sup>め</sup>目指<sup>ざ</sup>して

# くれししゅわげんごじょうれい 呉市手話言語条例

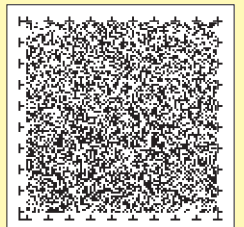
## ができました。

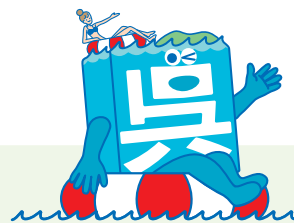
しゅわげんごてかたち  
手話言語は、手の形、  
いちうごひょうじょう  
位置、動きに表情や  
きょうじやくひょうげん  
強弱をあわせて表現した  
みことば  
見る言葉です。



れいわねん 6がつ30にちしこう  
令和4年6月30日施行

おんせい  
音声コード (Uni-Voice) たいおう けいたいでんわ  
対応の携帯電話やスマートフォンのアプリを使って  
このリーフレットの内容を読み上げることができます。





## じょうれい どんな条例なの？

しゅわ にほんご こと て かたち い ち うご くわ ひょうじょう きょうじゃく もち  
手話は日本語とは異なり、手の形、位置、動きに加えて、表情や強弱などを用いて  
しかくてき ひょうげん どくじ ぶんぽうたいけい も げんご  
視覚的に表現する独自の文法体系を持つ言語です。

しゅわ げんご  
「手話は言語」であるということを知ってもらい、しゅわ ふきゅう しゃ  
手話を普及し、ろう者  
しゅわ ぼご しょう ちょうかくしょうがいしゃ り かい ふか せいかつ しゃかい  
(手話を母語として使用する聴覚障害者) への理解を深め、生活しやすい社会にして  
いくためのじょうれい  
条例です。

## しゅわ おぼ 手話を覚えてみよう！



ありがとう



いいよ (かまわない)

## みんなができることはなに？

しゅわ しゃ い つた  
手話は、ろう者が言いたいことを伝える  
「たいせつなことば」ということを知しましょう。



くわしくは

くれし しゅわげんごじょうれい  
呉市 手話言語条例

で

けんさく  
検索

