

市民暮らしのガイドくれ インデックス

防災・救急



8 いざというときに

8 災害時の行動

■土砂災害・水害 ■火災・救急 ■地震 ■津波 ■防災情報の取得方法

12 日ごろの備え

■家の内外の危険箇所をチェック ■安全に避難するために

■土砂災害・洪水発生の危険が高まり避難情報が発令された時の開設予定避難所

■いざというときのために給水拠点を確認してください ■非常時持ち出しグッズ

■こんなときには連絡を ■いざというときの連絡先

17 救急医療体制

■呉市内の救急医療体制

呉市ガイド



18 呉市のプロフィール

特集 呉ばわかる、魅力がある。

20 呉のアレコレ知ってクレ!

22 呉中心

28 川尻・安浦

30 音戸・倉橋

32 安芸灘とびしま海道



36 呉を満喫するモデルコース

40 呉の美味しいもん食べんさい。

44 呉の美味しいもん給食レシピ

45 姉妹都市の紹介 / 多文化共生の取組み

46 呉市子育てナビ



行政ガイド

50 窓口案内



64 届出・証明



71 税金



74 保険・年金



85 福祉



93 健康・医療



98 子育て・教育



113 水道・ごみ・環境



122 住宅・交通



127 商工業・農林業



130 市政・市民活動



132 外国人生活ガイド



UD FONT

見やすいユニバーサルデザイン
フォントを採用しています。

生活ガイド

健康マップ

137 宮原・警固屋地区

138 中央地区

140 阿賀地区、広地区

142 広・仁方地区

144 昭和地区、郷原地区

146 音戸地区、倉橋地区

147 川尻地区、安浦地区

148 住まいの基礎知識

152 終活に向けて

154 相続について

156 葬儀・お墓について

158 話題の店舗をご案内

159 愛車の健康法

こんなときどうする？
知りたい時にすぐに見つかる！

ライフサイクル インデックス

赤ちゃんが
生まれたら
出生届…P64.67

生まれた日から
14日以内に届出

Birth
誕生



- 国民健康保険……………74
- 出産育児一時金……………76
- 母子健康手帳……………100
- 乳幼児健康診査……………100

転入して
きたら
転入届…P65

転入した日から
14日以内に届出

Life
生活

- 市税……………71
- 国民健康保険……………74
- 国民年金……………78
- 水道……………113
- 下水道……………115
- ごみの出し方……………117



Marriage
結婚

- 住民登録……………65

結婚したら
婚姻届…P64.67

届け出た日から
効力

市外へ転出
していくとき
転出届…P65

転出前に届出



Middle Age
壮年

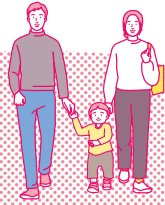
- 各種健診(検診)……………93
- 健康相談……………95



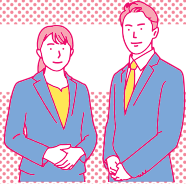
市内で住まい
が変わったら
転居届…P65

転居した日から
14日以内に届出

Child Rearing
育児



- 子育て支援…………… 46・102
- 予防接種…………… 98・99・102
- 子どもの医療費…………… 103
- 子育て施設…………… 106



Adult
成人

- 国民健康保険…………… 74
- 国民年金…………… 78
- 雇用…………… 128
- 市政…………… 130



Old Age
老後

- 後期高齢者医療…………… 76
- 国民年金…………… 78
- 介護保険…………… 80
- 高齢者福祉…………… 85



Education
教育

- 放課後児童会…………… 104・105
- 小・中学校…………… 108・110・111
- 就学援助…………… 112

必要なとき

印鑑登録
…P66

家族が
亡くなったら

死亡届…P64.67

死亡の事実を知った日
から7日以内に
届出



Emergency
緊急時

- 防災・避難場所…………… 8・14
- 火災…………… 9
- 急病の時の連絡先…………… 17