

世界骨粗鬆症デーin 呉 2022

Step Up For Bone Health
～良い骨は、良い食事と口腔ケアの習慣から～

参加
無料
定員250名

日時:2022年10月10日(月)体育の日

会場:新日本造機ホール(呉市役所1階)

広島県呉市中央4丁目1番6号

●市民公開講座 14:00-16:00 (開場:13:30) 要整理券

講演①

「人生100年時代に知って得する骨粗鬆症」

14:00-14:30 講師:医師 水野 俊行 先生(済生会呉病院 整形外科医長)

講演②

「こつ(骨)こつ(骨)レシピ」～こつ(骨)は1日にしてならず～

14:30-14:55 講師:管理栄養士 外裏 貴子 先生(中国労災病院 栄養管理室長)

講演③

「目指そう健康寿命!お口の健康から骨折予防」

15:05-15:35 講師:歯科医師 國原 崇洋 先生(やけやま歯科医院 医院長)

講演④

「骨こつ コツコツ 口腔ケア」

15:35-16:00 講師:歯科衛生士 冨本 麻美 先生(呉共済病院 歯科)

※整理券は、9月15日(木)から呉市役所福祉保健課と各市民センターで配布(一人3枚まで)
市ホームページ又はQRコード読み込みによるweb申し込みも可



●ブースイベント 11:00-17:00 新日本造機ホール ロビーにて開催

呉市歯科医師会による口腔ケア相談

呉市薬剤師会によるお薬相談

健康食品、サプリメント等の展示

※整理券は不要



先着200名

骨密度測定と骨粗鬆症マネジャーによる骨の健康相談

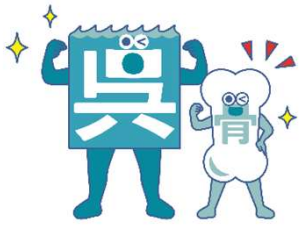
- 骨密度測定 (11:00-17:00)
*混雑を避けるため、当日 10:30より整理券を配布
- 骨の健康相談 (11:00-15:00)



共催:公益財団法人骨粗鬆症財団・広島骨を守る会・呉市

後援:呉市地域保健対策協議会骨粗しょう症地域包括医療体制小委員会・(株)アステム

お問合わせ:呉市骨粗しょう症重症化予防プロジェクト事務局(呉市福祉保健課) 電話:0823-25-3103



骨粗しょう症検診

受診機会は
5年に1度!!

【対象】 今年度40・45・50・55・60・65・70歳になる呉市に住む**女性**
5年に一度のチャンスを逃さず、骨密度を測りましょう!!

◆個別健診：DEXA法（X線）

- ✓ 腰椎（腰のあたりの背骨）・大腿骨（太ももの骨）に微量な放射線をあてて測定
- ✓ 料金：1,700円
- ✓ 場所：各医療機関（直接予約）
- ✓ 受診時の持参物：健康保険証（住所・氏名・年齢が分かるもの）

地区	医療機関名	住所	電話
中央	中川会 呉中通病院	呉市中通1-3-8	22-2510
	クリニック広島健診	呉市中通1-1-1	24-7567
	佐々木内科呼吸器科クリニック	呉市本町4-1	21-7373
	真住会 真鋼外科整形外科	呉市本町9-16	21-2853
	呉共済病院	呉市西中央2-3-28	22-2111
	呉中央クリニック整形外科	呉市中央1-5-21	32-0011
	やすもとクリニック	呉市中央2-3-22	0120-34-8109
	大矢整形外科病院	呉市中央4-4-5	21-2507
	呉整形外科クリニック	呉市宝町2-50	32-6611
	済生会呉病院	呉市三条2-1-13	21-1601

地区	医療機関名	住所	電話
中央	岡村医院	呉市三条3-2-5	24-3358
昭和	脇田医院	呉市焼山中央2-1-1	33-0018
広	中央内科クリニック	呉市広駅前1-4-58	71-8585
川尻	住吉医院	呉市川尻町東1-10-12	87-6123
倉橋	室尾林医院	呉市倉橋町室尾11897-26	54-0200
	森本医院	呉市倉橋町7382-2	56-2225
豊浜	升谷医院	呉市豊浜町豊島3958	68-2015
豊 安芸郡 坂町	沖本クリニック	呉市豊町久比185-4	66-2314
	済生会広島病院	北新地2-3-10	082-820-1870

◆集団健診：超音波法

- ✓ かかとの骨に超音波をあてて測定
- ✓ 料金：400円
- ✓ 場所：東西保健センター（呉市健診予約センター等へ申込）
- ✓ 受診時の持参物：健康保険証（住所・氏名・年齢が分かるもの）

● 検診の予約方法（電話・WEB） ●



呉市健診予約センター
(平日9:00~17:30 ※土日祝除く)
☎050-3625-3019



健診予約システム
(24時間受付)
<https://go.mrso.jp/342025>



歯周病検診

さらに!
お口の健康も確認!!

【対象】 今年度40・50・60・70歳になる呉市に住む人
チャンスを逃すと次は10年後!!

- ✓ 料金：900円
- ✓ 場所：市内歯科医院約140か所（直接予約）
- ✓ 受診時の持参物：健康保険証（住所・氏名・年齢が分かるもの）

お問い合わせ：呉市役所 福祉保健課 健康政策グループ
TEL:0823-25-3103 Fax:0823-24-4863