

呉市橋りょう長寿命化修繕計画
(改訂版)



令和4年3月

呉市

目 次

1. 橋梁の現状と課題	1
1.1 管内の橋梁箇所数.....	1
1.2 橋梁の年度分布.....	2
1.3 呉市が管理する主な橋梁.....	3
2. 橋梁の維持管理の基本的な考え方.....	4
2.1 橋梁管理の基本方針.....	4
2.2 橋梁の分類（グループ分け）	4
2.3 管理水準	5
2.4 点検方法・点検頻度.....	6
2.5 定期点検	6
2.6 健全性の診断	7
3. 計画期間	8
3.1 計画期間	8
4. 対策の優先順位の考え方.....	8
5. 橋梁の状態等	9
5.1 診断結果	9
5.2 対策内容と実施時期.....	10
5.3 フォローアップ.....	34

1. 橋梁の現状と課題

呉市が管理する道路橋は、高度経済成長期からバブル期にかけて多くの橋梁が建設されています。今後、これらの橋梁が建設後50年を経過し、急速に高齢化が進行する見込みです。今から適時適切な維持補修を実施しなければ集中的に大規模な補修や架替が必要となり、今後大きな財政負担が必要になると予想されます。

高齢化橋梁の急速な増大に対応するため、アセットマネジメントの考え方を導入し、従来の事後的な補修・更新から点検結果に基づく早期補修を計画的に行う予防保全的な補修・更新を実施することで、橋梁の補修・架替えに係る費用の縮減と平準化を図るとともに、市内の道路網の安全性並びに信頼性を確保しなければなりません。

1.1 管内の橋梁箇所数

呉市では990橋梁箇所数（橋長2m以上）を管理しています。

上部工の使用材料別にみると、コンクリート橋（PC橋、RC橋）が約83%、鋼橋が約10%、木橋が約1%、石橋が約3%、BOX（溝橋）が約4%を占めています。

表 1-1 呉市が管理する橋梁数

橋 長	現 況（令和2年3月末現在）
10m以上	橋 梁 数 166 橋
10m未満	橋 梁 数 824 橋

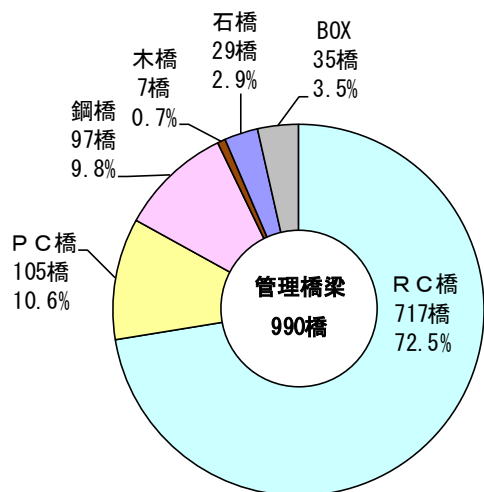


図 1-1 橋種別橋梁数

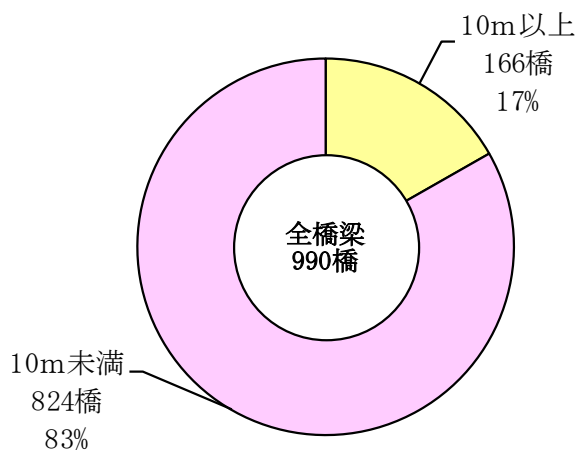


図 1-2 橋長別橋梁数

1.2 橋梁の年度分布

呉市の橋梁は、高度経済成長期からバブル期頃（1960年～1990年頃）にかけて特に多くの橋梁が建設されています。（図1-3）

将来、高度経済成長期に建設された橋梁が一斉に更新期を迎え、大きな財政負担となることが予想されます。

呉市における建設後50年を経過する高齢化橋梁は、現在431橋で全体の44%を占め、今後20年後には、この割合が87%、30年後には95%になり、急速に高齢化橋梁が増大します。（図1-4）

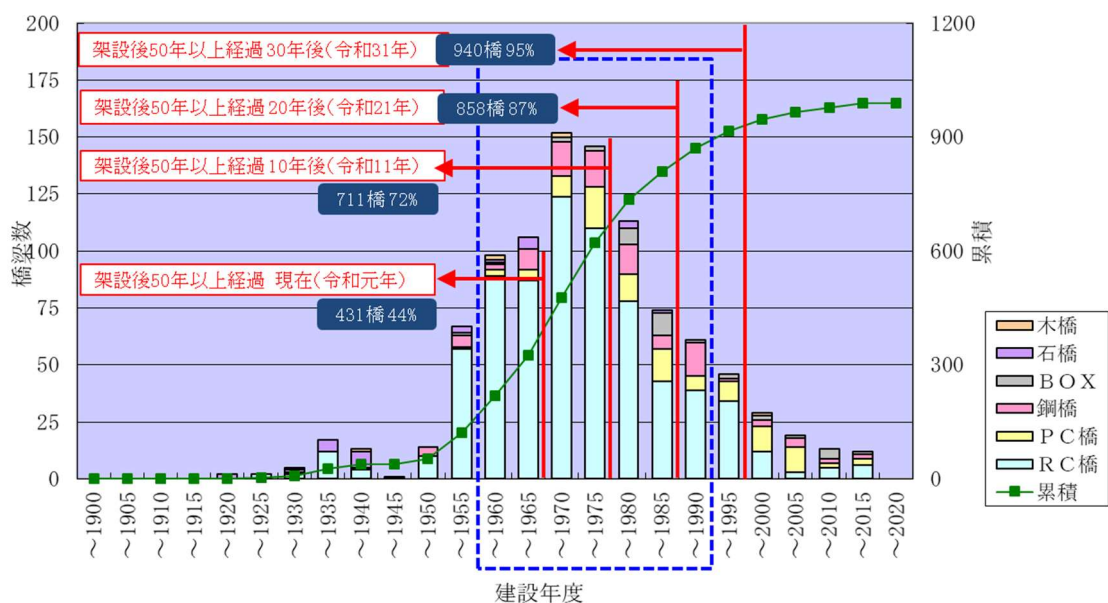


図1-3 建設年度の分布

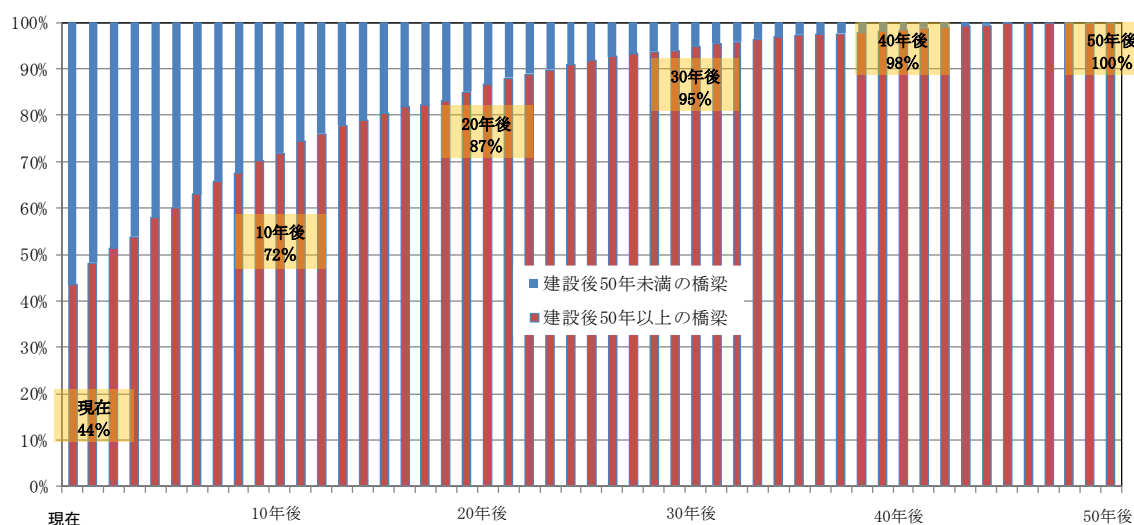


図1-4 建設後50年以上の橋梁数

1.3 呉市が管理する主な橋梁



2. 橋梁の維持管理の基本的な考え方

2.1 橋梁管理の基本方針

アセットマネジメントの考え方を導入し、従来の「事後保全型の維持管理」から、定期点検により橋梁の状態を把握し、点検結果に基づく補修を計画的に行う「予防保全型の維持管理」を実施することで、橋梁の長寿命化を図り、維持管理及び更新費用等のライフサイクルコストの縮減を目指すとともに、道路ネットワークの安全性・信頼性の確保を図ります。

2.2 橋梁の分類（グループ分け）

呉市は、小規模な橋梁から大規模な橋梁、跨道橋など、多様な橋を管理しています。限られた予算でこれらを一括して管理することは効果的でないため、利用者及び第三者に与える社会的影響が大きい橋梁、災害時の安全な通行を確保すべき橋梁、補修工事が大規模・高額な橋梁の場合等、橋梁の重要度や復旧の容易さ等の特性により下表のように管理区分のグルーピングを行い、グループごとに管理水準を設定しています。

表 2-1 橋梁の管理区分（グルーピング）（全橋梁 990 橋）

	跨線・跨道橋・渡海橋 緊急輸送道路※1	重要路線	その他
橋長 15m 以上の 橋梁	グループ 1 18 橋	グループ 2 30 橋	グループ 3 40 橋
橋長 10m 以上の 橋梁	グループ 2 6 橋	グループ 3 13 橋	グループ 4 33 橋
その他	グループ 3 9 橋	グループ 4 197 橋	グループ 5※2 644 橋

※1 緊急輸送道路は、「広島県緊急輸送道路ネットワーク計画」に該当する路線

※2 石橋、木橋、人道橋（ただし跨線橋・跨道橋・渡海橋・緊急輸送道路は除く）については、グループ 5

◎重要路線について

呉市の特性を踏まえ、下記のとおり「重要路線」を選定

【重要路線として選定した路線】

○市民生活に影響が大きい路線

- ・都市計画道路（整備済区間）
- ・利用度の高い路線（2車線以上）
- ・バス路線
- ・老朽化等による通行規制が生じた場合に社会的影響が大きい路線
※通行止めにより孤立集落が発生する恐れのある路線
※一定の利用度を有する路線で迅速な応急復旧が困難な恐れのある路線（2車線の路線を構成する橋長 5m 以上の橋梁区間）

○災害時の機能確保が重要となる路線

- ・重要物流道路または代替・補完路にしてされた路線
- ・災害時の防災拠点へのルートとなる路線
- ・緊急輸送道路である国・県道の補完道路としての機能を有する路線（緊急輸送道路の迂回路）

2.3 管理水準

管理水準は、予防維持管理、事後維持管理、要監視、定期点検の4通りとしています。
(表 2-2)

- ①健全度Ⅰは、早急に補修する必要がなく定期点検を実施、あるいは要監視
- ②健全度Ⅱ及びⅢは、交通に支障はないが損傷が進行しているため、補修を検討・実施する予防維持管理
- ③健全度Ⅳは、著しい損傷が発生しているため早急に架替え・更新等の大規模補修対策を実施する事後維持管理

表 2-2 橋梁の健全度評価区分とグループごとの管理水準

省令に基づく 健全性の診断区分		健全度	管理水準・目標（維持管理手法）				
			グループ 1	グループ 2	グループ 3	グループ 4	グループ 5
Ⅰ	道路橋の機能に支障が生じていない状態	5	定期点検	定期点検	定期点検	定期点検	定期点検
		4	要監視				
Ⅱ	道路橋の機能に支障が生じていないが、予防保全の観点から措置を講ずることが望ましい状態。	3	予防維持管理 補修検討・実施	予防維持管理 補修検討・実施	予防維持管理 補修検討・実施	予防維持管理 補修検討・実施	定期点検
Ⅲ	道路橋の機能に支障が生じる恐れがあり、早期に措置を講ずべき状態。	2	予防維持管理 補修検討・実施	予防維持管理 補修検討・実施	予防維持管理 補修検討・実施	予防維持管理 補修検討・実施	予防維持管理 補修検討・実施
Ⅳ	道路橋の機能に支障が生じている、又は生じる恐れが著しく高く、緊急に措置を講ずべき状態。	1	事後維持管理 架替・更新などの大規模補修対策の実施				

要監視…必要に応じて追跡調査等を実施し、補修検討・補修等を実施する。

2.4 点検方法・点検頻度

橋梁点検は、日常点検、定期点検、異常時点検、追跡調査、詳細調査に分類しています（表2-3）。定期点検（5年に1回の実施を基本）により、橋梁の健全度を確認します。

表 2-3 橋梁点検の種類

点 検	内 容
日常点検	日常パトロールによる簡易点検。軽微な損傷を把握する。
定期点検	橋梁の各部材について点検を行い、橋梁部材の損傷状況を把握し今後の対策を決定するために行われる。5年に1回を基本とする。
異常時点検 (臨時、緊急)	地震時や異常気象等によって橋梁が予期せぬ状況にさらされた場合に実施する。
追跡調査	橋梁にひびわれや塗装等の進行性のある損傷や、橋梁について経時的な変化を確認したい場合に実施する。
詳細調査	定期点検等で異常が見つかった橋梁について、各種試験等を実施して損傷の状態をより精度良く把握するために行われる。損傷の原因を追求して補修・補強工法を検討するために実施する。

2.5 定期点検

定期点検は、広島県橋梁定期点検要領に基づいて実施を行います。定期的に実施する点検を通じて橋梁の変状や劣化の兆候を把握することを目的とします。定期点検で実施する点検項目は、橋梁の損傷度を定量的に評価できるものとし、原則として近接目視で確認できるものとしします。

定期点検では損傷状況を定期点検調書に記録し、点検結果に基づいて損傷区分の判定を行います。この損傷区分により維持管理の対策区分を判定し、詳細調査または補修等の判断を行います。

【新技術の活用】

令和6年度までに市で管理する990橋のうち、約1割の橋梁で新技術を活用することを目標とする。

1巡目の定期点検で橋梁点検車及び高所作業車を使用した橋梁については、新技術の活用を重点的に検討し、令和6年度までの3年間で約100万円のコスト縮減を目指します。

2.6 健全性の診断

定期点検では、部材単位での健全性の診断を行います。構造上の部材等の健全性の診断は、表 2-4 の判定区分により行うことを基本とします。なお、部材単位の診断は、構造上の部材区分あるいは部位ごと、損傷種類ごとに行います。

道路橋ごとの健全性の診断は、道路橋単位で総合的な評価を行います。部材単位の健全度が道路橋全体の健全度に及ぼす影響は、構造特性や架橋環境条件、当該道路橋の重要度等によっても異なるため、総合的に判断する必要があります。一般には、構造物の性能に影響を及ぼす主要な部材に着目して、最も厳しい評価を道路橋単位での評価としています。

表 2-4 部材の健全性の診断

区分		定義
I	健全	道路橋の機能に支障が生じていない状態
II	予防保全段階	道路橋の機能に支障が生じていないが、予防保全の観点から措置を講ずることが望ましい状態。
III	早期措置段階	道路橋の機能に支障が生じる可能性があり、早期に措置を講ずべき状態。
IV	緊急措置段階	道路橋の機能に支障が生じている、又は生じる可能性が著しく高く、緊急に措置を講ずべき状態。

3. 計画期間

3.1 計画期間

橋りょう長寿命化修繕計画の計画期間は5箇年（令和2年度～令和6年度）とします。

4. 対策の優先順位の考え方

対策優先順位は、以下のルールにより設定します。

- ①管理水準で設定した健全度を下回る橋梁
- ②健全度が同じ場合は、以下に示す管理区分の順
管理区分 グループ1→グループ2→グループ3→グループ4→グループ5の順
- ③管理区分が同じ場合は、以下に示す道路種別の順
道路種別 1級市道→2級市道→その他市道
- ④すべて同じ場合、表4-1の項目に該当する橋梁

表4-1 橋梁優先度ポイント

項目	内容
避難場所への道路	【避難場所】 地域防災計画で避難場所として記載されている場所 (地域避難所を除く)
救急医療施設への道路	【救急医療施設】 呉地域の救急医療体制として、初期救急(軽傷患者)、二次救急(手術や入院が必要な患者)及び、三次救急(重篤患者)医療機関として位置づけられている医療施設

5. 橋梁の状態等

5.1 診断結果

定期点検を実施した橋梁のうち、補修を行う必要ない「Ⅰ判定」が40%と占めている一方、予防保全の観点から措置を講ずることが望ましい状態である「Ⅱ判定」が44%、早期に措置を講ずべき状態である「Ⅲ判定」が16%と半数以上を占めています。なお、緊急措置を行わなければならない「Ⅳ判定」は0橋でした。（令和2年3月末現在）

また、建設経過年数別にみると、建設年次が長くなると早期に修繕などその措置が必要な橋梁の割合が多くなっていく傾向にあります。

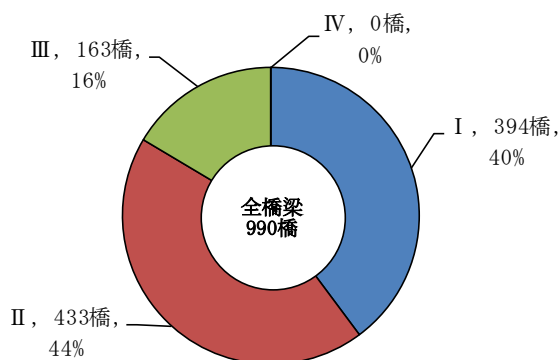


図 5-1 定期点検結果に基づく健全性

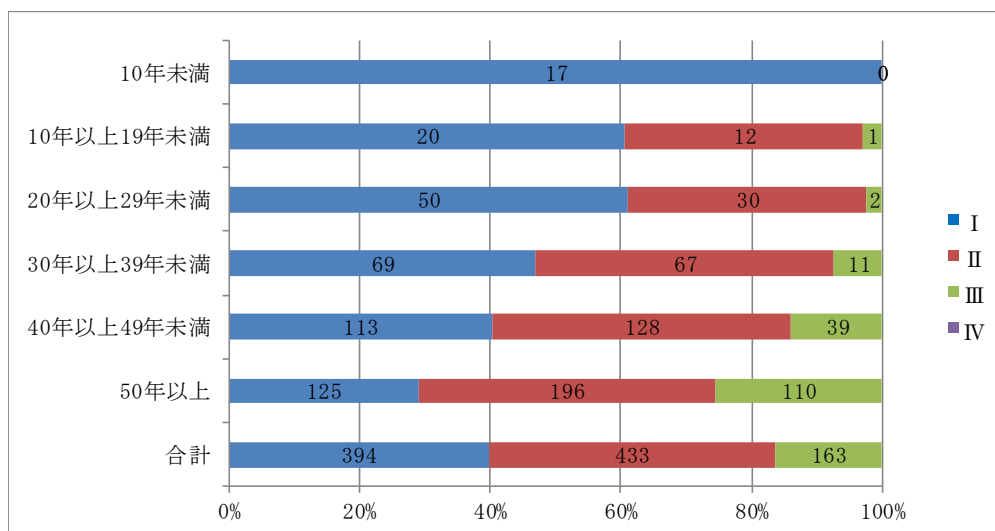


図 5-2 判定区分と建設経過年数

【集約化・撤去】

迂回路が存在し、集約が可能な橋梁について、令和6年度までに1橋程度の集約化・撤去を検討します。

5.2 対策内容と実施時期

これまでの点検結果により今後補修対策が必要な橋梁は次のとおりです。

橋梁名	路線名	所在地	橋長 (m)	全幅員 (m)	架設年	点検 年度 (1巡目)	診断 区分	点検・補修等計画					
								R2	R3	R4	R5	R6	
定期点検	—	呉市内	—	—	—	—	—	●	●	●	●	●	●
堺橋	本通2丁目1号線	中通1丁目	30.0	16.0	1932	平成29年度	Ⅲ	○					
浜田橋	呉駅前本通6丁目線	東片山町	8.0	34.7	1959	平成26年度	Ⅱ	○					
かもめ橋	幸町海岸線	海岸1丁目	80.5	12.0	1971	平成29年度	Ⅲ	○					
天神歩道橋	音戸高須1号線	音戸町高須2丁目	18.4	1.5	1952	平成26年度	Ⅲ	○					
中央歩道橋	焼山中央1丁目7号線	焼山西3丁目	15.4	1.9	1970	平成26年度	Ⅲ	○					
天崎橋	大浜2丁目1号線	天応大浜2丁目	17.5	4.1	1969	平成26年度	Ⅲ	△	○				
本川橋	海岸吉浦本町線	吉浦新町1丁目	10.0	9.6	1954	平成26年度	Ⅲ	△	○				
駅裏橋	森沖田線	川尻町川尻	9.0	2.7	1965	平成30年度	Ⅲ		○				
江の川橋	江ノ川線	川尻町川尻	15.8	5.1	1973	平成26年度	Ⅲ	△	○				
縄線第1橋	久筋下条線	川尻町川尻	4.5	2.3	1985	平成30年度	Ⅲ		○				
上山手橋	hands 2丁目線	二河町	40.1	9.4	1955	平成26年度	Ⅲ		○				
二重橋	本通4丁目3号線	中通4丁目	10.3	10.6	1971	平成26年度	Ⅲ	△	○				
かよい橋	本通5丁目1号線	本通5丁目	8.4	10.0	1970	平成26年度	Ⅲ	△	○				
呉宝橋	本通7丁目4号線	本通7丁目	5.7	9.5	1953	平成26年度	Ⅲ	△	○				
吾妻橋	高地部循環線	吾妻1丁目	6.8	18.5	1951	平成26年度	Ⅲ	△	○				
紅葉橋	本通5丁目1号線	中央5丁目	4.9	13.9	1955	平成26年度	Ⅲ	△	○				
水交橋	幸町1号線	幸町	6.0	11.9	1953	平成26年度	Ⅲ	△				○	
中川橋	本通5丁目1号線	東中央1丁目	5.6	14.9	1959	平成26年度	Ⅲ	△	○				
明神橋	呉駅前本通6丁目線	中央7丁目	4.9	36.4	1972	平成26年度	Ⅲ	△	○				
川崎橋	中央7丁目6号線	中央7丁目	5.1	6.0	1971	平成30年度	Ⅲ	△	○				
榎橋	高地部循環線	郷町	6.5	18.8	1957	平成26年度	Ⅲ	△	○				
上惣付橋	東中央神山線	西惣付町	5.6	19.6	1957	平成26年度	Ⅲ	△	○				
下成橋	望地1号線	伏原1丁目	4.7	10.9	1962	平成28年度	Ⅲ	△	○				
下西谷橋	伏原西谷線	上山田町	3.7	15.4	1963	平成26年度	Ⅲ	△	○				
成龍橋	吾妻2丁目1号線	本通7丁目	4.0	5.4	1959	平成30年度	Ⅲ	△	○				
しよぶ山橋	句碑警固屋線	船見町	133.9	12.4	1976	平成26年度	Ⅲ		○				
塩浜新開橋	塩浜新開3号線	下浦刈町梅崎	4.9	3.2	1979	平成29年度	Ⅲ		○				
郷原橋	阿賀北中央線	阿賀北7丁目	6.5	4.8	1950	平成27年度	Ⅲ		○				
みどり橋	阿賀北1丁目3号線	阿賀北1丁目	5.8	15.8	1970	平成26年度	Ⅲ	△	○				
地蔵橋	仁方本町1丁目27号線	仁方本町1丁目	10.9	1.5	1969	平成28年度	Ⅲ		○				
明神橋	西神27号線	仁方西神町	10.7	2.1	1966	平成26年度	Ⅲ		○				
江ノ口橋	仁方本町3丁目2号線	仁方本町3丁目	5.5	15.3	1956	平成26年度	Ⅲ	△	○				
豊浜13号橋	ダム線	豊浜町大字大浜	4.9	3.2	1985	平成28年度	Ⅲ		○				
桜ヶ丘歩道橋	此原16号線	焼山桜ヶ丘1丁目4	28.6	1.8	1975	平成26年度	Ⅱ		○				
政敢2号橋	松ヶ丘政敢線	焼山桜ヶ丘3丁目	7.5	8.0	1965	平成27年度	Ⅲ	△	○				
阿賀中央西畑線2号橋	西畑町	西畑町	5.5	19.1	1931	平成26年度	Ⅲ	△	○				
下神賀橋	海岸吉浦本町線	吉浦新町2丁目	5.9	9.0	1967	平成26年度	Ⅲ	△	○				
八千代橋	内海中切線	安浦町中央2丁目	17.6	5.6	1937	平成29年度	Ⅲ	△	○				
伝十原橋	伝十原1号線	天応伝十原町	3.4	3.3	1966	平成27年度	Ⅲ		△	○			
浜崎橋	大浜2丁目4号線	天応大浜2丁目	5.5	3.6	1975	平成27年度	Ⅲ		△	○			
背戸川橋	天応西条2丁目2号線	天応西条2丁目	5.2	2.7	1971	平成27年度	Ⅲ		△	○			
宮扇橋	吉浦本町1丁目7号線	吉浦本町1丁目	4.4	3.2	1967	平成27年度	Ⅲ		△	○			
八幡橋	西城14号線	吉浦本町2丁目	2.8	16.7	1960	平成26年度	Ⅲ		△	○			
寺山川4号橋	吉浦本町1丁目6号線	吉浦本町1丁目	2.1	4.5	1958	平成27年度	Ⅲ		△	○			
東三津田橋	三条4丁目8号線	東三津田町	7.6	1.1	1950	平成30年度	Ⅲ		△	○			
滝見橋	二河峡線	二河峡町	4.1	9.0	1972	平成26年度	Ⅲ		○				
小滝橋	上二河1号線	二河峡町	3.9	3.5	1957	平成27年度	Ⅲ		△	○			
源宗4号橋	清水2丁目1号線	清水3丁目	4.7	3.7	1958	平成28年度	Ⅲ		△	○			
二ツ橋	中央5丁目1号線	中央6丁目	6.6	7.9	1969	平成26年度	Ⅲ		△	○			
麗人橋	本通5丁目2号線	東中央1丁目	4.9	7.2	1966	平成28年度	Ⅲ		△	○			
栄橋	西惣付28号線	西惣付町	8.5	2.4	1965	平成28年度	Ⅲ		△	○			
西惣付2号橋	西惣付32号線	西惣付町	7.3	1.5	1962	平成28年度	Ⅲ		△	○			
成橋	高地部循環線	伏原2丁目	4.1	18.0	1957	平成26年度	Ⅲ		△	○			
和庄橋	本通八幡町線	和庄登町	3.6	14.5	1951	平成26年度	Ⅲ		△	○			
蒲刈3号橋	宮原11丁目2号線	宮原1丁目	3.1	1.9	1975	平成28年度	Ⅲ		△	○			
中田小家石1号橋	中田小家石線	倉橋町字中田	11.2	3.6	1957	平成26年度	Ⅲ		△	○			
唐船1号橋	唐船線	倉橋町上脇	3.2	11.0	1981	平成28年度	Ⅲ		△	○			
下芦冠橋	中迫3号線	広三芦1丁目	4.0	2.8	1963	平成27年度	Ⅲ		○				
戸浜橋	戸浜1号線	仁方町字川尻越新開	9.0	2.0	1970	平成30年度	Ⅲ		△	○			
かもめ歩道橋	幸町海岸線	海岸1丁目	94.0	3.9	1953	平成29年度	Ⅲ		△	○			
東條橋	天応西条塩谷線	天応東久保1丁目	2.2	2.9	1966	平成30年度	Ⅲ			△	○		
東條2号橋	東久保1丁目4号線	天応東久保1丁目	2.1	2.7	1972	平成30年度	Ⅲ		○				
長大橋	天応大浜長谷線	天応大浜3丁目	168.0	7.5	1987	平成29年度	Ⅲ			△	○		
小袖橋	吉浦中町3丁目4号線	吉浦中町3丁目	2.4	2.2	1959	平成29年度	Ⅲ			△	○		
中島橋	吉浦東本町3丁目2号線	吉浦東本町3丁目	6.5	2.0	1952	平成30年度	Ⅲ			△	○		
下平林橋	吉浦東本町3丁目3号線	吉浦東本町3丁目	4.0	2.1	1962	平成30年度	Ⅲ			△	○		
天応西条4丁目1号橋	天応西条4丁目2号線	天応西条4丁目	9.2	2.8	1983	平成29年度	Ⅲ			△	○		
清水3号橋	清水2丁目3号線	清水3丁目	4.6	2.0	1956	平成29年度	Ⅲ			△	○		
田ノ浦線1号橋	田ノ浦線	音戸町波多見9丁目	3.0	3.7	1964	平成29年度	Ⅲ		○				

橋梁名	路線名	所在地	橋長 (m)	全幅員 (m)	架設年	点検 年度 (1巡目)	診断 区分	点検・補修等計画					
								●定期点検 ○補修等工事 △調査設計					
								R2	R3	R4	R5	R6	
本浦尾立2号橋	本浦尾立線	倉橋町字才ノ木	4.7	5.1	1971	平成29年度	III		○				
木村橋	棧橋通10号線	仁方棧橋通	15.2	2.0	1987	平成26年度	III			△	○		
日之浦1号線2号橋	日之浦1号線	安浦町大字安登	2.2	2.3	1952	平成29年度	III				△	○	
三津口33号線1号橋	三津口33号線	安浦町三津口1丁目	2.5	5.7	1962	平成29年度	III				△	○	
松ヶ丘6号橋	松ヶ丘2丁目3号線	焼山松ヶ丘1丁目	2.3	4.5	1969	平成28年度	III				△	○	
松ヶ丘7号橋	松ヶ丘2丁目2号線	焼山松ヶ丘1丁目	2.3	6.5	1969	平成28年度	III				△	○	
上松ヶ丘3号橋	松ヶ丘2丁目2号線	焼山松ヶ丘2丁目	2.8	4.1	1975	平成28年度	III				△	○	
上松ヶ丘5号橋	松ヶ丘2丁目3号線	焼山松ヶ丘2丁目	3.2	4.1	1976	平成28年度	III				△	○	
セーラー橋	天応西条線	天応西条2丁目	10.8	4.6	1965	平成26年度	III					△	○
観音荘橋	天応西条塩谷線	天応西条3丁目	8.7	6.0	1969	平成27年度	III					△	○
梅木2号橋	汐見1号線	梅木町	4.2	5.1	1966	平成28年度	III		○				
小西橋	吉浦中町2丁目3号線	吉浦中町2丁目	5.0	3.3	1937	平成27年度	III					△	○
鍛冶屋橋	新宮4号線	新宮町	4.1	1.8	1968	平成30年度	III					△	○
下大下橋	東塩屋16号線	東塩屋町	3.2	1.8	1973	平成30年度	III					△	○
上畑4号橋	上畑19号線	上畑町	2.8	1.2	1982	平成30年度	III					△	○
上園橋	中央二河町線	中央4丁目	4.5	23.5	1970	平成29年度	III					△	○
畝行2号橋	東辰川12号線	東辰川町	6.3	1.2	1966	平成30年度	III					△	○
西谷橋	西谷16号線	西谷町	3.0	12.5	1970	平成26年度	III					△	○
浦刈2号橋	宮原11丁目2号線	宮原11丁目	3.0	1.9	1971	平成30年度	III					△	○
長尾橋	音戸高須線	音戸町	9.2	4.8	1958	平成27年度	III					△	○
奥泊1号線1号橋	奥泊1号線	奥泊音戸町	2.4	2.6	1967	平成30年度	III		○				
小深線1号橋	小深線	奥市音戸町	4.0	2.4	1956	平成30年度	III					△	○
佃橋	音戸高須1号線	音戸町南隠渡1丁目	6.4	6.0	1960	平成26年度	III					△	○
大正橋	句碑警固屋線	警固屋2丁目	10.1	11.4	2005	平成29年度	III					△	○
新共橋	警固屋6丁目1号線	警固屋6丁目	7.4	4.1	1970	平成29年度	III					△	○
大白明橋	宇和木峠線	倉橋町字大白明	6.6	4.5	1952	平成28年度	III					△	○
広駅橋	広中町2号線	広中町	8.1	1.9	1965	平成30年度	III					△	○
中大島橋	錦14号線	仁方錦町	2.0	0.8	1968	平成30年度	III					△	○
奥大島橋	錦10号線	仁方錦町	4.3	1.0	1969	平成30年度	III					△	○
塩田橋	仁方本町2丁目6号線	仁方本町2丁目	3.2	0.9	1940	平成30年度	III					△	○
中ヶ原橋	瀧山大河内1号線	安浦町内海北4丁目	12.1	4.4	1976	平成26年度	III					△	○
下向野原上奥条1号橋	下向野原上奥条線	安浦町	5.9	3.1	1960	平成30年度	III					△	○
清川橋	焼山北3丁目2号線	焼山北3丁目	13.4	4.0	1965	平成26年度	III					△	○
下東谷橋	栃原4号線	栃原町字幸向	8.5	3.0	1955	平成30年度	III					△	○
浜田橋	郷原西45号線	郷原町字惣上	84.7	4.5	1950	平成26年度	III					△	○
七丁目橋	警固屋4丁目27号線	警固屋5丁目	3.7	9.0	1957	平成29年度	III				△	○	
花田橋	天応西条2丁目10号線	天応西条2丁目	6.7	4.1	1986	平成27年度	II						△
上城3号橋	中町上城線	吉浦上城町	6.8	9.5	1980	平成26年度	II						△
沖本橋	神賀1号線	吉浦神賀町	5.1	2.1	1963	平成30年度	III						△
北塩屋橋	海岸北塩屋線	東塩屋町	4.0	4.5	1953	平成28年度	III						△
上辰川橋	西惣付2号線	西惣付町	8.2	16.1	1960	平成26年度	III						△
長谷東1号橋	長谷東線	倉橋町字古カリヤ	10.6	2.8	1970	平成26年度	II						△
上延崎橋	阿賀南5丁目6号線	阿賀南6丁目	3.9	2.3	1969	平成27年度	III						△
下日の出橋	古新開4丁目1号線	広横路3丁目	10.5	2.8	1974	平成26年度	II						△
塩焼3号橋	塩焼1丁目13号線	広塩焼1丁目	4.0	2.8	1972	平成27年度	II						△
小田野原橋	岡谷日野泊線	安浦町安登西4丁目	5.7	6.7	1959	平成27年度	III						△
三ツ石橋	焼山環状線	焼山政政3丁目	6.7	13.5	1982	平成26年度	II						△
大郷橋	久俣久筋線補助9号	川尻町原山1丁目13	10.0	3.0	1964	平成26年度	III						△
城神社橋	天応大浜長谷線	弥生町	37.5	5.0	1988	平成29年度	I						△
松葉2号橋	梅木吉浦東本町線	吉浦松葉町	17.8	6.6	1989	平成29年度	II					△	○
大川2号橋	梅木吉浦東本町線	吉浦東本町4丁目	18.0	8.2	1988	平成29年度	II					△	○
新大郷橋	久俣久筋線	川尻町	35.0	10.1	2002	平成26年度	II					△	○
蒲刈橋	宮原11丁目2号線	宮原11丁目	11.6	2.0	1958	平成28年度	II					△	○
宇和木須川5号橋	宇和木須川線	倉橋町字中郷	3.2	4.4	1979	平成28年度	I					△	○
尾立納1号橋	尾立納線	倉橋町尾立	4.6	4.1	1970	平成29年度	II					△	○
上り田橋	宮盛大浦線	蒲刈町宮盛	8.0	3.5	1935	平成29年度	II					△	○
岩橋	広駅裏線	広名田1丁目	4.7	14.2	1966	平成29年度	II					△	○
小長2号線1号橋	小長2号線	豊町大長	10.0	4.2	1971	平成28年度	I						△
北谷1号線1号橋	北谷1号線	豊町大長	4.2	4.3	1973	平成29年度	I						△
下高橋	広郷原線	郷原町字平岩	29.0	5.0	1995	平成26年度	II					△	○
中央橋	宝町本通線	本通4丁目	10.4	40.0	1988	平成29年度	I					△	○
背戸川2号橋	天応大浜長谷線	天応西条2丁目	6.1	13.0	1989	平成27年度	I					△	○
背戸川3号橋	天応西条2丁目12号線	天応西条2丁目	6.5	11.0	1989	平成26年度	I				△	○	
寺谷橋	丸谷8号線	下蒲刈町寺谷	40.0	8.5	1984	平成29年度	II	△	○				
宝橋	幸町海岸線	幸町	58.9	10.5	1961	平成28年度	I				△	○	

※補修対策予定橋梁については、今後の定期点検や補修の実施状況、補修技術の進展、財政事情や社会情勢の変化等を反映し、適宜見直すこととする。

今後の橋梁の定期点検実施年度は次のとおりです。

橋梁名	所在地	橋長 (m)	全幅員 (m)	架設年	点検計画				
					●定期点検				
					R2	R3	R4	R5	R6
寺山川5号橋	吉浦本町2丁目	2	2	1972	●				
小袖2号橋	吉浦中町3丁目	2.07	5.7	1968	●				
中通り橋	吉浦中町2丁目	7	3.5	2004	●				
小西橋	吉浦中町2丁目	5	3.29	1937	●				
栄橋	吉浦東本町2丁目	5.33	2.3	2009	●				
小春橋	吉浦中町2丁目	5.4	3.15	1978	●				
勝利橋	吉浦中町3丁目	7.6	4.35	1953	●				
野中橋	吉浦東本町1丁目	5	4.45	1979	●				
中神賀橋	吉浦東町	4.8	2.55	1956	●				
波多間橋	吉浦東本町2丁目	5.3	7.2	1973	●				
上新出橋	吉浦新出町	5.45	4.3	1974	●				
上宇根橋	吉浦新出町	5.5	1.78	1962	●				
梅木6号橋	大山町	6.1	4.4	1988	●				
吉浦東本町4丁目4号線1号橋	吉浦東本町4丁目	7.8	4	1992	●				
花田橋	天応西条2丁目	6.65	4.12	1986	●				
戸浜橋	川尻町才野谷	4.3	4.6	2020	●				
京佛橋	川尻町森1丁目	9.4	3.4	1961	●				
大見上橋	川尻町久俊1丁目	5.5	3.65	1962	●				
要垣内橋(小川橋)	川尻町久俊1丁目	6.9	5.45	1958	●				
背戸川2号橋	天応西条2丁目	6.1	12.95	1989	●				
伝十原2号橋	天応伝十原町	3.08	3.82	1958	●				
西新宮橋	新宮町	2.75	2.22	1961	●				
魚見橋	新宮町	3.6	3.41	1970	●				
白木橋	新宮町	5.55	2.05	1962	●				
休橋	新宮町	4	2.64	1974	●				
二河橋	西中央1丁目	57.02	20.9	1932	●				
上山手2号橋	山手2丁目	4.55	4.8	1971	●				
上山手3号橋	山手2丁目	4.9	4.65	1976	●				
恵比須橋	本通5丁目	8.5	8.3	1975	●				
上畑橋	上畑町	3.6	1	1977	●				
上畑2号橋	上畑町	3.5	1.2	1975	●				
湯舟橋	清水2丁目	6	4.05	1950	●				
明神橋	中央7丁目	4.9	36.4	1972	●				
宮岡橋	南辰川町	6.9	1.8	1953	●				
久保堂橋	東辰川町	6.1	2	1961	●				
畝行橋	東辰川町	5.8	2	1963	●				
河本橋	東辰川町	7	3.09	1962	●				
中西橋	西惣付町	6.84	1.4	1967	●				
込山迫橋	西惣付町	3.37	1.7	1975	●				
衆楽橋	東中央1丁目	3	7	1971	●				
中継中橋	西谷町	3.8	2	1968	●				
山下橋	吾妻1丁目	3.1	4	1971	●				
上畑橋	上畑町	3.6	4.4	1966	●				

橋梁名	所在地	橋長 (m)	全幅員 (m)	架設年	点検計画 ● 定期点検				
					R2	R3	R4	R5	R6
上畑2号橋	上畑町	3.7	5.1	1962	●				
川原人道橋	東川原石町	27.1	1.5	1970	●				
浜宮橋	下蒲刈町野迫	4.7	4.9	1972	●				
長尾橋	音戸町	9.2	4.75	1958	●				
上昭和橋	阿賀中央8丁目	7.3	3.4	1935	●				
郷原橋	阿賀北7丁目	6.5	4.8	1950	●				
中延崎橋	阿賀南6丁目	3.15	1.98	1967	●				
大正橋	蒲刈町大浦	7.3	4.45	1922	●				
用水橋	広弁天橋町	4.1	4.2	1980	●				
稲荷橋	広古新開6丁目	8.4	4	1951	●				
西三坂地橋	広三芦2丁目	4.4	5.8	1958	●				
下杭本橋	広吉松1丁目	2.7	10.25	1964	●				
中須賀橋	広古新開9丁目	11.8	14.9	2009	●				
緑橋	仁方中筋町	8.5	3.4	1957	●				
薬師橋	仁方中筋町	7.95	3.85	1958	●				
中畑原畑1号橋	安浦町大字中切	8.1	6.2	1980	●				
梶耶橋	安浦町大字中切	9.45	3.9	1957	●				
奥条橋	安浦町安登西4丁目	4.6	4.4	1961	●				
政敵2号橋	焼山桜ヶ丘3丁目	7.5	8	1965	●				
新弁天橋	広中新開3丁目	12.1	18.8	2012	●				
宅垣内橋	汐見町	2.98	7.64	1981		●			
梅木2号橋	梅木町	4.22	5.1	1966		●			
宮花橋	吉浦本町1丁目	4.91	6.8	1985		●			
なみだ橋	吉浦本町2丁目	2.45	3.1	1973		●			
宮川橋	吉浦西城町	2.92	13.5	1979		●			
岩神橋	吉浦松葉町	3.02	3.44	1954		●			
平林橋	吉浦東本町3丁目	3.75	3.64	1951		●			
赤木橋	吉浦新出町	8.7	4.24	1970		●			
梅木7号橋	大山町	5.6	5	1988		●			
上城団地1号橋	吉浦上城町	5.25	8.6	1978		●			
汐見橋	梅木町	6.8	3.4	1994		●			
森立道跨線橋	川尻町川尻	18.1	3.4	1936		●			
久俊跨線橋	川尻町川尻	12.5	4	1979		●			
要垣内橋	川尻町久俊1丁目	6.2	4.1	1948		●			
小畑第1橋	川尻町久筋2丁目	4.2	3.5	1957		●			
岩戸沖橋	川尻町川尻	6.45	5.7	1973		●			
大才橋	川尻町川尻	7.1	4.6	1933		●			
第2百田橋	川尻町川尻	6.3	6	1985		●			
稲恵寺橋	川尻町川尻	8.4	3.25	1961		●			
曲橋	新宮町	4.9	2.76	1972		●			
塩屋橋	海岸3丁目	2.51	4.85	1940		●			
北塩屋橋	東塩屋町	4	4.54	1953		●			
宝橋	幸町	58.92	10.45	1961		●			
柳橋	東中央1丁目	8.5	6	1976		●			

橋梁名	所在地	橋長 (m)	全幅員 (m)	架設年	点検計画 ● 定期点検				
					R2	R3	R4	R5	R6
春日橋	本通7丁目	7.6	6.1	1948		●			
吾妻3号橋	吾妻1丁目	6	4.2	1954		●			
吾妻4号橋	吾妻1丁目	7.1	3.6	1953		●			
吾妻5号橋	吾妻1丁目	3.9	3	1949		●			
特調橋	中央3丁目	3.8	10.7	1951		●			
祝橋	中央5丁目	4.7	8.5	1953		●			
内神鉄管橋	内神町	4.8	7.9	1972		●			
清水橋	清水3丁目	3.9	2.84	1950		●			
源宗橋	清水2丁目	2.9	3.7	1965		●			
源宗3号橋	清水3丁目	3.1	3.8	1954		●			
源宗4号橋	清水3丁目	4.65	3.7	1958		●			
麗人橋	東中央1丁目	4.9	7.2	1966		●			
蔵本橋	東中央2丁目	6.7	6.8	2015		●			
西惣付橋	西惣付町	7	4.1	1954		●			
栄橋	西惣付町	8.5	2.4	1965		●			
西惣付2号橋	西惣付町	7.3	1.5	1962		●			
黒川橋	西惣付町	3.36	4.73	1958		●			
下成橋	伏原1丁目	4.7	10.9	1962		●			
上山田橋	上山田町	3.6	7	1971		●			
寄場橋	西谷町	4.3	3.02	1973		●			
中継下橋	西谷町	3.8	4.44	1957		●			
中継橋	西谷町	3.67	3.01	1969		●			
小川橋	伏原3丁目	2.8	3.3	1966		●			
伏原橋	伏原3丁目	2.35	2.83	1978		●			
下望地橋	望地町	2.3	2.6	1967		●			
望地橋	望地町	2.4	8.4	1963		●			
望地4号橋	望地町	2	3.84	1970		●			
鹿田奥橋	西鹿田2丁目	4.8	1.5	1974		●			
畑橋	東畑1丁目	3	3.96	1953		●			
町新開橋	下蒲刈町町新開	5.9	5.2	1984		●			
野迫橋	下蒲刈町野迫	4	2.8	1987		●			
半田橋	下蒲刈町半田	2.1	2.7	1977		●			
休谷橋	宮原1丁目	2.7	2.65	1933		●			
休川2号橋	宮原1丁目	5.2	3.5	1985		●			
室瀬大谷橋	室瀬町	3.3	2.8	1964		●			
赤崎橋	室瀬町	2.1	4.2	1969		●			
中神原橋	宮原5丁目	3.3	1.9	1973		●			
中神原3号橋	宮原5丁目	4.4	3.6	1971		●			
洗川橋	宮原10丁目	2.5	2.5	1962		●			
洗川2号橋	宮原10丁目	3.7	3.56	1957		●			
蒲刈3号橋	宮原11丁目	3.05	1.87	1975		●			
蒲苺橋	宮原11丁目	11.6	2	1958		●			
畑先奥1号線1号橋	音戸町畑1丁目	4	4.8	1973		●			
畑先奥1号線2号橋	音戸町畑1丁目	3	3.8	1992		●			

橋梁名	所在地	橋長 (m)	全幅員 (m)	架設年	点検計画 ● 定期点検				
					R2	R3	R4	R5	R6
畑先奥1号線3号橋	音戸町畑 1 丁目	4.1	5	1986		●			
岡棟線2号橋	音戸町先奥 3 丁目	3.1	2.6	2020		●			
大尾線2号橋	音戸町先奥 3 丁目	2.4	3.1	2020		●			
早瀬田中線1号橋	音戸町早瀬 1 丁目	26.7	3.5	1973		●			
後迫線1号橋	音戸町	2.2	2.3	1970		●			
渡子陸橋	音戸町渡子 2 丁目	17	4	1978		●			
角小路線1号橋	音戸町	3.45	4.33	1979		●			
中畑線1号橋	音戸町畑 2 丁目	3	2.8	1994		●			
先郷新開4号線1号橋	音戸町波多見 5 丁目	2.4	10.2	1995		●			
弥生橋	音戸町高須 2 丁目	10.45	5.3	2006		●			
上大正橋	警固屋 2 丁目	6.8	4.7	1990		●			
の場3丁目橋	の場 3 丁目	2.4	2.2	1979		●			
板ヶ迫橋	警固屋 7 丁目	5.65	1.25	1968		●			
観音堂橋	警固屋 9 丁目	3.4	3.04	1962		●			
見晴橋	見晴 3 丁目	6.7	3.5	1973		●			
尾立室尾1号橋	倉橋町字観音谷甲	2.85	2.7	1990		●			
尾立室尾2号橋	倉橋町字西浜	2.45	2.2	1985		●			
八百谷上郷4号橋	倉橋町字須川	4.5	3.8	1980		●			
八百谷上郷5号橋	倉橋町字須川	4.8	3	1979		●			
室尾海越1号橋	倉橋町海越	7.5	1.5	1977		●			
東豊浜坊ヶ崎1号橋	倉橋町字東豊浜	5.1	6.7	1968		●			
新町松浜1号橋	倉橋町字新町	5.3	5.5	1999		●			
旭町松浜1号橋	倉橋町字旭町	5.1	3	1968		●			
中田小家石2号橋	倉橋町字中田	7.3	3	1969		●			
大江長谷1号橋	倉橋町字大江	5.9	3.3	1978		●			
大江長谷2号橋	倉橋町字大江	3.5	1.3	1920		●			
宮西平蔭ヶ崎1号橋	倉橋町字津ノ田	2.7	1.75	1972		●			
重生中央1号橋	倉橋町字相之山	4.1	2.6	1980		●			
唐船1号橋	倉橋町上脇	3.2	11	1981		●			
宇和木須川2号橋	倉橋町字名切久保	4.7	4.5	1977		●			
宇和木須川5号橋	倉橋町字中郷	3.2	4.4	1979		●			
須川港1号橋	倉橋町字津ノ田	4.8	5	1978		●			
西宇土中央1号橋	倉橋町字西宇渡本谷下	4	3.5	1990		●			
西宇土中央3号橋	倉橋町字西宇渡本谷下	3.4	2.5	1971		●			
宇和木小家石1号橋	倉橋町字小家石	2.7	2.7	1992		●			
あずま橋	倉橋町字柳	7.4	5.6	1933		●			
大白明橋	倉橋町字大白明	6.6	4.5	1952		●			
大白明東橋	倉橋町字大白明	4	10	1987		●			
西宇渡1号橋	倉橋町字西宇渡	3	4.7	1959		●			
大江1号橋	倉橋町字大江	4	4	1977		●			
尾立西濱1号橋	倉橋町字西濱	6	3.9	1973		●			
下郷橋	阿賀北 8 丁目	5.3	2.14	1967		●			
下平原橋	阿賀北 8 丁目	5.1	1.88	1969		●			
平原橋	阿賀北 8 丁目	4.8	4.1	1929		●			

橋梁名	所在地	橋長 (m)	全幅員 (m)	架設年	点検計画				
					● 定期点検				
					R2	R3	R4	R5	R6
弥生橋	阿賀北 8 丁目	5.2	2.7	1973		●			
郷橋	阿賀北 7 丁目	4.5	2.8	1974		●			
大坪谷橋	阿賀北 4 丁目	6.6	1.7	1978		●			
新畑橋	阿賀北 1 丁目	5.4	3.6	1962		●			
豊高橋	阿賀中央 5 丁目	4.2	8.95	1965		●			
清水谷橋	阿賀北 6 丁目	4.2	3.7	1965		●			
下原橋	阿賀北 5 丁目	2	2.3	1955		●			
上原橋	阿賀北 5 丁目	2	2.5	1957		●			
下八反田橋	阿賀南 5 丁目	7.3	2.48	1970		●			
中八反田橋	阿賀南 5 丁目	6.9	3.95	1962		●			
塩谷橋	阿賀南 6 丁目	4.5	2.06	1997		●			
浜田川橋	阿賀南 8 丁目	3.6	1.6	1972		●			
大入3号橋	阿賀南 8 丁目	3.9	2	1980		●			
下冠崎橋	阿賀南 9 丁目	4.15	20	1973		●			
冠崎観音橋	阿賀南 9 丁目	4.1	9.95	1974		●			
上冠崎橋	阿賀南 9 丁目	2.5	2.7	1976		●			
どんどん橋	阿賀南 5 丁目	6.42	5.12	1985		●			
大入4号橋	阿賀南 8 丁目	4.7	6.32	1990		●			
大入5号橋	阿賀南 8 丁目	2.8	3.4	1986		●			
虹村大橋	阿賀南 1 丁目	245	11.5	2011		●			
刈浜橋	蒲刈町向	5.6	3.6	1964		●			
梶谷橋	蒲刈町向	2.8	4.5	1969		●			
雁田橋	蒲刈町宮盛	7.2	3.6	2003		●			
中谷橋	広大広 1 丁目	3	7.08	1969		●			
上中谷橋	広大広 1 丁目	2.6	10.53	1979		●			
荒采3号橋	広町字ワラビガタン	7.27	4.19	1955		●			
荒采4号橋	広町字ワラビガタン	3	2.46	1976		●			
森川橋	広石内 4 丁目	7.1	3.91	1958		●			
庄司橋	広石内 4 丁目	6.55	1.76	1961		●			
虹村陸橋	広古新開 1 丁目	12.6	23	1973		●			
三坂地3号橋	広町字東三坂地	2.96	3.97	1974		●			
三坂地4号橋	広町字正法地	2.14	2.58	1979		●			
三坂地2号橋	広町字東三坂地	2	3.31	1960		●			
新開2号橋	広大新開 1 丁目	2.7	6.2	1977		●			
新開4号橋	広大新開 2 丁目	2.1	5.34	1972		●			
新開5号橋	広大新開 2 丁目	2	2.06	1983		●			
名田橋	広白岳 1 丁目	5.2	3.35	1980		●			
下免田橋	広白岳 6 丁目	4.38	4.54	1969		●			
中免田3号橋	広白岳 6 丁目	2.85	9.45	1982		●			
中免田2号橋	広白岳 6 丁目	3.2	10	1983		●			
中免田橋	広白岳 6 丁目	3.6	5.9	1958		●			
白岳8号橋	広白岳 6 丁目	3.5	6.67	1980		●			
白石2号橋	広白石 2 丁目	2.9	3.13	1978		●			
中両谷橋	広両谷 1 丁目	2.6	4.93	1958		●			

橋梁名	所在地	橋長 (m)	全幅員 (m)	架設年	点検計画 ● 定期点検				
					R2	R3	R4	R5	R6
船上橋	広両谷3丁目	2.1	4.15	1938		●			
中両谷4号橋	広両谷2丁目	2.7	5.36	1968		●			
上杭本橋	広吉松1丁目	2.8	8.75	1977		●			
上中橋	広吉松2丁目	2.4	6.56	1963		●			
中橋	広吉松2丁目	2	6.96	1999		●			
下中橋	広杭本町	2.25	6.28	1982		●			
小坪峠橋	広小坪1丁目	8.03	2.3	1953		●			
新中須賀橋	広中新開2丁目	9.3	5	1988		●			
徳丸2号橋	広徳丸町	2	3.87	1986		●			
白石3丁目16号線1号橋	広白石3丁目	2.25	6	1998		●			
中迫10号線1号橋	広中迫町	7	7	2004		●			
中迫10号線2号橋	広中迫町	7	5	2004		●			
東郷線1号橋	豊町久比	2.5	5.6	1979		●			
東郷線2号橋	豊町久比	5	4	1994		●			
中道線1号橋	豊町久比	6	5	1982		●			
中道線2号橋	豊町久比	4	5	1988		●			
称名寺線1号橋	豊町久比	3.6	2.7	1980		●			
中大浦線1号橋	豊町大長	2.3	7.55	1967		●			
小長2号線1号橋	豊町大長	10	4.15	1971		●			
南谷線1号橋	豊町大長	7.5	5.05	1970		●			
大久線1号橋	豊町大長	2.3	6	1976		●			
道ノ上線1号橋	豊町久比	2.3	4	1978		●			
桜島線1号橋	豊町久比	4	3.5	1993		●			
丸山線1号橋	豊町久比	3	3.2	1989		●			
内山線1号橋	豊町久比	5.3	3.7	1983		●			
内山線2号橋	豊町久比	5	4.5	1981		●			
内山線3号橋	豊町久比	2.3	4.1	1977		●			
桂線1号橋	豊町久比	2.5	7	1980		●			
日差大浦線1号橋	豊町久比	4.2	3.7	1982		●			
麗線1号橋	豊町久比	2.3	4.2	1981		●			
高田橋	豊町久比	3.6	6.5	1985		●			
南郷橋	豊町久比	3	7.08	1984		●			
大浦橋	豊町久比	4.4	4.88	1983		●			
白方線1号橋	豊町沖友	2.7	3.5	1990		●			
八幡橋	仁方本町1丁目	7.6	3.1	1955		●			
地藏橋	仁方本町1丁目	10.9	1.5	1969		●			
八幡橋	仁方中筋町	4.9	12.45	1993		●			
上江ノ口橋	仁方大歳町	5.35	7.09	1948		●			
中大歳橋	仁方大歳町	4	4.4	1978		●			
下戸田橋	仁方町字戸田西	2.67	5.99	1976		●			
小林橋	仁方宮上町	7	6.5	1991		●			
豊浜3号橋	豊浜町大字大浜	2.8	5.05	1991		●			
豊浜5号橋	豊浜町大字大浜	9	3.6	1995		●			
豊浜6号橋	豊浜町大字大浜	6.5	3.6	1992		●			

橋梁名	所在地	橋長 (m)	全幅員 (m)	架設年	点検計画 ● 定期点検				
					R2	R3	R4	R5	R6
豊浜7号橋	豊浜町大字大浜	5	4	1993		●			
豊浜10号橋	豊浜町大字大浜	2.1	11.5	1990		●			
豊浜13号橋	豊浜町大字大浜	4.9	3.2	1985		●			
大積3号橋	郷原町字大積	3.9	3.67	1978		●			
大積4号橋	郷原町字大積	2.39	2.32	1954		●			
打田ヶ原2号橋	郷原町字打田ヶ原	5	2.15	1969		●			
下長谷橋	郷原町字西長谷	10.2	5.6	1971		●			
古川橋	郷原町字松原	3.97	2.57	1976		●			
古川2号橋	郷原町字松原	3.5	2.28	1978		●			
惣上橋	郷原町字松原	3.28	2.54	1975		●			
惣上2号橋	郷原町字松原	2	4.12	1973		●			
子之浦跨線橋	安浦町三津口	21.5	6.5	1984		●			
升姑橋	安浦町安登東5丁目	4.5	4.2	1933		●			
水尻1号線2号橋	安浦町水尻1丁目	4.3	2.8	1968		●			
日之浦3号1号橋	安浦町大字安登	4.4	3.2	1969		●			
青木橋	安浦町大字女子畑	4	3.8	1963		●			
北平迫北小林1号橋	安浦町	8.4	3	1968		●			
中畑下垣内線1号橋	安浦町中畑	4.7	4.5	1969		●			
引明上奥条1号橋	安浦町	7.1	1.3	1967		●			
上奥条山池1号橋	安浦町安登西4丁目	7.8	4.24	1976		●			
才崎歩道橋	安浦町内海南5丁目	20	3	1998		●			
松ヶ丘3号橋	焼山松ヶ丘1丁目	2.3	6.68	1968		●			
松ヶ丘4号橋	焼山松ヶ丘1丁目	2.3	4.41	1968		●			
松ヶ丘5号橋	焼山松ヶ丘1丁目	2.4	4.63	1968		●			
松ヶ丘6号橋	焼山松ヶ丘1丁目	2.3	4.52	1969		●			
松ヶ丘7号橋	焼山松ヶ丘1丁目	2.3	6.46	1969		●			
滝向橋	焼山ひばりヶ丘町	3.7	5	1973		●			
滝向2号橋	焼山ひばりヶ丘町	2.6	4.93	1973		●			
滝向3号橋	焼山ひばりヶ丘町	2.8	7.75	1973		●			
滝向4号橋	焼山ひばりヶ丘町	2.4	4.6	1973		●			
滝向5号橋	焼山ひばりヶ丘町	2.5	4.2	1974		●			
滝向6号橋	焼山ひばりヶ丘町	2.55	4.51	1974		●			
滝向7号橋	焼山ひばりヶ丘町	3.2	4.16	1974		●			
上松ヶ丘2号橋	焼山松ヶ丘2丁目	2.4	5.01	1975		●			
上松ヶ丘3号橋	焼山松ヶ丘2丁目	2.8	4.14	1975		●			
上松ヶ丘4号橋	焼山松ヶ丘2丁目	2.7	4.64	1976		●			
上松ヶ丘5号橋	焼山松ヶ丘2丁目	3.2	4.1	1976		●			
三ツ石2号橋	焼山中央5丁目	5.5	5.6	1967		●			
下奥条橋	焼山西3丁目	3.2	5.31	1994		●			
奥条橋	焼山西3丁目	2.7	2.96	1955		●			
呉地橋	焼山中央3丁目	9.65	3.7	1975		●			
久次郎原橋	焼山南1丁目	6.2	2.85	1952		●			
久次郎原2号橋	焼山南2丁目	4.7	4.4	1954		●			
涼橋	焼山東4丁目	2.1	4.02	1976		●			

橋梁名	所在地	橋長 (m)	全幅員 (m)	架設年	点検計画 ● 定期点検				
					R2	R3	R4	R5	R6
小越原橋	神山2丁目	2.3	10.1	1955		●			
大島橋	神山1丁目	2.31	1.73	1953		●			
広角橋	焼山町字奥橋	4.05	2.55	1970		●			
広角2号橋	焼山町字奥橋	5.2	2.7	1965		●			
広角3号橋	焼山町字奥橋	4	2.7	1973		●			
泉ヶ丘橋	焼山北3丁目	4.3	10.99	1971		●			
神出橋	苗代町字大歳	9	5.2	1999		●			
橋詰橋	苗代町字八重垣	8.45	5.2	1996		●			
檜原橋	栃原町字幸向	6.9	3.51	1973		●			
馬橋	栃原町字檜和田	5.22	4.03	1966		●			
湯舟橋	栃原町字荒蒔	3.15	2.5	1990		●			
東谷橋	栃原町字荒蒔	3.6	2.94	1956		●			
宮下橋	栃原町字東谷上	2.7	3.6	1951		●			
上宮下橋	栃原町字東谷下	3.85	4.7	1991		●			
鎌ヶ原2号橋	押込6丁目	4	6.1	1970		●			
西小屋橋	焼山北1丁目	4	3.26	1993		●			
奥条橋	焼山西3丁目	3.8	4	1975		●			
兎の口橋	焼山中央1丁目	35.1	19.8	2010		●			
無名橋(632)	焼山桜ヶ丘3丁目	5.1	13.39	1970		●			
政岡橋	焼山中央1丁目	4.3	6.95	1960		●			
政岡歩道橋	焼山中央1丁目	4.6	1.5	1975		●			
政岡側道橋	焼山中央1丁目	4.6	1.1	1981		●			
警固屋さくら橋	警固屋7丁目	12.7	5	2005		●			
梅木大橋	梅木町	132.4	8.25	1983			●		
不動橋	吉浦西城町	4.45	2.45	1954			●		
上城2号橋	吉浦上城町	4.4	3	1970			●		
小袖橋	吉浦中町3丁目	2.4	2.19	1959			●		
新橋	吉浦中町1丁目	8.9	6	1993			●		
大川橋	吉浦東本町2丁目	4.66	1.2	1982			●		
宇根橋	吉浦新出町	4.7	1.4	1956			●		
潭鼓橋	吉浦潭鼓町	2.43	3.32	1938			●		
城神社橋	弥生町	37.5	5	1988			●		
松葉1号橋	吉浦松葉町	18	6.6	1989			●		
松葉2号橋	吉浦松葉町	17.8	6.6	1989			●		
松葉3号橋	吉浦松葉町	36	6.4	1989			●		
大川2号橋	吉浦東本町4丁目	18	8.2	1988			●		
天応西条4丁目1号橋	天応西条4丁目	9.2	2.8	1983			●		
赤子淵橋	川尻町川尻	4.5	4.35	1959			●		
小仁方第2橋	川尻町川尻	2	10.3	1994			●		
神宮橋	川尻町川尻	4	3	1962			●		
おすわ橋	川尻町川尻	7.7	3.6	1984			●		
沖田橋	川尻町川尻	5.5	4.4	1983			●		
中谷橋	川尻町川尻	8.55	6.2	1984			●		
石鎚橋	川尻町川尻	6.4	2.5	1978			●		

橋梁名	所在地	橋長 (m)	全幅員 (m)	架設年	点検計画				
					● 定期点検				
					R2	R3	R4	R5	R6
百田橋	川尻町川尻	4.7	2.8	1995			●		
後懸橋	川尻町川尻	6.5	4.3	1992			●		
上畑橋	川尻町川尻	4.8	3.2	1959			●		
上畑平野橋	川尻町川尻	4.7	2.8	1985			●		
朝帰橋	川尻町川尻	7.2	2.7	1996			●		
丸沖橋	川尻町川尻	8.9	3.8	1985			●		
小畑第2橋	川尻町川尻	4	7.3	1989			●		
向田橋	川尻町川尻	6.4	3	1987			●		
久筋下条第1橋	川尻町川尻	6.6	3.1	1988			●		
縄繰第2橋	川尻町川尻	5.7	3	1978			●		
水落第2橋	川尻町小用	4.4	7.7	1958			●		
水落第3橋	川尻町小用	3.7	3.6	1989			●		
水落第4橋	川尻町小用	3.3	5.4	1963			●		
下水ヶ迫橋	新宮町	6	1.5	1965			●		
かもめ橋	海岸1丁目	80.54	12	1971			●		
かもめ歩道橋	海岸1丁目	93.99	3.9	1953			●		
新栄橋	三条3丁目	63.3	19.2	1999			●		
三津田橋	山手1丁目	44.44	15.97	1960			●		
大平橋	山手1丁目	38.4	2.3	2000			●		
二河峡橋	上二河町	28.1	4.5	1970			●		
亀山橋	幸町	33.6	20	1980			●		
堺橋	中通1丁目	30	15.96	1932			●		
小春橋	中通2丁目	33.2	12	1990			●		
五月橋	中通2丁目	25.4	25	1989			●		
花見橋	中通3丁目	32.8	11.8	1980			●		
弥生橋	中通4丁目	20.06	9.75	1982			●		
中央橋	本通4丁目	10.4	40	1988			●		
東雲橋	本通6丁目	2.6	5.25	1957			●		
新星橋	伏原1丁目	6.7	4.1	1955			●		
東畑橋	東畑1丁目	3	4.4	1955			●		
舟生橋	上畑町	2.9	6	1965			●		
公園橋	中央3丁目	3.6	5.9	1967			●		
上園橋	中央4丁目	4.5	23.5	1970			●		
清流橋	東片山町	3.9	3.5	1962			●		
内神横貫橋	内神町	4.3	2.7	1964			●		
今西2号橋	中央3丁目	2.9	6.3	1968			●		
御幸橋	内神町	2.35	4	1932			●		
清水3号橋	清水3丁目	4.6	2	1956			●		
和庄橋	本町	3.3	3.1	1963			●		
上和庄橋	八幡町	2.45	2.8	1952			●		
辰美橋	東辰川町	6	3.4	1955			●		
二ツ橋	西惣付町	6.6	1.6	1964			●		
長ノ木橋	長ノ木町	2	3.8	1935			●		
西教寺橋	畝原町	2.8	2.8	1965			●		

橋梁名	所在地	橋長 (m)	全幅員 (m)	架設年	点検計画				
					● 定期点検				
					R2	R3	R4	R5	R6
西教寺2号橋	畝原町	2.5	5.2	1974			●		
西鹿田橋	西鹿田1丁目	2.2	2	1958			●		
上山田鉄管橋	上山田町	3.5	3.4	1972			●		
竹岡橋	西谷町	5.2	3.24	1965			●		
望地6号橋	望地町	2.8	0.9	1969			●		
伝十原5号橋	天応伝十原町	143.1	6.5	1995			●		
塩浜新開橋	下蒲刈町梅崎	4.9	3.2	1979			●		
寺谷橋	下蒲刈町寺谷	40	8.5	1984			●		
新開橋	下蒲刈町見戸代	26.7	7	1985			●		
塩浜橋	下蒲刈町下島	24	7	1999			●		
伝十原3号橋	天応伝十原町	2.75	8.1	1961			●		
休川3号橋	宮原1丁目	5.2	1.9	1978			●		
室瀬新池2号橋	室瀬町	3.8	3	1995			●		
室瀬新池3号橋	室瀬町	2.1	6.7	1968			●		
赤崎2号橋	室瀬町	3.5	2.15	1979			●		
室瀬橋	室瀬町	4.85	4.1	1950			●		
中神原2号橋	宮原5丁目	3.3	1.9	1956			●		
上神原橋	神原町	5.4	3.03	1952			●		
奥林橋	神原町	4.2	3.6	1954			●		
下権暮ヶ谷橋	神原町	4.9	2.21	1981			●		
仁井屋2号線1号橋	音戸町	2.9	1.8	1959			●		
畑先奥1号線4号橋	音戸町畑3丁目	4.1	2.6	1979			●		
上畑線1号橋	音戸町畑1丁目	3.9	3.1	1990			●		
下畑線1号橋	音戸町畑2丁目	2.1	4.5	1977			●		
鈍田土井線1号橋	音戸町畑3丁目	3.1	2.1	1968			●		
鈍田土井線2号橋	音戸町大字音戸	4.1	2	1994			●		
国谷中谷線1号橋	音戸町	4.6	5	2000			●		
国谷中谷線2号橋	音戸町先奥1丁目	5.8	3	1999			●		
岡棟線1号橋	音戸町先奥3丁目	2.3	6.7	2020			●		
土井線1号橋	音戸町	2.37	2.1	1963			●		
黄幡線2号橋	音戸町	3.25	3.3	1984			●		
黄幡線5号橋	音戸町	3.75	3.1	1971			●		
田ノ浦線1号橋	音戸町波多見9丁目	3	3.7	1964			●		
西新開中道線1号橋	音戸町畑1丁目	10.7	2.9	2010			●		
畑有清線1号橋	音戸町畑3丁目	5.9	6.5	1976			●		
渡子本通線1号橋	音戸町渡子3丁目	3.2	3.95	1974			●		
渡子本通線2号橋	音戸町渡子1丁目	2.3	3.5	1970			●		
竹田新開5号線1号橋	音戸町波多見2丁目	2.8	5.8	1977			●		
先郷新開5号線1号橋	音戸町波多見5丁目	2.7	4.8	1992			●		
黄幡線3号橋	音戸町	3.8	2.2	1981			●		
黄幡線4号橋	音戸町	2.3	5.68	1980			●		
天神橋	音戸町高須2丁目	18	5.3	2004			●		
大正橋	警固屋2丁目	10.1	11.41	2005			●		
いそがめ下橋	的場2丁目	3.6	1.32	1968			●		

橋梁名	所在地	橋長 (m)	全幅員 (m)	架設年	点検計画				
					● 定期点検				
					R2	R3	R4	R5	R6
的場2号橋	的場1丁目	2.3	1	1971			●		
新共橋	警固屋6丁目	7.44	4.1	1970			●		
奥新共橋	警固屋6丁目	3.75	4.68	1967			●		
鍋大川橋	警固屋4丁目	21.6	16.7	1988			●		
本浦尾立1号橋	倉橋町字新町	4.3	4.6	1974			●		
本浦尾立2号橋	倉橋町字才ノ木	4.7	5.1	1971			●		
室尾袋ノ内1号橋	倉橋町字室尾	4	2.5	1982			●		
室尾大迫2号橋	倉橋町字望	3.4	2.5	1970			●		
八百谷上郷2号橋	倉橋町字有居	6.5	3.2	1981			●		
八百谷上郷3号橋	倉橋町字河内	4.9	3.3	1975			●		
中田橋	倉橋町字中田	9.6	4.5	1967			●		
宇和木須川1号橋	倉橋町字草卸	2.9	7.8	1976			●		
宇和木須川3号橋	倉橋町字大谷	5.2	3.9	1968			●		
宇和木須川4号橋	倉橋町字大谷	6	4.1	1978			●		
寒那1号橋	倉橋町字寒那	2.2	6.3	1982			●		
寒那4号橋	倉橋町字寒那	2.1	5.2	1984			●		
須川橋	倉橋町字津ノ田	17	5.1	1978			●		
西宇土中央2号橋	倉橋町字西宇渡本谷下	3.1	3	1989			●		
宇和木小家石2号橋	倉橋町字中田	7.4	2.8	1991			●		
新町西豊浜1号橋	倉橋町字新町	4.2	5.1	1992			●		
新町西豊浜2号橋	倉橋町字新町	4	5.4	1992			●		
新町西豊浜3号橋	倉橋町字森町	2.65	5.3	1993			●		
尾立納1号橋	倉橋町尾立	4.6	4.1	1970			●		
豊栄橋	阿賀南3丁目	27.1	15.03	1966			●		
大谷橋	阿賀中央9丁目	22	5.02	1984			●		
上り田橋	蒲刈町宮盛	8	3.5	1935			●		
宮田大橋	蒲刈町大浦	10.5	5.5	2000			●		
日の出橋	広古新開4丁目	134.1	4.7	1977			●		
常盤橋	広古新開4丁目	126	20.09	1985			●		
大広橋	広大広2丁目	106.3	4.12	2020			●		
真光寺橋	広大広2丁目	105.6	2.65	2020			●		
西横路橋	広横路2丁目	5.7	3.43	1967			●		
白岳4号橋	広白岳4丁目	4.1	4.8	1969			●		
相生橋	広名田1丁目	16.7	16.03	1989			●		
岩樋橋	広名田1丁目	4.7	14.2	1966			●		
西小坪橋	広小坪1丁目	13.7	9.8	1974			●		
中須賀川支線橋	広横路4丁目	2.4	2.93	1987			●		
白石2丁目2号線1号橋	広白石2丁目	2.65	6	1998			●		
北谷1号線1号橋	豊町大長	4.2	4.3	1973			●		
常盤橋	仁方錦町	14.4	6	1975			●		
見通橋	仁方棧橋通	16.72	2.6	1965			●		
中筋橋	仁方中筋町	5.9	4.8	1970			●		
豊浜1号橋	豊浜町大字斉島	2.7	3.1	1988			●		
豊浜2号橋	豊浜町大字斉島	2	1.6	1978			●		

橋梁名	所在地	橋長 (m)	全幅員 (m)	架設年	点検計画				
					● 定期点検				
					R2	R3	R4	R5	R6
豊浜4号橋	豊浜町大字大浜	3.9	4.2	1996			●		
豊浜8号橋	豊浜町大字大浜	3.9	6.3	1994			●		
豊浜9号橋	豊浜町大字大浜	3	3.5	1997			●		
豊浜11号橋	豊浜町大字大浜	4.8	6.3	1980			●		
豊浜12号橋	豊浜町大字大浜	2	4	1982			●		
豊浜18号橋	豊浜町大字豊島	4.4	4	1989			●		
むろきはら橋	豊浜町大字豊島	126.2	3.5	1975			●		
丸子橋	郷原町字丸子	32.3	5.2	2002			●		
向角橋	郷原町字丸子	21.7	6.2	1980			●		
石田橋	郷原町字西神田	20.4	4.5	2001			●		
中石橋	郷原町字西神田	23.5	4.2	2002			●		
打田ヶ原橋	郷原町字一ツ石	19.1	4.2	2003			●		
下地蔵平橋	郷原町字ミノカヤ	5	5.2	1988			●		
奥田橋	郷原町字西神田	23.8	7.7	2003			●		
郷原西56号線1号橋	郷原町字山王	3.6	3.6	1995			●		
共済橋	安浦町内海北7丁目	30.1	3.9	1954			●		
石ヶ鼻橋	安浦町大字原畑	13.4	5.5	1972			●		
市原大橋	安浦町大字中畑	37	6.5	1982			●		
郷橋	安浦町大字内海	17.9	4.1	1972			●		
才崎橋	安浦町内海南5丁目	21.3	4	1969			●		
北石佛橋	安浦町大字安登	11.7	5.5	1989			●		
中跡条久多田1号橋	安浦町安登	2	9	1960			●		
原畑内平1号橋	安浦町内平	2.5	3	1967			●		
正立寺平畑1号橋	安浦女子畑	5.5	3.3	1973			●		
舟木竹之鼻1号橋	安浦女子畑	4.1	3.7	1971			●		
舟木橋	安浦町女子畑	4.9	4.4	1965			●		
甲牛亀橋	安浦町女子畑	2.1	5	1961			●		
男垣内橋	安浦町大字女子畑	5	5	1974			●		
水尻1号線1号橋	安浦町水尻1丁目	2.3	3.6	1966			●		
水尻1号線3号橋	安浦町水尻1丁目	4.9	4.9	1970			●		
子の浦橋	安浦町三津口	2.9	3.3	1965			●		
入後迫橋	安浦町三津口字子之浦	5	2.5	1962			●		
子之浦2号線1号橋	安浦町三津口字内後迫	3.2	4.4	1971			●		
日之浦1号線1号橋	安浦町安登字北石佛	4.5	5.1	1965			●		
日之浦1号線2号橋	安浦町大字安登	2.2	2.25	1952			●		
三津口33号線1号橋	安浦町三津口1丁目	2.5	5.7	1962			●		
三津口33号線2号橋	安浦町三津口1丁目	3.4	4	1978			●		
三津口33号線3号橋	安浦町大字三津口	3.4	4.1	1961			●		
三津口33号線4号橋	安浦町大字三津口	3.8	5.8	1963			●		
赤谷橋	安浦町内海南4丁目	15.5	3.6	1973			●		
才崎赤仁田1号橋	安浦町内海	2.3	4	1975			●		
大新開南沖2号橋	安浦町内海	2.1	2.7	1981			●		
永代橋	安浦町内海南2丁目	15	3.5	1960			●		
浦尻北頓原1号橋	安浦町内海	4.2	4.9	1983			●		

橋梁名	所在地	橋長 (m)	全幅員 (m)	架設年	点検計画 ● 定期点検				
					R2	R3	R4	R5	R6
バイパス大歳1号橋	安浦町内海	3.8	3.9	1976			●		
内海中畑1号橋	安浦町内海	3	3.2	1966			●		
内海中畑2号橋	安浦町中畑	4.7	3	1969			●		
滝山大河内1号線1号橋	安浦町内海	3	3.2	1966			●		
瀧山橋	安浦町内海字滝山	2.8	3.2	1957			●		
八千代橋	安浦町中央2丁目	17.6	5.6	1937			●		
内海大橋	安浦町内海南1丁目	16.2	6.1	1935			●		
赤仁田橋	安浦町大字中切	14.5	9.7	1939			●		
頓原橋	安浦町内海北4丁目	18	3.5	1971			●		
女垣内1号線1号橋	安浦町	5.3	4.1	2020			●		
女垣内橋	安浦町大字女子畑	3.3	3.5	1968			●		
青木原寺迫1号橋	青木原寺迫1号橋	3.9	3	1952			●		
長迫順境谷1号橋	安浦町大字女子畑	4	2.8	1960			●		
円ヶ谷橋	安浦町女子畑	5.8	2.5	2010			●		
竹ヶ平舟木1号橋	安浦町赤向坂字竹ヶ向	4.5	3.7	1969			●		
竹ヶ平上之前1号橋	安浦町赤向坂字竹ヶ平	6.6	2.8	1980			●		
中畑2号線1号橋	安浦町下垣内字才之原	5.5	2.1	1984			●		
中畑3号線1号橋	安浦町大字中畑	5.7	2.9	2020			●		
阿計迫小橋谷1号橋	安浦町大字中畑	5.1	2.1	1982			●		
小学校橋	安浦町中畑	5.1	2.4	1960			●		
山田谷橋	安浦町大字中畑	4.5	2.9	1959			●		
野呂川ダム打田ヶ原1号橋	安浦町中畑	2.3	4	1969			●		
野呂川橋	安浦町大字中畑	20.8	4	1973			●		
内平1号線1号橋	安浦町内平	3.5	3	1963			●		
内平1号線4号橋	安浦町内平	2.9	3	1979			●		
尾和首向垣内1号橋	安浦町内平	2.1	6.4	1982			●		
反り小屋谷1号橋	安浦町内平	4.5	3.2	1950			●		
東麻島梶耶1号橋	安浦町大字中切	2.8	3.5	1965			●		
野呂山2号線1号橋	安浦町中畑	2.7	7.4	1970			●		
中畑4号線1号橋	安浦町中畑字大島	5	3.2	1972			●		
内平5号線1号橋	安浦町内平	3.5	3.1	1975			●		
赤向坂4号線1号橋	安浦町赤向坂字檜谷	3	3.8	2020			●		
下向野原岡谷1号橋	安浦町安登西3丁目	5.6	3	1962			●		
山池見行1号橋	安浦町安登西10丁目	5.4	2.2	1970			●		
岡西橋	安浦町安登東1丁目	3.6	2.5	1965			●		
カンノヲフク山立垣1号橋	安浦町大字安登	3.5	3.1	1968			●		
上奈良津立垣3号橋	安浦町大字安登	2.2	2.7	2020			●		
塩谷団地3号線1号橋	安浦町大字安登	2.2	6.5	1980			●		
日野浦塩谷1号橋	安浦町大字安登	2	3.9	1975			●		
松ヶ丘橋	焼山ひばりヶ丘町	31.4	9.75	1995			●		
栄橋	焼山西3丁目	29.1	6.5	1984			●		
上篠橋	焼山中央2丁目	30	6.2	1989			●		
原垣内橋	焼山北1丁目	23.55	7.41	1990			●		
一ノ瀬橋	焼山北1丁目	30.2	6.2	1989			●		

橋梁名	所在地	橋長 (m)	全幅員 (m)	架設年	点検計画				
					● 定期点検				
					R2	R3	R4	R5	R6
押込大橋	焼山押込5丁目	38.8	7.9	1978			●		
勤住橋	焼山中央2丁目	45	8.8	1972			●		
労福橋	焼山中央5丁目	12.5	8.5	1988			●		
松村橋	焼山東4丁目	4.15	6.67	1976			●		
槇原橋	焼山北3丁目	2.6	2.75	1954			●		
変電橋	焼山北3丁目	4	3.8	1955			●		
下西小屋橋	焼山宮ヶ迫1丁目	5.3	2.6	1988			●		
焼山南2丁目4号線1号橋	焼山南2丁目	3.85	3.6	1994			●		
焼山中央1号橋	焼山北1丁目	22.84	16	1999			●		
焼山中央2号橋	焼山中央3丁目	21.1	17.87	1999			●		
昭和橋	焼山桜ヶ丘3丁目	38	12.8	2000			●		
新稲荷橋	広古新開1丁目	14.5	17.2	2002			●		
長谷橋2(県：長谷橋(306603))	郷原町字打田ヶ原	36.5	9.57	1955			●		
郷原西61号線1号橋 (県：無)	郷原町字一ノ松光山	5.5	6.85	1947			●		
郷原西29号線跨道橋	郷原町新堂平	14.4	4	2012			●		
仁方本町2丁目9号線1号橋	仁方本町2丁目	2.5	4.7	2013			●		
阿賀中央西畑線3号橋	阿賀北6丁目	4	18	1936			●		
阿賀中央5丁目15号線1号橋	阿賀中央5丁目	2	7.6	2014			●		
安浦町中央2丁目1号線1号橋	安浦町中央2丁目	2.2	11.3	2014			●		
白石2丁目7号線1号橋	広白石2丁目	2.5	13.8	2014			●		
白石2丁目7号線2号橋	広白石2丁目	2.1	7.3	2014			●		
大広橋側道橋	広大広2丁目	106	3	1988			●		
弁天橋側道橋	広弁天橋町	9.95	2	1985			●		
仙兵衛橋(新多賀谷橋)	広古新開7丁目	8.2	8	2014			●		
春日橋	蒲刈町向	4.2	3.4	1958			●		
北奥橋	蒲刈町向	2.8	3.9	1956			●		
南隠渡1号橋	音戸町南隠渡1丁目	18.3	18.5	2008			●		
橋谷線1号橋	豊浜町大浜	2.7	3	1980			●		
水尻10号線1号橋	安浦町水尻1丁目	3.92	8.2	2008			●		
原畑内平線2号橋	安浦町内平	3.13	5	2010			●		
宮原2丁目10号線1号橋	宮原2丁目	2.7	6	2011			●		
焼山西3丁目14号線1号橋	焼山西3丁目	2.9	17	2008			●		
七丁目橋	警固屋5丁目	3.7	9	1957			●		
梅木4号橋	梅木町	4.35	1.8	1953				●	
立花橋	吉浦宮花町	3.15	2.2	1962				●	
宮橋	吉浦宮花町	4.58	1.82	1955				●	
月見橋	吉浦本町1丁目	4.4	1.8	1957				●	
西城橋	吉浦本町2丁目	3.27	1.7	1978				●	
春名橋	吉浦本町3丁目	3.85	1.65	1961				●	
こよし橋	吉浦岩神町	3.85	1.2	1958				●	
城山橋	吉浦松葉町	6	2.57	1968				●	
下岩神橋	吉浦松葉町	4	1.2	1972				●	
寺山川2号橋	吉浦本町1丁目	2.1	3.7	2013				●	
岩神2号橋	吉浦岩神町	2.25	1.45	1975				●	

橋梁名	所在地	橋長 (m)	全幅員 (m)	架設年	点検計画				
					● 定期点検				
					R2	R3	R4	R5	R6
昭和橋	吉浦中町1丁目	7.8	5.2	2000				●	
下勝利橋	吉浦中町2丁目	6.55	2.4	1976				●	
下中島橋	吉浦東本町2丁目	6.1	1.19	1958				●	
中島橋	吉浦東本町3丁目	6.45	2	1952				●	
下平林橋	吉浦東本町3丁目	4	2.05	1962				●	
沖本橋	吉浦神賀町	5.1	2.05	1963				●	
神賀橋	吉浦東本町2丁目	4.4	3.15	1921				●	
上神賀橋	吉浦神賀町	4.3	1.3	1971				●	
新出橋	吉浦新出町	7.4	1.2	1978				●	
中新出橋	吉浦新出町	6.2	1.3	1976				●	
潭鼓2号橋	吉浦潭鼓町	2.4	1	1956				●	
山田橋	天応西条3丁目	4.9	2.2	1956				●	
東條橋	天応東久保1丁目	2.15	2.87	1966				●	
駅裏橋	川尻町川尻	9	2.7	1965				●	
小畑第3橋	川尻町川尻	3	7	2007				●	
小畑第4橋	川尻町川尻	3.7	4.5	1993				●	
縄繰第1橋	川尻町川尻	4.5	2.3	1985				●	
久筋下条第2橋	川尻町川尻	4	2.7	1971				●	
東條2号橋	天応東久保1丁目	2.1	2.7	1972				●	
鍛冶屋橋	新宮町	4.12	1.8	1968				●	
中水ヶ迫橋	新宮町	2.4	1.9	1928				●	
上水ヶ迫橋	新宮町	6.45	1.5	1955				●	
下大下橋	東塩屋町	3.15	1.8	1973				●	
大下橋	西川原石町	2.5	1.55	1948				●	
東塩屋橋	西川原石町	2.3	2	1968				●	
両城橋	両城2丁目	3	1.05	1965				●	
西愛宕橋	西愛宕町	2.08	1.28	1957				●	
東三津田橋	東三津田町	7.6	1.1	1950				●	
中山手橋	山手1丁目	3.9	0.92	1973				●	
吾妻2号橋	本通8丁目	6.2	1.8	1950				●	
吾妻6号橋	吾妻1丁目	4	1.2	1973				●	
上畑3号橋	上畑町	3.4	1.2	1971				●	
上畑4号橋	上畑町	2.8	1.2	1982				●	
上畑5号橋	上畑町	2.9	0.9	1984				●	
役所橋	中央3丁目	5.7	24.6	1970				●	
上井手橋	上内神町	8.4	3	1973				●	
源宗2号橋	清水3丁目	2.2	1.2	1941				●	
川崎橋	中央7丁目	5.1	5.95	1971				●	
染屋橋	東中央4丁目	6.1	2	1962				●	
畝行2号橋	東辰川町	6.3	1.2	1966				●	
中新地橋	西惣付町	6.7	3.3	1962				●	
伏原橋	伏原2丁目	5.5	5.9	1959				●	
成龍橋	本通7丁目	4	5.4	1959				●	
上成橋	吾妻1丁目	3.8	3.7	1954				●	

橋梁名	所在地	橋長 (m)	全幅員 (m)	架設年	点検計画				
					● 定期点検				
					R2	R3	R4	R5	R6
望地2号橋	望地町	2.5	1	1975				●	
望地3号橋	望地町	2	1.05	1978				●	
望地5号橋	望地町	2	1.6	1977				●	
鹿田橋	西鹿田2丁目	2	0.95	1979				●	
鹿田2号橋	西鹿田2丁目	2	1.8	1968				●	
上畑3号橋	上畑町	2.5	1	1980				●	
下両城橋	三条3丁目	2.9	4	1988				●	
東畑1丁目17号線1号橋	東畑1丁目	3.7	1	1993				●	
住吉橋	下蒲刈町住吉	3.3	7.1	1962				●	
御坊迫橋	下蒲刈町御坊迫	5.5	1	1981				●	
空城橋	下蒲刈町見揚	3.1	3.1	1981				●	
見揚橋	下蒲刈町見揚	2.7	1	1978				●	
井之尻橋	下蒲刈町井之尻	5.8	3	1968				●	
西ヶ窪橋	下蒲刈町大地蔵	2.3	0.8	1973				●	
地蔵橋	神原町	6.2	2.55	1972				●	
蒲刈2号橋	宮原1丁目	3	1.88	1971				●	
青山6号線1号橋	青山町	3.6	2	1993				●	
青山7号線1号橋	青山町	4.2	2.1	1994				●	
前菅原線1号橋	呉市音戸町	4.1	2.8	1983				●	
奥迫1号線1号橋	呉市音戸町	2.4	2.6	1967				●	
黄幡線1号橋	呉市音戸町	2.3	2.5	1967				●	
請石線1号橋	呉市音戸町	2.3	2.4	1954				●	
小深線1号橋	呉市音戸町	4	2.4	1956				●	
先郷新開3号線1号橋	音戸町波多見5丁目	2.2	5.9	1996				●	
的場2丁目橋	的場2丁目	3.3	1	1972				●	
的場橋	的場1丁目	2.4	1.65	1974				●	
見の越橋	警固屋7丁目	3.15	1.7	1977				●	
西ヶ迫橋	警固屋9丁目	2.9	0.8	1956				●	
本浦尾立3号橋	倉橋町字井目木	2.4	1.3	1963				●	
八百谷上郷1号橋	倉橋町字須川	7	4.75	1982				●	
釣士田本線1号橋	倉橋町字岩木	2.7	2.2	1962				●	
重極1号橋	音戸町字重極	5.7	1.7	1963				●	
相之山1号橋	倉橋町字相之山	3.5	1.4	1965				●	
上田中橋	阿賀中央2丁目	5.5	1.55	1972				●	
中郷橋	阿賀北8丁目	4.15	1.3	1974				●	
薫橋	阿賀北1丁目	5.8	3.5	1938				●	
先小倉橋	阿賀中央4丁目	2.75	1.24	1981				●	
上清水谷橋	阿賀北6丁目	4.2	1.8	1963				●	
三ツ池橋	阿賀北3丁目	2.2	2	1981				●	
上薫橋	阿賀北1丁目	2.3	1.2	1968				●	
大入2号橋	阿賀南8丁目	6.5	4.5	1959				●	
阿賀中央2丁目7号1号橋	阿賀中央2丁目	9.8	1.57	2000				●	
赤土橋	蒲刈町向	3.5	3	1978				●	
大坪橋	蒲刈町田戸	3.9	5.4	1965				●	

橋梁名	所在地	橋長 (m)	全幅員 (m)	架設年	点検計画					
					● 定期点検					
					R2	R3	R4	R5	R6	
雁河橋	蒲刈町宮盛	2.7	8.95	1976				●		
横路川橋	広横路2丁目	2	1.69	1930				●		
荒采5号橋	広町字金迫	3.3	3	1977				●		
下三坂地橋	広塩焼1丁目	6.82	4	1966				●		
広駅橋	広中町	8.1	1.85	1965				●		
白石橋	広白石3丁目	4.7	1.15	1975				●		
中両谷3号橋	広両谷2丁目	3.49	1.2	1965				●		
下小坪橋	広小坪1丁目	7.3	5.5	1973				●		
下小坪2号橋	広小坪1丁目	7.3	5.5	1974				●		
中横路橋	広横路2丁目	6.2	3.6	1955				●		
天神橋	豊町沖友	2.1	3.5	1973				●		
上明神橋	仁方中筋町	9	1.8	1974				●		
下大畠橋	仁方錦町	2.4	0.85	1973				●		
中大畠橋	仁方錦町	2	0.75	1968				●		
上大畠橋	仁方錦町	2.3	1.1	1971				●		
奥大畠橋	仁方錦町	4.3	1	1969				●		
石休橋	仁方中筋町	4.8	1.87	1972				●		
塩田橋	仁方本町2丁目	3.2	0.9	1940				●		
下大歳橋	仁方大歳町	6.1	1.7	1988				●		
上大歳橋	仁方大歳町	2	1.25	1969				●		
戸浜橋	仁方町字川尻越新開	9	2	1970				●		
下西橋	天応西条1丁目	6.8	1.8	1955				●		
長谷橋	郷原町字西長谷	8.4	4.4	1962				●		
地藏平橋	郷原町字ミノカヤ	4.95	7.7	1977				●		
三津口4号線1号橋	安浦町	3.2	1.5	1958				●		
三津口5号線1号橋	安浦町	6	2	1933				●		
女垣内1号線2号橋	安浦町	3	3.5	1959				●		
隠地橋	安浦町	9.3	4	1982				●		
新小屋橋	安浦町	3.7	1.95	1959				●		
山田谷公民館1号橋	安浦町	4.4	1.9	1956				●		
山田谷公民館2号橋	安浦町	3.5	1.9	1951				●		
原筋向条1号橋	安浦町	3.6	1.8	1959				●		
下向野原上奥条1号橋	安浦町	5.9	3.1	1960				●		
岡谷下橋	安浦町	4.5	1.6	1935				●		
安登12号線1号橋	安浦町	3.6	2.1	1971				●		
安登12号線2号橋	安浦町	3.3	2.1	1959				●		
上奈良津立垣1号橋	安浦町	2.1	2.9	1927				●		
上奈良津カンノフク山1号橋	安浦町	2.3	4	1963				●		
松田中跡条1号橋	安浦町	3.3	2	1935				●		
山池上奥条1号橋	安浦町	7.4	2	1974				●		
上松ヶ丘橋	焼山松ヶ丘2丁目	2.4	6	1975				●		
下東谷橋	栃原町字幸向	8.5	3	1955				●		
両谷1丁目2号線1号橋	広両谷1丁目	3.5	5.42	2003				●		
伝十原橋	天応伝十原町	3.36	3.33	1966					●	

橋梁名	所在地	橋長 (m)	全幅員 (m)	架設年	点検計画				
					● 定期点検				
					R2	R3	R4	R5	R6
観音荘橋	天応西条3丁目	8.65	6	1969					●
汐見橋	汐見町	5.09	5.25	1959					●
梅木橋	梅木町	4.4	2.1	1974					●
梅木3号橋	梅木町	3.91	2.5	1957					●
梅木5号橋	梅木町	2.52	6.6	1965					●
梅木8号橋	大山町	4.73	2.61	1961					●
狩留賀橋	狩留賀町4丁目	6	7.28	1973					●
宮扇橋	吉浦本町1丁目	4.35	3.18	1967					●
八幡橋	吉浦本町2丁目	2.75	16.7	1960					●
八幡2号橋	吉浦本町2丁目	3	9.8	1966					●
秋風橋	吉浦岩神町	4.5	2.2	1958					●
上城橋	吉浦上城町	5.5	2.96	1963					●
上城3号橋	吉浦上城町	6.8	9.46	1980					●
寺山川橋	吉浦本町1丁目	2.85	3.7	2004					●
寺山川3号橋	吉浦本町1丁目	2.15	4.96	1967					●
寺山川4号橋	吉浦本町1丁目	2.07	4.45	1958					●
本川橋	吉浦新町1丁目	10.04	9.6	1954					●
下神賀橋	吉浦新町2丁目	5.85	8.95	1967					●
下神賀歩道橋	吉浦新町2丁目	6.2	1.18	1981					●
寺山川6号橋	吉浦中町3丁目	5	8.8	1988					●
上城団地2号橋	吉浦上城町	6.15	9.72	1979					●
吉浦東本町2号橋	吉浦東本町4丁目	15	6.8	1990					●
背戸川橋	天応西条2丁目	5.2	2.7	1971					●
栄橋	川尻町久俊1丁目	9.4	4.1	1992					●
庄田橋	川尻町川尻	6	4.5	1975					●
江の川橋	川尻町川尻	15.8	5.1	1973					●
光明寺橋	川尻町川尻	9.15	7	1965					●
栄家敷橋	川尻町川尻	11	3	1980					●
昭和橋	川尻町川尻	5.7	7.8	1970					●
久俊沖橋	川尻町川尻	15.8	1.2	1985					●
新大見上橋	川尻町川尻	10	9.3	1985					●
新大郷橋	川尻町	35	10.1	2002					●
大郷橋	川尻町原山1丁目13	10	3	1964					●
甲手橋	天応西条4丁目	12.5	5.17	1987					●
背戸川3号橋	天応西条2丁目	6.5	11.02	1989					●
伝十郎4号橋	天応西条2丁目	12.6	5	1996					●
良い子橋	新宮町	15.35	1.6	1959					●
山手橋	中央4丁目	42.1	12.76	1988					●
上山手橋	二河町	40.1	9.36	1955					●
工水橋	二河峡町	6.3	10.49	1963					●
滝見橋	二河峡町	4.1	9	1972					●
小滝橋	二河峡町	3.9	3.5	1957					●
楓橋	中通3丁目	30.4	20.45	1991					●
二重橋	中通4丁目	10.3	10.6	1971					●

橋梁名	所在地	橋長 (m)	全幅員 (m)	架設年	点検計画				
					● 定期点検				
					R2	R3	R4	R5	R6
巴橋	中通4丁目	8.5	9.31	1976					●
新橋	東中央1丁目	11.3	8	1970					●
かよい橋	本通5丁目	8.4	10	1970					●
相生橋	朝日町	8.1	21.1	1988					●
桜橋	本通6丁目	10	6.1	1973					●
朝日橋	本通6丁目	7.6	7.6	1968					●
東朝日橋	本通6丁目	5.8	10.5	1959					●
扇橋	本通7丁目	6	11.3	1970					●
呉宝橋	本通7丁目	5.7	9.5	1953					●
吾妻橋	吾妻1丁目	6.8	18.5	1951					●
西畑橋	西畑町	4	2.1	1959					●
西畑2号橋	西畑町	2.9	4.7	1968					●
東畑2号橋	西畑町	2.5	2.1	1974					●
丸子池橋	上畑町	3	5.35	1958					●
上丸子池橋	上畑町	4.7	4.5	1999					●
望地7号橋	上畑町	4.2	3.6	1969					●
郵便橋	中央2丁目	6.1	6.7	1993					●
社会橋	中央3丁目	3.3	7.85	1963					●
紅葉橋	中央5丁目	4.9	13.9	1955					●
浜田橋	東片山町	8	34.68	1959					●
弘法橋	東片山町	2.8	5.5	1957					●
春見橋	内神町	4.9	2.55	1968					●
岡田橋	内神町	4.5	2	1965					●
上内神橋	上内神町	3.1	3.4	1977					●
今西橋	中央3丁目	2.6	10.95	1970					●
北迫橋	西中央5丁目	2.4	4.8	1965					●
片山橋	東片山町	2.3	14.25	1920					●
地球橋	東片山町	2.5	4.4	1973					●
巡橋	内神町	2.6	2.6	1939					●
長大橋	天応大浜3丁目	168	7.5	1987					●
水交橋	幸町	6	11.86	1953					●
清水2号橋	三和町	2.5	2.85	1939					●
小弥生橋	中央3丁目	6.4	9.3	1970					●
二ツ橋	中央6丁目	6.6	7.9	1969					●
中川橋	東中央1丁目	5.6	14.9	1959					●
荒神橋	東中央2丁目	6.7	6.3	1958					●
榎橋	郷町	6.5	18.8	1957					●
楠橋	東中央4丁目	6.2	2.8	1972					●
郷宮橋	東中央4丁目	5.3	3	1966					●
円石橋	東中央4丁目	6.8	2.7	1956					●
辰川橋	南辰川町	6.5	7.7	1960					●
上辰川橋	西惣付町	8.2	16.05	1960					●
三船橋	西惣付町	8.6	4.05	1956					●
上惣付橋	西惣付町	5.6	19.6	1957					●

橋梁名	所在地	橋長 (m)	全幅員 (m)	架設年	点検計画				
					● 定期点検				
					R2	R3	R4	R5	R6
新地橋	西惣付町	6.5	8.89	1955					●
京橋	伏原2丁目	5.1	30	1954					●
下西谷橋	上山田町	3.7	15.36	1963					●
西谷橋	西谷町	3	12.5	1970					●
成橋	伏原2丁目	4.1	18	1957					●
しょうぶ山橋	船見町	133.9	12.38	1976					●
和庄橋	和庄登町	3.6	14.5	1951					●
長迫12号線1号橋	長迫町	34.95	3	2001					●
下島大川橋	下蒲刈町梅崎	10.2	3.1	1970					●
天神鼻橋	下蒲刈町丸谷	4.3	7.8	1984					●
新大川橋	下蒲刈町下島	9	6.92	1928					●
休川橋	宮原1丁目	5.5	7.88	1987					●
丸子谷橋	宮原2丁目	2.2	16	1970					●
室瀬新池橋	室瀬町	2.6	13.6	1967					●
真畝橋	宮原3丁目	5.4	11.27	1973					●
神原橋	神原町	6.4	5.65	1975					●
権暮ヶ谷橋	神原町	5.3	6.13	1964					●
大浦崎線2号橋	音戸町波多見4丁目	2.2	7.6	1960					●
早瀬田中線2号橋	音戸町早瀬2丁目	3.5	4.3	1970					●
佃橋	音戸町南隠渡1丁目	6.35	6	1960					●
天神歩道橋	音戸町高須2丁目	18.4	1.47	1952					●
浜崎橋	天応大浜2丁目	5.5	3.6	1975					●
舞々尻橋	警固屋5丁目	10.1	1.51	1991					●
中田小家石1号橋	倉橋町字中田	11.2	3.6	1957					●
本浦橋	倉橋町字恵周山	28	7.3	1995					●
長谷東1号橋	倉橋町字古カリヤ	10.6	2.8	1970					●
瀬戸橋	倉橋町鹿島瀬戸	79.5	11.02	2002					●
天崎橋	天応大浜2丁目	17.5	4.1	1969					●
農林橋	阿賀南3丁目	27	4.1	1962					●
湊橋	阿賀中央6丁目	12.6	4.4	1963					●
住吉橋	阿賀中央6丁目	15.4	1.7	1962					●
田中橋	阿賀中央2丁目	4.65	3.05	1955					●
みどり橋	阿賀北1丁目	5.8	15.8	1970					●
だんだん橋	阿賀中央7丁目	5.4	3	1982					●
小倉2号橋	阿賀中央6丁目	2.6	8.7	1981					●
小住吉橋	阿賀中央6丁目	2.1	3.2	1969					●
東浜橋	阿賀中央3丁目	2.3	4.06	1960					●
東浜2号橋	阿賀中央3丁目	2.5	3.53	1964					●
波止場橋	阿賀南5丁目	4	3.62	1971					●
延崎橋	阿賀南5丁目	4.6	9.33	1973					●
上延崎橋	阿賀南6丁目	3.9	2.29	1969					●
本谷橋	阿賀南5丁目	4.5	2.51	1972					●
上八反田橋	阿賀南5丁目	3	2.98	1976					●
えびす橋	蒲刈町向	4.7	11.4	2007					●

橋梁名	所在地	橋長 (m)	全幅員 (m)	架設年	点検計画				
					● 定期点検				
					R2	R3	R4	R5	R6
板田橋	蒲刈町田戸	4	4.6	1959					●
赤道橋	蒲刈町宮盛	2.6	3.2	1960					●
明治橋	蒲刈町田戸	5	3.2	1935					●
高田橋	蒲刈町大浦	9.65	6.25	1999					●
物見橋	蒲刈町大浦	16.5	3.6	1971					●
赤橋	天応大浜 1 丁目	10.15	1.5	1970					●
横路橋	広横路 1 丁目	5.4	11.34	1954					●
下日の出橋	広横路 3 丁目	10.5	2.8	1974					●
横路峠橋	広横路 2 丁目	2.95	3.65	1962					●
荒采橋	広石内 2 丁目	10.75	4.71	1964					●
荒采2号橋	広石内 3 丁目	11	2.04	1960					●
台橋	広石内 3 丁目	10.25	2.08	1957					●
下二級橋	広多賀谷 1 丁目	12.5	6.4	1975					●
恵美寿橋	広本町 2 丁目	13.1	9.31	1972					●
多賀谷橋	広本町 3 丁目	9.1	17	1954					●
三野越橋	広弁天橋町	8.6	6	1958					●
弁天橋	広中新開 3 丁目	8.6	6.1	1964					●
芦冠橋	広三芦 1 丁目	7	3.83	1971					●
上芦冠橋	広三芦 1 丁目	7	4	1975					●
下三坂地2号橋	広塩焼 1 丁目	7.3	2.6	1968					●
下三坂地3号橋	広塩焼 1 丁目	7.53	3.6	1980					●
三坂地橋	広三芦 2 丁目	2.9	2.39	1977					●
東三坂地橋	広三芦 2 丁目	2.9	3.49	1969					●
下芦冠橋	広三芦 1 丁目	3.95	2.8	1963					●
塩焼橋	広三芦 2 丁目	4.38	2	1981					●
塩焼2号橋	広塩焼 1 丁目	3.94	2.4	1976					●
塩焼3号橋	広塩焼 1 丁目	4.03	2.76	1972					●
北町田2号橋	広塩焼 2 丁目	3.4	4.4	1968					●
新開3号橋	広大新開 3 丁目 3	3.6	30.41	1982					●
白岳橋	広名田 2 丁目	6	19	1978					●
白岳2号橋	広白岳 3 丁目	7	8.02	1965					●
白岳3号橋	広白岳 3 丁目	3.8	8.1	1959					●
白岳5号橋	広白岳 4 丁目	5.2	5.25	1970					●
白岳6号橋	広白岳 4 丁目	4.45	4	1963					●
大新開橋	広白石 2 丁目	5	14.7	1967					●
白岳7号橋	広白石 4 丁目	5.55	11.2	1970					●
東中両谷橋	広両谷 1 丁目	2.4	5.18	1954					●
杭本橋	広吉松 1 丁目	2.9	6.85	1969					●
中両谷2号橋	広両谷 1 丁目	3.5	9	1971					●
白石東谷橋	広白石 4 丁目	4.2	12.24	1969					●
西小坪2号橋	広小坪 1 丁目	2.3	3.15	1968					●
西小坪3号橋	広小坪 1 丁目	2.79	2.28	1973					●
西小坪4号橋	広小坪 1 丁目	2.51	2.31	1976					●
下小坪3号橋	広小坪 1 丁目	7.3	9.4	1975					●

橋梁名	所在地	橋長 (m)	全幅員 (m)	架設年	点検計画 ● 定期点検				
					R2	R3	R4	R5	R6
中大広橋	広大広1丁目	4.8	13.37	1970					●
町田橋	広大広2丁目	97	13.36	1989					●
上長谷橋	郷原町字一ノ松山	10.7	9	1991					●
石内2丁目4号線1号橋	広石内2丁目	5.8	6.25	1997					●
セーラー橋	天応西条2丁目	10.75	4.61	1965					●
木村橋	仁方棧橋通	15.15	2	1987					●
昭和橋	仁方本町1丁目	13.4	3.45	1958					●
八岩花橋	仁方本町1丁目	11.1	3.92	1953					●
明神橋	仁方西神町	10.67	2.05	1966					●
皆実橋	仁方皆実町	3.1	4.51	1972					●
薬師橋	仁方錦町	2.2	4.9	1984					●
大津江橋	仁方宮上町	4.94	4.9	1977					●
松山橋	仁方宮上町	3.75	3.5	2010					●
正法寺橋	仁方町字正法寺	2.6	4.33	1976					●
北角橋	仁方町字北角	2.25	2.14	1973					●
江ノ口橋	仁方本町3丁目	5.5	15.34	1956					●
上戸田橋	仁方町字戸田東	2.44	5.67	1980					●
上中筋橋	仁方中筋町	5	10	1975					●
大積橋	郷原町字平岩	62	5.27	1997					●
芋福橋	郷原町字渡川	80.6	7.2	2002					●
大積2号橋	郷原町字大積	2.45	4.33	1955					●
浜田歩道橋	郷原町字惣上	93.5	1.5	1970					●
浜田橋	郷原町字惣上	84.7	4.48	1950					●
西末広橋	広末広1丁目	14.7	3	1991					●
下高橋	郷原町字平岩	29	5	1995					●
大学橋	郷原学びの丘1丁目	14.5	12.9	1996					●
光木橋	安浦町大字中畑	7.3	6	1973					●
女子畑赤向坂1号橋	安浦町大字女子畑	5.4	9.3	1976					●
三津口女子畑1号橋	安浦町大字女子畑	2.3	4	1962					●
岡谷橋	安浦町安登2丁目	8.2	6.2	1968					●
中畑原畑2号橋	安浦町大字内平	2.5	6.9	1981					●
小林橋	安浦町大字中切	7.5	4	1963					●
小田野原橋	安浦町安登西4丁目	5.7	6.65	1959					●
岡谷日野迫1号橋	安浦町安登西8丁目	5.9	4.1	1970					●
古新開向山1号橋	安浦町内海南4丁目	19.2	2.2	1967					●
安榮橋	安浦町中央2丁目	11.8	6.5	1971					●
屯原橋	安浦町内海北4丁目	10.9	4.5	1970					●
中ヶ原橋	安浦町内海北4丁目	12.1	4.4	1976					●
大新開国道線1号橋	安浦町中央2丁目	2.4	27.3	1983					●
八千代側道橋	安浦町中央2丁目	17.6	2	1990					●
桜ヶ丘歩道橋	焼山桜ヶ丘1丁目4	28.55	1.8	1975					●
滑川橋	焼山北3丁目	13.42	4	1965					●
松ヶ丘2号橋	焼山松ヶ丘2丁目	7	8.9	1970					●
芳井田橋	呉市焼山此原町	5.7	10.26	1976					●

橋梁名	所在地	橋長 (m)	全幅員 (m)	架設年	点検計画 ●定期点検				
					R2	R3	R4	R5	R6
政畝橋	焼山桜ヶ丘3丁目	4.8	8.87	1967					●
三ツ石橋	焼山政畝3丁目	6.7	13.5	1982					●
小田橋	押込5丁目	10.8	8.1	1980					●
鎌ヶ原橋	焼山押込6丁目	4.2	6	1967					●
水源池橋	焼山押込5丁目	8.5	7.3	1979					●
重役橋	苗代町字東垣内	4.4	3.99	1954					●
河原田橋	苗代町字河原田	2.8	2.8	1965					●
久次郎原橋	焼山南1丁目	17.3	3.2	1989					●
中央橋	焼山西3丁目	13.9	6	1952					●
中央歩道橋	焼山西3丁目	15.4	1.9	1970					●
鎌ヶ原3号橋	押込5丁目	4.4	10	1990					●
阿賀中央西畑線1号橋	阿賀北2丁目	4	20.9	1933					●
阿賀中央西畑線2号橋	西畑町	5.5	19.05	1931					●
大新開南沖3号橋	安浦町中央2丁目	14.5	1.7	-	平成30年7月豪雨災害 により被災した橋梁				
浦尻上橋	安浦町内海南2丁目	15.4	2.1	-					
沖浦尻北2号線1号橋	安浦町内海南1丁目	16.3	1.6	-					
沖浦尻北3号線1号橋	安浦町内海南1丁目	16	1.3	-					
北川橋	安浦町内海北3丁目	10.8	2.5	-					
沖北川1号橋	安浦町内海北2丁目	11.3	1.5	-					
北川宮ノ前1号橋	安浦町内海北3丁目	10.7	1.8	-					
打田ヶ原橋	安浦町	7.1	1.5	-					
寸田原上橋	安浦町	3.2	1.9	-					
上奈良津立垣2号橋	安良町	2.4	3	-					

5.3 フォローアップ

定期点検により毎年新たに発見される変状に対しては、適宜見直し（フォローアップ）を行う。