

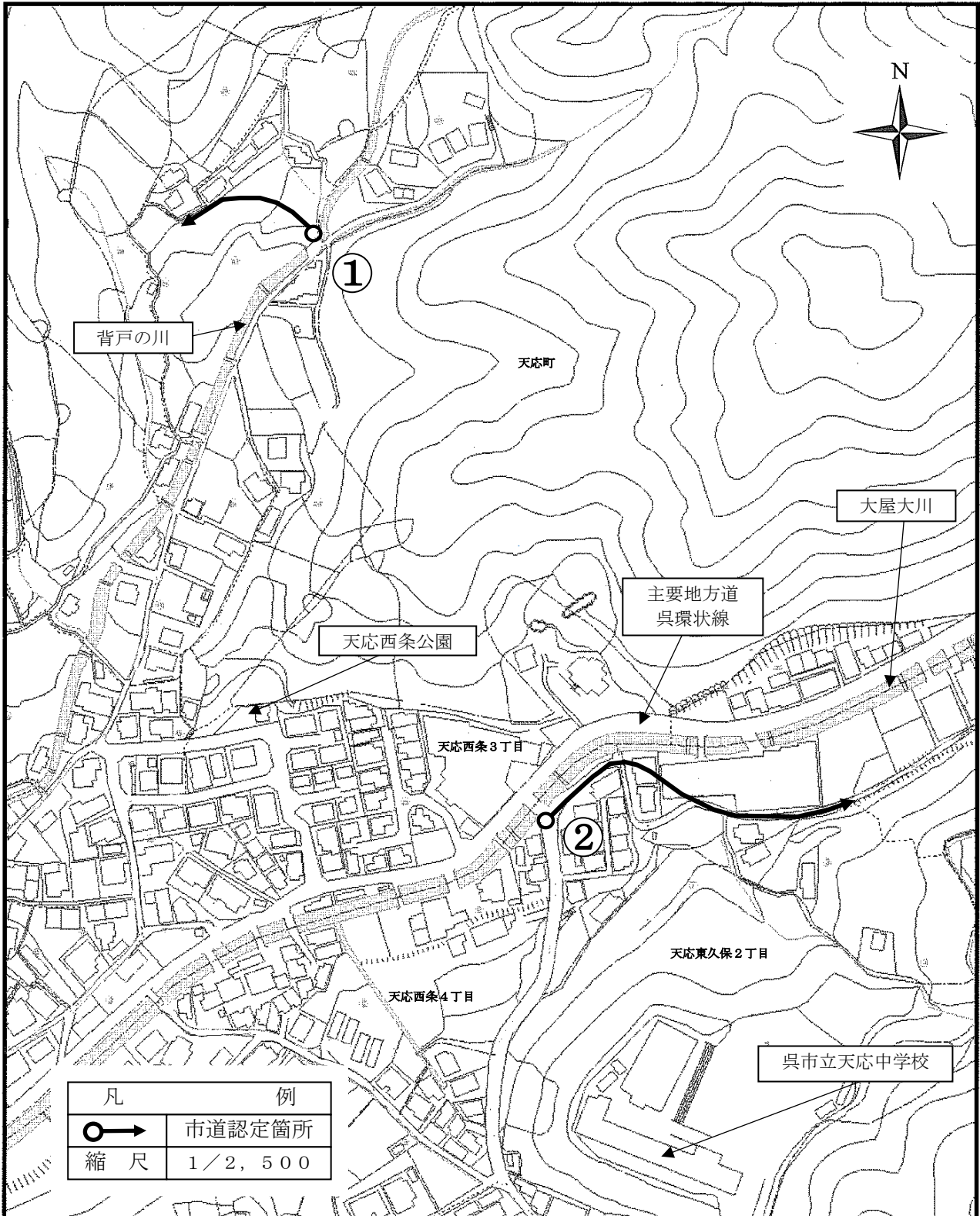
議第36号 市道路線の認定について

①天応西条3丁目8号線

市道認定地形図

NO. 1

②天応西条4丁目4号線



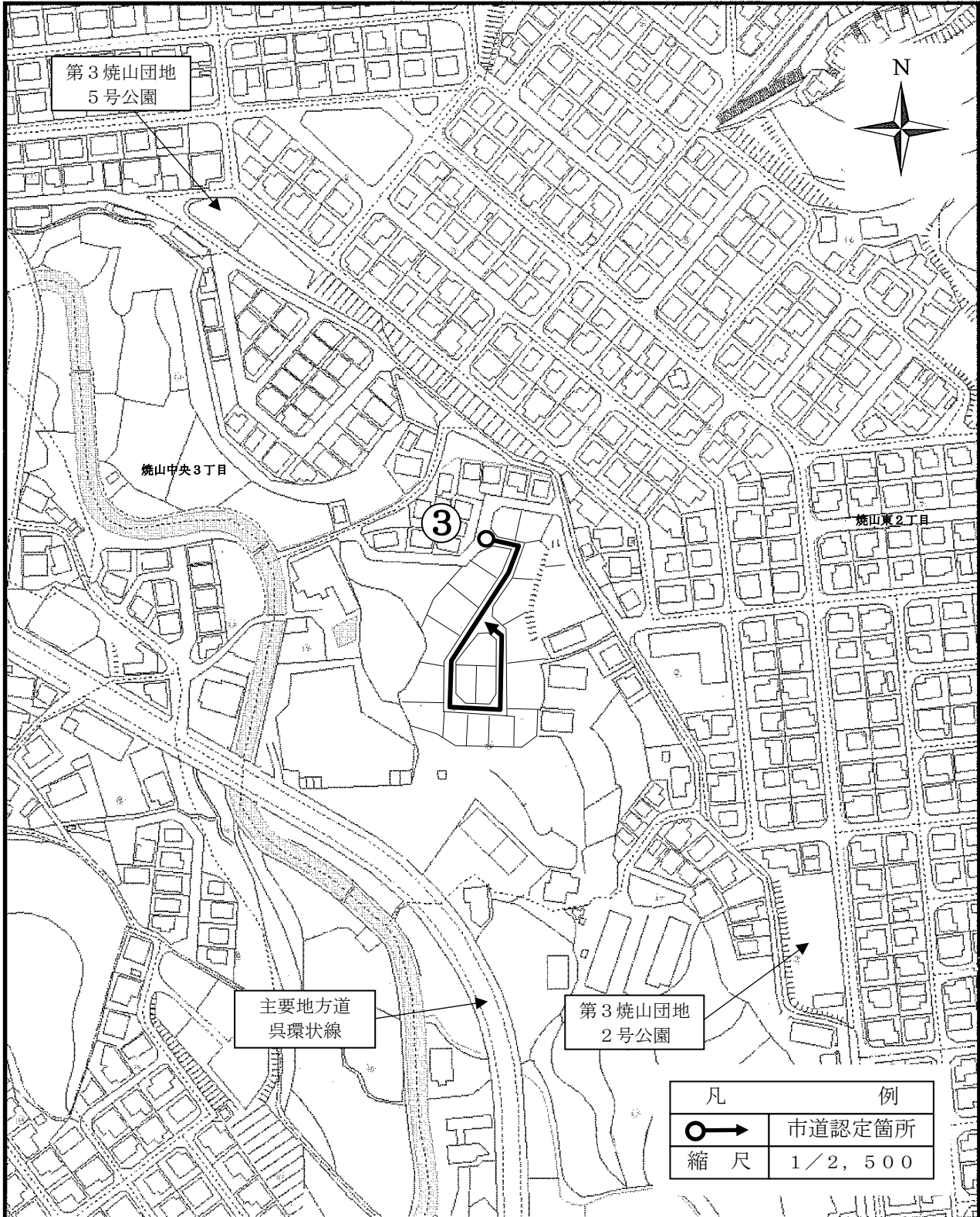
番号	路線名	起点	終点	幅員 (m)	延長 (m)
①	天応西条3丁目8号線	天応西条3丁目36番4地先	天応西条3丁目30番1地内	4.0	90.0
②	天応西条4丁目4号線	天応西条4丁目1278番14地先	天応西条4丁目1294番地先	4.0	160.0

(認定理由)

当該路線は、国土交通省が施工する予定の直轄砂防施設整備事業に伴う工事用道路として新たに整備するもので、工事実施等に当たり、あらかじめ市道に認定するものです。

③焼山中央3丁目11号線 市道認定地形図

NO. 3



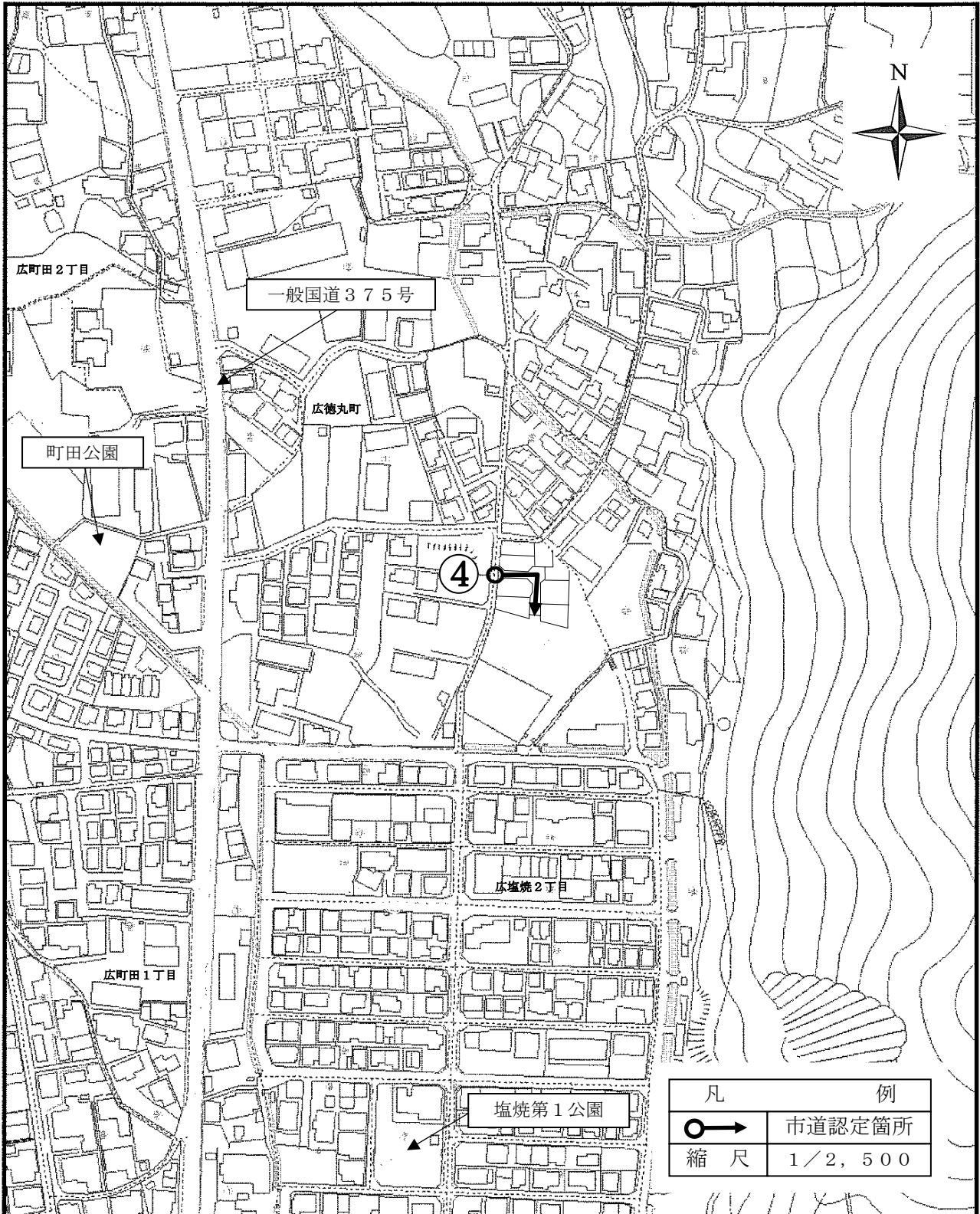
番号	路線名	起点	終点	幅員 (m)	延長 (m)
③	焼山中央3丁目11号線	焼山中央3丁目4 232番7地先	焼山中央3丁目4 232番22地先	5.0～ 6.0	149.1

(認定理由)

当該路線は、焼山中央3丁目地内における開発行為に伴い新設された道路で、市道の認定基準を満たしているため、市道に認定するものです。

④徳丸17号線 市道認定地形図

NO. 5



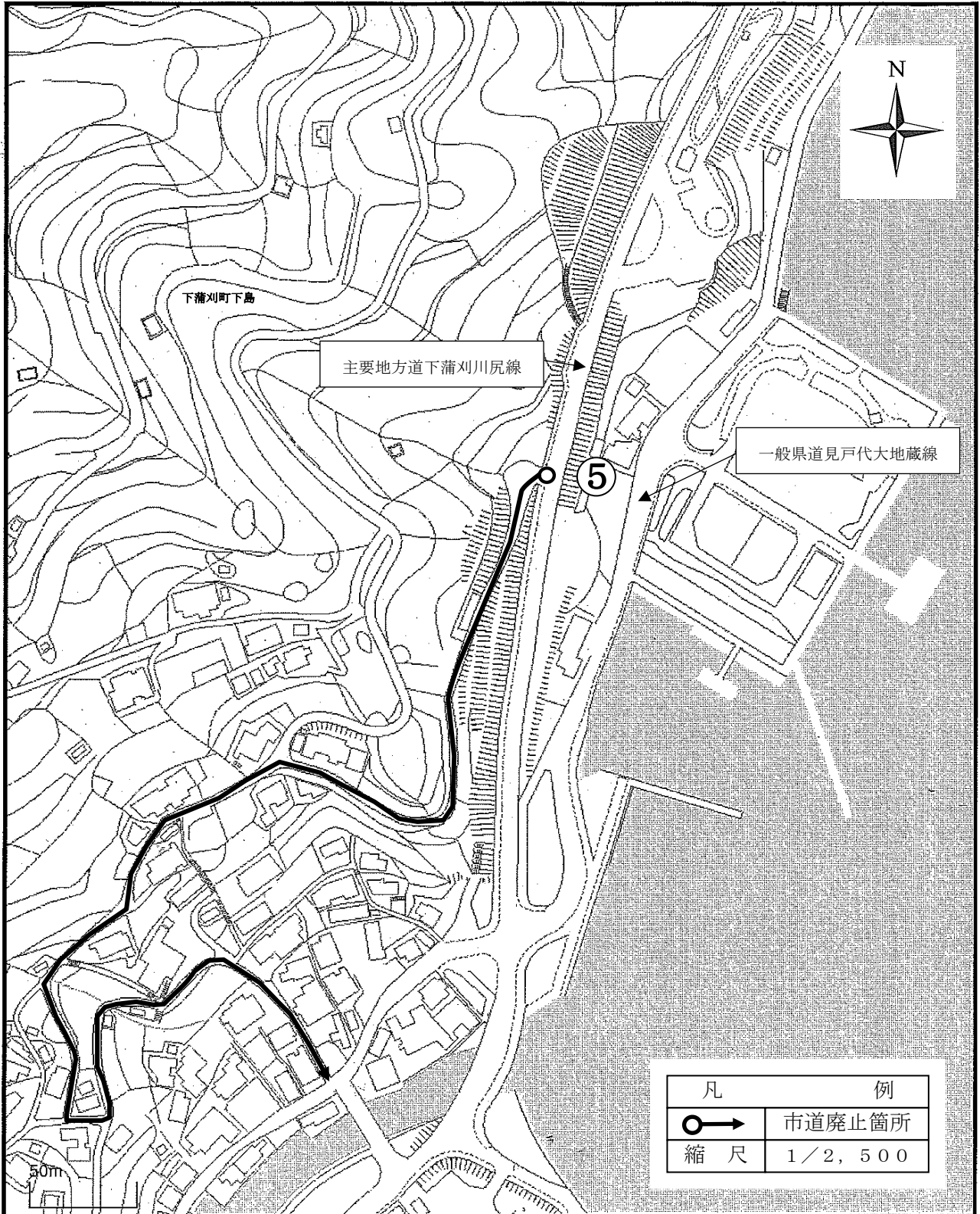
番号	路線名	起点	終点	幅員 (m)	延長 (m)
④	徳丸17号線	広徳丸町7423 番7地先	広徳丸町7423 番11地先	5.0~ 6.5	40.0

(認定理由)

当該路線は、広徳丸町地内における宅地の整備に伴い新設された道路で、市道の認定基準を満たしているため、市道に認定するものです。

⑤見戸代18号線 市道認定地形図

NO. 7



番号	路線名	起点	終点	幅員 (m)	延長 (m)
⑤	見戸代18号 線	下蒲刈町下島字仕 方47番1地先	下蒲刈町下島字見 戸代81番2地先	2.7~ 15.5	706.9

(認定理由)

当該路線は、広島県が施工した主要地方道下蒲刈川尻線の整備に伴い、分断や起点の異同が生じたため、廃止する路線を再編する道路で、市道の認定基準を満たしているため、市道に認定するものです。