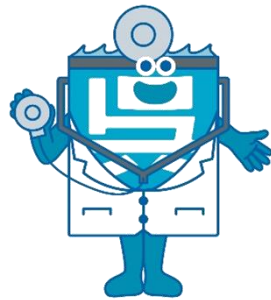


# 呉市病院事業会計 令和4年度当初予算のポイント



令和4年2月  
広島県 呉市

# 地域医療を支え続けるための令和4年度予算

～ 地域に必要な医療を提供できる体制を目指して～

- ◎ 公立下蒲刈病院は、新型コロナウイルス感染症への対応等、これまでも地域の掛かりつけ医として、また、救急告示病院として、その役割を担ってきました。令和4年度予算において、入院病床の一部を、地域包括ケアシステムを支える機能をもつ病床とすることで、地域住民の需要に沿った診療体制とし、経営の安定化を図ることで、今後も安芸灘地域の拠点になる病院としての役割を担っていきます。

## 増収対策

- 住み慣れた地域で暮らしていきたいという地域住民の思いに寄り添った医療の実現と併せ、医業収益の増収のため、一部の病床を、現在の地域一般入院料を算定する病床から、地域包括ケア入院医療管理料の算定が可能となる病床への転換を目指します。

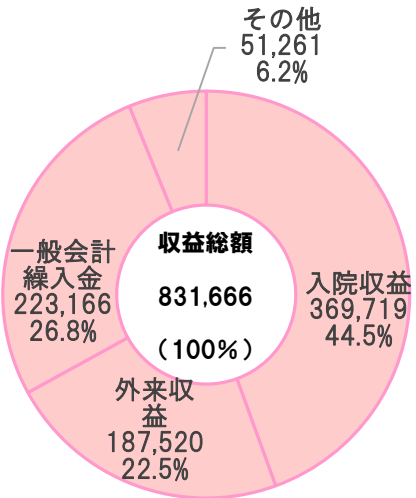
## 安心安全な医療の実現

- 安芸灘地域の包括ケアシステムの役割等を担う病院として、必要な医療専門職員の確保、老朽化施設の修繕、必要な医療機器の整備等、地域医療を支えるために必要なソフト面、ハード面の充実を行い、安心安全な医療を提供できる体制を整えていきます。

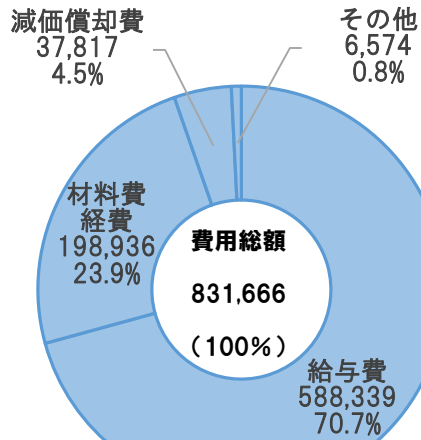
# 令和4年度 病院事業会計 収支の構成

## 収益的収支

(単位：千円)



収益

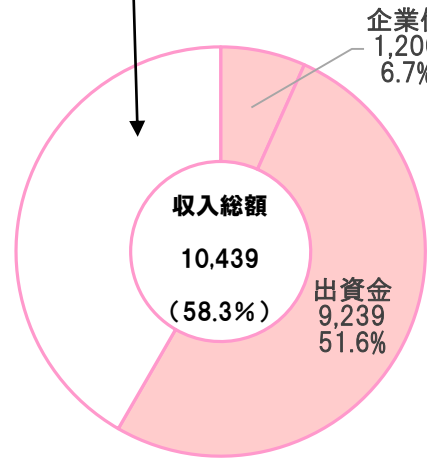


費用

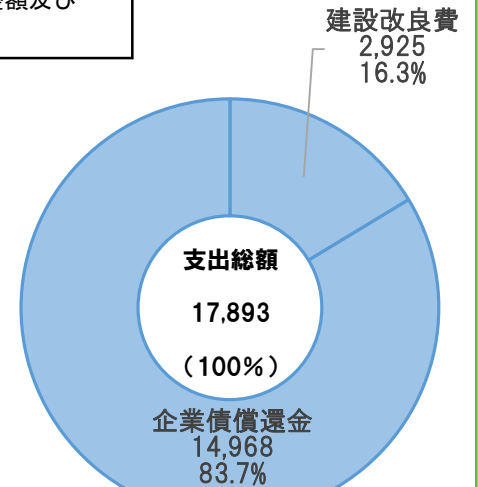
## 資本的収支

(単位：千円)

収支不足額7,454千円  
(消費税及び地方消費税資本的収支調整額及び  
損益勘定留保資金で補填 41.7%)



収入



支出

(注) 計数は、それぞれ四捨五入したため合計と一致しない場合がある。

# 令和4年度 病院事業会計の概要（1）

## 【業務予定量】

区分	令和4年度予算 (案)	令和3年度 (当初予算)	増▲減額	伸率	主な増減理由
病床数	49	49	0	0.0%	
入院患者数／年	14,600	16,060	▲1,460	▲9.1%	
外来患者数／年	29,300	33,695	▲4,395	▲13.0%	
入院患者数／日	40	44	▲4	▲9.1%	
外来患者数／日	100	115	▲15	▲13.0%	

## 【収益的収支】

(単位：千円)

区分	令和4年度予算 (案)	令和3年度 (当初予算)	増▲減額	伸率	主な増減理由
収益	831,666	800,990	30,676	3.8%	
入院収益	369,719	329,230	40,489	12.3%	
外来収益	187,520	192,062	▲4,542	▲2.4%	
一般会計繰入金	223,166	249,155	▲25,989	▲10.4%	退職給付分の減，不採算地区分の増
その他	51,261	30,543	20,718	67.8%	退職給付分の増
費用	831,666	800,990	30,676	3.8%	
給与費	588,339	573,952	14,387	2.5%	
材料費・経費	198,936	184,705	14,231	7.7%	診療材料費，委託料の増
減価償却費	37,817	36,044	1,773	4.9%	
その他	6,574	6,289	285	4.5%	

# 令和4年度 病院事業会計の概要（2）

## 【資本的収支】

（単位：千円）

区分	令和4年度予算 （案）	令和3年度 （当初予算）	増▲減額	伸率	主な増減理由
収入	10,439	31,144	▲20,705	▲66.5%	
企業債	1,200	9,400	▲8,200	▲87.2%	
出資金	9,239	16,465	▲7,226	▲43.9%	
補助金	0	5,279	▲5,279	▲100.0%	国庫補助金等の減
支出	17,893	39,192	▲21,299	▲54.3%	
建設改良費	2,925	26,145	▲23,220	▲88.8%	
企業債償還金	14,968	13,047	1,921	14.7%	企業債償還開始に伴う増（令和2年度 エレベーター）
収入－支出	▲7,454	▲8,048	594	▲7.4%	

※収支不足額7,454千円は、消費税及び地方消費税資本的収支調整額及び損益勘定留保資金で補填

## 【一般会計繰入金の状況】

（単位：千円）

区分	令和4年度予算 （案）	令和3年度 （当初予算）	増▲減額	伸率	主な増減理由
収益的収入	223,166	249,155	▲25,989	▲10.4%	
医業収益	45,876	89,016	▲43,140	▲48.5%	退職給付分の減
医業外収益	177,290	160,139	17,151	10.7%	不採算地区分の増
資本的収入	9,239	16,465	▲7,226	▲43.9%	
建設改良出資金	1,100	9,300	▲8,200	▲88.2%	
企業債元金償還	8,139	7,165	974	13.6%	
合計	232,405	265,620	▲33,215	▲12.5%	