

りっちてきせいかけいかく 立地適正化計画

ってなんだろう？

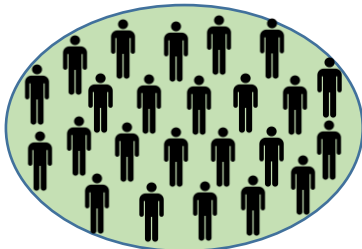
1. 考えよう！呉市の問題について

わたし す くれし もんだい し
私たちの住んでいる呉市の問題って知ってるかな？

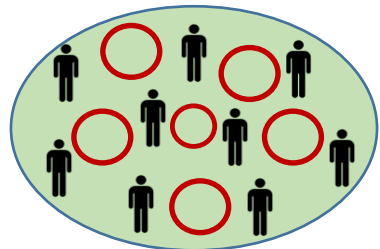
じつ いま くれし じんこう へ
・実は今、呉市の人口がどんどん減ってるんだ。

じんこう へ もともとひと す ばしよ
・人口が減ってしまうと、元々人が住んでいた場所に
すきま
隙間ができてしまい、まちがスカスカになってしまう。

これを「**まちのスポンジ化**」っていうんだ。



むかし ひと
昔はたくさん人がいたけど...



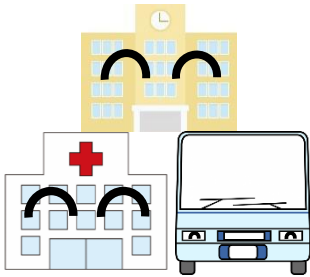
いま じょうたい
今はスカスカの状態に！！

・まちのスポンジ化が進むと...

びょういん わたし せいかつ
病院やスーパーマーケット、バスなど私たちの生活を
ゆたかにするものが、住んでいる地域から無くなってしま
うかも...

2. なぜ病院などの施設が無くなってしまおうの？

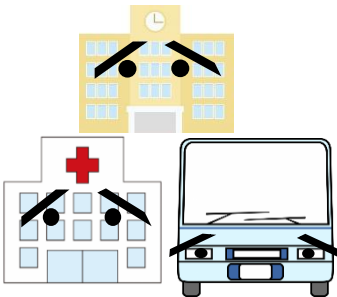
病院やスーパーマーケットなどの生活サービス、バスなどの公共交通機関は、多くの人々に利用して頂くことで経営が成り立っているんだ。だから、人口が減って利用してくれる人が少なくなると経営が成り立たなくなり、市民の生活が不自由になってしまうよ。



利用してくれる人が
たくさんいるから、
元気いっぱい！！



利用者が減ると...



利用してくれる人が減って
きて、元気がでないよ…



このままでは、呉市が住み

にくいまちになってしまう！！

くれし す
呉市を住みやすいまちにするのが、
りっちてきせいかけいかく
立地適正化計画なんだ！

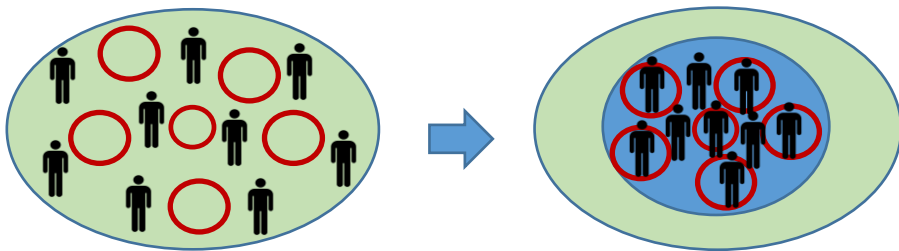


3. 立地適正化計画とは？

じんこう すく ぶん
人口が少なくなった分、まちをコンパクトにする(小さくまとめる)という計画なんだ

Q どうしてまちを

コンパクトにすると住みやすくなるの？



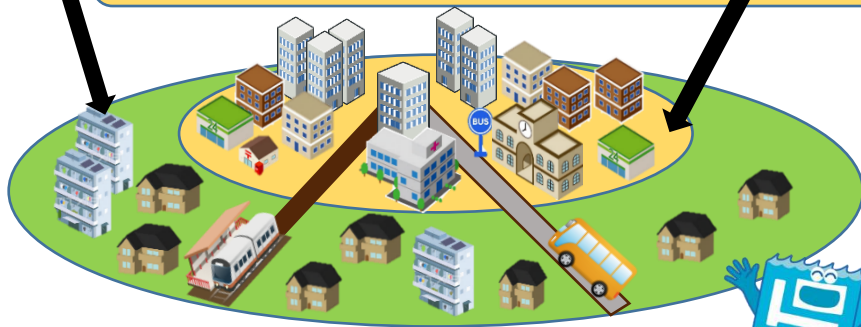
ひとびと す あんぜん く せいかつ
人々の住まいを安全で暮らやすく、生活サービス
しせつ じょう りよう ばしょ あつ
施設などが利用しやすい場所に集めたりするんだ。

ひとびと あんてい りよう
すると、人々が安定して利用してくれるから、これら
しせつ こうきょうこうつうきかん な
の施設や公共交通機関も無くならずすむんだ。

くれし めざ りそう 4. 呉市が目指すまちの理想

ひとひと す 安全で暮らしやすい場所(居住誘導区域)に
時間をかけて集めるよ。土砂災害特別警戒区域などの災害の
発生のおそれのある区域には住まないように誘導するよ。

人が集まりやすい場所(都市機能誘導区域)に市民の
生活が便利になる施設を誘導するよ。



コンパクトなまちをつくることで...

1. 生活サービスを維持してまちを便利に!
2. 住民同士がつながる、にぎやかなまちに!
3. 誰でも行きたい場所へ自由に移動できるまちに!

地域がつながり、にぎわい、
住み続けられる都市・くれ

※詳しく知りたい方は呉市都市計画課のホームページをご覧ください。

<https://www.city.kure.lg.jp/soshiki/49/>

作成：呉工業高等専門学校・専攻科 プロジェクトデザイン工学専攻 第2学年 平本晴也
豊田工業高等専門学校 環境都市工学科 教授 山岡俊一

