



補足説明資料
2019.6.27,28

1. 通知・通報について



通知および一般公衆への周知の具体的な内容

・ダム放流による危害防止のため、ダム流入量・放流量の上昇見込み等の情報を、関係機関先に通知する。

・ダム操作による危害防止のため、ダム放流時に河川内から出ていただくよう一般の方々に対して立札，サイレン，巡回警告により周知する。

~~FAX~~
専用電話
NTT回線

⇒情報伝送印字装置
(パソコン通信方式)

呉市消防局

広島警察署

西部建設事務所呉支所

通報の具体的な内容

- ・洪水が発生し、又は発生する恐れがある場合に、情報として
毎正時及び必要の都度、通報時刻、累計雨量、貯水位、流入量、
放流量等のデータを、関係機関先に通報する。

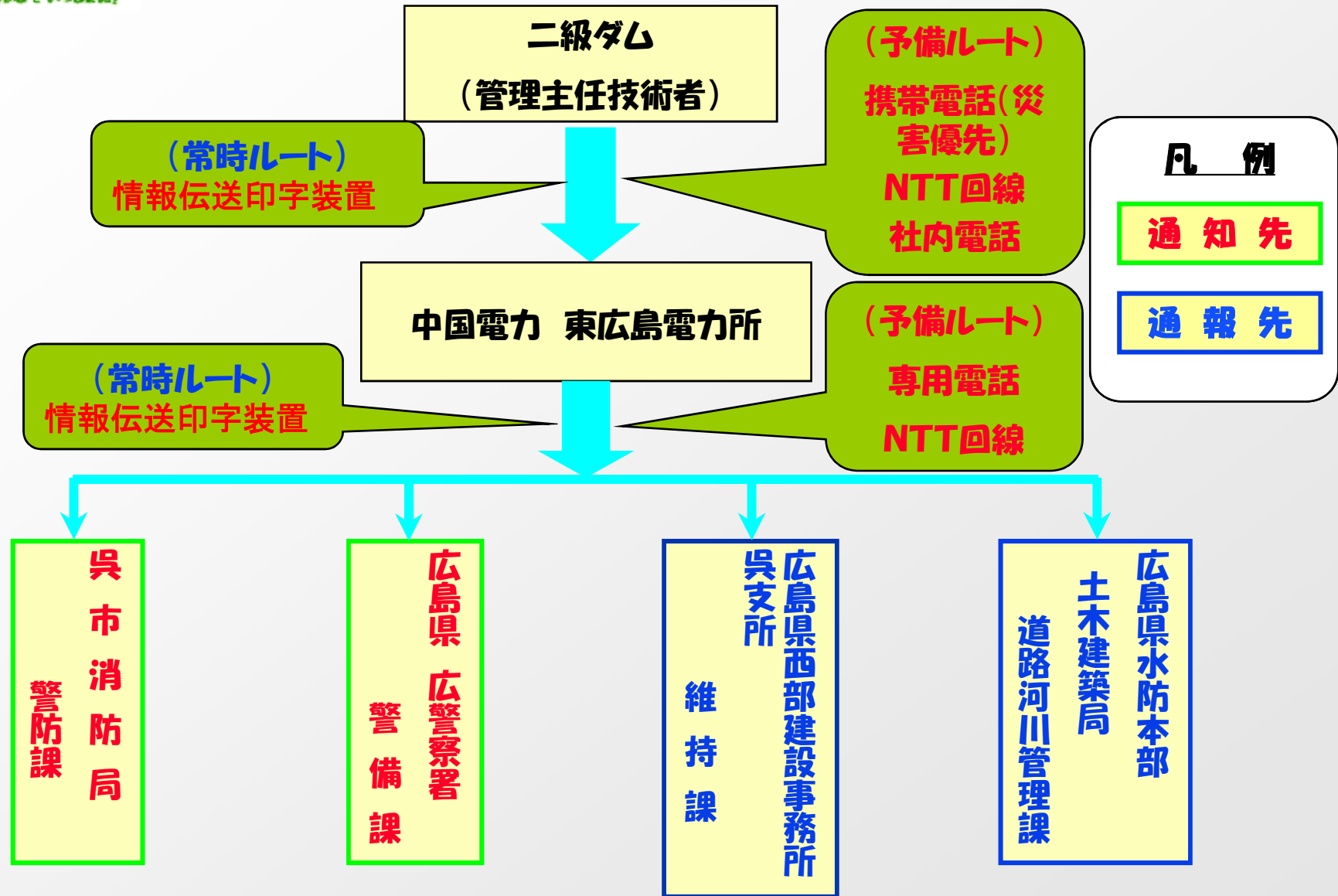
~~FAX~~
専用電話
NTT回線

⇒情報伝送印字装置
(パソコン通信方式)

広島県水防本部

西部建設事務所呉支所

通知・通報系統図

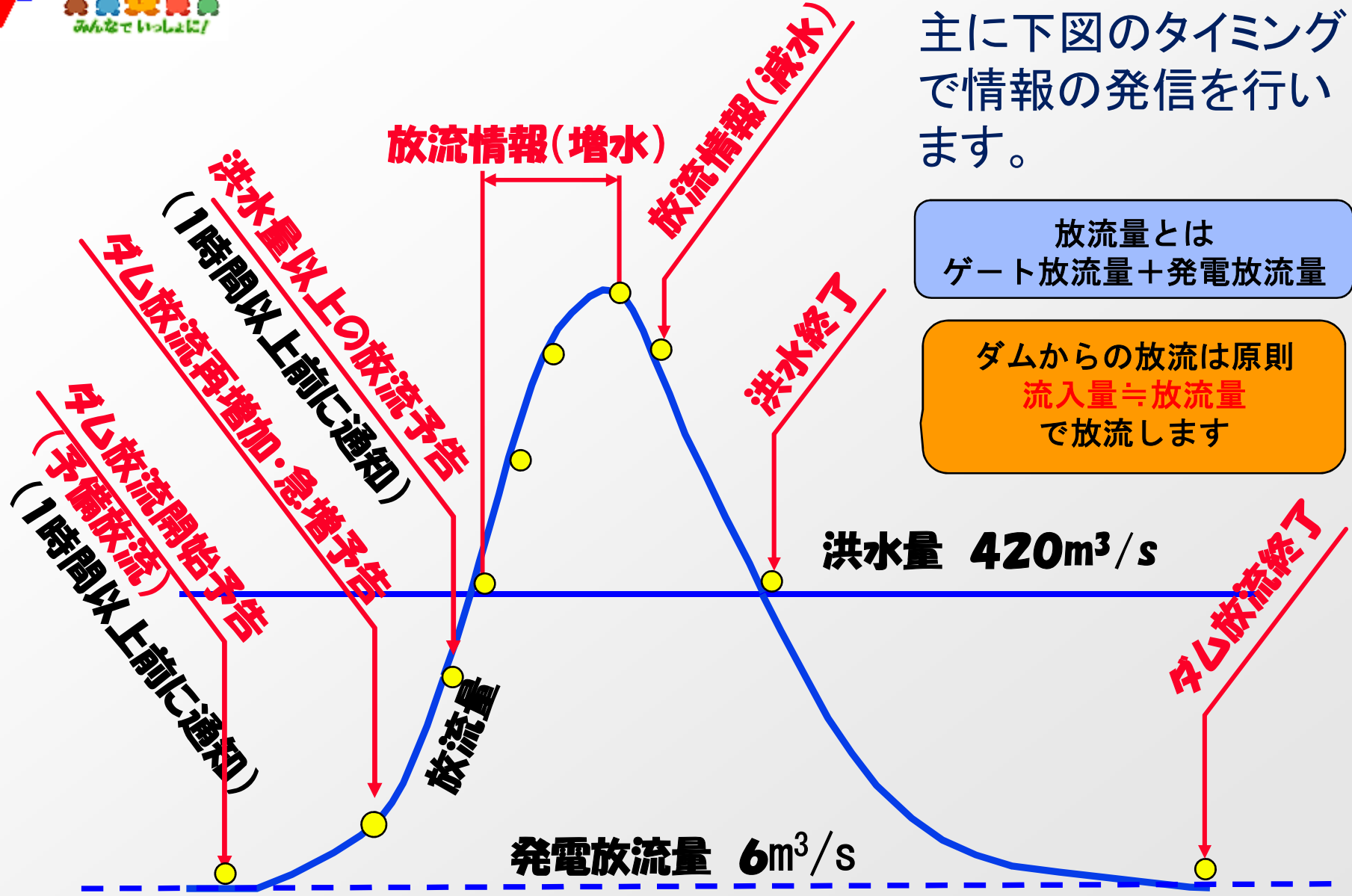


通知の時点(概要図)

主に下図のタイミングで情報の発信を行います。

放流量とは
ゲート放流量 + 発電放流量

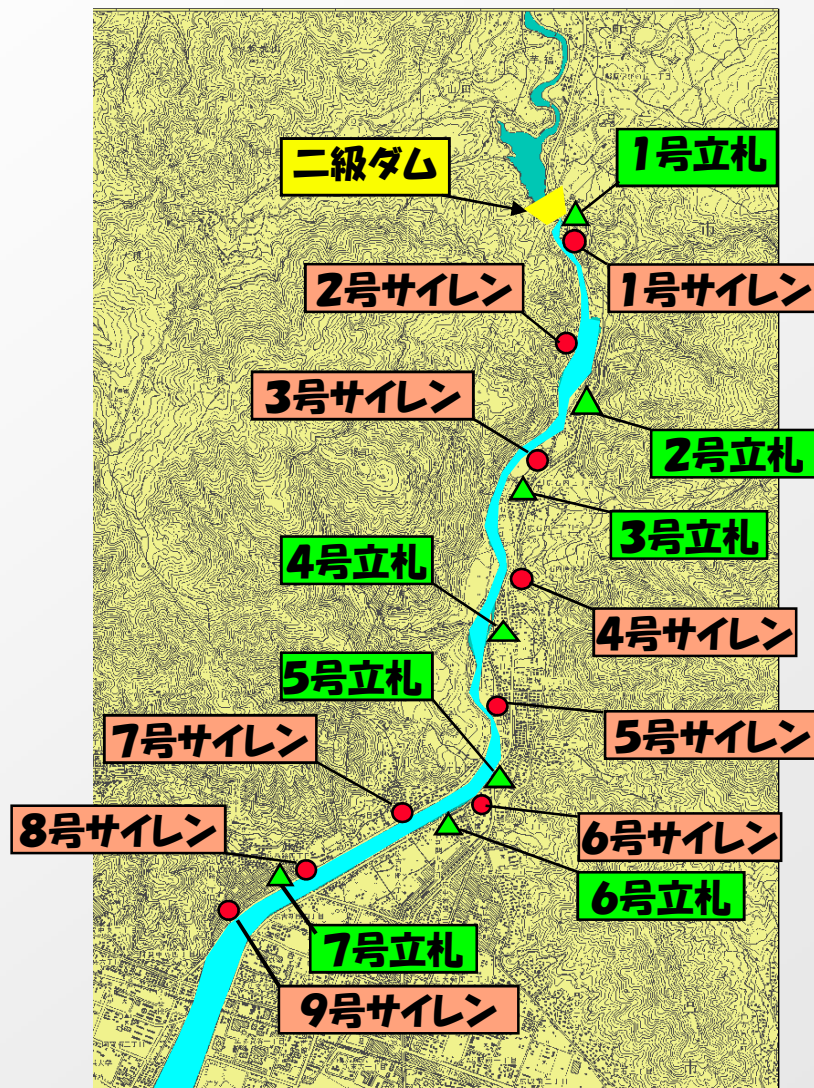
ダムからの放流は原則
流入量 ≒ 放流量
で放流します



2. 一般への周知について

サイレン・立札位置図

位置図



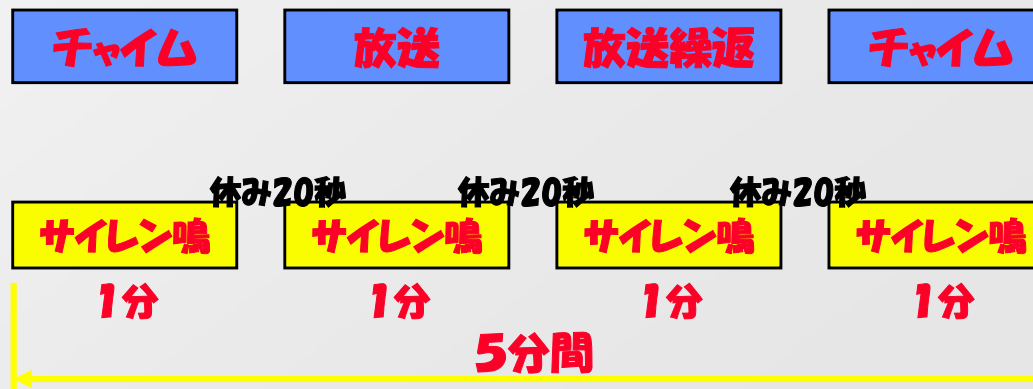
放流警報用サイレン



サイレンの鳴り方

1. 最初にスピーカーで放送
します。

2. サイレンが鳴ります。



放流警報用立札

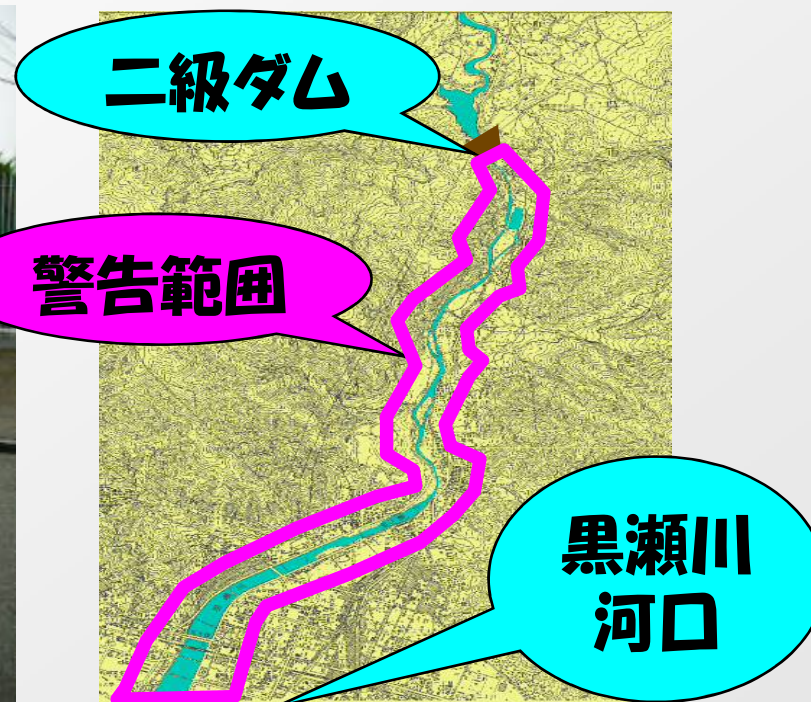
法令に基づく立札



補助立札



巡回警告車による警告



河川内への立入者に対して巡回警告者が直接呼びかけます。

- 警告範囲 ダム～黒瀬川河口
- 警告の時点 水位上昇が始まる約15分前
- 所要時間 80分程度

参考① 河川に係る責任分界と管理者

河川法

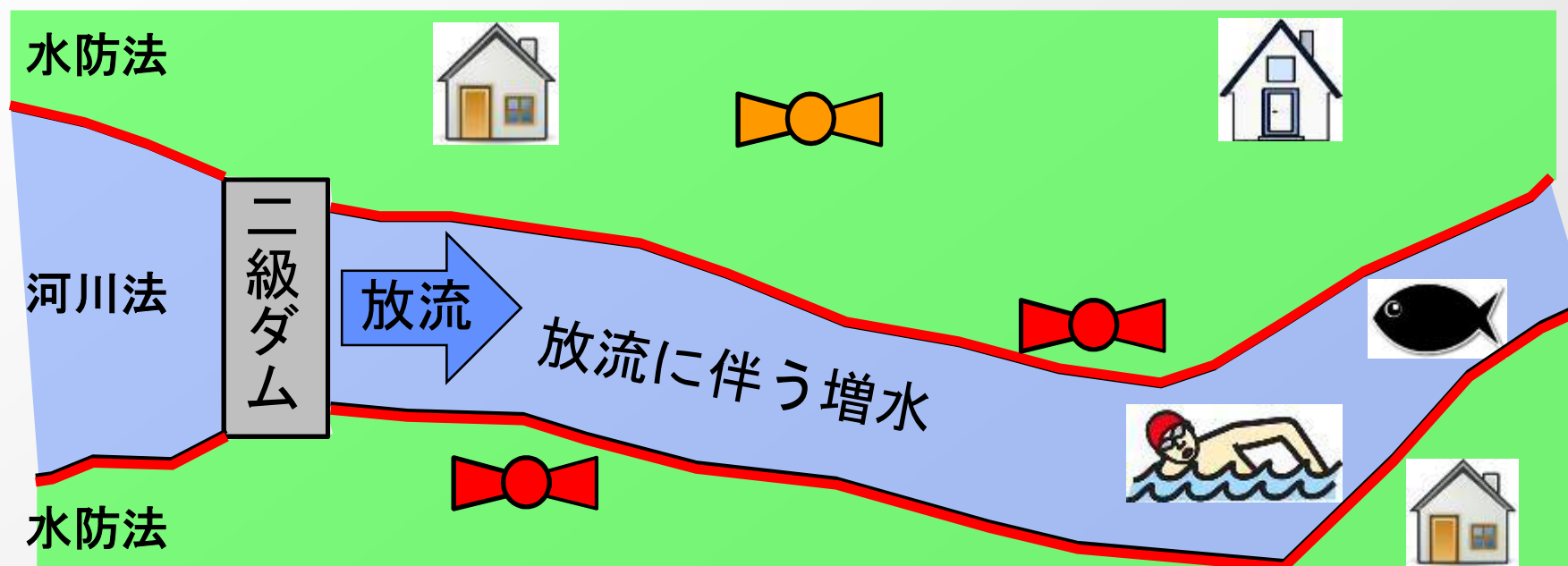
河川 放流警告サイレン

- ダムの所有者：広島県
- ダムの使用者：中国電力
- 黒瀬川の管理者：広島県

水防法

住宅地・田畑他 防災無線

- 河川周辺住民の安全を保持：市町村



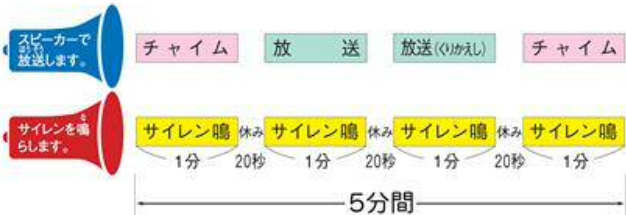
※河川法に基づき弊社是对应しており，水防法については，弊社の判断で関与することはできません。

水の事故を「二級ダム」放流用サイレンについてお願い

防ぐために!

二級ダムは呉市広の上流約6kmの黒瀬川に工業用水・上水道・発電用としてつくられた広島県のダムで、中国電力が管理しています。

二級ダム放流用サイレンは次のとおり鳴ります。



放送内容の例

(二級ダムから放流するとき)
 こちらは中国電力二級ダムです。二級ダムから放流を始めます。
 間もなく川の水位があがります。
 川の中にいる人は、危険ですから安全な場所にお移りください。

ダム用サイレンで呉市の避難警報を鳴らすことがありますので注意してください。

★避難警報は次のように鳴ります。

避難準備	5秒	15秒	5秒	15秒	5秒
避難指示	1分	5秒	1分	5秒	1分

数回繰り返す

サイレンを鳴らすのは、ダムから川に水が流れ始めるとき、ダムからの水が急に増えるときです。

サイレンが鳴りましたら、川の水が増えます。川の中にいる人は川からあがりましょう。

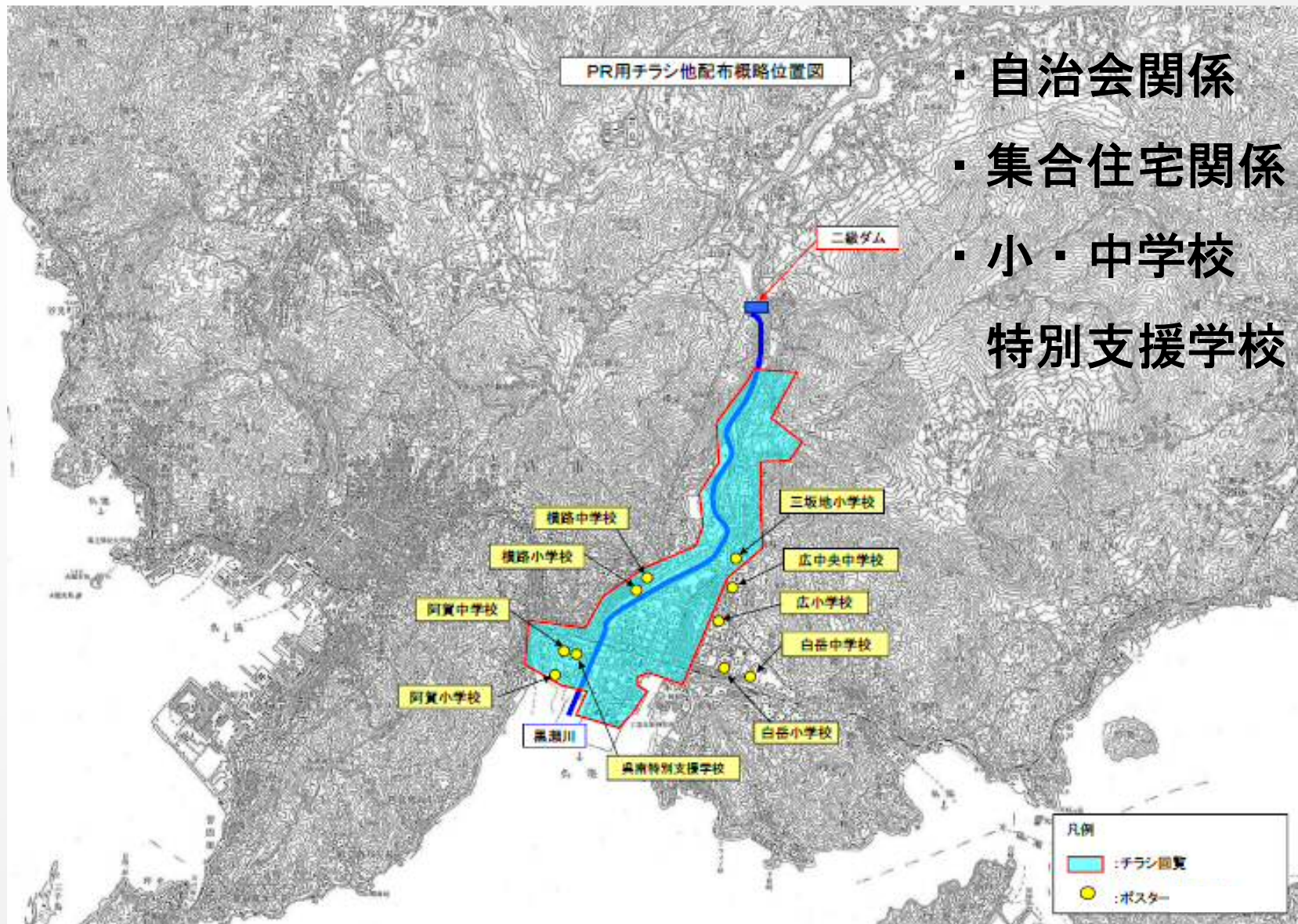
サイレンの鳴り方について、立札を川ぞいに設置してお知らせしています。

サイレン位置略図



放流用サイレンが鳴ったら川の水が増えます。川からすぐにあがってください。

参考③ダム放流に伴う事故防止チラシの配布先



- ・ 自治会関係
- ・ 集合住宅関係
- ・ 小・中学校
特別支援学校