

# 高潮ハザードマップ

浸水が予想される場合は、地域で声を掛け合い、早めの避難を心がけましょう！

高潮とは、台風や発達した低気圧により、海面が異常に高くなる現象をいいます。平成16年の台風16号・18号では、市内の多くの沿岸部で高潮による浸水被害が発生しました。台風の接近時には気象情報に注意し、浸水が予想される場合は、早めに避難しましょう。この高潮ハザードマップは、広島県が行った浸水シミュレーションの結果を記載したもので、浸水の範囲と程度を色分けして表示しています。詳しくは、「広島県防災情報Web」の「高潮・津波浸水想定区域図」によりご確認ください。

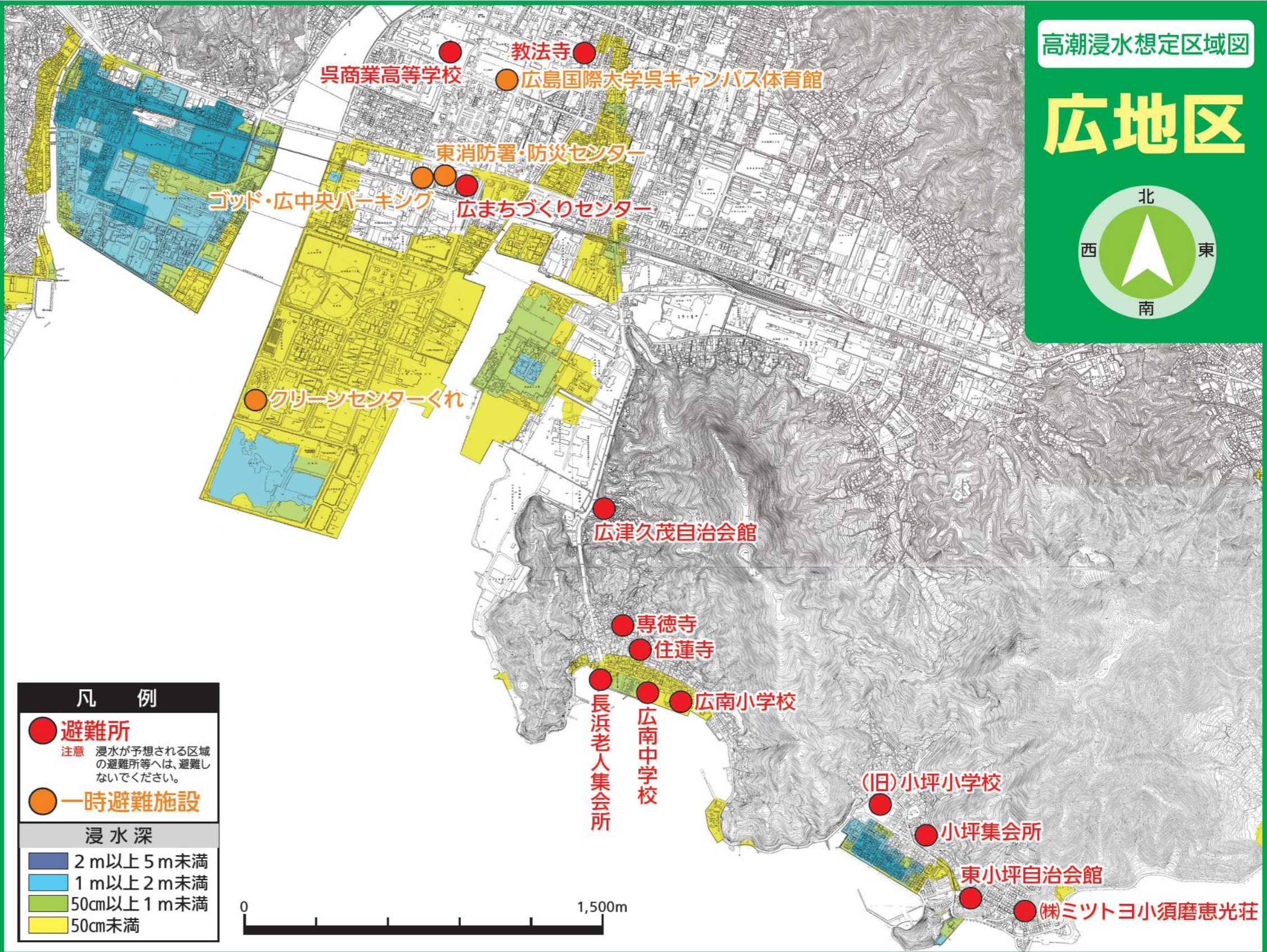
**避難のポイント**

避難時の靴は、ひもで締められる運動靴で避難しましょう。  
長靴は中に水が入ると身動きができません!



- 防災情報の問い合わせ先
- **避難場所**  
呉市消防局警防課……0823-26-0315  
広市民センター……0823-73-7191
  - **消防機関**  
呉市消防局……0823-26-0119  
呉市東消防署……0823-74-8903
  - **警察機関**  
広警察署……0823-75-0110
  - **電気・水道**  
中国電力呉営業所……0120-138-514  
呉市上下水道局……0823-26-1600

- 問い合わせ先
- 呉市都市部都市計画課……0823-25-3367
  - 呉市消防局警防課危機管理室 0823-26-0315



※高潮浸水シミュレーションは、30年に一度の確率で発生する台風(平成16年台風16号・18号相当)を想定しています。台風の接近による海面上昇と、波浪による浸水を考慮していますが、降雨による河川の氾濫等は反映されていません。