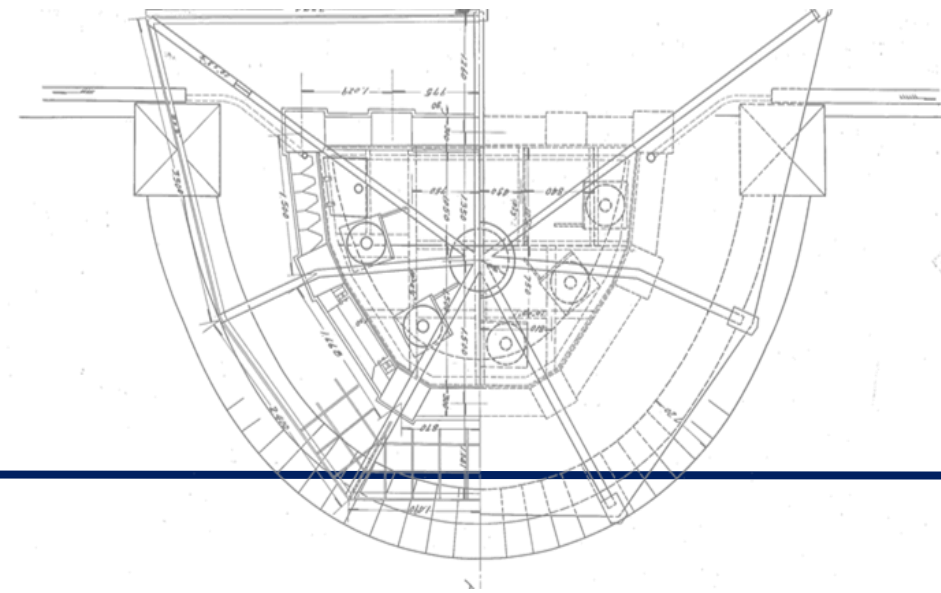


# 水道パネル展



## | くれすいどう100年のあゆみ |

- 明治23(1890)年 呉鎮守府水道(海軍専用)給水開始
- 大正 7(1918)年 海軍専用の本庄水源地から余水分与を受け市民給水を開始
- 昭和28(1953)年 呉市が旧海軍の水道施設を譲受
- 平成30(2018)年 市民給水開始100周年

呉市の水道は、大正7(1918)年に海軍専用の本庄水源地の余水を水源として市民給水を開始し、市勢の発展とともに拡張してきました。

平成17(2005)年までに行った1市8町の合併に伴い給水区域は拡大し、現在は、宮原浄水場を中心に安全・安心な水を供給しています。

平成30(2018)年、呉市の水道は給水開始から100周年を迎えました。



呉市上下水道局