

おかげさまで100周年 ～呉市の水道が100周年を迎えます～

イベント

問 上下水道局 経営企画課 ☎ 26-1604

呉市の水道事業は、大正7年に旧海軍専用の本庄水源地の水を水源として、平原浄水場から市民給水を開始し、4月で100周年を迎えます。

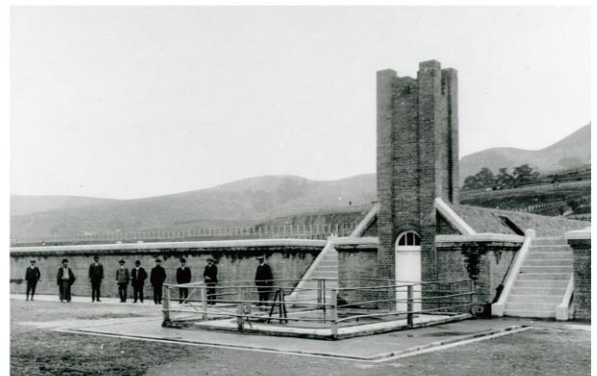
これまでの100年を振り返り、先人の功績をたたえとともに、信頼される上下水道事業を次世代に引き継ぐため、皆さんとお祝いしたいと思います。



◆ 100周年を祝うキャッチフレーズ 「くれすいどう100周年 ～安全な水を次世代へ～」

◆ 記念行事を行います

記念行事	内容など
水道写真 コンテスト	募集期間 7/2(月)～8/31(金) 最優秀賞(1点)、優秀賞(2点)、入選(5点)
施設見学会	定員 各20人程度 時期 5月と10月の休日(各1日) 場所 本庄水源地と宮原浄水場
子ども 水道教室	対象 市内小学校4年生とその保護者。40組80人 時期 8月初旬
訪問授業	対象 市内小学校の4年生(クラス、学校単位などでの申し込みに限る) 時期 随時 場所 各小学校の教室など 内容 水道水ができるまで、呉の水道の歴史など



▲完成した平原浄水場低区配水池
(大正6年12月)

記念行事	内容など
水道 パネル展	期間 5月～来年2月頃 場所 各市民センターなどを巡回

※各行事の詳しい内容が決まりましたら、ホームページや市政だよりなどでお知らせします。