

消防局・西消防署新庁舎建設について

1 新庁舎の整備概要

区 分		概 要
場 所		呉市西中央3丁目1番地内
敷 地 面 積		3,478平方メートル
規 模 ・ 構 造	庁舎棟	耐震構造,一部床免震(指令室,機械室),鉄骨鉄筋コンクリート造,一部鉄骨造(地上4階)
	主訓練塔	耐震構造,鉄筋コンクリート造(地上4階)
	副訓練塔	耐震構造,鉄筋コンクリート造(地上3階)
延べ床面積	庁舎棟	約3,950平方メートル(駐輪場を含む。)
	訓練塔	約250平方メートル

2 概算事業費の主な変更理由

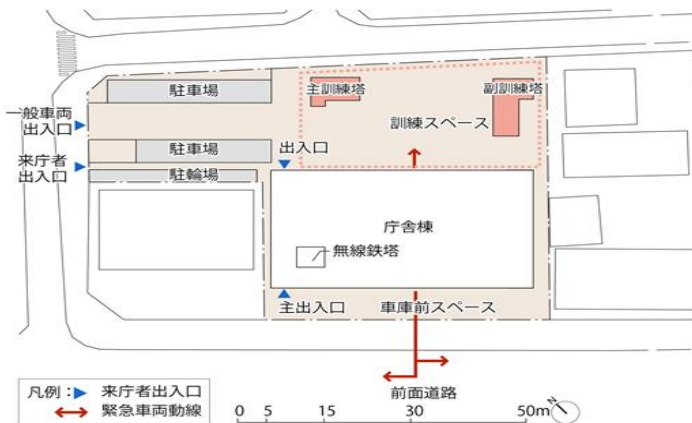
【単位:億円】

項 目	財源内訳	①平成27年度 基本設計完了時	②平成29年度 実施設計見込時	①→② 主な変更理由	
【補助事業】 新 庁 舎 建 設 (高機能消防指令センター含む)	事業費	23.0	26.0	○電波調査に伴う鉄塔の高さ延長による増:1.0億円 ○地質調査に伴う杭工法の変更による増:0.9億円 ○詳細設計に伴う内部仕上げの変更による増:1.1億円	
	内 訳	国費(防衛補助)			8.9
		合併特例債	20.9		15.3
		一般財源	2.1		1.8
【単独事業】 そ の 他 (用地取得,備品購入等)	事業費	7.0	7.0	—	
	内 訳	国費(防衛補助)			
		合併特例債	5.9		5.9
		一般財源	1.1		1.1
合 計	事業費	30.0	33.0		
	内 訳	国費(防衛補助)			8.9
		合併特例債	26.8		21.2
		一般財源	3.2		2.9

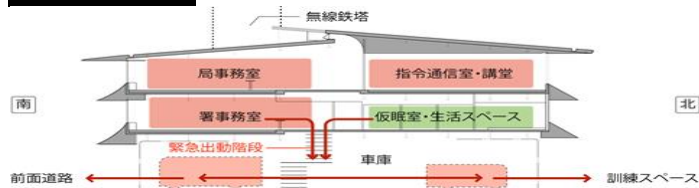
3 新庁舎の計画概要

(1) 配置計画

■配置図

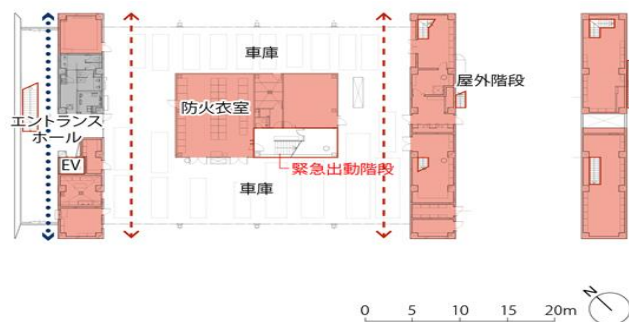


■断面構成

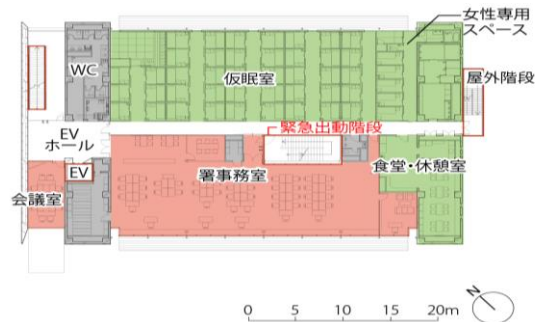


(2) 平面計画

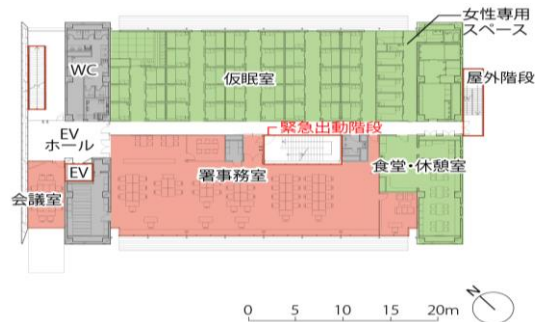
■1階平面図



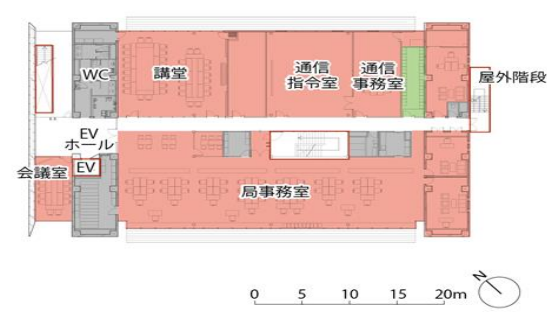
■2階平面図



■3階平面図



■4階平面図



凡例： 来庁者屋内動線 消防活動動線 消防活動ゾーン 生活ゾーン WC・その他 階段・エレベーター

① 大規模災害時にも機能を維持する消防庁舎

- ・車庫内は動線の円滑さを考慮し、柱の少ない計画とします。
- ・緊急出動動線を確保しながら、車庫と連携の取れた災害対策エリア（訓練スペース）を確保した配置とします。
- ・通信指令室、通信機械室は部分床免震構造とし、地震時も稼働可能なものとします。

② 近隣環境に配慮した計画

- ・車庫前スペースを十分に確保することで、敷地内での安全な入庫が可能な配置とします。
- ・南側の前面道路、来庁舎用の駐車場に近い位置に出入口を設け、訪れやすい施設構成とします。
- ・外部に設置される放送用スピーカーは小出力のものを複数台設置することとし、住宅地に配慮します。

③ 環境負荷低減を考慮した計画

- ・人感センサー、LED照明等の採用により、照明エネルギーを削減します。
- ・前面道路に面した開口部にはひさしを設け、夏季など直射日射を防ぐことにより空調効率を高めます。
- ・4階に高窓を設け、共用部の自然採光の確保、自然通風を促します。

4 外観イメージ図

南側道路からのイメージ



鳥かん図（イメージ）



北西側道路からのイメージ



車庫内イメージ



5 内観イメージ図

3F事務室イメージ



4F事務室イメージ



6 整備スケジュール（高機能消防指令センターを含む。）

高機能消防指令センター



プロポーザルによる発注

消防局にとって、最良・最適なシステムを整備するため、総合的見地から評価が可能なプロポーザル方式にて選定を実施します。

事業内容	平成30年度												平成31年度												平成32年度			
	4	5	6	7	8	9	10	11	12	1	2	3	4	5	6	7	8	9	10	11	12	1	2	3	4	5	6	7
新庁舎建設	準備・発注			建設工事（15ヶ月）												供用開始												
	★9月契約議案																											
高機能消防指令センター	準備・発注			システム製造（18ヶ月）												供用開始												
	★9月契約議案																											