

阿賀マリノポリス地区港湾関連用地の分譲について（報告）

阿賀マリノポリス地区港湾関連用地（Bブロック）の分譲について、次のとおり契約を締結しましたので報告します。

1 分譲の概要

所在地 呉市阿賀南7丁目7503番11
面積 9,042.72平方メートル
分譲価格 423,199,296円
契約日 平成29年9月4日

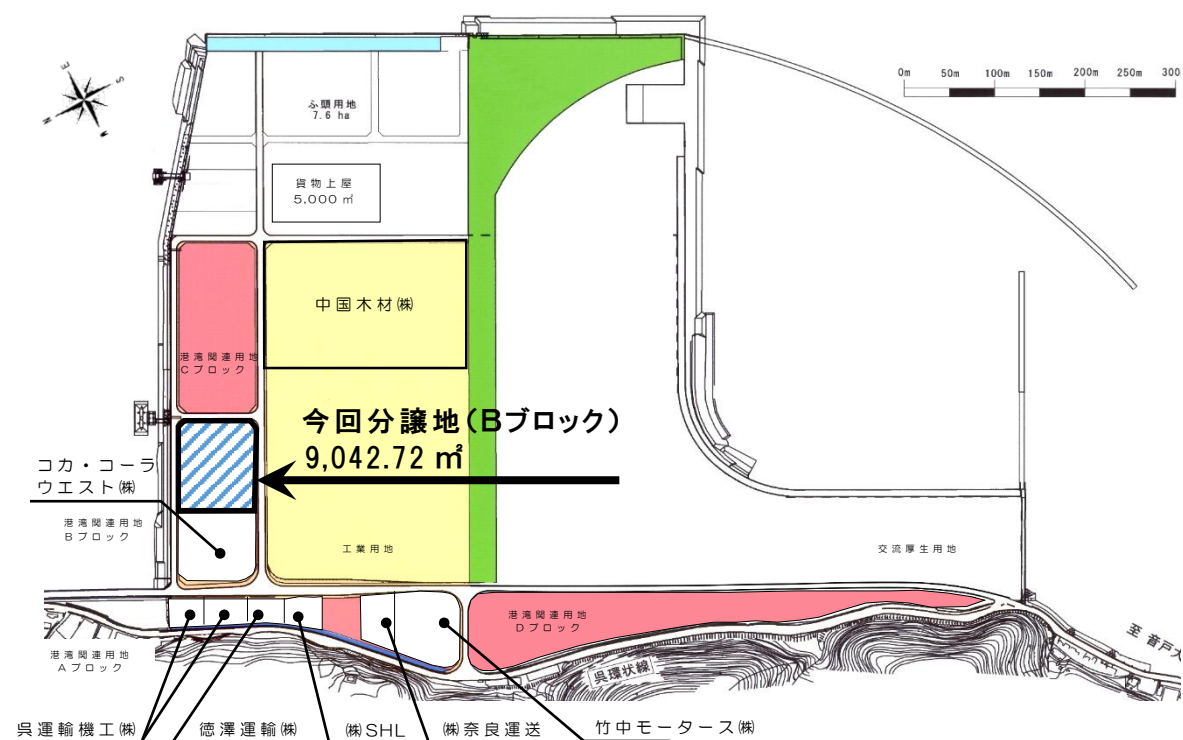
2 立地企業の概要

企業名 日本通運株式会社
代表者名 代表取締役社長 齋藤 充
所在地 東京都港区東新橋1丁目9番3号
資本金 70,175,276,622円

3 立地計画の概要

事業概要 事務所棟, 倉庫棟2棟（延べ床面積 約4,264平方メートル）
※呉支店の移転・集約
操業開始 平成30年8月（予定）
新規雇用 8名（予定）

4 分譲地位置図



5 呉市企業立地助成制度の適用

「工場等新增設事業（雇用維持型）」を適用予定

適用要件 ①工場等の延べ床面積1,000平方メートル以上
②雇用従業者 新增設前の人数以上

6 分譲状況

(1) 港湾関連用地（Aブロック）の分譲状況

企業名	面積	価格(億円)	契約年月	操業開始	用途
呉運輸機工(株)	1,000 m ²	0.63	H22.6	H22.6	貨物自動車 運送事業
	1,300 m ²	0.78	H27.5	H27.12	
徳澤運輸(株)	1,000 m ²	0.61	H25.12	H27.4	貨物自動車 運送事業
竹中モータース(株)	5,593 m ²	2.98	H28.2	H29.9 予定	自動車整備業, 機械等修理業
株奈良運送	2,000 m ²	1.08	H29.2	H29.6	貨物自動車 運送事業
株SHL	1,001 m ²	0.57	H29.3	H29.12 予定	アルミサッシ等建具 の組立,卸売業
合計	11,894 m ²	6.65			

分譲率

分譲対象面積	分譲済面積	残面積	分譲率
14,846 m ²	11,894 m ²	2,952 m ²	80.1%

(2) 港湾関連用地（Bブロック）の分譲状況

企業名	面積	価格(億円)	契約年月	操業開始	用途
コカ・コーラウエスト(株)	6,600 m ²	3.99	H21.4	H22.4	清涼飲料水の卸 売,保管,配送等
日本通運(株)	9,043 m ²	4.23	H29.9	H30.8 予定	貨物自動車運送 事業,倉庫業等
合計	15,643 m ²	8.22			

分譲率

分譲対象面積	分譲済面積	残面積	分譲率
15,643 m ²	15,643 m ²	0 m ²	100%

(3) 港湾関連用地（Dブロック）の分譲状況

分譲率

分譲対象面積	分譲済面積	残面積	分譲率
22,552 m ²	0 m ²	22,552 m ²	0%