

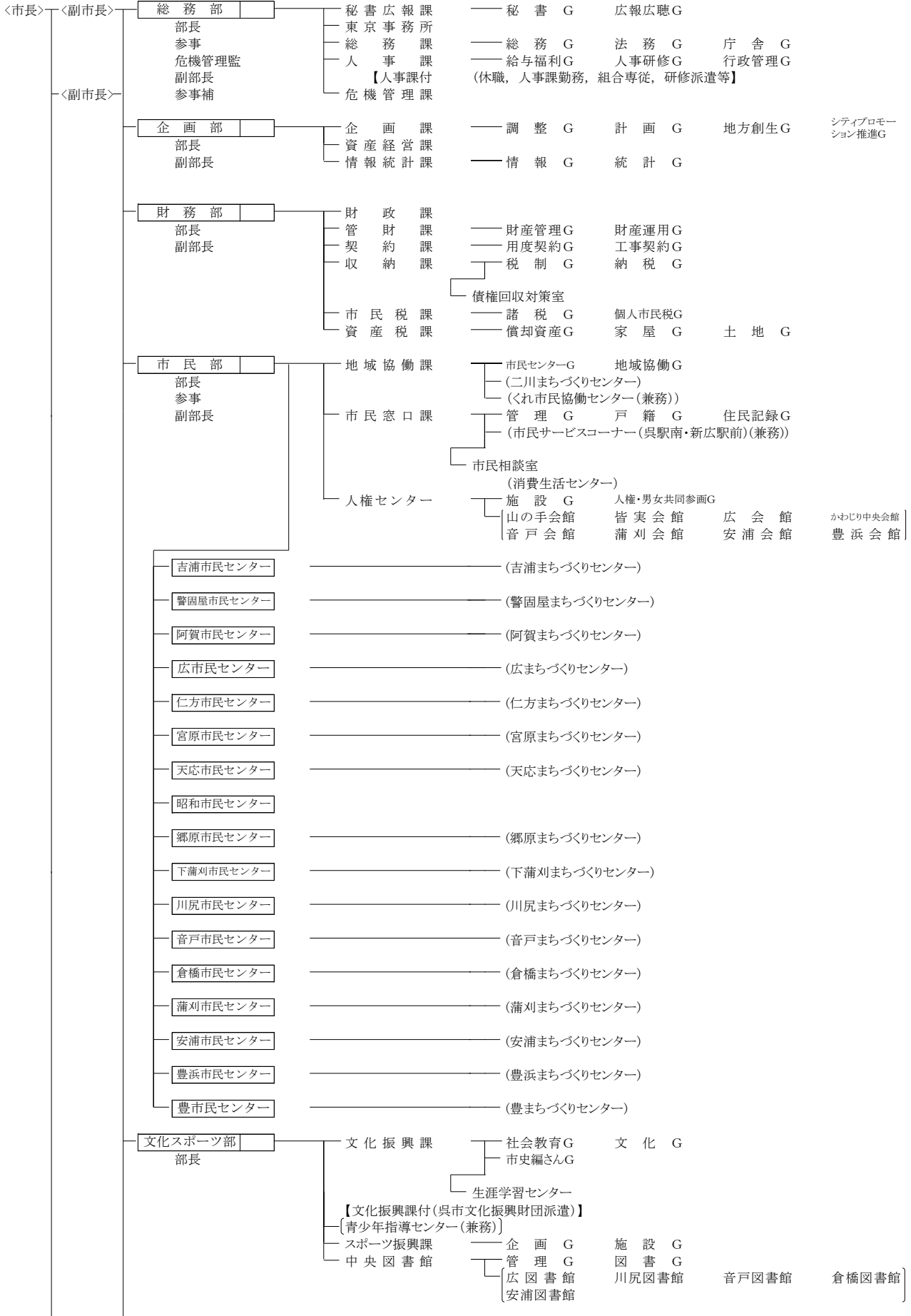
呉市行政機構図

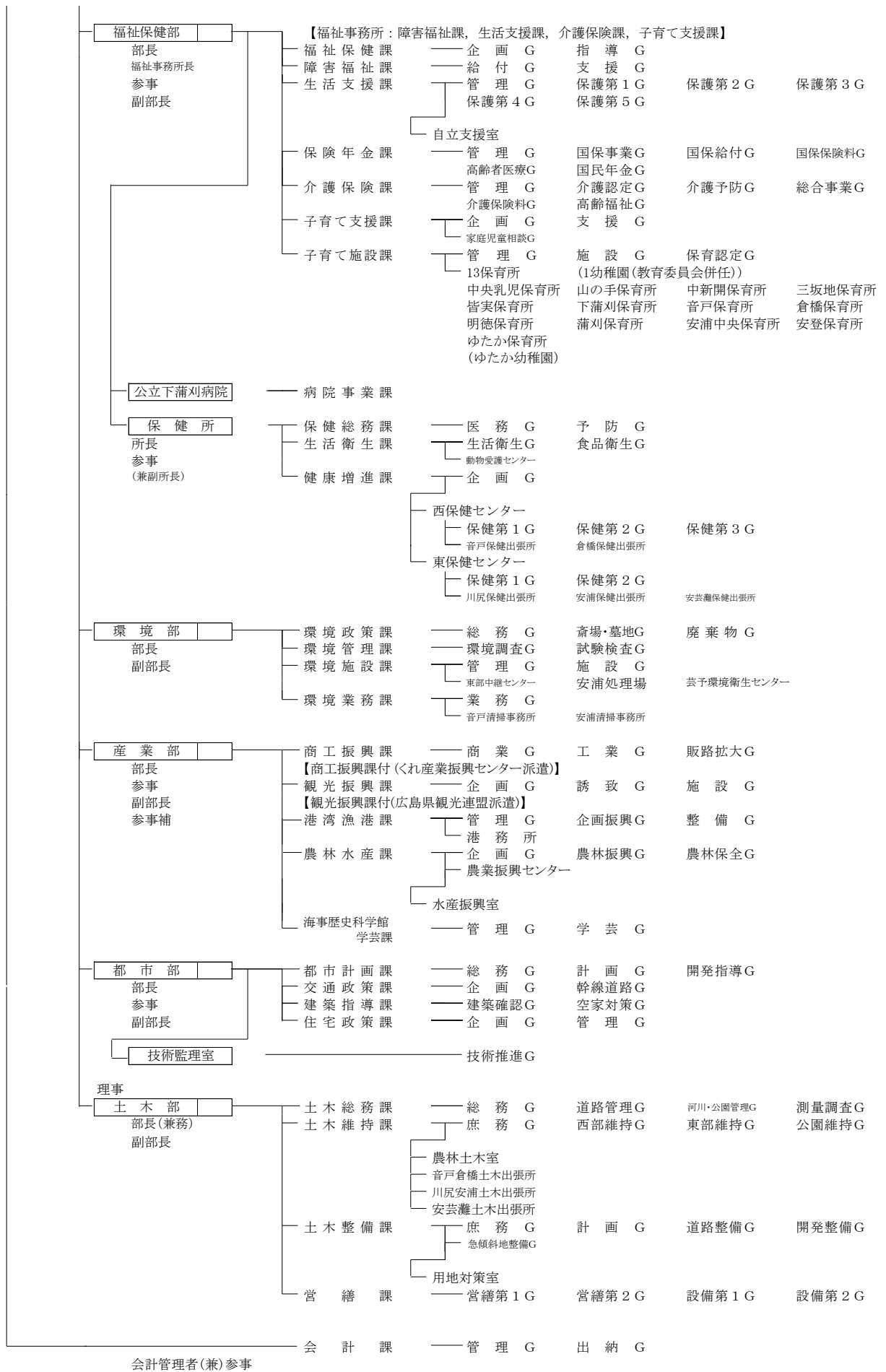
平成29年4月1日

※ ()などの数値は職員数(再任用職員及び任期付職員のうち短時間勤務を除く。)
 ※ 課等の職員数は、課長兼務の副部長・参事補等を含む。
 ※ グループ等の職員数は、単独の主幹及び課長補佐を除く。

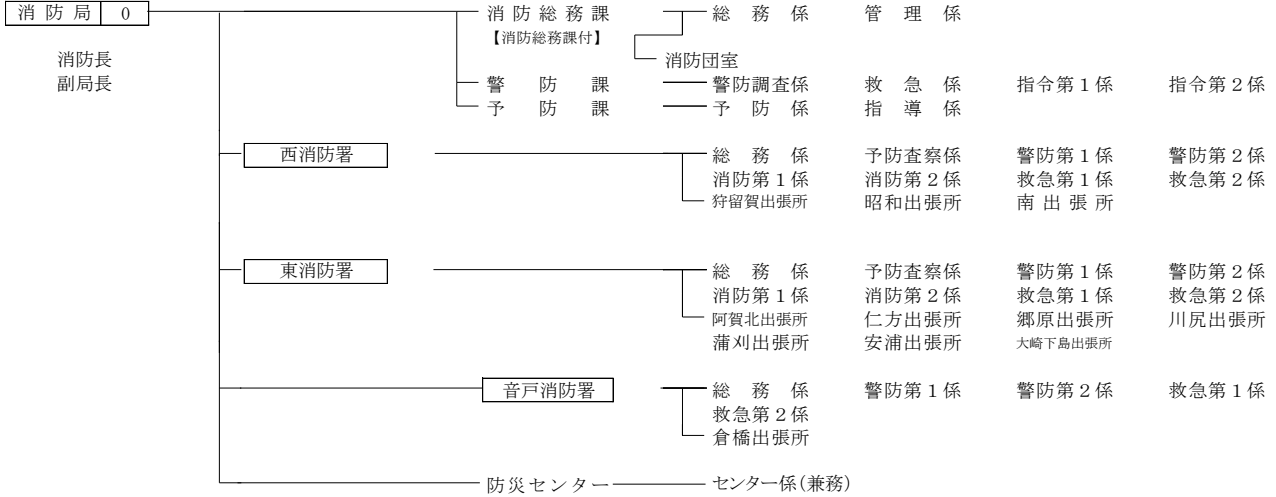
【市長事務部局】

[10部/3部課中間組織/49課/12課内室組織/141グループ等(17市民センター, 13保育所を除く。)]

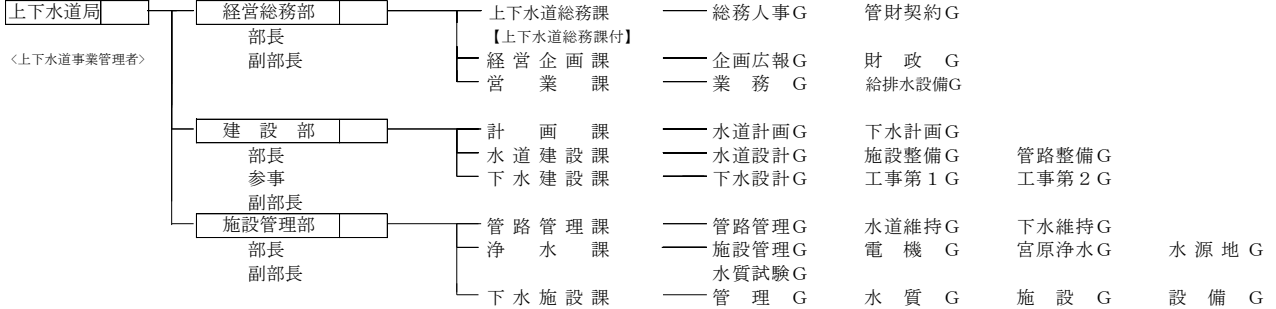




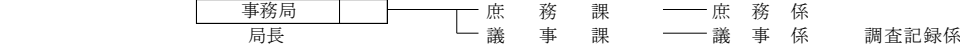
【消防】 [3署/3課/1室/30係・11出張所]



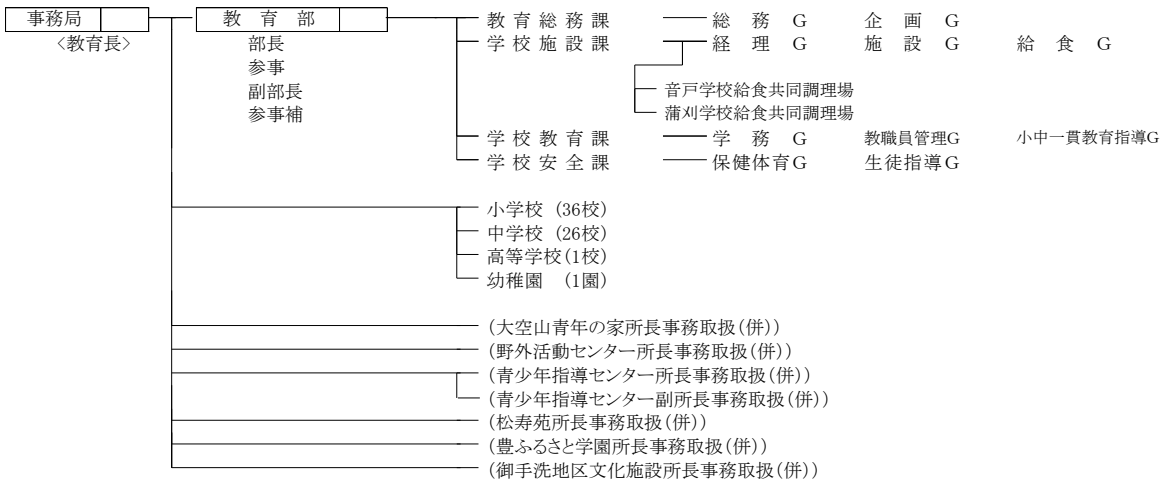
【水道事業・下水道事業】 [3部/9課/26グループ]



【議会】 [2課/3係]



【教育委員会】 [1部/4課/10グループ (36小学校, 26中学校, 1高等学校, 1幼稚園, 2学校給食共同調理場を除く。)]



【選挙管理委員会】 事務局 局長

【監査委員】 事務局 局長

【農業委員会】 事務局 局長

【公平委員会】 事務局 (併任)

【固定資産評価審査委員会】

※ 本組織図では、副部長兼課長・参事補兼課長については、課組織で人員数を計上