

# 音戸の瀬戸 きらきら通信

2016年8月10日発行  
発行：音戸町まちづくり協議会  
(事務局TEL:52-1111)

音戸の瀬戸ふれあい広場

## 土曜の朝市&渡船秋まつり

地元産新鮮な野菜や魚介類の販売、飲食コーナー、恒例のお楽しみ抽選会を開催する朝市と渡船を利用した瀬戸の遊覧や音戸まち歩きウォーキングの渡船まつりを同時開催します。波多見保育所のかわいい子どもたちも出演してくれます。多くの方の参加をお待ちしております。

●日時 **9月3日(土)**

### ◇渡船秋まつり

音戸まち歩きウォーキング

8:30～9:30受付 9:00～随時出発

体験乗船(瀬戸の遊覧)

9:30～10:30受付 10:00～随時出発

※渡船秋まつりは参加費400円が必要。(参加賞あり)

◇土曜の朝市 10:00～(売り切れ次第終了)

●場所 音戸の瀬戸ふれあい広場(旧音戸支所跡地)

※エコバックをご持参ください。

**野菜市** 9月17日(土) 10:00～

毎年恒例!

## 音戸町消防大会 開催

消防団員の日頃の訓練成果の披露に併せて、毎月第1土曜日の「朝市」を、音戸の瀬戸以外の地区でも開催し、音戸町全域を活性化する目的で、次のとおり実施します。

日時 平成28年**9月11日(日)**

場所 **旧田原小学校グラウンド**(音戸町田原2丁目3番)

概要 **★消防団音戸地区隊(旧10分団)による  
分団対抗缶打ち競技**

**★音戸中学校吹奏楽部による演奏**

**★音戸消防署による模範演技**

主催 音戸町まちづくり協議会 ☎52-1111

●地域特産品の販売

●各種模擬店

●お楽しみ抽選会の開催等、盛りだくさんです。

## 消防車スケッチ大会

6月26日(日)、音戸市民センターにおいて、消防車スケッチ大会が開催され、1歳から12歳までの子ども達が参加し170作品を描きました。

入選者は次のとおりです。

**入選おめでとう!**

賞	氏名	学校・学年(年齢)
金賞	福山 花菜子	音戸小学校 1年生
銀賞	中川 海詩	波多見小学校 3年生
	吉本 昇矢	音戸小学校 4年生
銅賞	上中 優奈	波多見保育所 年長(5歳)
	石井 結心	波多見小学校 4年生
呉広域商工会賞	近藤 隼人	音戸小学校 6年生
まちづくり協議会長賞	藤田 麻央	音戸小学校 3年生
佳作	山本 姫綾	音戸保育所 4歳(年中)
	中川 優成	波多見保育所 6歳(年長)
	出山 瑛太	音戸小学校 1年生
	加登岡 靖	波多見小学校 1年生
	上中 煌介	波多見小学校 2年生
	平川 ほのか	音戸小学校 4年生
	青木 豪皇	波多見小学校 6年生
	三原 柚乃	広小学校 6年生

## 「新成人を祝う会」

についてのお知らせ

今年も音戸地区社会福祉協議会で下記の日程で開催を予定しております。

対象者：音戸町在住

又は 音戸町出身の新成人

(平成8年4月2日～平成9年4月1日生まれ)

日時：平成29年**1月9日(月)**

開式10時30分～(受付10時～)

場所：音戸市民センター 2階ホール

【問い合わせ】音戸地区社会福祉協議会事務局  
音戸市民センター内 ☎52-1111

## 人権行政相談

とき **9月13日(火)** 10時～15時  
ところ 音戸まちづくりセンター 3階(旧音戸公民館)  
相談員 人権擁護委員・行政相談委員

## 心配ごと相談

とき **9月14日(水)** 13時～15時  
ところ 呉市社会福祉協議会音戸支所  
(音戸町高須3丁目7-15総合ケアセンターさざなみ内)  
相談員 民生児童委員

## あたたかい善意

次の方からご寄付をいただきました。

- 音戸地区社会福祉協議会へ  
山本 成江さん(坪井)  
厚く感謝申し上げます。

# 短期講座受講生募集・終了講座レポート & 児童生徒作品展案内

## ★陶芸講座(全2回)★

- 日 時：9月21日・28日(水) 10時～12時
- 対 象：18歳以上(先生が作品を持ち帰り釜で焼き上げるため、後日音戸まちづくりセンターに作品を取りに来ることができる方)
- 定 員：20名
- 参加費：受講料 800円・材料費 1,000円
- 用意する物：いらないタオルかハンカチ
- 申し込み：8月22日(月)～



## ★基礎から学ぶスイーツ講座(全2回)★

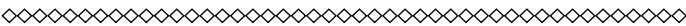
- 日 時：10月4日・11月1日(火) 10時～12時
- 対 象：18歳以上
- 定 員：15名
- 参加費：受講料 800円  
材料費 1,200円/回
- 用意する物：エプロン・筆記用具
- 申し込み：8月22日(月)～

☆10月：マーブルケーキ  
☆11月：モンブラン



## ★インターネット基本講座(全3回)★

- 日 時：10月3・17・31日(月) 14時～16時
- 対 象：18歳以上
- 定 員：10名
- 参加費：受講料 1,200円・教材費 400円
- 用意する物：ノートパソコン(あれば)
- 申し込み：8月22日(月)～



◎受付時間：毎日(年末年始を除く) 8時30分～17時15分  
申込時に参加費を納めていただくようになります。  
※電話での申し込みはできません。

◎問い合わせ：音戸まちづくりセンター  
(☎51-3322)

◎次回の短期講座の予定：  
ママと一緒にパン作り(10月28日)  
ミニチュアの樹脂粘土～干支～(11月4日)  
ポーセラーツ～クリスマス～(11月7日)



## 音戸まちづくりセンターにて受付

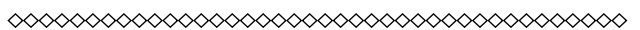
### ♪ 元気になれる絵てがみ講座

(松本 叔子先生)

線の歪みや太さの違いはもとより、たとえばみ出してしまっても、それが味となり失敗がないこと、初めての方でもすぐに作品を完成させることができます。

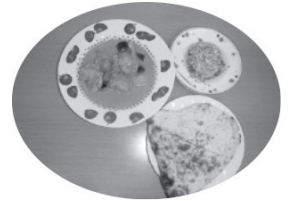


11月にも講座を予定しています。  
素敵な年賀状を作りましょう!



### ♪ 男性料理講座 (吉尾 弘実先生)

身近に手に入る食材を使って、日本で一般的に食されているものとは違う、ヘルシーで胃にもたれない夏野菜とチキンのココナッツカレーと隠し味に、はちみつを使用したコールスローとツナのサラダ～マスタード風味～を作りました。見た目と違い本当にあっさりでおいしいと大好評でした(\*^▽^\*)



### 秋にも開催! 料理講座

9月5日：生クリームを上手に使い切ろう!

- ☆エビのクリーム煮オレンジ風味
- ☆クリームドレッシングのサラダ
- ☆クリームでソース作り(先生デモ)

10月3日：市販のソースを使ってアレンジ!

- ☆ポークステーキ  
～トマトバジルソース～
- ☆きのこのソテー

申込受付中です。ぜひご参加下さい。

## 第9回児童生徒作品展

とき：9月17日～19日(土・日・月) 場所：音戸まちづくりセンター ホール

音戸町内の小・中学校の児童生徒の書と図画を展示します。  
児童生徒たちの力作を、ぜひご鑑賞下さい。



お仏壇・お仏具のご用命は

伝統・信用・実績の  
良心と真心を売る仏壇センター

# ゴクラク堂

お仏壇の修理・修復承ります

中通店 呉市中通り2-5-1 広 店 呉市広本町3-1-35  
☎(0823)21-5009 ☎(0823)73-7133

うずしお Hawaiian FESTA 2016  
今年も開催です!  
ハワイアンバンドの生演奏と本格フラダンスの豪華コラボレーションのステージを観ながら食べて飲んで暑い夏を楽しみましょう!  
日時：8月20日(土)14:00～  
会場：おんど観光文化会館 うずしお1Fロビー

8月10日(水)～8月15日(月)  
中島千佳子 絵と書の展示会  
『寄りかからず』

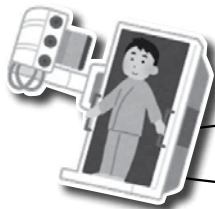
8月24日(水)～8月29日(月)  
朝やけ小やけ書道  
クラブ作品展

8月13日(土)・14日(日)14:00～  
音戸の舟唄塾

おんど観光文化会館 うずしお

〒737-1203 広島県呉市音戸町鰯浜1丁目2-3  
TEL(0823)50-0321 番(代表) FAX(0823)51-0357 番





# 音戸町がん検診のお知らせ



1年に一度はがん検診を受けましょう。

8月18日(木)～9月14日(水)までに音戸保健出張所(50-0615)に申し込みをしてください。

日にち：**10月11日(火)**

場所：**総合ケアセンター さざなみ**

検診項目	対象者	料金	定員
胃がん検診	40歳以上の男女	1,700円	100名
大腸がん検診	40歳以上の男女	300円	—
肺がん検診	40歳以上の男女	400円	—
前立腺がん検診	40歳以上の男性	300円	—
子宮頸がん検診	20歳以上の女性	900円	80名
乳がん(マンモグラフィ)検診	40歳以上の女性	1,000円	50名

◎市民税非課税世帯の方は検診料金が無料となりますので、予約時にお知らせください◎  
 ☆脳のイキイキ度チェック……当日、簡易検査ができます(無料・申し込み不要)。



## 育児相談室

●日時：**9月7日(水) 10時～12時** ●場所：**総合ケアセンターさざなみ**

お子さんの成長に関する育児・栄養相談はもちろん、妊娠中・育児中のお母さん自身の相談もうかがいます。

身体計測もおこなっています。お気軽にお立ち寄りください。  
 ※母子健康手帳を持ってお越しください。

保育士と  
 歯科衛生士  
 が来ます!

(お願い) 乳幼児健診など、業務の関係でやむを得ず出張所職員が不在になることがあります。  
 来所される際は、事前にご連絡いただくと助かります。

【お問い合わせ】音戸保健出張所(音戸市民センター内) ☎50-0615

## 音戸図書館からのお知らせ

### モモちゃんのポケットのえほんがい

日時 **8月17日(水)**  
**10:30～11:00**

場所 **音戸まちづくりセンター**  
**3階 音楽室**

楽しいお話いっぱい  
 のえほん会です♪  
 聞きに来てね!



7月20日のえほん会では…  
 中に入れるお家の登場に、  
 子どもたちは大喜びでした。

### 「友だちにおすすめの本」コーナー

7・8月は音戸小学校図書委員会のみなさんがおすすめの本を紹介してくれます。

### 「あなたと本の出会い」コーナー

今月のテーマは「家庭でもの作り」です。図書館ではもの作りに関わるいろいろな本の展示・貸出をしています。どうぞご利用ください。

### 自動車図書館

○波多見保育所 8月10日,24日,9月7日 水10:00～10:15  
 ○明德保育所 8月10日,24日,9月7日 水10:35～10:50  
 ○音戸保育所 8月12日,26日,9月9日 金14:30～14:45

●問い合わせ：呉市音戸図書館 ☎50-0020



# 現在警察官採用試験申込み受付中！



- 試験対象：平成29年4月採用予定の警察官(男女)
- 受付期間：7月1日から8月26日
- 試験期間：第1次試験(教養試験など)  
9月18日
- 第2次試験(体力試験など)  
10月8日又は9日
- 第3次試験(面接試験など)  
11月4日～11月10日で指定する日



## ★受験対象

受験可能な方は、昭和59年4月2日から平成11年4月1日まで生まれた方ですが、学歴などによって受験できる試験区分が異なりますので、受験案内で確認してください。

今回の採用試験は現在高校3年生の皆さんも受験できます。また本年度から受験対象年齢が32歳まで引き上げになっていますので、社会人経験のある方も是非チャレンジしてみてください。

## ★受験案内・申込書の請求

広島県庁、広島県警察本部、警察署、交番、駐在所で配布しています。

また広島県人事委員会のホームページからダウンロードすることができます。

詳しくは音戸警察署まで！



音戸警察署  
☎51-0110

## 「子供の水難」「中高年者の山岳遭難」にご注意！

- ★ お子さんから「目」と「手」と「心」を離さないようにしましょう。
- ★ もし登山中「危ない」と感じたら無理な行動は避けて「引き返す勇気」を持つことが必要です。

# 電気器具は安全に使いましょう！

近年、電気製品も新しいものが次々に商品化され、私たちの生活を快適にしてくれています。その一方で、火災原因の約1割が電気製品が起因するものです。これは、電気製品を適正に使用していなかったことや、取り扱いの不注意が原因で発生しています。

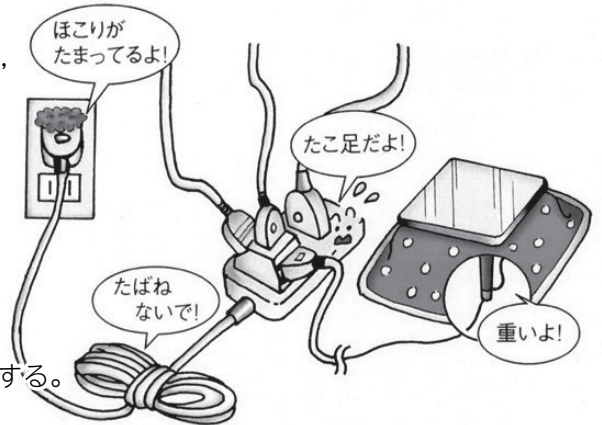
## ★電気火災とは？

電気器具や電気関係の配線などが原因となる火災のことを言い、電気配線の被覆が剥がれたり、コンセントにほこりが付着してトラッキング現象を起こすなどの原因により、ショートして発火する場合や、コンセントに複数の電気製品を差し込んで使用し過電流となり発火することがあります。

また、地震などで停電し、その後、停電が復旧した際に電気製品が使用中と同じ状態になることで出火することがあります。

## ★家庭でできる電気火災対策！

- ① ほこりが付着しないようコンセントのプラグを定期的に清掃する。
- ② 一つのコンセントに多くの電気器具をつながない。
- ③ 配線を踏みつけたり、家具などの下敷きにしない。
- ④ 配線を折り曲げたり、引っ張ったり、束ねない。
- ⑤ 使用後はプラグをコンセントから抜く。
- ⑥ 避難する時は、分電盤のブレーカーを切る。



音戸消防署  
☎26-0343

家族の笑顔が輝く住まい。  
オオサワ創研こだわりの  
1,000万円からできる安心住宅が完成。

新築モデルハウスOPEN

リフォーム 新築 不動産  
呉市リフォームシェアNO.1の実績！  
住まいのことなら何でもお任せください！



株式会社 オオサワ創研  
☎0120-96-8490  
広島 呉市広文化町6-4  
FAX/0823-22-7932  
営業時間/10:00～16:00  
定休日/水曜日  
mail/info@sookan.com

ホームページ検索!  
オオサワ 検索  
お家の大切な情報満載!