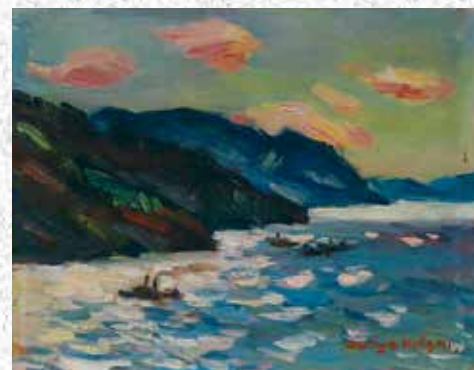


南薫造記念館所蔵作品展

# 雲に魅せられて

enchanted by the clouds

2026.6.13 Sat. ▶ 12.6 Sun.



左：南薫造《遅日》制作年不詳

右上：南薫造《鯉のぼり》1947（昭和22）年頃 右下：南薫造《瀬戸内海風景》1948（昭和23）年

真夏の青空にもくもくと広がる真っ白な雲。梅雨時の雨が降り出しそうな空に横たわる灰色の雲。夕焼け空に浮かぶ赤みがかった雲。季節や時間・天気などで、雲は白だけではなく、様々な色に変化していきます。白・灰色・ピンク・黄金。安浦町出身で、日本近代洋画の巨匠と称される南薫造も、多彩な雲を描いています。雲に着目した本展。南や教え子の新延輝雄・渡邊武夫らが描く多彩な雲に、魅せられてみませんか。

開館時間：9:00-16:30

休館日：火曜日（祝日・休日の場合は翌日）

入館料：一般200（160）円 高校生120（100）円 小・中学生80（60）円

- \*（ ）内は20名以上の団体料金。呉市に在住または通学する高校生以下は無料
- \*バス優待資格確認カード・障害者手帳等をお持ちの方は無料（要資格確認書類）
- \*広島中央地域連携中枢都市圏（竹原市・東広島市・江田島市・熊野町・海田町・坂町・大崎上島町）に在住する高校生以下（通学も含む）は無料



## 南薫造記念館

KUNZO MINAMI MEMORIAL MUSEUM

〒737-2519 呉市安浦町内海南2丁目13-10

TEL・FAX(0823)84-6421

<https://www.city.kure.lg.jp/soshiki/106/yasuurarekisiniminzoku.html>



### ◆交通 Access

呉市内から国道185号線を竹原方面へ約40分。無料駐車場5台

JR呉線安浦駅下車、徒歩約900m