

議第56号 契約の締結について

1 業務概要等

業 務 名	呉市家庭ごみ等収集車両輸送渡船代船建造業務	
業 務 場 所	製造請負契約に定める場所	
業 務 概 要	<p>19トン型自動車渡船の設計及び建造</p> <p>(1) 船体</p> <p>船 種 鋼製単胴型自動車渡船</p> <p>総トン数 約19トン</p> <p>全 長 約18.00m</p> <p>全 幅 約 5.00m</p> <p>定 員 14名</p> <p>(2) 機関及び推進装置（環境に配慮した設備導入）</p> <p>主 機 関 1基</p> <p>形 式 船用ディーゼル機関</p> <p>定格出力 250kW相当</p> <p>使用燃料 軽油</p> <p>減 速 機 1基</p> <p>型 式 逆転式減速機</p> <p>クラッチ 湿式多板クラッチ</p> <p>プロペラ 4翼固定ピッチプロペラ (アルミニウム青銅製)</p> <p>速 力 10ノット以上（試運転最大速力）</p> <p>(3) 安全設備（関係法令に適合した安全設備の整備）</p> <p>救命設備 一式</p> <p>消火設備 一式</p> <p>航海灯・警報設備 一式</p> <p>(4) 車両輸送機能</p> <p>船首形状 傾斜型及び車両搭載用ランプ扉付</p> <p>車両1軸の最大荷重 5トン/軸</p>	
完 成 期 限	令和10年3月31日	
提 案 上 限 額	230,000,000円	
契 約 金 額	229,020,000円	
選 定 方 法	随意契約（公募型プロポーザル）	
参 加 業 者 数	2者	

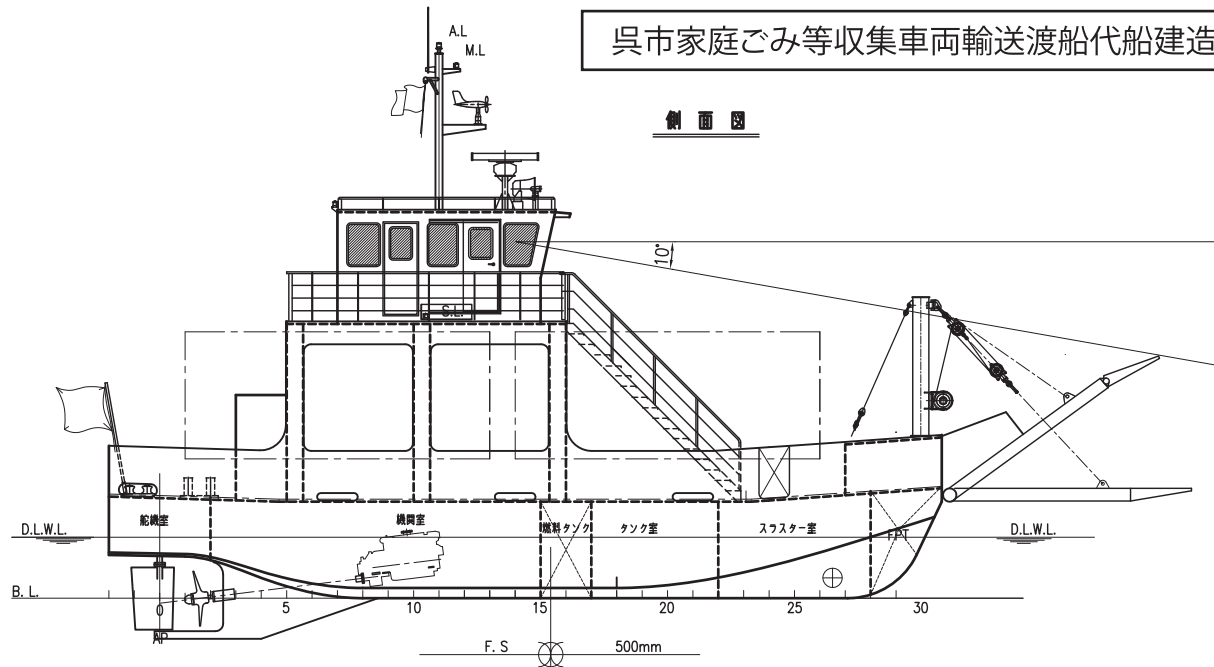
2 プロポーザルの審査結果

事 業 者 名	東北重機工事株式会社	次点交渉権者
評 価 点	67点	64.3点
優先交渉権者	○	

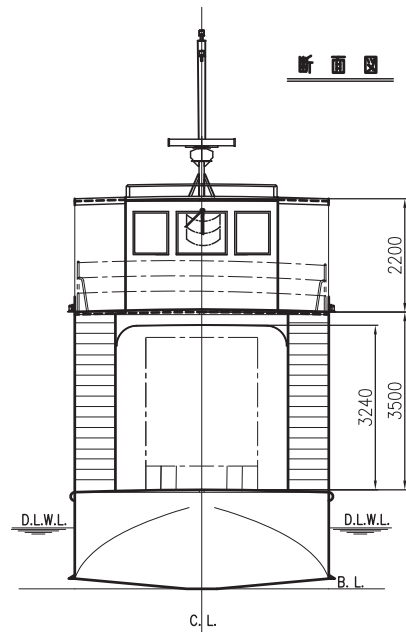
※評価は、価格及び技術提案（船舶性能、安全性、保守性、実施体制等）を総合的に審査し、100点満点で評価

呉市家庭ごみ等収集車両輸送渡船代船建造業務

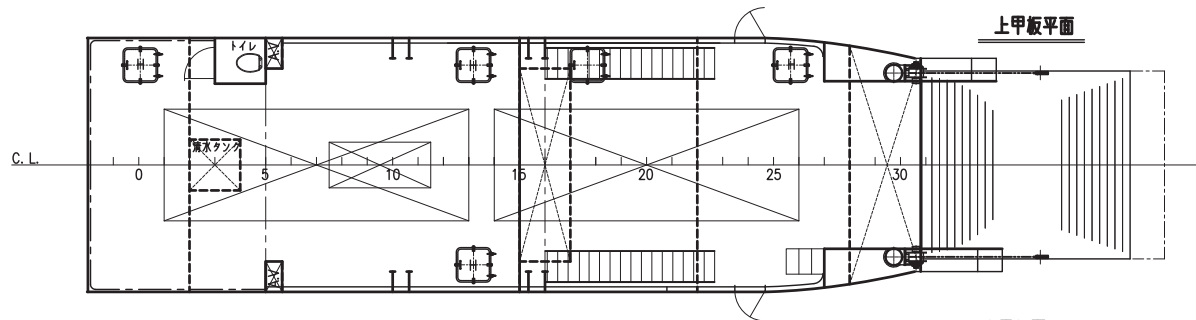
側面図



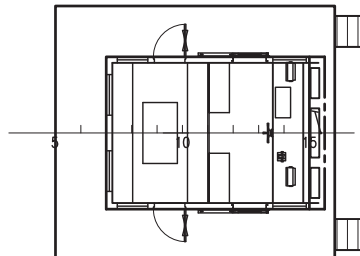
断面図



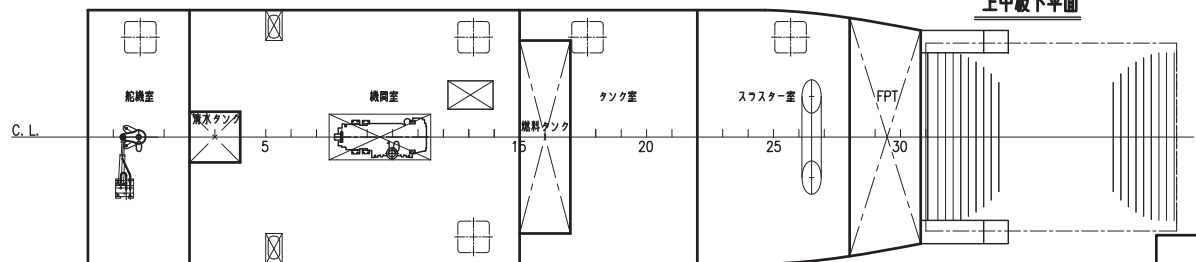
上甲板平面



操舵室平面



上甲板下平面



主要目

全 長 (防舷材を除く。)	約18.00 m
登録 長	約15.40 m
全 幅 (防舷材を除く。)	約5.00 m
登録 深 さ	約1.90 m
計 画 喫 水	約1.20 m
総 ト ン 数	19トン
主 機 関 定 格 出 力	約250kW x 1 基
最 大 速 力	約10ノット
最 大 搭 載 人 員	乗務員2名 旅客12名 合計14名
航 行 区 域	平水区域