

対象施設個票

対象施設	
施設名	呉市アーバンスポーツ施設（施設の位置付け：公園施設）
所在地	呉市天応大浜3丁目地内（呉ポートピアパーク及び天応公園）
施設の概要	
供用開始	令和8年9月に全面供用開始予定
施設概要	<p>スケートボード・BMX（フラットランド）・3x3バスケットボール・ダンスの4種目の競技施設</p> <p>【施設の配置】</p>  <p>【スケートボードエリア】</p> 

対象施設個票

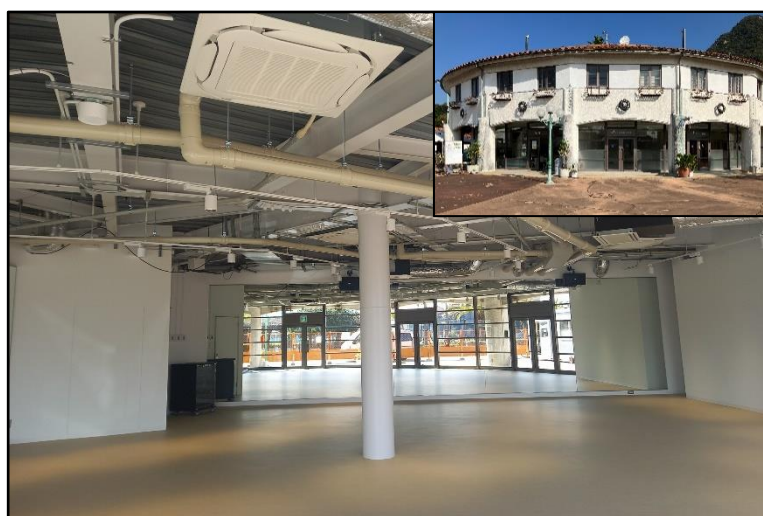
【BMXエリア】



【3 x 3 バスケットボールコート】



【ダンスルーム（管理棟1階）】



対象施設個票

施設面積	<ul style="list-style-type: none"> ○ スケートボードエリア (約1,700㎡) ○ BMXエリア (約180㎡) ○ 3x3バスケットボールコート (約600㎡) ○ ダンスルーム (約130㎡)
施設目的	<ul style="list-style-type: none"> ○ アーバンスポーツの振興 ○ 子どもや若者のコミュニティ形成の場の創出
施設内容	<ul style="list-style-type: none"> ○ スケートボードエリア <ul style="list-style-type: none"> ・セクション：コンクリート舗装 ・日除け（屋根）：約200㎡，照明設備等 ○ BMXエリア <ul style="list-style-type: none"> ・タイル仕上げ ・日除け（屋根）：約180㎡，照明設備等 ○ 3x3バスケットボールコート <ul style="list-style-type: none"> ・アスファルト舗装 ・コート2面 ・照明施設等 ○ ダンスルーム <ul style="list-style-type: none"> ・管理棟1階をリニューアル ・空調，照明，音響施設等
開場時間	9：00～21：00（予定）
休場日	呉ポートピアパークの休園日に準ずる
年間利用者数	5,000人（目標）
使用料	<ul style="list-style-type: none"> ○ ダンスルーム（有料） ○ その他3施設（無料（専用利用する場合を除く））
指定管理者	<ul style="list-style-type: none"> ○ 令和8年度 <ul style="list-style-type: none"> ・あり（呉ポートピアパーク：3x3バスケットボールコート・ダンスルーム） ・なし（天応公園：スケートボードエリア・BMXエリア） ○ 令和9年度以降 <ul style="list-style-type: none"> 呉ポートピアパークと天応公園のエリア全体を対象として，指定管理者制度を導入する予定。

対象施設個票

希望契約額

年額100万円（税抜き）

※上記金額以上で提案してください。（いただいたネーミングライツ料は、アーバンスポーツ施設に限らず、適正な施設の維持管理運営と市民サービスの向上を図るために活用します。）

※金銭に加えて、物品（ヘルメット・リストバンド）の提供による提案も可能です。

希望契約期間

原則として5年以上

愛称の条件等

- 愛称は、アーバンスポーツをイメージできるものとする。
- 4施設それぞれ別の愛称を付することも可能です。その場合、各種目をイメージできる愛称とする。
- 市が、本施設において作成・運用している次のものは、利用者の利便性への配慮から、愛称の表示変更は行わないことがあります。
 - 1 広報誌のタイトルや各種申請書など
 - 2 各業務システム、事業における表示名称
 - 3 上記のほか、市が運用上、表示変更が適当でないとするもの

セールスポイント

- 本アーバンスポーツ施設の利活用
 - ・ 広島呉道路の天応インターチェンジに近く、呉ポートピアパークに無料駐車場を備えています。また、JR呉ポートピア駅にも隣接しており、アクセス性に恵まれています。
 - ・ 施設の供用開始後は、競技団体等による競技会のほか体験会やイベントなどが開催される見込みです。
 - ・ 施設整備完了後は、呉市主催のオープニングイベントを開催する予定です。
- 呉ポートピアパークの特長
 - ・ 平成12年7月の開園以来、運動・レクリエーションの場や子育て世代を中心とした市民の憩いの場として、年間30万人以上の来園者に親しまれています。
 - ・ 園内には、絵本や漫画を楽しめるWi-Fi環境を備えた「こども館」、無料の水遊び場として夏季にオープンする「じゃぶじゃぶ池」などの施設があり、年間を通した多様なイベントが開催されています。