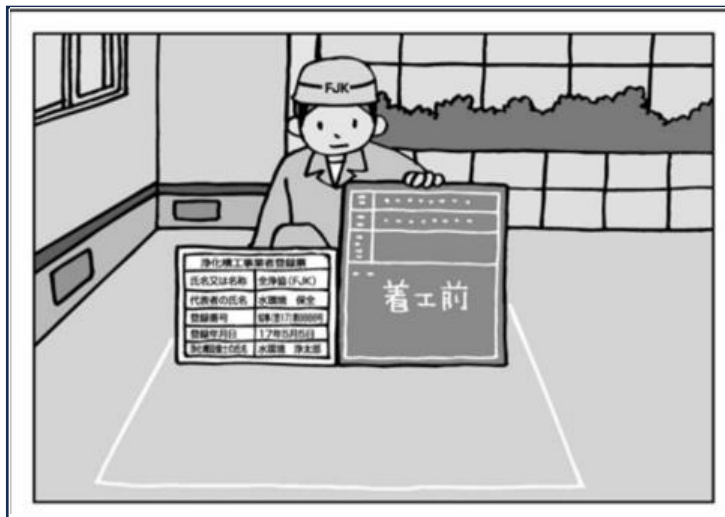


浄化槽設置工事の写真（例）

実績報告書に添付する工事写真の参考にしてください。



①工事着工前

- 周辺状況（地面，家屋）が分かる
- 浄化槽設備士が正面を向き，顔がはっきり分かる
- 標識・工事看板と一緒に撮影している



②掘削工事

- 長さ，幅，深さが確認できる

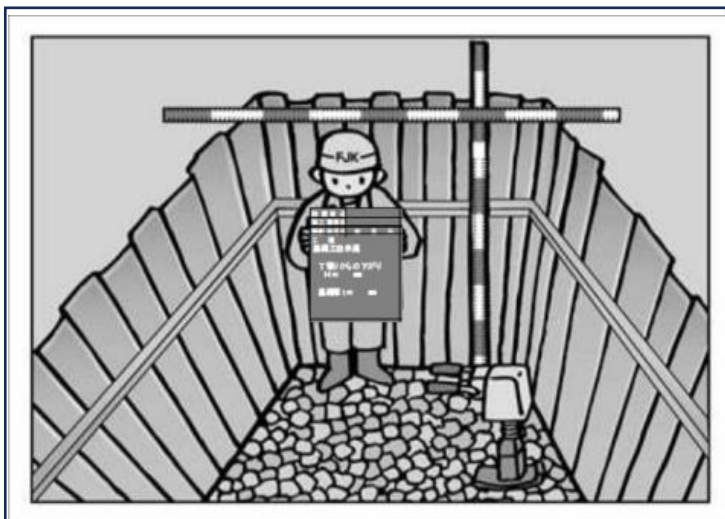
目盛りが見えづらい時は、近接撮影を追加してください。



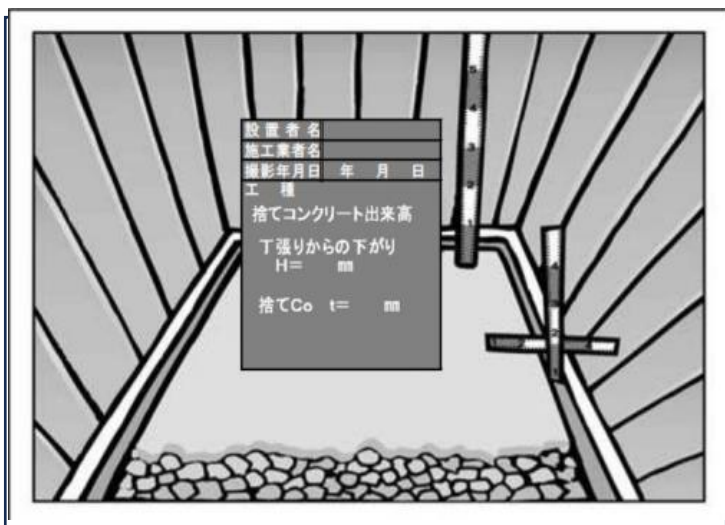
③基礎工事

- 採石（栗石）を突き固めている状況が分かる

□深さの分かるスケールと
ともに撮影している

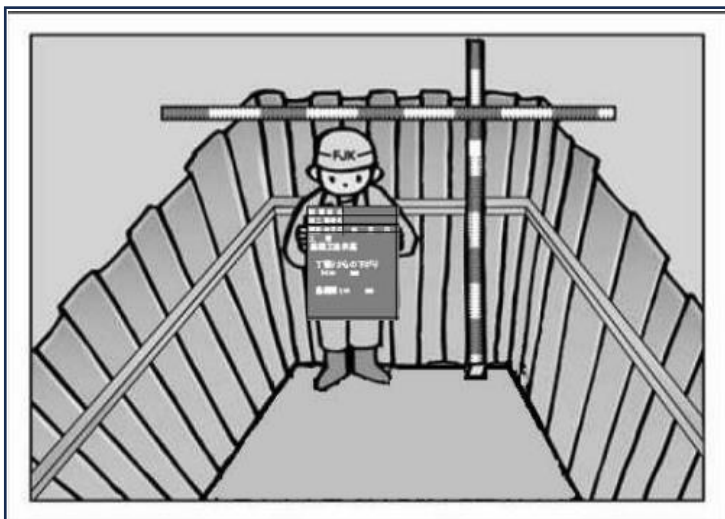


□捨てコンクリートの打設
状況がわかる



例 1

例 2





- 鉄筋が全部写っている
- 鉄筋の間隔がスケール等で確認できる
- スペーサーが写っている

※既成底板コンクリートを使用する際は、事前に相談してください。



- 仕上がり長さ，幅，厚さが確認できる
- 型枠は脱却されている

目盛りが見えづらい時は、近接撮影を追加してください。

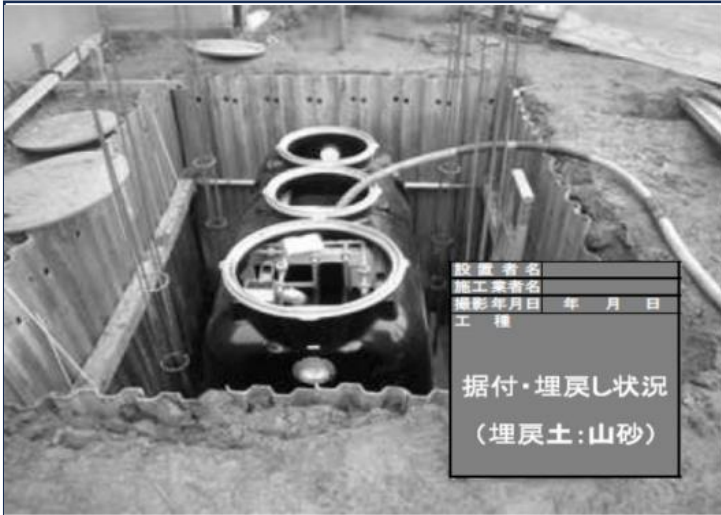


浄化槽本体の搬入状況

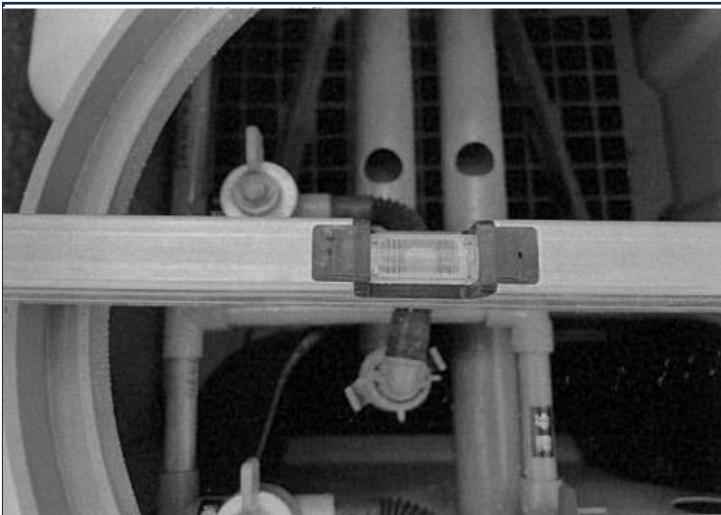
- 現場への浄化槽搬入状況，本体に明記されているメーカー，型式，人槽等が確認できる

③据付工事

□水張り用のホース，水平を確認するための水準器が写っている

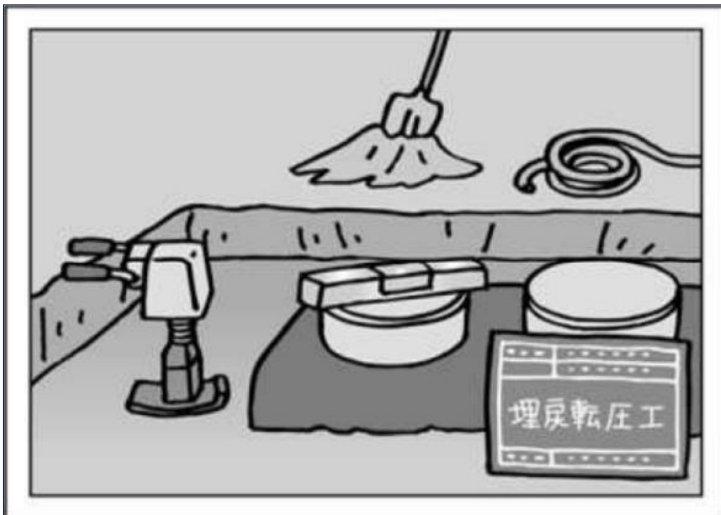


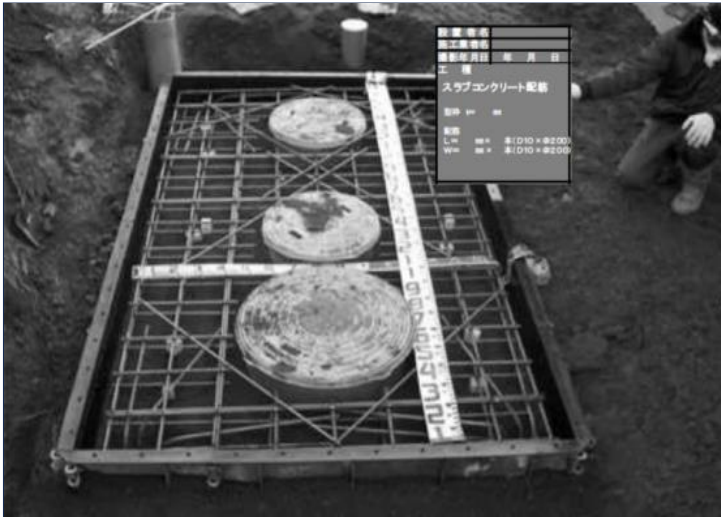
□水平が確認できる (アップ写真)



④埋戻し

□埋め戻しの土，水締め用のホース，転圧の状況がわかる



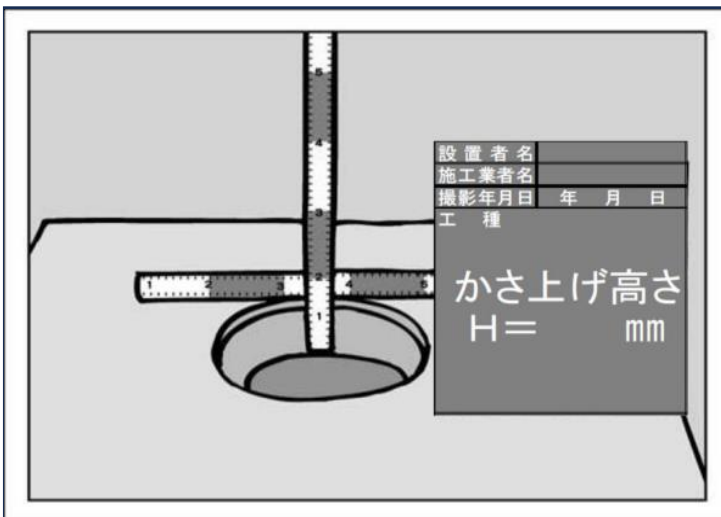


□上部スラブコンクリートの配筋状況がわかる



⑤上部スラブ完成

□仕上がり幅，長さ，厚みが分かる



⑥かさ上げの状況

□マンホール蓋の高さから，バルブ等の操作が可能であるか分かる

□バルブの上端からマンホール蓋までの距離が分かるように，スケールをあてた写真

⑤完成の写真



⑥ブロアの設置状況



実績報告書を提出する前に最終確認！

- 写真は鮮明である
- 必要に応じてアップ写真も添付している
- 完成の写真，ブロアの設置状況の写真も忘れずに
- 浄化槽設備士による工事完了チェックリストの日付は，実績報告書の事業完了日と同じになっている

写真引用：浄化槽設置整備事業の手引き2021(公社)日本環境整備教育センター