

令和8年度 呉市出前環境講座

～ 気付き、考え、行動する ～

呉市では、市職員やくれ環境市民の会の皆さんが学校などに出向いて、子供たちに、自然の大切さ、ごみ問題や省エネ等について体験的に学習する機会を提供する出前環境講座を開いています。

【申込方法】

○ご希望の学校は、実施希望日の遅くとも1ヶ月前(①自然とふれあうネイチャーゲーム等は2ヶ月前)までに、別紙申込書を、E-mail・Fax・郵送のいずれかの方法で提出してください。(できるだけ早めをお願いします。)
○申し込み多数の場合は実施校を調整します。

【申込先】

呉市 環境部 環境政策課
〒737-8501
呉市中央4丁目1番6号市役所本庁舎7階
Tel: 0823-25-3301

①自然とふれあうネイチャーゲーム

校内であっても、自然を体験をすることができます。みる・きく・さわる・かぐなど私たち一人ひとりが持っている感覚を使って、自然の美しさや、おもしろさを発見し、わかちあう活動のプログラムです。

講師: くれ環境市民の会の皆さん

対象: 小学生

講座時間: 90分(2校時)

※自然とふれあうネイチャーゲームは実施希望日の2ヶ月前までにお申し込みください。

②エコクッキング

エコクッキングとはどのようなものを体験します。買物、調理、片付けの一連の流れの中で、食生活における資源とエネルギーの消費やムダに気づかせ、地球環境と「食」の深い関わりについて考えます。調理以外の座学での学習メニューも可能です。

講師: くれ環境市民の会の皆さん

対象: 小学生・中学生・高校生

講座時間: 90分(2校時)

※食材は学校にて準備をお願いします。

③環境にやさしく暮らそう

ごみや資源の分別について体験し、ごみを減らす4Rについて考えます。環境にやさしい物選び、過剰包装・リサイクル・エコマーク商品等について知り、自分にできることは何かを考えます。

講師: くれ環境市民の会の皆さん

対象: 小学生

講座時間: 90分(2校時)

④ごみ収集車派遣

ごみ収集について、実際のごみ収集車を用いて、その構造説明や積み込み作業の実演・体験を行い、ごみの減量やリサイクル推進について学習します。

講師: 呉市環境業務課職員

対象: 小学生

講座時間: 90分(2校時) 児童数により異なります。

⑤その他 (地球環境、省エネ、食品ロス削減、身近な森林環境他)

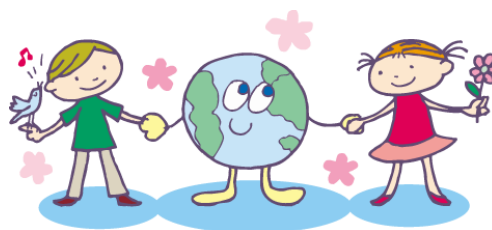
その他の内容を希望される場合は、ご相談ください。テーマによっては、講師を派遣することができます。

講師: くれ環境市民の会の皆さん、環境カウンセラー、地球温暖化防止活動推進員、環境学習講師、環境保全アドバイザー、省エネ指導員、森林インストラクター、食品ロス削減推進サポーター他

対象: 小学生・中学生

講座時間: 90分(2校時)

※身近な森林環境は実施希望日の2ヶ月前までにお申し込みください。



◎くれ環境市民の会とは 「環境」をキーワードに市民・事業者・市が共に考え共に行動して環境に調和した人と地球に優しい「わがまち呉」実現を目指すパートナーシップ組織です。