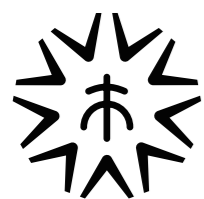


呉市の歴史

明治 19年 5月 第2海軍区鎮守府の位置を安芸郡呉港に設定
 22年 7月 呉鎮守府開庁
 35年 10月 宮原村・荘山田村・和庄町・二川町が合併し呉市誕生
 36年 11月 呉海軍造船廠と呉海軍造兵廠が合併し呉海軍工廠設立
 36年 12月 呉線 呉～広島間開通
 大正 7年 4月 呉市水道供給開始
 昭和 3年 4月 阿賀・警固屋・吉浦の3町と合併
 10年 11月 三呉線(現在の呉線) 広～三津内海間開通
 16年 4月 仁方町・広村と合併
 31年 10月 天応町・昭和村・郷原村と合併
 36年 12月 音戸大橋開通
 平成 8年 8月 広島呉道路(クリアライン)全線開通
 12年 1月 安芸灘大橋開通
 14年 3月 休山新道開通
 14年 10月 市政100周年
 15年 4月 下蒲刈町と合併
 16年 4月 川尻町と合併
 17年 3月 音戸町・倉橋町・蒲刈町・安浦町・豊浜町・豊町と合併
 17年 4月 大和ミュージアムオープン
 19年 4月 てつのくじら館オープン
 27年 3月 東広島・呉自動車道全線開通
 29年 2月 呉氏デビュー
 31年 3月 休山新道4車線化
 令和 4年 10月 市制120周年

これからの呉市をみんなできよりよいまちにしていこうね!!



市章 (明治36年3月26日制定)

呉市の周辺は九つの嶺でかこまれています。これを呉(九嶺)としてあやかり、片仮名の「レ」で九つの星形にかたどって中に市の文字を置きました。



かし
呉市民の木

「かし」は、力強く成長力に富み、造船のまち呉ではむかしから船の材料、農機具などに使用され、日常生活になじみ深い木です。



つばき
呉市民の花

「つばき」は、気品と情緒に満ち、特に市民広場の「おとめつばき」はその名も知られています。また、呉市の山野にも多く自生していることから市民に親しみ深い花です。(昭和47年10月1日制定)

県内と他の市との人口の比較

呉市は広島県内で3番目に人口が多い。

市	人口	市	人口
広島市	1,167,911人	福山市	451,867人
呉市	197,092人	東広島市	191,300人

(※令和7年12月31日現在)

呉市のグルメ

みんなの好きな呉グルメは何か?他にもたくさんあるよ!気になったら調べてみよう。



呉海自カレー



呉冷麺



ほそ細うどん



呉市観光PR動画
『呉グルメたび』

呉市のこと知っているかな?

Q1. 生産量が国内トップクラスのものはどれでしょう?

- ①包丁 ②ハンマー ③やすり

Q2. 1番高い山はどの山でしょう?

- ①野呂山 ②灰ヶ峰 ③休山

Q3. 川尻から愛媛県の岡村島まで7つの橋で島をむすぶルート(道)の愛称はなんといいでしょう?

- ①しまなみ海道 ②やまなみ海道 ③とびしま海道

平成28年4月に、海軍とともに歩んだ呉の歴史や文化が、神奈川県横須賀市と長崎県佐世保市と京都府舞鶴市と一緒に国から認められました。また、平成30年5月には豊町の御手洗地区が北前船の寄港地・船主集落のひとつとして全国27地域と一緒に日本遺産に追加されました。



呉市って

どんなまち?

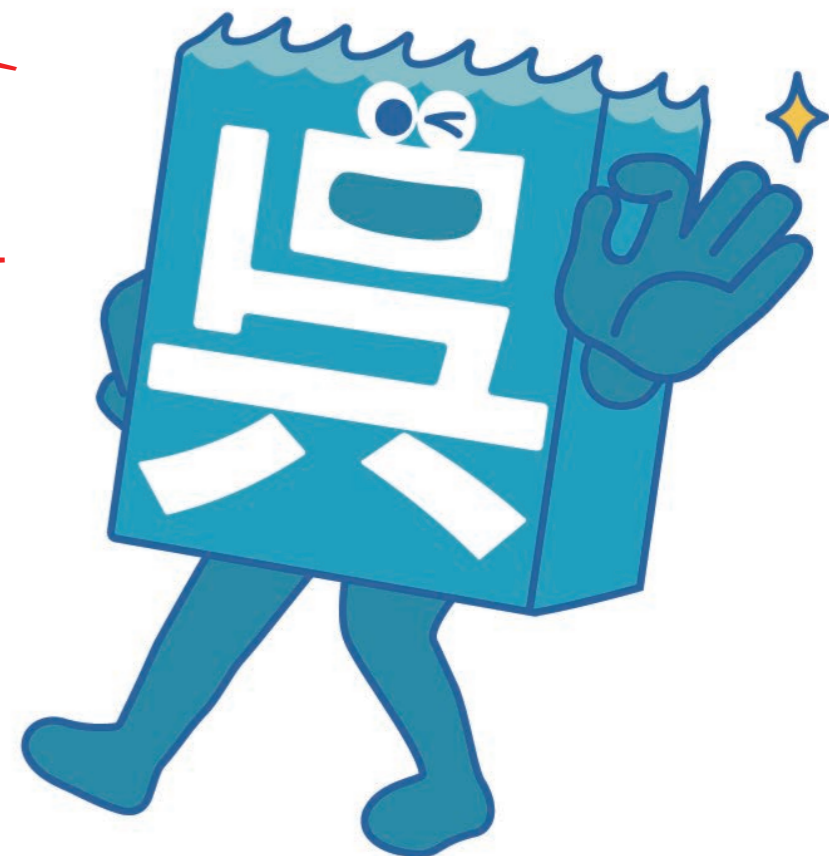
みんなのまちを知ってクレ!

呉氏(くれし)

性別: 男の子
 性格: かわいらしく、がんばり屋さん
 特技: ダンス
 口ぐせ: 語尾に「~クレ」とつくりたい
 呉氏からひと言:
 『ボクの歌とダンスを

みんな覚えてクレ!!』

コードを読み込んで
ダンス動画を見てクレ!!



呉市

名前:



消防局・西消防署



呉ポートピアパーク



灰ヶ峰山頂からの夜景



グリーンヒル郷原



東広島・呉自動車道



野呂山からの風景



安浦の棚田



御手洗町並み保存地区



入船山記念館



海上自衛隊呉地方総監部第一庁舎



呉湾の工場群



アレイからすじま



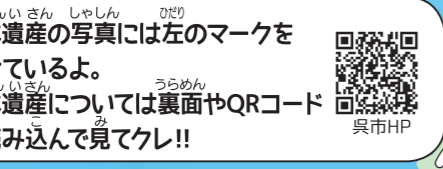
音戸の瀬戸



呉市の特産物はどこで作られているんだろう？

みかん、レモン、トマト、オニオコゼ、カキ

日本遺産の写真には左のマークをつけているよ。
日本遺産については裏面やQRコードを読み込んで見てクレ!!



クリーンセンターくれ



音戸清盛祭



桂浜

呉市の面積と人口

面積	人口
352.04km ² (令和6年4月1日現在)	197,092人 (令和7年12月31日現在)

地区別の面積と人口

地区	面積	人口	地区	面積	人口
中央	20.07km ²	44,916人	郷原	20.94km ²	4,175人
吉浦	8.12km ²	8,897人	下蒲刈	8.72km ²	1,085人
警固屋	4.20km ²	3,592人	川尻	16.85km ²	7,191人
阿賀	14.57km ²	13,257人	音戸	18.75km ²	9,740人
広	32.73km ²	42,001人	倉橋	54.46km ²	4,231人
仁方	10.51km ²	5,546人	蒲刈	18.98km ²	1,296人
宮原	3.95km ²	6,179人	安浦	63.54km ²	9,132人
天応	3.95km ²	3,556人	豊浜	11.68km ²	987人
昭和	27.76km ²	30,005人	豊	14.08km ²	1,306人

※各地区の面積は、平成25年10月1日現在のデータ(面積総数353.86km²)
平成26年より面積の計測方法が変更となっており、平成25年度に計測した各地区の面積合計は、呉市の総面積と一致しません。
※人口は、令和7年12月31日現在

「呉市」を見つめてみよう!



自分たちの住んでいるまちが
どんなまちなのか、知っているようで
知らないことがいっぱい。
呉市のすばらしさを発見してクレ!!

◎自然ゆたかで子どもからお年寄りまで みんなが暮らしやすいまち

- 海岸線の長さは約300kmでとっても長く、たくさんの島がある。
- 住んでいる人の1/3が65歳以上の人。

⇒呉市は人口15万人以上の都市で高齢化率※(1)が全国で4番目に高い。
※(1)人口の中に、65歳以上の人がある割合 (令和2年国勢調査)

◎戦前の海軍の技術を引きつぐ「ものづくり」のまち

- 呉鎮守府※(2)が開庁し、海軍の基地や兵器工場ができる。(明治22年～)
- ※(2)海軍の船や兵器を造ったり、兵員の訓練を行った海軍の本拠地
- 戦前⇒全国から技術者が集まり、日本一の軍港のまち(人口40万人以上)となる。(昭和18年)

- 当時の海軍がつくった水道施設や港湾施設、病院などの生活に必要なものは現在も活用されている。
- ⇒本庄水源地は当時日本一の大きさと言われていて、現在は国の重要文化財に指定されている。

----- 終 戦 (昭和20年) -----

- 戦後 海軍の施設を活用した工場をつくる。
- (戦艦大和をつくった技術※(3)の引きつぎ→「ものづくり」のまち)
- ※(3)大型船やカメラなどの精密機械への技術の応用
- ⇒造船、鉄鋼、機械金属、紙・パルプ産業などが呉市の産業の中心となる。

◎たくさんの「お宝」を持っているまち

- 観光…○大和ミュージアム、音戸の瀬戸、安芸灘とびしま海道、野呂山など。
- 特産物…○みかんやレモンなどのかんきつ類
○トマトやネギなどの野菜
○オニオコゼ、ちりめんや国内トップクラスの生産量を誇るカキなどの水産物
- 工業製品…○国内トップクラスの生産量を誇る仁方のやすり
○職人がつくる伝統の川尻筆
○グレーチング、砥石、ガス容器、精密加工機、精密測定器など。



みかん



レモン



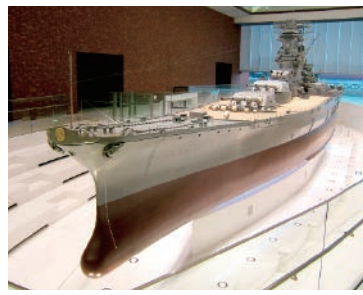
トマト



オニオコゼ



カキ



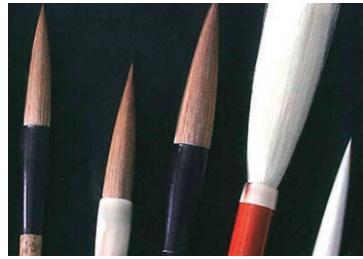
10分の1戦艦「大和」



本庄水源地



仁方のやすり
※物の表面を削ったり磨いたりするための工具



かわじりふで
川尻筆



カキの水揚げ



みかんの収穫



呉市にはすばらしいところがたくさんあったね。じゃあ、これからの呉市のまちはどんないいまちになっていくんだろう？

◎もっとみんなが暮らしやすいまちにしていこうよ

- 呉駅の周りが大きく変わるよ！
イベントなどができる広場を作って、たくさんの方が集まりたくなる、楽しく、にぎやかな場所にしていこうよ。
- 魚や動物の住む海や森をきれいにしたり、空気を汚さない自動車を使ったり、いつまでもきれいで地球にやさしいまちを目指していこうよ。
- 大雨や地震などに強い、安全・安心なまちづくりを進めていこうよ。
- スポーツ施設(陸上競技場、多目的グラウンド、テニスコートなど)を新しくするよ。



呉駅周辺のイメージ



広島呉道路(クリアライン)4車線化

◎もっと新しい技術を取り入れていこうよ

- 運転士が乗っていない自動で動くバスや乗り物が走れるようにして、車が運転できなくても、呉市のいろんな場所へ行けるようにしていこうよ。
- 小学生全員がタブレットを使って、わかりやすくワクワクするような新しい授業ができるようにしていこうよ。
インターネットを使って、日本中や世界中の小学生と一緒に授業ができるようになるかも!?



自動運転バス



一人に一台のタブレット教育

◎もっと多くの人に来てもらうよ

- 大和ミュージアムがリニューアルしたよ。呉のものづくりの歴史や化学技術の素晴らしさ、平和の大切さを伝えていこうよ。
- 呉市のきれいな景色や、おいしい食べ物をもっとみんなに知ってもらい、行ってみたいと思われるまちにしていこうよ。
- 観光に来た人が、呉市にまた来たい、呉市に住んでみたいと思えるようなまちを目指して頑張っていこうよ。



大和ミュージアム(外観イメージ)



呉海自カレー・呉グルメフェスタ

「海洋文化都市くれ」の実現を目指して

呉市は海と共に歩み、文化を育んできて、これまで発展してきたよ。その呉市の特徴である海洋・海事をテーマに、呉市と広島大学、海上保安大学校、笹川平和財団が、持続的な地域の発展と大学の進化を目指す「タウン・アンド・ガウン構想」に取り組んでいるよ。

海洋文化都市くれ海博2025 ▶

