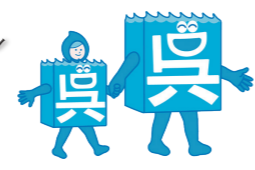


世界一魅力的な「呉」を目指して

～こどもを産み育てやすいまちへ～



令和8年度予算におけるポイント

1 呉市人口戦略対策

次の3つを人口減少対策の柱にし、効果的な施策を全庁的に行います。

■ 若者や女性にとって魅力的な雇用の創出と働きやすい環境の整備

若者や女性にとって魅力的な企業誘致・留置による雇用の確保・創出

- 新 新たな産業団地整備を見据えた適地検討業務
- 新 呉市土地開発公社保有地の取得および売却
- 新 旧学校跡地の売却
- 拡 呉市総合スポーツセンターの産業団地への転換ならびにスポーツ施設の移転・再配置
- 継 呉市企業立地条例に基づく助成

職場における意識改革による若者や女性が働きやすい環境の整備

- 拡 女性や若者の活躍応援事業および女性創業支援事業の実施

既存産業の活性化・イノベーションの誘発

- 新 中小企業等への賃上げ応援 奨励金およびAI導入促進
- 拡 呉市・広島大学による海洋・海事の拠点形成 (教育・研究・社会連携拠点の整備など)



▲女性の創業支援連続セミナー「ちょいビジ」の様子

■ 子育て世代が安心して子どもを産み育てることができる環境の整備

子どもを産みやすい環境の整備

- 新 周産期(※)・小児医療体制の確保
 - ※妊娠22週～出生後7日未満までの期間。母体・胎児・新生児の健康に影響が大きい期間のため、専門的な医療体制が求められる。
- 新 産後ケア施設の新規開設および施設改修等への支援
- 新 特定不妊治療に対する支援

子どもを育てやすい環境の整備

- 新 0歳児から2歳児の保育料無償化※保育料の全年齢無償化
- 新 小学校給食の抜本的な負担軽減※実質無償化(1年間)を実現
- 新 医療的ケア児保育の受入体制整備への支援
- 拡 学校体育館への空調整備
- 継 すべての子どもたちを守る医療費助成制度
- 継 保育所等給食食材費高騰対策・中学校給食食材費高騰対策



■ 誰もが暮らしやすい魅力的なまちづくりの推進

若者や女性に魅力的なまちづくりの推進

- 拡 呉駅周辺地域総合開発推進事業
- 拡 音戸の瀬戸公園整備事業
- 拡 幸町地区総合整備事業
- 拡 アーバンスポーツ施設のオープニングイベント



▲アーバンスポーツ施設の整備を進めている呉ポートピアパーク

誰もが暮らしやすい環境の整備

- 新 民間による住宅開発の誘導
- 新 横路4丁目白石線整備事業
- 拡 移住希望者の住宅取得支援
- 拡 子育て世帯向け市営住宅の整備
- 拡 新婚・子育て世帯の定住支援
- 継 焼山矢野線バイパス整備事業

特集1

呉市の令和8年度予算

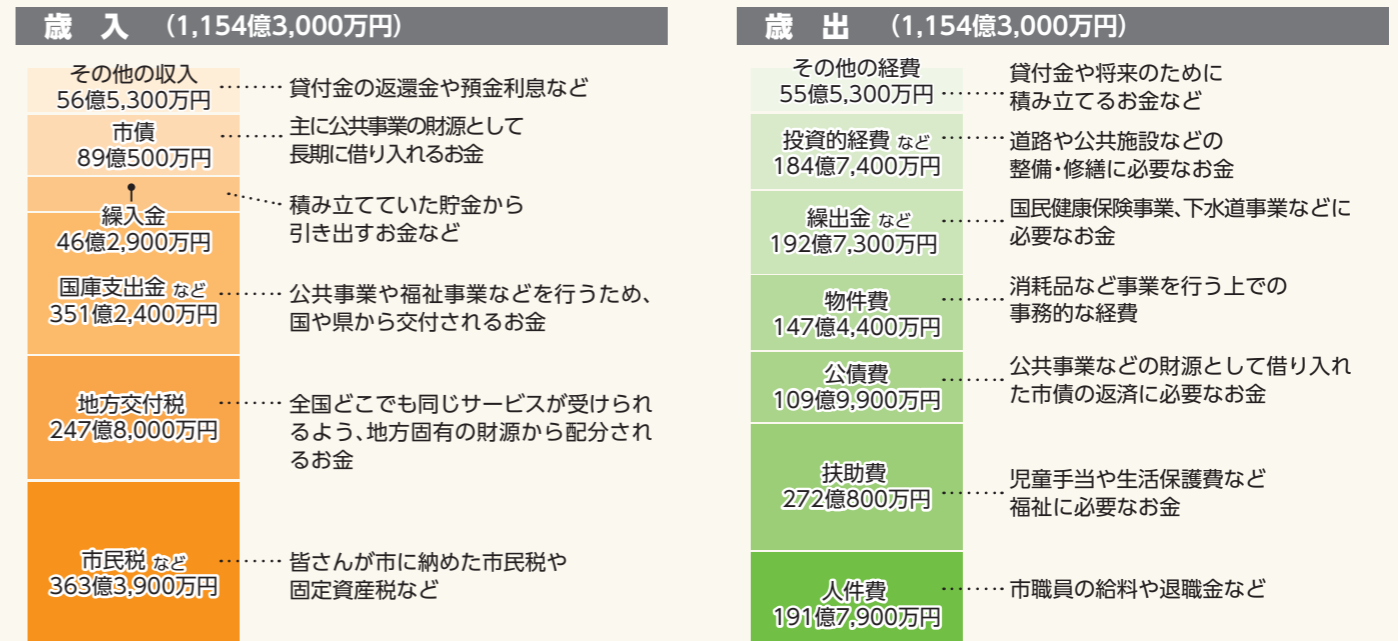
幸せな呉市のための施策を積極的に実施していく令和8年度予算。問 財政課 ☎25-3189 私たちの暮らしにつながっている「市の予算」を紹介します。

令和8年度 呉市の予算額

会計	内容	予算額
一般会計	税金などで、事業(教育、福祉、消防、都市基盤整備などの市の基本的な行政サービス)を行う会計です。	1,154億3,000万円 (前年度比3.3%増)
特別会計(15会計)	特定の収入で事業(国民健康保険、後期高齢者医療、介護保険、港湾整備など)を行う会計です。	508億3,237万円 (前年度比1.0%減)
公営企業会計(4会計)	サービスを利用した人の料金収入などで事業(病院、水道、工業用水道、下水道)を行う会計です。	253億3,883万円 (前年度比5.2%減)

一般会計は、「世界一魅力的な『呉』を目指して～こどもを産み育てやすいまちへ～」を実現していくため、これまでで最大の予算規模となっています。

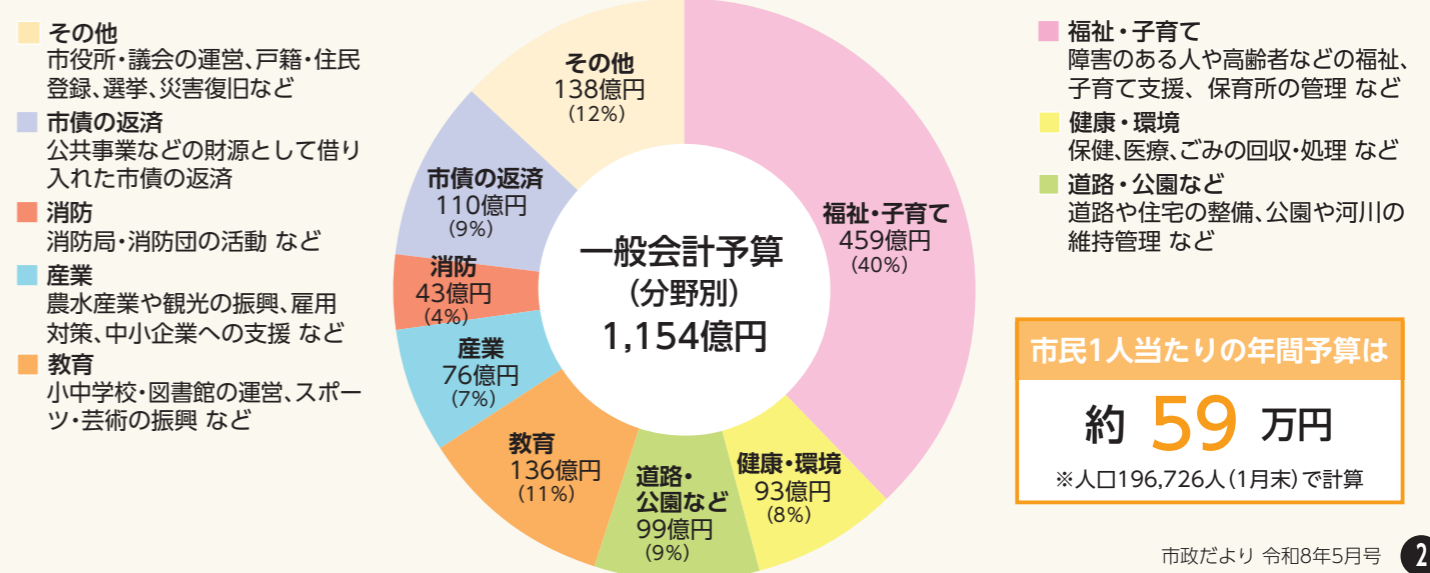
一般会計の中身は？



歳入のポイント：個人市民税などの市税の増や、体育振興基金繰入金の増など。

歳出のポイント：呉市総合スポーツセンターの移転・再配置や、呉駅前子育て支援施設の整備に伴う投資的経費の増のほか、0歳児から2歳児までの保育料の無償化に伴う扶助費の増など。

その使いみちは？



3 そのほか、各政策分野における取り組み

子育て・教育分野

子どもの居場所づくりと学びの環境づくり

- 新 放課後児童会の要支援児童への支援の充実
- 新 5歳児健康診査の実施
- 新 帰国・外国人児童生徒等教育の推進支援事業
- 新 こどものチャット相談窓口の設置
- 新 市立呉高等学校の大規模改修
- 新 呉市立中学校への自動採点システムの導入 など

市民生活・防災分野

暮らしの安心と災害への備え

- 新 KUREまち貢献事業者応援事業
- 新 西消防署倉橋出張所への女性専用施設整備
- 新 子育て世代への応急手当普及啓発
- 拡 災害応急備蓄物資の確保
- 継 安芸灘地域活性化奨励金の交付 など

産業分野

新たなビジネスへの挑戦

- 新 広島駅ミナモアの「miobyDoTS」での呉産PRイベントの実施
- 新 ビュー・ポートくれの売却に向けた取り組み
- 新 呉市観光案内所へのAIチャットボット機能を搭載したデジタルサイネージの設置
- 新 沿線まるごとホテル事業
- 新 野呂山再整備基本計画
- 拡 呉産活用ビジネスチャレンジ応援事業
- 拡 かき養殖事業者支援事業
- 拡 豊かな海の再生に向けた取り組み
- 拡 スマート農業の推進 など

環境分野

豊かな環境を次の世代へ

- 新 市民センターおよび学校教育施設等照明のLED化
- 新 こども環境白書のデジタル化
- 新 一般廃棄物最終処分場の第2期運営事業の検討
- 拡 ごみの減量化対策(プラスチック資源の分別収集開始や資源物の収集日数見直し) など

福祉保健分野

誰もが自分らしく暮らせるまちへ

- 新 次世代データヘルスへの挑戦
- 新 RSウイルス定期予防接種の開始
- 新 有料老人ホーム・訪問介護看護施設整備への貸付
- 新 みはらし荘の廃止に伴う代替機能等の整備
- 拡 マイクレを活用した健康づくりの促進
- 拡 在宅医療・介護連携の推進 など

文化・スポーツ・生涯学習分野

文化・スポーツ・学びの機会の創出

- 新 旧澤原家住宅の保存修理に向けた調査業務
- 新 シンヨーオークアリーナの大規模改修
- 新 スポーツ会館のバスケットゴール更新
- 拡 呉信用金庫ホールのリニューアル
- 継 広島東洋カープ2軍戦の誘致 など

都市基盤分野

安全で快適に暮らせるまちへ

- 新 (仮称)呉市住生活基本計画の策定
- 新 道路床版(*)の状況調査
※道路の一部となっている河川や水路の蓋
- 拡 生活・離島航路への運航支援
- 拡 寄港するクルーズ船のおもてなし
- 継 中央公園の防災整備 など

行政経営分野

スマートシティ“くれ”への第一歩を

- 新 AI活用研修の実施
- 新 戸籍事務に関する電子書籍AI検索サービスの導入
- 新 広市民センターへの呼出発券システム導入
- 新 職員採用の取り組み強化
(呉市職員奨学金返還支援制度の創設など)
- 新 職員の意識改革に向けた研修の実施
- 新 地域活性化起業人制度(*)の導入
※三大都市圏などの企業社員が、一定期間地方自治体の業務に従事しノウハウを生かすことで、地方に人の流れを生む仕組み
- 拡 新たな窓口支援システムの導入
- 継 BPR(業務改革)の推進 など

2 世界一魅力的な「呉」を目指して

次の項目を中心に取り組み、より魅力的なまちを目指します。

呉駅周辺地域総合開発の推進

令和8年度は、そごう跡地で建設中の複合建物内の公益機能を整備します。キッズ世代からユース世代までの子どもたちが集い、自分らしく過ごせる居場所の創設をコンセプトとする新たな子育て支援施設の整備や、公・民・学の連携のもと市民一体でまちの課題解決に取り組む「アーバンデザインセンター」の活動拠点を整備するため、複合建物の区分所有権の取得などを進めます。



▲呉駅の完成イメージ

- 新 新たな子育て支援施設の整備
- 拡 アーバンデザインセンターの整備

令和9年度には複合建物がオープンします。また、国の呉駅交通ターミナルも1期工事が完了して、バス乗降場やデッキの西側が供用開始されます。その後、2期工事において、JR呉駅との接続工事、デッキ東側、車両がデッキに乗り入れるためのスロープ、タクシー乗降場整備などが予定されています。

呉市・広島大学による海洋・海事の拠点形成

- 拡 教育・研究・社会連携拠点の整備
- 拡 Town&Gown Officeの運営など
- 継 海洋文化都市くれ推進協議会の運営
- 継 Town&Gown構想に関わる研究活動の推進



Town&Gown構想で推進しているリモートセンシング技術▶

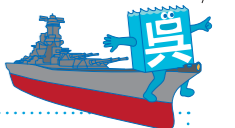
幸町地区総合整備事業

- 新 青山クラブ・桜松館の建物調査
- 新 青山クラブ・桜松館の解体設計
- 拡 新美術館整備に向けた検討

音戸の瀬戸公園および周辺の整備に向けた取り組みの推進

- 拡 音戸の瀬戸公園整備の実施設計
- 拡 音戸の瀬戸公園での次世代モビリティ導入実証実験
- 新 音戸町坪井・引地地区の道路美装化および小公園整備

ボンネットバスや記念イベントの詳細は次の見開きで!



大和ミュージアムのリニューアルオープン

大和ミュージアムを訪れた観光客が、周辺の魅力的なスポットにアクセスしやすいよう、ボンネットバスを活用した交通環境を整備します。また、大和ミュージアムサテライトや滄溟館(ほうはいかん)についても、令和8年度まで展示を延長することで、呉の観光の見どころを充実させていきます。さらに、今回のリニューアルを機に、市内の観光スポットやイベントのブラッシュアップを行い、呉のまちを一層盛り上げていきます。



▲1/10戦艦「大和」

- 新 大和ミュージアムの開館セレモニー
- 新 ボンネットバスなどの市内周遊運行への負担金
- 新 とびしま海道でのサイクルツーリズム環境整備など
- 新 アーバンスポーツ施設のオープニングイベント
- 拡 大和ミュージアムサテライトおよび滄溟館の展示延長
- 拡 呉信用金庫ホールなどでの記念文化イベントの実施
- 拡 (一社)ツーリズムKUREによる観光PRの強化など

大和ミュージアムと海外博物館との連携

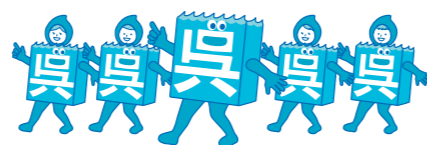
- 拡 国際的に知られる海外博物館との連携協定の締結
- 拡 学芸員による国外での調査・研究活動



呉市総合スポーツセンターの産業団地への転換ならびにスポーツ施設の移転・再配置

呉市総合スポーツセンターを産業団地に転換することで、税収増や若者の雇用創出および定住促進を図り、呉の経済の更なる発展につなげていくとともに、各スポーツ施設については、より良い施設となるよう着実な移転・再配置に取り組んでいます。令和8年度は入船山公園多目的広場に整備する陸上競技場の設計や、広多賀谷緑地に整備するサッカー場・野球場の工事に着手するほか、呉昭和高校跡地の取得とテニスコート・弓道場の基本設計、阿賀マリノポリスGブロックの整備などを実施します。

みんなで力をあわせて、
呉のまちを盛り上げよう!



▼予算詳細はこちら

