



令和8年度 呉市職員採用試験（6月実施） 試験案内

◆ 第1次試験 令和8年6月21日（日）

◆ 申込受付期間 令和8年4月9日（木）～6月2日（火）午後5時

1 採用職種、採用予定者数及び職務内容

職 種	採用予定者数	職 務 内 容
一般行政	28名 (4名)	市長事務部局・上下水道局等において、一般行政事務に従事します。
土木一般	4名 (1名)	市長事務部局・上下水道局等において、公共土木事業等の設計、施工、指導、監督等の業務に従事します。
建築一般	1名	市長事務部局等において、公共建築事業等の設計、施工、指導、監督等の業務に従事します。
衛生一般 (化学)	2名	市長事務部局等において、食品衛生、環境衛生に関する指導監視等又は各種衛生試験に関する水質検査等の業務に従事します。
保健師	6名	保健所等において、保健師としての専門的な業務に従事します。
管理栄養士	1名	市長事務部局等において、栄養指導及び給食栄養管理業務に従事します。
社会福祉士	2名	市長事務部局等において、社会福祉士としての専門的な業務に従事します。

※ 採用予定者数のかつこ書は、上下水道局での採用予定者数（内数）

2 受験資格

職 種	年齢・資格等（学歴は問いません。）
一般行政	平成4年4月2日から平成19年4月1日に生まれた者 (令和9年4月1日の年齢で20歳から34歳までの者) 【注意】「一般行政（SCOA枠）」の試験区分に申し込んだ場合、受験の有無にかかわらず、この試験区分との併願受験はできません。
土木一般 建築一般	昭和62年4月2日から平成19年4月1日に生まれた者 (令和9年4月1日の年齢で20歳から39歳までの者)
衛生一般 (化学)	昭和62年4月2日から平成19年4月1日に生まれた者で、 <u>食品衛生法施行令第9条に定める食品衛生監視員の資格を有する者(※)</u> 又は令和9年4月1日までに資格取得見込の者 (令和9年4月1日の年齢で39歳までの者)
保健師 管理栄養士	昭和62年4月2日以降に生まれた者で、それぞれ保健師・管理栄養士の資格を有する者又は令和9年4月1日までに資格取得見込の者 (令和9年4月1日の年齢で39歳までの者)
社会福祉士	昭和52年4月2日以降に生まれた者で、社会福祉士の資格を有する者又は令和9年4月1日までに資格取得見込の者 (令和9年4月1日の年齢で49歳までの者)

ただし、次の(1)～(3)のいずれかに該当する者は、受験できません。なお、日本国籍を有していなくても、永住者又は特別永住者であれば受験は可能です。

- (1) 拘禁刑以上の刑に処せられ、その執行を終わるまで又はその執行を受けることがなくなるまでの者
- (2) 呉市職員として懲戒免職の処分を受け、当該処分の日から2年を経過しない者
- (3) 日本国憲法施行の日以後において、日本国憲法又はその下に成立した政府を暴力で破壊することを主張する政党その他の団体を結成し、又はこれに加入した者

※ 食品衛生監視員の資格を有する者（次の(1)～(4)のいずれかに該当する者）

- (1) 都道府県知事の登録を受けた食品衛生監視員養成施設において所定の課程を修了した者
- (2) 医師，歯科医師，薬剤師又は獣医師
- (3) 学校教育法に基づく大学又は高等専門学校において医学，歯学，薬学，獣医学，畜産学，水産学又は農芸化学の課程を修めて卒業した者
- (4) 栄養士で、2年以上食品衛生行政に関する事務に従事した経験を有する者

3 試験の日時、場所及び合格発表【予定】

区分	日時	場所	合格発表等
第1次試験	令和8年6月21日(日)	呉市中央4丁目1番6号 呉市役所会議室	令和8年6月下旬～7月上旬 ※合格者数は【別表1】のとおりとなる予定です。
第2次試験	令和8年7月中旬 ～7月下旬	第1次試験合格者に別途通知 します。	令和8年8月上旬～中旬 ※合格者数は【別表1】のとおりとなる予定です。
第3次試験	令和8年8月中旬 ～8月下旬	第2次試験合格者に別途通知 します。	令和8年9月上旬～中旬

【別表1】各次試験合格者数

職種	第1次試験	第2次試験
一般行政, 土木一般, 衛生一般(化学), 保健師, 社会福祉士	採用予定者数の3倍程度	採用予定者数の1.5倍程度
建築一般, 管理栄養士	採用予定者数の5倍程度	採用予定者数の3倍程度

4 試験の科目

(1) 第1次試験

ア 一般行政

科目	内容	得点配分
教養	公務員として必要な一般知識等(時事, 社会・人文・自然に関する一般知識, 文章理解, 判断・数的推理, 資料解釈等)についての筆記試験(択一式)	100 (基準点: あり)
専門	各職種に応じて必要な専門的知識についての筆記試験(択一式) 出題分野は【別表2】参照	100 (基準点: あり)

イ 土木一般, 建築一般

科目	内容	得点配分
総合適性検査(SCOA)	公務員として必要な業務への適性, 業務遂行に必要な基礎能力(言語的能力, 数理的能力, 論理的能力, 一般教養, 基礎英語)についての筆記試験(択一式) 【能力検査】	100 (基準点: あり)
専門	各職種に応じて必要な専門的知識についての筆記試験(択一式) 出題分野は【別表2】参照	100 (基準点: あり)

ウ 衛生一般(化学), 保健師, 管理栄養士, 社会福祉士

科目	内容	得点配分
総合適性検査(SCOA)	公務員として必要な業務への適性, 業務遂行に必要な基礎能力(言語的能力, 数理的能力, 論理的能力, 一般教養, 基礎英語)についての筆記試験(択一式) 【能力検査】	100 (基準点: あり)

(2) 第2次試験

ア 一般行政

科目	内容	得点配分
性格適性検査(SCOA)	自身の性格について回答する二肢択一式の適性検査 ※1 指定する期日までに, 自宅等のパソコン又はスマートフォン等で受検してください。 ※2 受検環境は各自で準備してください。	—
集団討論	テーマに関して一定の答えを出すグループワーク	125 (基準: あり)
個別面接	人物, 識見等についての個別面接	125 (基準: あり)

イ 土木一般, 建築一般, 衛生一般(化学), 保健師, 管理栄養士, 社会福祉士

科目	内容	得点配分
集団討論	テーマに関して一定の答えを出すグループワーク	125 (基準: あり)
個別面接	人物, 識見等についての個別面接	125 (基準: あり)

(3) 第3次試験【全職種共通】


科目	内容	得点配分
個別面接	人物、識見等についての個別面接	125 (基準：あり)

- (注) 1 教養試験は、大学卒業程度で行います。
2 専門試験は、大学・高専卒業程度（一般行政は大学卒業程度）で行います。
3 総合適性検査（SCOA）は、大学卒業程度で行います。
4 基準又は基準点を「あり」としている試験科目については、その基準に達しない科目が一つでも存在する受験者は、他の科目の成績にかかわらず不合格となります。

【別表2】専門試験出題分野

職種	出題分野
一般行政	憲法、行政法、民法、経済学、財政学、社会政策、政治学、行政学、国際関係
土木一般	数学・物理、応用力学、水理学、土質工学、測量、土木計画（都市計画を含む。）、材料・施工
建築一般	数学・物理、構造力学、材料学、環境原論、建築史、建築構造、建築計画（都市計画、建築法規を含む。）、建築設備、建築施工

5 申込方法及び受付期間

申込方法	<p>◆原則として、インターネットにより申込をしてください。 申込時に登録を行うマイページ等の指示に従って、全ての必要項目を入力の上、受付期間中に申込を完了してください。</p> <p>◆詳しい申込方法は、呉市職員採用案内ホームページ (https://www.city.kure.lg.jp/site/saiyou/annai.html) にアクセスし確認してください。</p> <p>◆申込にあたっては、メールアドレスの登録が必要になります。 次のドメインからのメールを受信できるよう事前に設定してください。 「@city.kure.lg.jp」、 「@bsmrt.biz」、 「@cbt-s.com」</p> <p>※メールの設定不備や通信障害等については、本市は一切の責任を負いませんのでご注意ください。</p>	 詳細はHPへ
受付期間	◆令和8年4月9日（木）～6月2日（火） 受付期間最終日の午後5時まで	

6 採用と給与

- (1) 最終合格者は、原則として令和9年4月1日付けで採用します。
(2) 初任給は、呉市職員の初任給基準（採用日時点）に基づいて決定し、ほかに扶養手当、通勤手当、住居手当、期末手当、勤勉手当等が支給されます。

【初任給（月額）の目安】（地域手当を含む）

学歴	職務経歴	行政・土木・建築 ・衛生・管理栄養士	保健師・社会福祉士
大卒	なし	241,280円	241,280円
	5年	263,224円	268,424円
	10年	281,840円	288,496円
	15年	294,528円	302,744円

※職務経歴は、民間企業で正社員として勤務していた期間を想定

7 受動喫煙防止措置

原則として、敷地内を禁煙としています。

8 試験成績の通知

不合格となった方で希望される方に対して、試験成績をお知らせします。
請求方法は、呉市職員採用案内ホームページ内の「よくある質問」をご確認ください。

9 その他

- (1) 募集期間や試験の日時等が変更になる場合があります。変更の際は呉市ホームページでお知らせしますので、確認してください。
(2) 受験に当たって、口利き行為などがあった場合は、受験をご遠慮いただくこととなりますので、ご承知おきください。
(3) 受験資格がないこと並びに申込みの内容及び提出書類に虚偽等のあることが認められた場合には、合格を取り消すことがあります。

だって呉がちょうどいい

ちょうどいいまち、呉市

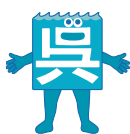
瀬戸内海の美しい景色と豊かな歴史が息づく呉市。
ここは住みやすさと利便性を兼ね備えたまちとして、
多くの人々に愛されています。
呉市で暮らす、呉市で働くすべての人のために、
呉市職員として一緒にこの街をささえていきましょう。

人口
約 20 万人

面積
約 352.8 km²

令和 6 年度
予算
1089 億円

職員
約 1800 人



職場環境



充実した研修制度

職員としての基本的な知識を習得する初級研修をはじめ、課題解決能力、リーダーシップ、コーチング技術など、各ステップで求められる能力向上を図る研修を実施しています。
また、専門知識や先進的な取組を学ぶために、自治大学校や市町村アカデミー、他の自治体などへ毎年約100名以上の職員を派遣しています。

休暇・休業制度

様々なライフスタイルに応じた休暇・休業制度を整備しています。
【休暇】
年次有給休暇、夏季休暇、育児参加休暇、子の看護休暇、忌引休暇、自主研究休暇 ほか
【休業制度】
育児休業(男性の50%以上が取得)、介護休業、修学部分休業ほか

市が進める主なプロジェクト



大和ミュージアムリニューアル
施設と展示の大規模リニューアル(2026年4月リニューアルオープン)



呉駅前再開発
駅周辺地域を総合交通拠点とし、交通まちづくりとスマートシティの発信拠点を形成



移住定住促進
呉市移住定住ポータルサイト「KURETO」移住を検討している方に呉市の魅力を発信中

充実した就職活動をサポート。



呉市役所の魅力をみなさんに直接お伝えるため、職場環境や仕事の内容を実際に『見て、聴いて、体験』してもらう仕事理解セミナーを定期的に開催しています。
まずは気軽に、呉市役所の雰囲気や職員の様子を見に来てみませんか?
みなさんにお会いできるのを楽しみにしております。

もっと詳しい
採用情報はこちら



呉市役所 総務部人事課

〒737-8501 広島県呉市中央4丁目1-6
☎ 0823-25-3292 (内線:4422)
✉ zinzi@city.kure.lg.jp



SNSでも情報発信 - Follow us -