

## コミュニティ・スクールを全市導入しています！

子どもたちを取り巻く環境や学校が抱える課題は複雑化・多様化しており、教育改革、地方創生等の観点からも、学校と地域の連携・協働の重要性が指摘されています。そこで呉市では、令和5年度には、平成30年7月豪雨災害の復興のシンボルとして、呉市で初めてとなる義務教育学校「天応学園」を開校し、併せて、コミュニティ・スクールを導入しました。令和6年度には、呉市立呉高等学校、令和7年度からは、全ての呉市立学校にコミュニティ・スクールを導入し、地域とともにある学校づくりを目指しています。地域でどのような子どもたちを育てるのか、何を実現していくのかという目標やビジョンを地域の方々と共有し、地域と一体となって各学校、各中学校区の実態に応じた取組をすすめています。



## 呉市立学校の概要

## 教育費予算内訳

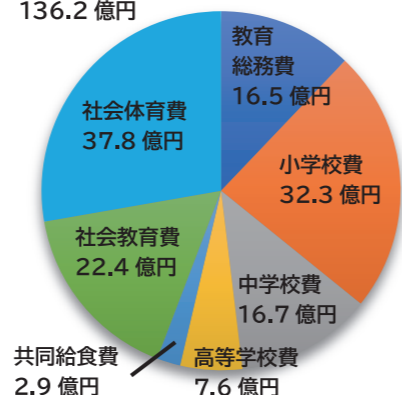
	小学校	中学校	義務教育学校	高等学校
学校数	34	24	1	1
児童生徒数	7,636	4,291	263	476
学級数	408	190	15	12

※学校数以外の数値は令和8年3月1日現在の見込数

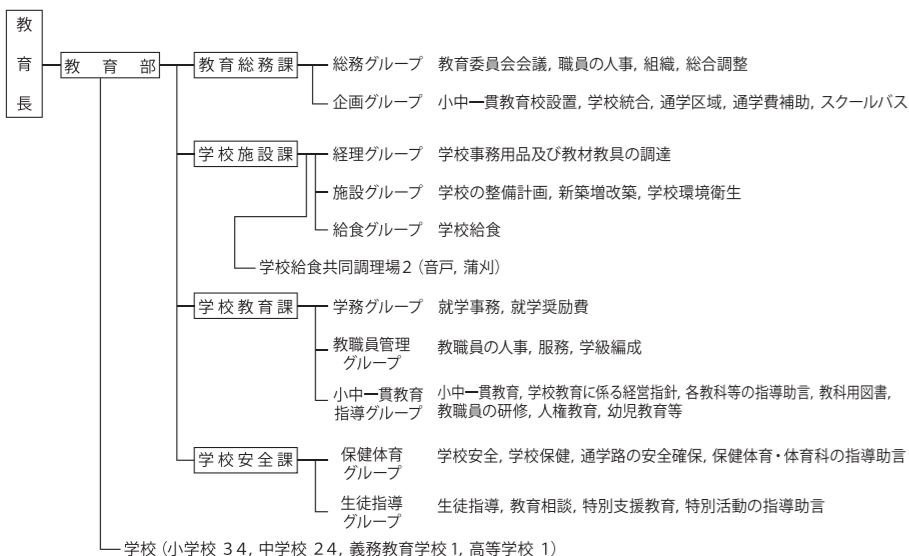
最新の児童生徒数等は  
こちらへ



一般会計総額：1,154.3 億円  
教育費総額：136.2 億円



## 機構及び事務分掌，問い合わせ先



- ◇転校、転学に関すること (0823)25-3453
- ◇就学援助に関すること (0823)25-3568
- ◇通学バスに関すること (0823)25-3625
- ◇いじめ、不登校 (0823)25-3459
- 特別支援教育に関すること
- ◇呉市教育委員会スクールカウンセラー (0823)25-5696
- ◇体罰・セクハラ相談 (0823)25-3614
- パワハラ相談

### ◆ その他の相談窓口 ◆

呉市子ども家庭センター  
(子ども家庭相談課)

子どもに関する  
さまざまな相談

くれ子育てねっと

インターネット  
で相談

児童療育相談

子どもの発達  
が気になるときの  
相談

青少年相談  
(もしもし相談電話)

青少年問題、学校  
教育、家庭教育  
などに関する相談

「歴史とものづくり  
のまち」呉の主な  
あゆみ

小中一貫教育  
関係法令等

呉市が進める  
小中一貫教育の  
あゆみ

呉市教育委員会事務局 〒737-8501 呉市中央4丁目1番6号  
教育総務課 (0823)25-3483 学校施設課 (0823)25-3446  
学校教育課 (0823)25-3454 学校安全課 (0823)25-3459



# 未来を創る人材の育成

呉に学び 自分を磨き 未来を創る

呉市では、教育大綱の目標として「若い世代が安心して子どもを産み育て、未来を創る人材を育てるまち」「文化芸術やスポーツに親しみ、生涯を通じて学ぶことができるまち」を掲げ、その実現に向けた「呉市教育振興基本計画」を策定しています。

これらを受け、呉の学校教育の目標を「未来を創る人材の育成」とし、昨年度に引き続き「防災教育の深化」「授業改善の推進」「個を大切にしたい支援の充実」を重点施策として掲げました。本市が進めてきた小中一貫教育を基盤とし、ICTを効果的に活用しながら主体的な学びを様々な場面で実現し、新しい時代に必要な資質・能力を育成することを通して、子どもたち一人一人のウェルビーイングを目指します。

そのために、全ての呉市立学校に導入しているコミュニティ・スクールを活用するなどした地域とのつながりを一層重視し、学校・家庭・地域が協働して取り組むことによって、安全・安心で信頼される学校づくりを推進します。



## 呉市教育委員会



ホームページ  
掲載版



呉市教育大綱



呉市教育振興基本計画