



紙版バリアフリーマップの作成について

高齢者や障害のある方など、市民の誰もが安心して外出できるよう、紙版のバリアフリーマップを作成しました。（中央地区・吉浦地区、阿賀・広地区）

同マップは、施設や店舗のバリアフリー情報をピクトグラムで示すとともに、公園のトイレ情報を掲載しています。

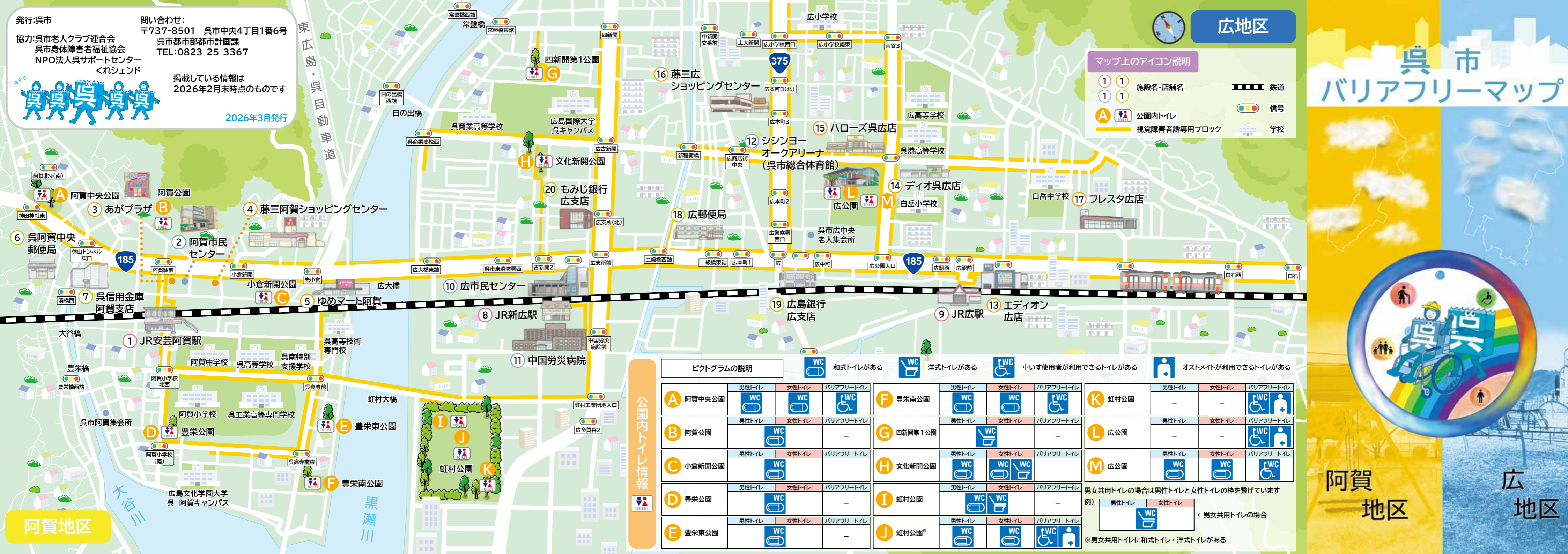
令和8年3月31日（火）から、1階受付、都市計画課、高齢者支援課、障害福祉課、関連する市民センターの窓口等で配布を行います。



紙版：中央地区・吉浦地区



紙版：阿賀・広地区



発行:呉市
 問い合わせ: 737-8501 呉市中央4丁目1番6号
 呉市都市部都市計画課
 TEL:0823-25-3367

掲載している情報は
 2026年2月末時点のものです
 2026年3月発行

広地区

- マップ上のアイコン説明
- ① 施設名・店舗名
 - ① 公園内トイレ
 - 視覚障害者誘導用ブロック
 - 鉄道
 - 信号
 - 学校

公園内トイレ情報

公園内トイレ情報	ピクトグラムの説明			WC			WC			WC			
	男性トイレ	女性トイレ	バリアフリートイレ	和式トイレがある	洋式トイレがある	車いす使用者が利用できるトイレがある	オストメイトが利用できるトイレがある	男性トイレ	女性トイレ	バリアフリートイレ	男性トイレ	女性トイレ	バリアフリートイレ
A 阿賀中央公園	WC	WC	WC										
B 阿賀公園		WC											
C 小倉新開公園	WC												
D 豊栄公園	WC												
E 豊栄東公園	WC												
F 豊栄南公園	WC	WC	WC										
G 四新開第1公園													
H 文化新開公園	WC	WC	WC										
I 虹村公園	WC	WC											
J 虹村公園*	WC	WC	WC										
K 虹村公園			WC										
L 広公園			WC										
M 広公園	WC	WC	WC										

男女共用トイレの場合は男性トイレと女性トイレの枠を繋げています
 例)

男性トイレ	女性トイレ
WC	WC

 ←男女共用トイレの場合

*男女共用トイレに和式トイレ・洋式トイレがある

阿賀地区

広地区



1 JR安芸阿賀駅

開 年中無休
利 始発電車～最終電車
乗降のお手伝いが必要な場合 0570-00-8989※1
おからの不自由なお客様サポートダイヤル




5 ゆめマート阿賀

開 年中無休
利 9:00～22:00
T 0823-76-5010
F —




9 JR広駅

開 年中無休
利 始発電車～最終電車
乗降のお手伝いが必要な場合 0570-00-8989※1
おからの不自由なお客様サポートダイヤル




13 エディオン広店

開 年中無休
利 10:00～19:00
T 0823-72-5111
F 0823-73-3910




17 フレスタ広店

開 1月1日, 2日を除く
利 9:00～22:00
T 0823-76-5111
F 0823-75-2011




マップ上の施設・店舗

- 鉄道駅・港
- 公共施設・病院
- 商業施設
- 金融機関

2 阿賀市民センター

開 ← 開館日・営業日
利 ← 利用時間・営業時間
T ← TEL番号
F ← FAX番号




2 阿賀市民センター

開 土・日曜日, 祝日, 年末年始を除く
利 8:30～17:15
T 0823-73-5252
F 0823-71-5571




6 呉阿賀中央郵便局

開 平日(年末年始等を除く)
利 9:00～17:00※3
T 0823-71-8000
F —




10 広市民センター

開 土・日曜日, 祝日, 年末年始を除く
利 8:30～17:15
T 0823-73-7191
F 0823-71-5573




14 デイオ呉広店

開 年始を除く
利 0:00～24:00
T 0823-71-0210
F 0823-71-0211




18 広郵便局

開 年中無休※4
利 9:00～19:00(窓口 平日)※5
T 0570-943-993
F —




設備がある場合 (青色表示) 設備がない場合 (灰色表示)

分類	ピクトグラムによるバリアフリー情報
駐車場	車いす使用者が利用できる駐車区画がある
主な出入口付近	主な出入口の前が平坦である
	主な出入口の前にスロープがある
	主な出入口が自動ドアである
トイレ	洋式トイレがある
	車いす使用者が利用できるトイレがある
	オストメイトが利用できるトイレがある
	大人も利用できる介護ベッドがある
誘導案内	敷地内通路や建物内部に視覚障害者誘導用ブロックがある
	音声誘導装置や音声案内装置がある
	点字による触知案内板がある
昇降設備	受付案内所がある
	筆談で対応できる(筆談ボード・補聴機器等)
	一般用のエレベーターがある
	車いす使用者が利用できるエレベーターがある
	点字表示又は音声案内付のエレベーターがある

3 あがプラザ

開 水曜日を除く
利 9:00～20:00※2
T 0823-72-3398
F 0823-72-3398




7 呉信用金庫 阿賀支店

開 平日(年末年始等を除く)
利 9:00～15:00(窓口)
T 0823-71-7158
F —




11 中国労災病院

開 年中無休
利 7:45～17:00(平日)
T 0823-72-7171
F 0823-74-0371




15 ハローズ呉広店

開 年中無休
利 0:00～24:00※2
T 0823-72-0186
F 0823-72-0187




19 広島銀行広支店

開 平日
利 9:00～15:00(窓口)
T 0823-71-3111
F —




4 藤三阿賀ショッピングセンター

開 年始等を除く
利 9:00～21:00
T 0823-72-3773
F 0823-74-0614




8 JR新広駅

開 年中無休
利 始発電車～最終電車
乗降のお手伝いが必要な場合 0570-00-8989※1
おからの不自由なお客様サポートダイヤル




12 シシヨーオークアリーナ(呉市総合体育館)

開 第3水曜日及び年末年始を除く
利 9:00～21:00
T 0823-74-0909
F 0823-74-0933




16 藤三広ショッピングセンター

開 年始を除く
利 9:00～22:00
T 0823-73-5050
F 0823-74-6905




20 もみじ銀行広支店

開 平日
利 9:00～15:00(窓口)
T 0823-71-9131
F —




※1 おからの不自由なお客様サポートダイヤル(受付時間 8:00～20:00) 事前にご連絡いただければ、よりスムーズに乗りいただけます ※2 各店舗によって営業時間が異なります ※3 目的によって営業時間が異なりますので、お問い合わせ下さい ※4 目的によって営業日が異なりますので、お問い合わせ下さい ※5 8:00～19:00(ゆうゆう窓口 平日), 8:00～18:00(ゆうゆう窓口 土・日曜日, 休日)

呉市 バリアフリーマップ



中央地区 吉浦地区

- ※1 おからの不自由なお客様サポートダイヤル
(受付時間8:00~20:00)
事前にご連絡いただければ、よりスムーズに乗りいただけます
- ※2 年末年始を除く(1Fトライサクセス・シビックモール)
- ※3 8:00~20:00(1Fトライサクセス・シビックモール)
- ※4 祝日の場合は翌平日が休館日
- ※5 各店舗によって営業時間が異なります
- ※6 各店舗にお問い合わせ下さい
- ※7 目的によって営業日が異なりますので、お問い合わせ下さい
- ※8 8:00~19:00(ゆうゆう窓口 平日),
8:00~18:00(ゆうゆう窓口 土・日曜日・休日)
- ※9 目的によって営業時間が異なりますので、お問い合わせ下さい

デジタル版バリアフリーマップ のご案内

- ・スマートフォンやパソコンからでもバリアフリー情報を確認できます
 - ・施設や店舗のトイレやエレベーター、出入口、駐車場等の情報や写真などを確認できます
- ※デジタル版バリアフリーマップは認定NPO法人ウィーログが提供しているアプリです



発行:呉市
協力:呉市老人クラブ連合会
呉市身体障害者福祉協会
NPO法人呉サポートセンター
くれジェンド

問い合わせ:
〒737-8501 呉市中央4丁目1番6号
呉市都市部都市計画課
TEL:0823-25-3367

掲載している情報は
2026年2月末時点のものです

2026年3月発行

33 もみじ銀行呉中央支店

開 平日
利 9:00~11:00,12:30~15:00(窓口)
T 0823-21-1551
F -

34 JR吉浦駅

開 年中無休
利 始発電車~最終電車
乗降のお手伝いが必要な場合 0570-00-8989※1
おからの不自由なお客様サポートダイヤル

35 吉浦市民センター

開 土・日曜日, 祝日, 年末年始を除く
利 8:30~17:15
T 0823-31-0010
F 0823-31-2853

36 呉吉浦郵便局

開 平日(年末年始等を除く)
利 9:00~17:00※9
T 0823-31-7000
F -

マップ上の施設・店舗

- 鉄道駅・港
- 商業施設
- 公共施設・病院
- 金融機関

3 呉市役所

- 開 閉館日・営業日
- 利 利用時間・営業時間
- T TEL番号
- F FAX番号

分類	ピクトグラムによるバリアフリー情報
駐車場	車いす使用者が利用できる駐車区画がある
主な出入口付近	主な出入口の前が平坦である
	主な出入口の前にスロープがある
	主な出入口が自動ドアである
トイレ	洋式トイレがある
	車いす使用者が利用できるトイレがある
	オストメイトが利用できるトイレがある
誘導案内	大人も利用できる介護ベッドがある
	敷地内通路や建物内部に視覚障害者誘導用ブロックがある
	音声誘導装置や音声案内装置がある
昇降設備	点字による触知案内板がある
	受付案内所がある
	筆談で対応できる(筆談ボード・補聴機器等)
設備	一般用のエレベーターがある
	車いす使用者が利用できるエレベーターがある
	点字表示又は音声案内付のエレベーターがある

25 三村松呉本店

開 お盆休み, 年末年始を除く
利 10:00~18:00
T 0823-20-5321
F 0823-20-5328

26 ゆめタウン呉

開 年中無休
利 9:00~21:00※5
T 0823-23-9200
F 0823-23-9010

27 ゆめタウン呉レクレ館

開 年中無休
利 10:00~21:00※5
T -※6
F -

28 呉郵便局

開 年中無休※7
利 9:00~19:00(窓口 平日), 9:00~15:00(窓口 土曜日)
T 0570-943-916
F -

29 呉信用金庫 本店営業部

開 平日(年末年始等を除く)
利 9:00~15:00(窓口)
T 0823-25-6853
F -

30 呉信用金庫 中通支店

開 平日(年末年始等を除く)
利 9:00~15:00(窓口)
T 0823-21-6161
F -

31 広島銀行呉支店

開 平日
利 9:00~15:00(窓口)
T 0823-21-5141
F -

32 もみじ銀行呉営業部

開 平日
利 9:00~15:00(窓口)
T 0823-21-1200
F -

17 ハローワークくれ

開 土・日曜日, 祝日を除く
利 8:30~17:15
T 0823-25-8609
F -

18 呉駅西駐車場(呉駅西共同ビル)

開 年中無休
利 0:00~24:00
T 0823-23-9140
F -

19 呉市蔵本駐車場

開 年中無休
利 0:00~24:00
T 0823-23-2674
F -

20 呉市本通駐車場

開 年中無休
利 0:00~24:00
T 0823-25-3775
F -

21 aport呉(フレスタ呉中央店)

開 1月1日, 2日を除く
利 9:00~22:00
T 0823-27-5152
F 0823-32-4646

22 ディオ呉清水店

開 年始を除く
利 0:00~24:00
T 0823-32-7670
F 0823-32-7671

23 福屋呉店

開 水曜日, 年始を除く
利 10:00~18:00
T 0823-23-1114
F 0823-23-2504

24 藤三片山店

開 年始等を除く
利 9:00~22:00
T 0823-36-4150
F 0823-36-4151

9 呉市立美術館 別館

開 月・火曜日, 年末年始を除く
利 10:00~17:00
T 0823-25-2007
F 0823-24-9813

10 呉信用金庫ホール(呉市文化ホール)

開 月曜日※4, 年末年始を除く
利 9:00~18:00
T 0823-25-7878
F 0823-23-6511

11 独立行政法人国立病院機構呉医療センター

開 土・日曜日, 祝日を除く
利 7:00~19:00
T 0823-22-3111
F 0823-21-0478

12 すこやかセンターくれ

開 土・日曜日, 祝日等を除く
利 8:30~17:15
T 0823-25-3532
F 0823-24-6826

13 呉市きんろうプラザ

開 年末年始を除く
利 8:00~22:00
T 0823-22-7171
F 0823-22-7184

14 呉市福祉会館(呉市社会福祉協議会1F-2F)

開 土・日曜日, 祝日, 年末年始等を除く
利 8:30~17:15
T 0823-25-3509
F 0823-25-7453

15 つばき会館(身体障害者福祉センター1F-2F)

開 祝日, 年末年始等を除く
利 8:30~20:30
T 0823-25-3415
F 0823-24-4118

16 IHIアリーナ呉(呉市体育館)

開 年末年始を除く
利 9:00~21:00
T 0823-25-3475
F 0823-26-6271

1 JR呉駅

開 年中無休
利 始発電車~最終電車
乗降のお手伝いが必要な場合 0570-00-8989※1
おからの不自由なお客様サポートダイヤル

2 呉中央棧橋ターミナル

開 年中無休
利 6:00~23:00
T -
F -

3 呉市役所

開 土・日曜日, 祝日, 年末年始を除く※2
利 8:30~17:15※3
T 0823-25-3100(代表)
F -

4 呉市中央図書館

開 木曜日, 祝日, 年末年始, 特別整理日を除く
利 9:30~20:00
T 0823-21-3014
F 0823-24-9812

5 海上自衛隊呉史料館(てのくいら館)

開 火曜日※4, 年末年始を除く
利 10:00~18:00
T 0823-21-6111
F 0823-32-1601

6 呉市入船山記念館

開 火曜日※4, 年末年始を除く
利 9:00~17:00
T 0823-21-1037
F 0823-26-6270

旧呉鎮守府長官官舎

7 呉市海事歴史科学館(大和ミュージアム)

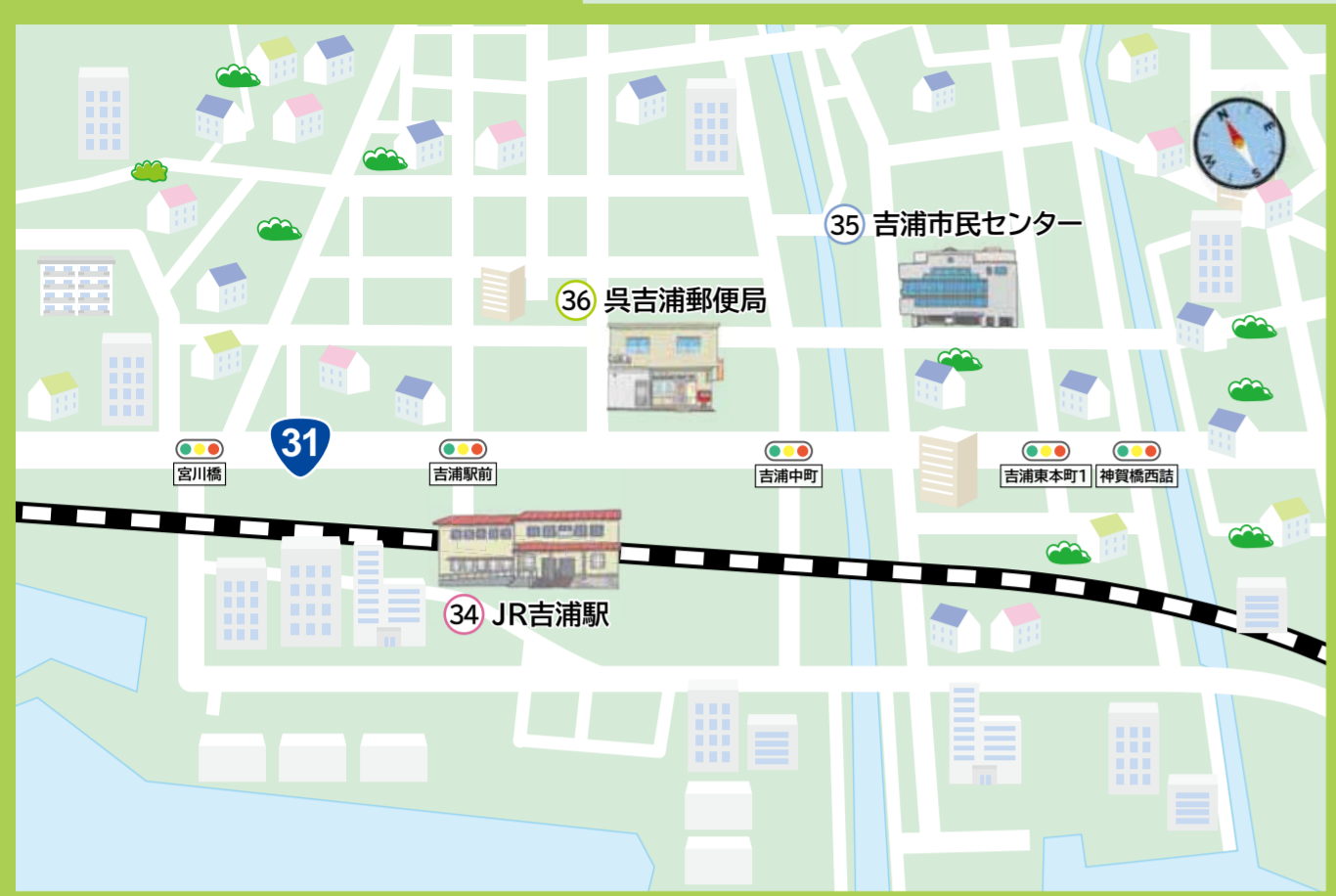
開 火曜日※4を除く
利 9:00~18:00
T 0823-25-3017
F 0823-23-7400

2026年4月23日リニューアルオープン

8 呉市立美術館 本館

開 火曜日, 年末年始を除く
利 10:00~17:00
T 0823-25-2007
F 0823-24-9813

吉浦地区



公園内トイレ情報



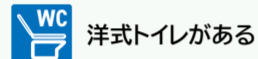
ピクトグラムの説明



和式トイレがある



車いす使用者が利用できるトイレがある



洋式トイレがある



オストメイトが利用できるトイレがある

公園名	男性トイレ	女性トイレ	バリアフリートイレ
A 金比羅山公園	WC	WC	-
B 西六公園	WC	WC	-
C 二河川公園	WC	-	WC
D 二河川公園	WC	WC	-
E 二河川公園	WC	WC	WC
F 古川公園	WC	WC	-
G 中央公園	WC	-	WC
H 中央公園	WC	WC	-
I 中央公園	WC	WC	WC
J 中央公園	WC	WC	WC
K 中央公園	WC	WC	WC
L 中央公園	WC	WC	WC
M 中央公園	WC	WC	WC
N 胡町公園	WC	-	WC
O 本通第2公園	WC	WC	WC
P 本通第1公園	WC	WC	-
Q 寺本公園	WC	WC	-
R 寺迫公園	WC	-	WC
S 登町公園	WC	WC	-
T 和庄公園	WC	WC	-
U 元町公園	WC	WC	-
V 入船山公園	WC	WC	WC
W 入船山公園	WC	WC	-
X 入船山公園	WC	WC	WC

男女共用トイレの場合は男性トイレと女性トイレの枠を繋げています(例)



←男女共用トイレの場合

マップ上のアイコン説明

- ① 施設名・店舗名
- ① 公園内トイレ
- 黄色線 視覚障害者誘導用ブロック
- 黒線 鉄道
- 信号機 信号
- 学校 学校

中央地区

