

個別健診



予約方法

各医療機関へ直接予約してください。
※健診・検診の結果は、受診された医療機関でお受け取りください。

特定健診：県内登録医療機関

基本健診：呉市内の協力医療機関

呉市内の個別健診実施医療機関一覧

地区	実施機関名	住所	電話番号	特定大腸	肺	子宮頸	乳がん	骨粗
中央	くぼファミリークリニック	海岸 1-3-4	21-0271	○				
	久保内科	海岸 1-4-7	21-0438	○				
	岸徳医院	海岸 2-16-12	21-7627	○	○			
	済生会呉病院	三条 2-1-13	21-1601	○	○	○	○	○
	岡村医院	三条 3-2-5	24-3358	○				○
	木村胃腸科病院	三条 3-5-22	22-2306	○	○			
	竹広医院	両城 1-3-19	21-4479	○				
	かわもと心臓内科クリニック	宝町 2-23-1	36-6660	○				
	呉整形外科クリニック	宝町 2-50	32-6611	○				○
	宮原内科医院	東中央 1-3-22	21-6365	○				
	後藤病院	東中央 1-8-20	23-1515	○	○			
	三好内科胃腸科	東中央 2-1-7	23-3311	○				
	谷口クリニック	東中央 2-8-18	23-5111	○				
	姫野内科医院	東中央 4-5-25	22-3355	○	○			
	さゆりクリニック	朝日町 1-8	23-1181	○				
	呉市医師会病院	朝日町 15-24	22-2321	○		○		
	土本内科消化器科医院	伏原 1-3-18	22-7500	○				
	豊田内科胃腸科	伏原 1-8-13	21-0333	○	○			
	山尾医院	東畑 1-1-22	22-2719	○				○
	よしかわ医院	中央 1-3-1 光陽ビル 2F	23-2066	○	○			
呉中央クリニック整形外科	中央 1-5-21	32-0011	○	○			○	
田中産婦人科クリニック	中央 1-5-28	22-1321	○		○			
やすもとクリニック	中央 2-3-22	32-7505	○				○	
前田病院	中央 2-6-20	25-2600	○	○				
富永内科	中央 3-1-9	22-1505	○					
大矢整形外科病院	中央 4-4-3	21-2507	○				○	
大本整形外科	中央 6-5-2	24-3331	○				○	
下原循環器内科クリニック	西中央 1-3-10	32-5220	○					
呉共済病院	西中央 2-3-28	22-2111	大	○	○	○	○	
笠岡レディースクリニック	西中央 1-3-9-5F	23-2828	○		○			
末光産婦人科	本町 3-4	21-1087	○		○			
佐々木内科呼吸器科クリニック	本町 4-1	21-7373	○	○	○	○	○	
かわの内科胃腸科	本町 4-2	25-1411	○	○	○			
よつばクリニック	和庄登町 13-3	25-8001	○				○	
呉中通病院	中通 1-3-8	22-2510	○				○	
さわさき婦人科・産科	中通 1-3-14 オール7ア-マシークラフ	21-2211	○		○			
藤原脳神経外科クリニック	中通 2-1-24	32-2515	特					
いとう腎・泌尿器科クリニック	中通 2-1-26 中通ビル 4F	32-7045	○					
にいたにクリニック	中通 2-8-18	21-8585	○				○	
木下内科医院	中通 3-2-14	25-1181	○					
クリニック広島健診	本通 1-1-1	24-7567	○	○	○	○	○	
正岡クリニック	本通 1-5-14	21-1801	○					
大原内科循環器科	本通 2-6-7	21-7600	○					
高橋内科クリニック	本通 4-9-5 ニッセイ呉本通ビル 7F	22-6881	○					
松本内科医院	本通 5-5-9	21-7170	○					
寺岡内科・呼吸器科	本通 5-6-12	21-4666	○					
寺島医院	本通 5-1-24	21-2967	○					
福原内科クリニック	本通 7-1-20	25-5600	○					
村田内科クリニック	本通 7-14-3	20-0122	○					
菅田内科医院	焼山桜ヶ丘 3-3-25	33-0313	○					
荒谷医院	焼山西 2-1-35	34-3377	○					
松田脳神経外科	焼山中央 1-2-16	30-5161	特					
日下医院	焼山中央 1-2-25	33-1171	○					
こたち胃腸科・内科医院	焼山中央 1-15-25	33-0292	○					
脇田医院	焼山中央 2-1-1	33-0018	○				○	
焼山中央内科クリニック	焼山中央 2-5-7-1F	34-2511	○					
わたなべクリニック	焼山中央 2-9-46	34-2000	○					
浜田内科泌尿器科	焼山本庄 4-8-16	33-6611	○					

※大腸がん検診は呉市内医療機関約 110 か所、歯周病検診は呉市内歯科医院約 120 か所で受診できます。 大…大腸がんのみ受診可能 特…特定健診のみ受診可能

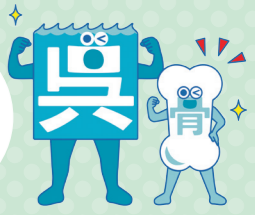
市外の個別健診実施医療機関一覧

地区	実施機関名	住所	電話番号	大腸	肺	子宮頸	乳がん	骨粗
広島市	東部健診センター	安芸区船越南 3-24-27	082-823-3333	○	○	○	○	○
	広島八丁堀内科・胃腸内視鏡クリニック	中区八丁堀 11-19 昇井第二ビル 3 階	082-962-6666	○	○	○	○	○
	メディックス広島健診センター	中区大手町 1-5-17	0570-023-109	○	○	○	○	○
	さだまりレディースクリニック	中区大手町 2-7-2 Balcom 大手町ビル 4 階	082-242-1132	○	○	○	○	○
	広島マーククリニック	中区大手町 2-1-4 広島本通マークビル 3 階	082-242-6001	○	○	○	○	○
	はつき会産婦人科	中区鉄砲町 9番 24号カサガエルビル 1 階	082-221-1684	○	○	○	○	○
	一般財団法人広島県環境保健協会	中区広瀬北町 9-1	082-232-4857	○	○	○	○	○
	ひがき乳腺クリニック	中区本通 8-23 本通ビル 7 階	082-240-6122	○	○	○	○	○
	あおぞら健診・内科クリニック	中区三川町 1-20	082-246-1005	○	○	○	○	○
	中央通り乳腺検診クリニック	中区三川町 1-20	082-541-1504	○	○	○	○	○
東広島市	メディックス広島エキータ健診センター	東区二葉の里 3-5-7 グラノード広島 2 階	0570-023-109	○	○	○	○	○
	ひろしま駅前乳腺クリニック	南区松原町 9-1 エルエル HIROSHIMA 7 階	082-568-3003	○	○	○	○	○
	ひろしま内視鏡内科クリニック	南区松原町 9-1 エルエル HIROSHIMA 7 階	082-568-3003	○	○	○	○	○
安芸郡	ひろしま内視鏡内科クリニック	南区松原町 9-1 エルエル HIROSHIMA 7 階	082-568-3003	○	○	○	○	○
	ゆきレディースクリニック段原	南区段原南 1-3-53	082-258-5455	○	○	○	○	○
	広島県地域保健医療推進機構	南区皆実町 1-6-29	082-254-7111	○	○	○	○	○
	ゆめみなみ乳腺クリニック	南区皆実町 5 丁目 10-26	082-256-3733	○	○	○	○	○
	しまもと医院	南区宇品東 7 丁目 2-26	082-254-6300	○	○	○	○	○
	県立安芸津病院	安芸津町三津 4388 番地	0846-45-0055	○	○	○	○	○
	ますもと乳腺クリニック	西条本町 12-2 本坂クリニックビル 3 階	082-424-2633	○	○	○	○	○
	かいたいちウィメンズクリニック	海田町窪町 1-23 JR 海田市駅 NK ビル 2 階	082-822-8343	○	○	○	○	○
	秋本クリニック	海田町稲荷町 3-34	082-823-7777	○	○	○	○	○
	広島県済生会済生会広島病院	坂町北新地 2-3-10	082-820-1870	○	○	○	○	○
豊田レディースクリニック	熊野町川角 4-30-1	082-855-1913	○	○	○	○	○	

お問合せ 呉市福祉保健課 ☎25-5723

令和 8 年度

呉市健康診査ご案内



呉市の健診には特定健診(基本健診)やがん検診などがあります。
令和8年4月1日～令和9年3月31日までにそれぞれ1回受けることができます。

対象者 (年齢は令和9年3月31日時点)	健診(検診)の種類	自己負担額	
		集団健診(P.2~3)	個別健診(P.4)
①呉市国民健康保険被保険者(40歳~74歳) ②後期高齢者医療被保険者(75歳以上など) ③生活保護世帯の人(40歳以上) ④30~39歳の女性(集団健診のみ) ⑤在宅の身体障害又は知的障害をお持ちの15~39歳の人(集団健診のみ)	特定健診(基本健診) ●問診 ●身体測定 身長, 体重, BMI, 腹囲 ●血圧 ●血液検査 〔肝機能, 血中脂質, 血糖, 腎機能, 尿酸, 貧血〕 ●尿検査 〔尿糖, 尿たんぱく, 推定食塩摂取量・尿潜血〕 ●診察	無料	
20歳以上の女性	子宮頸がん検診(視診・細胞診)	900円	1,000円
30~39歳の女性	乳がん検診(超音波検査)	1,000円	-
40歳以上の女性	乳がん検診(マンモグラフィ)	1,000円	1,700円
40歳以上の男性	前立腺がん検診(血液検査(PSA値測定))	300円	-
40歳以上の女性	肺がん検診(胸部X線撮影)	400円	600円
	大腸がん検診(検便)	300円	500円
40歳以上の男性	胃がん検診(バリウム)	1,700円	-
	胃がん検診(カメラ)※	-	3,400円
50歳以上の偶数年齢になる人	歯周病検診	-	900円
40・45・50・55・60・65・70歳になる女性	骨粗しょう症検診(集団:超音波法, 個別:DXA法)	400円	1,700円
肝炎ウイルス検査を受けたことがない人(集団健診は40歳以上の特定健診・基本健診を受診する人のみ)	肝炎ウイルス検査(B型・C型)	無料	

※胃がん検診(カメラ)は事前に福祉保健課又は西・東保健センター, 各保健出張所で受診券の交付申請が必要です。

がん検診などの料金が無料になる人

- 市民税非課税世帯の人
集団健診 事前手続きは不要です。問診票と一緒に「呉市検診料金無料券」を郵送します。
個別健診 事前に「呉市検診料金無料券」の交付申請の手続きを行ってください。
 手続きは、福祉保健課, 東西保健センターまたは各保健出張所(安芸灘・安浦・川尻・音戸・倉橋)へお越しいただくか、郵送でできます。
- 生活保護世帯の人
 呉市福祉事務所(生活支援課)が発行する「被保護者証明書(緊急時受診用)」を持って行ってください。
- 子宮頸がん・乳がん検診の無料クーポン券配布の対象となる方
 子宮頸がん検診: 20~21歳(平成17年4月2日~平成18年4月1日生まれの人)
 乳がん検診(マンモグラフィ): 40~41歳(昭和60年4月2日~昭和61年4月1日生まれの人)
 ※対象の人には7月頃に「がん検診はじめる券」が届きます。届く前に受診された場合は、手続きをすることで自己負担相当額が戻ります。
 手続きには領収書が必要です。



電話で
予約する

呉市健診予約センター

☎050-3803-7292

(平日・9:00~17:30 ※土日祝除く)



インターネットで
予約する(スマートフォンでも可能です)

ウェブサイトがリニューアルされました!

呉市健診WEB予約

24時間受付(申し込み開始日は9:00~)

<https://www.aitel-reservation.jp/kurecity-hiroshima/>



- 台風接近や大雨等により日程の延期または中止になる場合があります。予約された健診が延期・中止となる場合は、手紙・電話にてお知らせいたします。
- 健診日の5~7日前に、健診案内・問診票・検尿容器(特定健診または基本健診を予約した人のみ)・検便容器(大腸がん検診を予約した人のみ)がご自宅に届きます。
- 健診の約3週間前または定員になり次第締め切ります。

健診場所		西保健センター(すこやかセンターくれ)						東保健センター(広市民センター2階)											
対象者	<総合健診> 今年度40歳以上の人		<女性総合健診> 今年度40歳以上の女性				<30歳代女性健診> 今年度30~39歳の女性		<総合健診> 今年度40歳以上の人		<女性総合健診> 今年度40歳以上の女性		<30歳代女性健診> 今年度30~39歳の女性						
	健診当日受付時間												8:30~10:15		13:00~14:45		8:30~10:15		13:00~14:45
実施項目	特定健診(基本健診)	○	○	○	○	○	○	○	○	○	○	○	○	○					
	胃がん	-	○	-	○	○	-	-	○	-	○	○	-	-					
	肺がん	○	○	○	○	○	○	○	○	○	○	○	○	○					
	大腸がん	○	○	○	○	○	-	-	○	○	○	○	○	-					
	前立腺がん	○	○	-	-	-	-	-	○	○	-	-	-	-					
	乳がん (マンモグラフィ)	-	-	○	○	○	-	-	-	-	○	○	○	-					
	乳がん (超音波)	-	-	-	-	-	○	-	-	-	-	-	-	○					
	子宮頸がん	-	-	○	○	○	○	○	-	-	○	○	○	○					
骨粗しょう症	-	-	-	-	○	-	-	-	-	-	-	○	-						
健診日程	5月		19(火)	22(金)	25(月)	18(月)			11(月)	24(日)	21(木)	14(木)							
	6月	19(金)	30(火)	10(水)	24(水)	11(木)	1(月)		2(火)	9(火)	25(木)		15(月)	25(木)					
	7月			8(水)	17(金)	10(金)	12(日)		10(金)	31(金)	14(火)	6(月)	13(月)						
	8月			17(月)	23(日)	24(月)		3(月)		4(火)	31(月)		5(水)						
	9月	2(水)		4(金)	30(水)	7(月)	24(木)		7(月)		9(水)	16(水)	3(木)						
	10月			28(水)				25(日)			6(火)		17(土)						
	11月	6(金)		2(月)	27(金)	30(月)	25(水)		30(月)	26(木)	4(水)	19(木)		9(月)	19(木)				
	12月	2(水)	22(火)	4(金)			18(金)				14(月)	3(木)	10(木)						
	1月	7(木)	13(水)	25(月)		18(月)	29(金)		18(月)	12(火)	21(木)	6(水)		19(火)					
	2月			5(金)	26(金)	1(月)		15(月)		10(水)	25(木)	4(木)		17(水)	17(水)				
	3月			10(水)	12(金)	15(月)		1(月)		8(月)	14(日)	11(木)	4(木)						

予約開始日 令和8年4月3日(金) 午前9時から

最終予約締切日 令和9年2月18日(木) 午後5時30分まで

呉市医師会病院		
<子宮頸がん・乳がん検診> 今年度20歳以上の女性(下記参照)		
12:30~13:00		
実施項目	○子宮頸がん(20歳以上)	
	○乳がん マンモグラフィ (40歳以上) 超音波検査(30~39歳)	
	※ピンクの日程は「超音波検査」の実施日	
	5月	26(火)
	6月	23(火)
	7月	14(火)
	8月	18(火)
	9月	15(火)
	10月	20(火) 27(火)
	11月	17(火) 24(火)
	12月	15(火) 22(火)
	1月	19(火)
2月	16(火)	
3月	16(火)	

地区健診	昭和		警固屋	天応	阿賀	仁方	郷原	音戸	倉橋	下蒲刈	蒲刈	豊	豊浜	川尻	安浦
健診場所	昭和まちづくりセンター	旧・昭和東小学校	警固屋まちづくりセンター	天応まちづくりセンター	阿賀まちづくりセンター	仁方まちづくりセンター	郷原まちづくりセンター	音戸まちづくりセンター ★早瀬パブリックセンター ◆波多見コミュニティセンター	倉橋体育館	下蒲刈まちづくりセンター	蒲刈市民センター	安芸灘交流館	豊浜まちづくりセンター	川尻保健出張所	安浦保健出張所
健診当日受付時間	9:00~11:00	9:00~11:30	9:00~11:00	9:00~11:00	9:00~11:00	9:00~11:00	9:00~11:00	8:30~10:30	8:30~10:30	9:00~11:00	9:00~11:00	9:00~11:00	9:00~11:00	8:30~10:30	8:30~10:30
実施項目	特定(基本)健診	○	○	○	○	○	○	-	○	-	○	○	○	○	○
	胃がん	○	○	○	○	△※	○	○	○	-	○	○	○	△※	△※
	肺がん	○	○	○	○	○	○	○	○	-	○	○	○	○	○
	大腸がん	○	○	○	○	○	○	○	○	○	○	○	○	○	○
	前立腺がん	○	○	○	○	○	○	○	○	-	○	○	○	○	○
	乳がん	-	○	○	-	-	-	-	○	○	○	○	○	○	○
子宮頸がん	-	○	○	-	-	-	-	○	○	○	○	○	○	○	
健診日程	10/14(水)	10/8(木) 10/9(金)	10/19(月)	11/20(金)	10/7(水) 10/21(水) 10/26(月)	11/18(水)	11/17(火)	★5/26(火) ★5/27(水) ◆5/28(木) 5/29(金) 11/5(木) 11/6(金)	10/20(火) 10/21(水) 10/22(木) 10/23(金)	6/4(木)	8/21(金)	8/19(水) 8/20(木) 9/1(火)	8/6(木) 8/7(金)	10/2(金) 10/5(月) 10/6(火) 2027年 2/2(火)	9/17(木) 9/18(金) 9/25(金) 9/28(月) 9/29(火) 2027年 1/22(金)
予約開始日	8/6(木)	7/30(木)	8/12(水)	9/9(水)	7/30(木)	9/9(水)	9/9(水)	4/3(金)	8/12(水)	4/3(金)	5/29(金)	5/29(金)	7/10(金)	7/24(金)	7/10(金)
予約締切日	9/16(水)	9/10(木)	9/28(月)	10/28(水)	9/10(木) 9/28(月) 10/2(金)	10/26(月)	10/26(月)	4/22(水) 10/7(水)	9/18(金)	5/8(金)	7/27(月)	7/16(木) 7/27(月)	7/10(金)	9/7(月) 1/6(水)	8/21(金) 8/31(月) 12/18(金)
備考	ピンクの日程は乳がん検診(超音波法)を実施 ※ は胃がん検診を実施														