

# 呉市立図書館 利用のお知らせ



中央図書館：中央3丁目10番3号	21-3014
広 図書館：広古新開2丁目1番3号	71-7470
昭和図書館：焼山中央2丁目8番12号	34-1210
川尻図書館：川尻町東1丁目1番21号	87-3836
音戸図書館：音戸町南隠渡1丁目7番1号	50-0020
倉橋図書館：倉橋町431番地	53-1872
安浦図書館：安浦町中央4丁目3番2号	84-3806



自動車図書館：

蒲刈コース・鹿島コース  
重生コース・豊浜コース・豊コース



開館時間	中央・広・昭和図書館	9：30～20：00
	川尻・音戸・倉橋・安浦図書館	9：30～18：00
休館日	木曜日、国民の祝日、年末年始、特別整理期間	



ホームページアドレス <https://www.city.kure.lg.jp/site/library/>

## ● 図書館からのお願い 本を大切に！

図書館では、貸出・返却のときに、汚れや破損のチェックを行っています。少し時間をいただくこともありますが、ご協力をお願いします。

資料はみんなで大切にし、書き込みや切り取りはやめましょう。本をなくしたり汚したりした場合は弁償をお願いします。





## 1. 利用者カード発行 新規・再発行・変更

呉市内7館共通の利用者カードを発行します。図書館HPでも申請できます。

(1) 氏名・住所・生年月日が同時に印字された書類またはカードの原本が必要です。  
変更や再発行のときも同様の証明書が必要です。

(2) 住所や電話番号などに変更があったときは、必ず変更の手続きをしてください。

(3) 利用者カードをなくしたときは、再発行の申し込みをしてください。

ただし、前回の発行日から30日以上経過していない場合、即日再発行はできません。  
30日以上経過してから改めてお申し込みください。

## 2. 貸出

利用者カードと資料をカウンターに出してください。利用者カードはスマホ表示もできます。  
1人10点、15日間、資料を借りられます。

**ワンポイント**

利用者カードのスマホ表示

「呉市立図書館」ホームページを開く

- 1 ログインボタンをクリック
- 2 ログインする（半角数字）
- 3 スマホ表示 完了！

ログイン方法は  
P2を参照

## 3. 返却（呉市内のどの図書館でも返せます）

(1) 資料を返却カウンターに出してください。必ず返却処理が終わるまでお待ちください。

(2) 閉館中は、返却ポストをご利用ください。ただし、返却処理日は次の開館日になります。

CDは輪ゴムをかけるか袋に入れて投函してください。返却ポストに入らない本や他市から借りた本は、直接返却カウンターへお返しくください。

また、返却ポストの外には本を置かないでください。

## 4. 利用停止

返却日から返却が15日以上遅れると利用者カードが使えなくなります。その本を返却すると使えるようになります。また、返却が遅れている資料については督促の連絡をすることがあります。

## 5. 貸出期間の延長

資料ごとに1回だけ、手続き日から15日間、貸出期間が延長できます。ただし返却期限内内で予約がない時に限ります。（自動車図書館は次の巡回日までの延長となります。）

(1) 返却期限日までに、利用者カードを持ってカウンターに申し出てください。

(2) 電話でも受け付けます。利用者カードの番号とお名前を正確にお知らせください。

(3) 図書館HPからも、貸出期間が延長できます。

- ① 図書館HPにアクセスしてログインをお願いします。
- ② 利用照会メニューの貸出中一覧を選択して延長手続きをしてください。
- ③ 延長完了画面まで進めたら延長できたことになります。
- ④ 貸出中一覧に戻って返却期限日を確認してください。

ログイン方法は  
P. 2を参照

※ 返却期限日を過ぎた場合は、カウンターに利用者カードと延長したい資料を持参してください。予約がなければ、もう一度改めて貸出ができます。

## 6. 検索

呉市の各図書館内に設置してある利用者用端末や図書館HPから、呉市立図書館が所蔵している資料を探せます。

## 7. 所蔵している資料への予約

1人10点まで、予約（リクエスト）することができます。

呉市内7館にある資料もお取り寄せできます。

### (1) リクエスト

リクエスト票を利用者カードと一緒に、カウンターに出してください。

利用者用端末や図書館HPからも予約ができます。

お電話での予約のお申込みはできません。

図書館HPからの予約  
方法は、P. 6を参照

### (2) 予約割当期間（取り置き期間）は、10日間

予約割当期限日が経過した場合、連絡せずに予約をキャンセルします。

※ 受取場所に自動車図書館ステーションを指定された場合は、予約割当済となった日の翌日から一番近い巡回日が予約割当期限日となります。

### (3) セット予約

リクエスト票・利用者用端末・図書館HPからお申し込みください。

セット予約（あなたの希望する順に沿った取り置き等）ができます。主に、上・下本やシリーズ本を順番に指定するときを使うと便利です。

- ① 予約の順位を下位にした本は、上位の本の準備ができるまでは、あなたの予約本にはなりません。上・下の本は上位に指定した本から連絡します。
- ② 1～10のシリーズで番号順に予約をした場合には、「1」の本の準備ができるまで、「2～10」はあなたの予約本にはなりません。シリーズ予約の準備には、時間がかかります。
- ③ 予約がたくさん入っている本を上位（1番目）に指定すると、その本の準備ができるまで、下位（2番目以降）に指定した本はあなたの予約本にはならないのでご注意ください。

### (4) 雑誌の最新号への予約

予約することはできますが、次の号が出てからの貸出となります。

## (5) 貸出禁止（貸禁）資料への予約

カウンターにリクエスト票を出すと、お取り寄せすることができるものもあります。閲覧期間は予約割当期限日までで、最大10日間、館内での利用のみとなります。利用者用端末や図書館HPからはできません。

## (6) 予約（リクエスト）することができない場合

- ① 返却日から15日以上返却が遅れている資料があるとき
- ② 現在、その資料を借りているとき
- ③ すでに、その資料に予約をかけているとき
- ④ 来館中の図書館の書棚にあるとき

## 8. 予約の連絡方法

### (1) 電話

登録された電話番号に連絡します。

なお、登録後はリクエスト票に書かれた電話番号を優先します。

### (2) メール

登録されたメールアドレスに連絡します。

利用者用端末か図書館HPにログインして、

メールアドレスをご自分で、正確に登録してください。なお、メールアドレスを登録しただけでは、連絡方法が  には変わりません。次の手続きをお願いします。

- ① 利用者用端末から登録された方は、利用者カードをお持ちになり、カウンターまで、メールアドレスを入力したことを、お知らせください。
- ② 図書館HPから登録された方は、[利用者照会] → [利用者ポータル] → [利用者情報変更] → [利用設定] → [連絡方法] で連絡方法を、 に設定してください。

### 【注意事項】

- ① 送信元アドレス kuretoshokan@kure-library.jp からのメールを受信できるよう設定してください。
- ② 図書館からのメールは、すべて送信専用のアドレスから送られています。届いたメールに返信されても、受信することはできません。
- ③ メールが受信されたかどうかは図書館では確認できません。メールアドレスは正確に登録してください。

### (3) 連絡不要

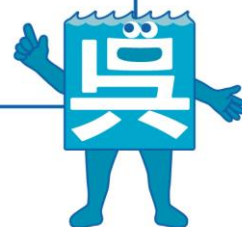
資料が届いたときに連絡はしません。

※ 図書館HPで予約をされた場合、連絡方法は  か  しか選べません。

メールアドレスを登録されていない場合、連絡方法は  しか選べません。

予約連絡方法は3つ

- (1) 電話
- (2) メール
- (3) 連絡不要



## 9. 図書館HPからの予約方法

図書館HPからの予約資料は、1日に1回、次の開館日の午前8時～9時の間に準備します。資料の所在館によって、準備できる日が異なります。予約時に「貸出できます」であっても、準備する前に誰かが借りると「貸出中」になります。ご準備は返却された時になります。

図書館HPから予約された資料が行方不明の場合、連絡せずに予約をキャンセルさせていただきます。

### (1) 予約方法

- ①  ボタンを選択します。
- ②  にチェックを入れて、 ボタンを選択します。
- ③ 受取り場所や連絡方法等を設定し、 ボタンを選択します。
- ④ 予約内容を確認し、 ボタンを選択します。
- ⑤  ボタンを選択します。



### (2) セット予約

予約カートでは、設定により受けとる順番を指定して予約を行うことができます。

- ① 予約カート内に複数のタイトルがある状態で、 ボタンを選択します。
- ② 受け取る順番、受取場所、連絡方法を指定し、 ボタンを選択します。  
以降の操作は、通常の予約方法と同様です。

### (3) 予約の取り直し

- ①  ボタンが出ている時は、自分で予約の取り消しができます。  
[予約中一覧]を選択して、予約取消する本の右端の欄の ボタンを押してください。
- ②  ボタンが出ていない時は、自分で予約を取り消すことができません。  
予約を取り消したいときは利用者カードを用意して受取希望館まで連絡してください。

## 10. 購入希望リクエスト

- (1) リクエスト票に記入して、利用者カードと一緒にカウンターに出してください。購入等の検討をします。リクエストにお応えできない場合は、『リクエスト票対応不能つづり』に書名を貼り、お知らせします。
- (2) 購入希望リクエスト受付は、所蔵している本への予約と合わせて、10点までです。
- (3) 電話・メール・図書館HPでは、呉市立図書館が所蔵していない資料への予約はできません。

## 11. その他図書館HPでできること

### (1) 利用照会（貸出・予約）の確認

現在、借りている資料や予約している資料を確認することができます。

また、この画面から、貸出期間の延長や予約の取り消しができる場合もあります。

### (2) パスワードの変更、メールアドレスの登録・変更

- ① [利用者情報変更] を選択してください。
- ② パスワードやメールアドレスを入力して、 ボタンを押してください。
- ③ [利用者情報変更完了] 画面を確認してください。

### (3) 所蔵資料の検索

キーワード検索や詳細検索ができます。キーワード検索では、タイトルを正確に覚えていなくても、思いついた言葉（「卵焼き」など）から幅広く本を探せます。詳細検索では、出版年や分類を組み合わせると絞り込みができます。

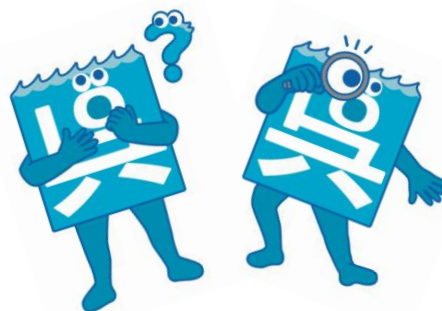
### (4) 読書記録

MY本棚や読書マラソンで自分だけの読書記録が作成できます。

## 1.2. 相談（レファレンス）

資料が見つからないとき、調べ方がわからないときは、図書館職員にお気軽にお声かけください。

本の相談、お待ちしております！



## 1.3. 呉市電子図書館（E-KURE）

(1) 呉市内在住の方に限り利用できます。

(2) 貸出 3点まで15日間 予約 3点まで3日間取置

(3) アクセス方法

① 直接アクセス

「呉市電子図書館」で検索する。

② 図書館HPからアクセス

「呉市立図書館」で検索し、「呉市電子図書館」のバナーをクリックする。

(4) デバイス

お手持ちのスマートフォン、タブレット、パソコン等からご利用になれます。

※ 電子図書館の利用は無料です。インターネット通信料は利用者負担となります。

(5) ログイン

呉市在住で、利用者カードをお持ちの方は、利用者カードをIDとし、図書館HPでご利用の現在のパスワードでログインできます。【ログイン方法はP2を参照】

呉市立図書館の利用者カードをお持ちでない方は、利用申請（オンライン）の手続きをお願いします。来館しなくても【仮】利用者番号で電子図書館にアクセスできます。

(6) 利用方法

① 検索

検索ワード入力やジャンルから検索できます。

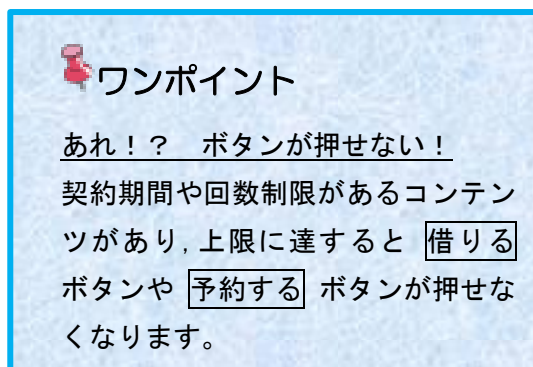
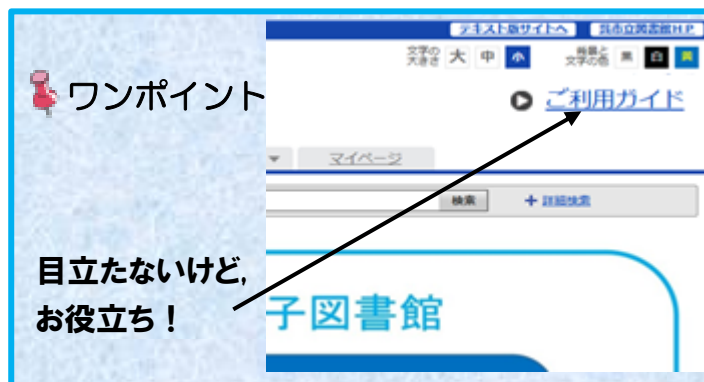
② 借りる

ボタンをクリックする。

他の人に貸出中の場合は、 ボタンが、 ボタンに変わります。

③ 読む

資料を借りた後、 ボタンをクリックします。



④ 返す

**返す** ボタンをクリックすると返却手続きができます。

返却手続きをしなかった場合でも、期限日が過ぎたら自動的に返却されます。

延長したい場合は、**延長** ボタンをクリックします。

⑤ 予約

資料が貸出中の場合 **予約** ボタンをクリックします。

⑥ 予約連絡方法

電子書籍の予約連絡は **E-Mail** でしかできません。現在、予約連絡方法が

**電話** や **連絡不要** の方は変更をお願いします。

(あ) 連絡方法の変更

図書館HPの **利用照会** ↓

**利用者ポータル** ↓

**利用者情報変更** ↓

**利用設定** で

メールアドレスを登録し、

**連絡方法** を **E-Mail**

にする。



(い) kuretooshokan@kure-library.jp からのメールを受信できるように設定する。

このアドレスは送信専用です。届いたメールに返信されても対応できません。

⑦ マイページ

現在借りている資料や予約している資料の確認ができます。

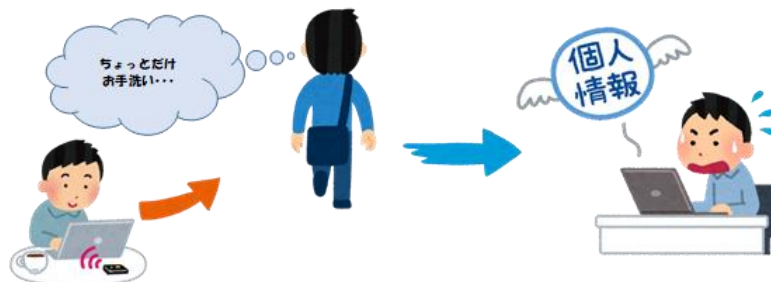
延長・返却・予約取消などを行うことができます。

(7) ご使用上の注意点

読み終えた後は、“ログアウトボタン”を押そう！

電子図書館では、電子図書館上でログアウトするか、Webブラウザを全て終了するまでは、ログイン情報を保持し続けます。図書館HP上でログアウトを行っても、電子図書館上の利用者ログイン状態は解除されませんので、ご注意ください。

インターネットカフェなど、不特定多数が使用する機器で閲覧する時は特に気を付けましょう。



「呉市立図書館 利用のお知らせ」について分からないことがあれば、図書館HPをごらんいただくか、スタッフまでお問い合わせください。