

呉市長による定例記者会見資料

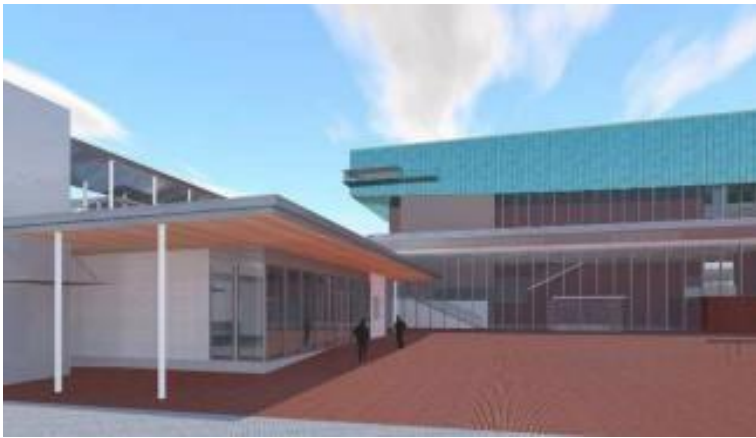
令和8年1月9日

大和ミュージアムリニューアルオープン日が決定！

令和8年（2026年）
4月23日（木）



大和ミュージアムのリニューアルオープン



リニューアル工事の進ちょく状況

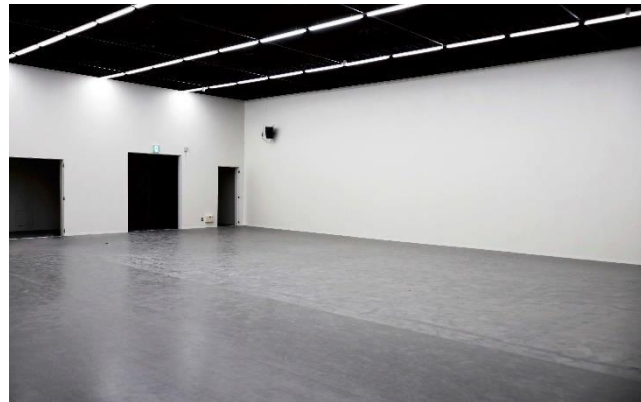
●主な工事の進ちょく状況(令和7年12月末現在)

1 施設整備(進ちょく率 93%)

- エントランス… ほぼ完了 → 今後はカウンターなどを設置
- 空調, 照明設備… 更新完了
- 既存不適格部分
 - 特定天井… 撤去済み
 - エレベーター… 一部作業中
- 3階のシアターから多目的ホールへの改修… 完了
- トイレ改修… 完了
- ミュージアムショップ… 建設中(令和8年2月末完成予定)



1階 エントランス



3階 多目的ホール



ミュージアムショップ(建設中)

リニューアル工事の進ちょく状況

●主な工事の進ちょく状況(令和7年12月末現在)

2 展示関係 (進ちょく率 83%)

- 1 / 10 戦艦大和 … 改修完了
- 1階「呉の歴史展示室」… 展示ケース等設置済み
→ 今後は模型等を設置
- 2階「展示ロビー」… 改修完了
- 3階「科学技術展示室」… 大型資料, 体験装置等の設置が完了
→ 今後は展示資料を配置して調整
- 映像等のデジタルコンテンツ… 最終調整中



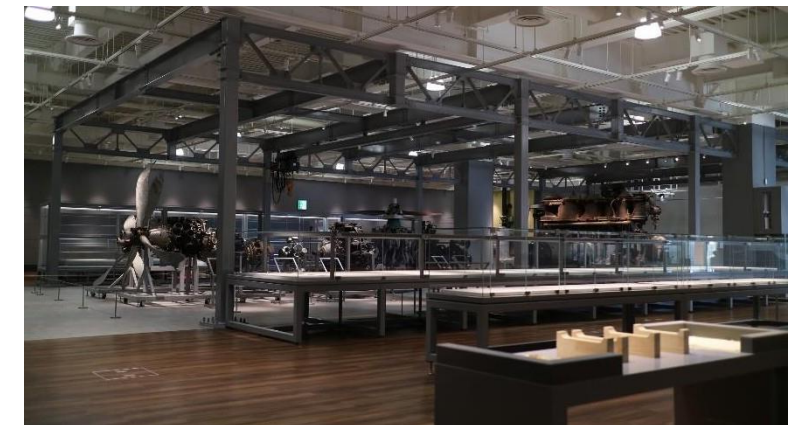
1/10戦艦大和



1階「呉の歴史展示室」



2階「展示ロビー」



3階「科学技術展示室」

新たな呉観光ブランド「ロゴ」「スローガン」の策定

— 呉観光ブランドの確立・形成に向けて —



Blue Land Kure

想いをつなぐまち、瀬戸内の呉。



Blue Land Kure

【ロゴデザインコンセプト】

- ・ 呉の穏やかな海と水面に揺らぐ波の印象がモチーフ
- ・ 上下に重なりあう形は、瀬戸内の島々と呉を包む峰々の姿を重ね合わせ、海と山に抱かれた呉の風景を表現
- ・ 二つの波頭（なみがしら）をわずかにずらすことで、海風やゆるやかな流れを感じさせ、呉を印象づける「青の風景」をシンプルに表現

【ブランドネーミングコンセプト】

- ・ 呉は、穏やかな“瀬戸内海”に抱かれながら発展
- ・ 青い海が町の暮らしや文化を形づくり、造船などの産業を支えてきた。
- ・ 青い海とともに生きる呉の姿を表現
- ・ 字体：スラブセリフ体（構造的な安定感と現代的なシンプルさの間の書体）
- ・ インバウンドを意識した英語表記

新たな観光ブランド「ロゴ」「スローガン」の策定

目指す姿

呉市民，事業者，呉市役所などが一体となって，呉市の人，歴史，文化，自然，農水産物などの地域資源を最大限に活用した呉観光ブランドの形成・確立。



【ワーキングの様子】

これまでの取組

- ①呉観光ブランド化を掲げる観光まちづくり法人「一般社団法人ツーリズムKURE」設立。
- ②広島駅新ビル「ミナモア」のロゴデザインを手がけた呉市出身デザイナー「久保章氏」がデザイン。
- ③「観光ブランド化ワーキング」を開催。事業者18名が参加し，ロゴ・スローガンを磨き上げ。

これからの取組

- ①大和ミュージアムのリニューアルオープンを契機に，統一された観光ブランドのデザインを一貫して発信・展開していきます。
- ②SNSや市内の歓迎ツールで活用し，地域内外における認知と共感の拡大につなげます。

国の「強い経済を実現する総合経済対策」を踏まえた物価高騰対策等 ～令和7年11月専決及び12月補正予算の概要について～

1 一般会計補正予算規模

総額 64.0 億円

- ① 1 1 月専決 0.4 億円（かき養殖応援給付金の支給等）
- ② 1 2 月補正 31.0 億円（人件費，給食米飯販売単価の見直し対応等）
- ③ 1 2 月追加補正 32.6 億円（重点支援地方交付金を活用した物価高騰対策等）

2 国の「強い経済を実現する総合経済対策」を踏まえた物価高騰対策

③水道基本料金（2期分[4ヶ月分]）を免除 【12月追加補正：524,000千円】

おこめ券などを配布する事業を実施すると、配布等の経費が支援金額の2割程度は必要と試算されている。（仮におこめ券を約5億3千万円配布する場合、経費は約1億円）

重点支援地方交付金をより有効に活用するため、経費率の低い水道基本料金の免除を実施した。（水道基本料金免除に要する経費：3,300千円 経費率0.6%）

【実施内容等】

水道の口径により異なるが、主なものをあげると、13mm：5,016円（2期分）、20mm：5,544円（2期分）を免除。（514,300千円（事務費含））

免除となる月は地区によって異なるが、3～6月使用分又は4～7月使用分（第2、3期分）の水道基本料金
なお、未給水地区や上水道未利用の市民等に対しても給付金を支給（9,700千円）

※事業者に対しても物価高騰対策として同様の支援を実施（109,800千円）

内訳：水道基本料金免除 109,700千円，未給水地区等への給付金 100千円

2 国の「強い経済を実現する総合経済対策」を踏まえた物価高騰対策

③物価高対応子育て応援手当【12月追加補正：534,000千円】

子育て世帯に対し、こども一人あたり2万円の物価高対応子育て応援手当を支給（財源は、重点支援交付金とは別に国が全額補助）

【対象】

児童手当支給対象児童を養育する父母等（対象児童数 26,000人見込）

※対象児童には令和8年3月31日までに生まれる新生児も含む

【支給方法】

プッシュ型により迅速な支給を実施（令和8年2月頃から順次支給を開始予定）

2 国の「強い経済を実現する総合経済対策」を踏まえた物価高騰対策

③・④給食に係る食材価格高騰分を負担

【12月補正：26,800千円】

広島県学校給食会から購入する米飯販売単価の見直しによる令和7年度の小中学校給食費の増額分を負担

小学校：一食あたり21円を負担、中学校：一食あたり26円を負担

【12月追加補正：177,650千円】

食材費高騰分を反映した給食費と、保護者が負担している給食費との差額分（保育所等については差額相当分）を令和8年度も引き続き負担。（令和7年度の物価高騰負担分については、令和7年3月補正予算にて対応済）

【中学校給食】 一食あたり122円を負担

【保育所等】 3～5歳児 1,500円／月を負担， 0～2歳児 750円／月を負担

※小学校給食については、今後の国の無償化の内容を確認した上で対応を検討

国の物価高騰対応重点支援地方創生臨時交付金を活用して、物価高騰対策、賃上げ環境整備などについて3月補正による更なる対策を実施するよう検討しています。

3 かきの大量へい死による被害対策

①事業資金枯渇の危機に対し、早期に資金繰りを支援

【11月専決：38,200千円】

- ・かき養殖応援給付金（27,500千円）

呉市内の漁協に所属する全てのかき養殖事業者（55事業者）に対し、一律500千円を支給。迅速に支給するため11月22日（土）対面により現金支給を実施

- ・借入資金利子補給・保証料助成（10,700千円）

【助成内容】

広島県信用漁業協同組合連合会から資金を借り入れる、かき養殖事業者に対し利子額や保証料を全額助成

借入利率：年2.85%（長期借入時）・2.71%（短期借入時）

借入時の保証率：年1.00%（長期資金借入時のみ）

【借入実績等】

18件 203,750千円（12月26日現在）

（利子補給見込額 1,527千円、保証料助成見込額 437千円）

3 かきの大量へい死による被害対策

③今後のかき再生産活動に対する支援 【12月追加補正：250,000千円】

- ・かき養殖再生産緊急支援補助金

次年度に出荷予定のかきについても大量へい死の影響が強く出ており、次年度以降のかきの生産量を確保するため、広島県の支援事業に協調し、かき筏の仕立て直しに必要な資材費等の経費を支援

【助成内容】

大量へい死の影響を受けた筏の仕立て直し経費に対し、1台あたり県が50万円、呉市が25万円の上乗せ助成を行う。

【実施時期】

令和8年1月下旬予定

※今後も、事業者からの聞き取りを行い、事業者が必要としている支援策を検討していく。