

### 第3 資料編

#### 人口動態

##### 《用語の説明》

自然増加	出生数から死亡数を減じたものをいう。
乳児死亡	生後1年未満に死亡したものをいう。
新生児死亡	生後4週未満に死亡したものをいう。
早期新生児死亡	生後1週未満に死亡したものをいう。
死産	妊娠満12週以後の死児の出産をいい、死児とは、出産後において心拍動、臍帯拍動、随意筋の運動及び呼吸のいずれも認めないものをいう。
人工死産	人工死産とは、胎児の母胎内生存が確実であるときに、人工的処置を加えたことにより死産に至った場合をいう。
自然死産	人工死産以外はすべて自然死産という。
周産期死亡	妊娠満22週以後の死産と生後1週未満の死亡をあわせたものをいう。
合計特殊出生率	15歳から49歳までの女性の年齢別出生率を合計したもので、一人の女性が一生の間に産む子どもの数の平均をいう。
基礎人口	e-stat及び広島県人口移動統計調査、呉市市民窓口課統計による。 人口：全国121,193,394人 広島県2,739,446人 呉市202,833人 女子人口：全国62,291,001人 広島県1,410,804人 呉市104,896人

##### 《各比率の算出方法》

$$\text{出生率・死亡率・婚姻率・離婚率} = \frac{\text{年間の事件数}}{\text{基礎人口}} \times 1,000$$

$$\text{乳児死亡率・新生児死亡率} = \frac{\text{年間の事件数}}{\text{年間の出生数}} \times 1,000$$

$$\text{死産率} = \frac{\text{年間の死産数}}{\text{年間の出産（出生＋死産）数}} \times 1,000$$

$$\text{死因別死亡数} = \frac{\text{死因別死亡数}}{\text{基礎人口}} \times 100,000$$

$$\text{周産期死亡率} = \frac{\text{早期新生児死亡数} + \text{妊娠満22週以後の死産数}}{\text{出産（出生＋死産）数}} \times 1,000$$

$$\text{自然増加率} = \frac{\text{出生数} - \text{死亡数}}{\text{基礎人口}} \times 1,000$$

$$\text{合計特殊出生率} = \left( \frac{\text{母の年齢別出生数}}{\text{年齢別女子人口}} \right) \text{の15歳～49歳の合計}$$

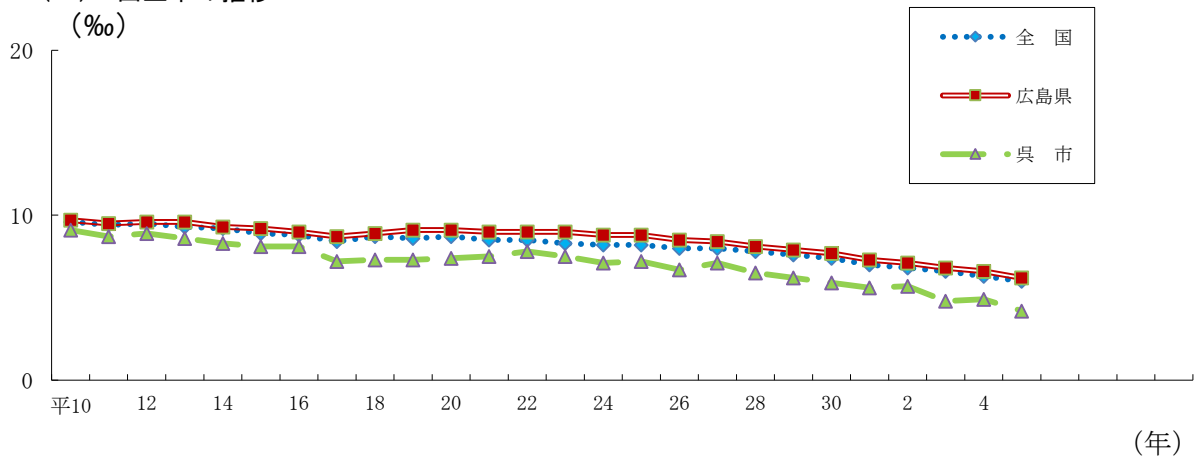
# (1) 主 要 人 口 動 態

(単位：人，胎，組，‰)

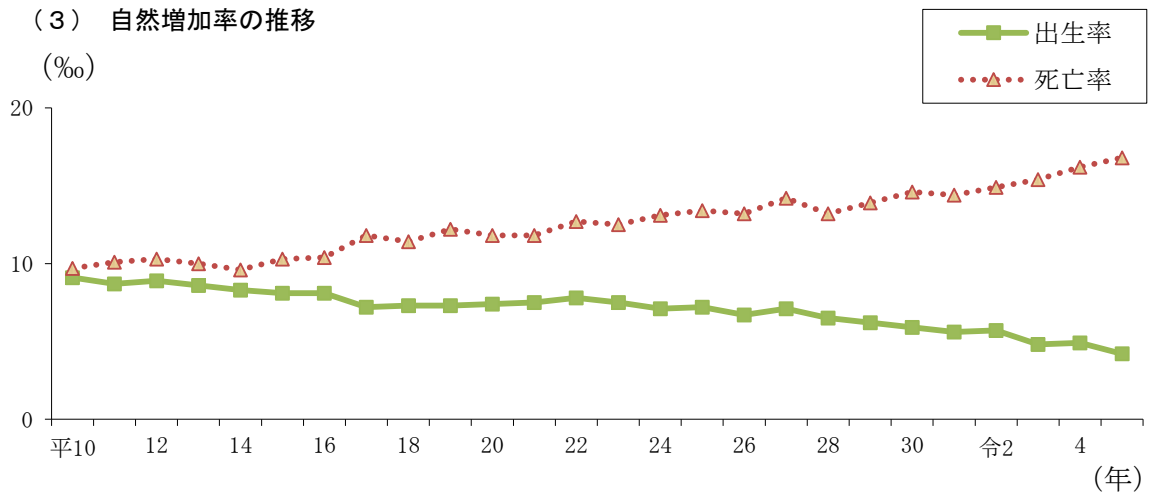
区 分	総 数		人 口 (出 生 ・ 出 産) 千 対 発 生 率					
			呉 市		広 島 県		全 国	
	4 年	5 年	4 年	5 年	4 年	5 年	4 年	5 年
出 生	1,036	867	4.9	4.2	6.6	6.2	6.3	6.0
男	522	446						
女	514	421						
死 亡	3,441	3,470	16.2	16.8	12.9	13.3	12.9	13.0
男	1,693	1,645						
女	1,748	1,825						
自 然 増 加	△ 2,405	△ 2,603	△ 11.6	△ 12.6	△ 6.3	△ 7.0	△ 6.5	△ 7.0
死 産	18	15	17.1	17.0	17.2	19.4	19.3	20.9
婚 姻	670	657	3.1	3.2	4.0	3.8	4.1	3.9
離 婚	186	269	1.34	1.31	1.46	1.53	1.47	1.52
再 掲								
乳 児 死 亡	2	2	1.9	2.3	0.9	1.4	1.8	1.8
新 生 児 死 亡	2	1	1.9	1.2	0.3	0.5	0.8	0.6
周 産 期 死 亡	3	2	2.9	2.3	3.1	3.2	3.3	3.3

※ 広島県令和5年人口動態統計年報による

## (2) 出生率の推移 (‰)



## (3) 自然増加率の推移 (‰)



(4) 出生順位別出生数

(単位：人，％)

区 分			総 数	第 1 子	第 2 子	第 3 子	第 4 子	第 5 子以上
出 生 数	平 成 1 9 年		1,819	821	699	256	32	11
	2 0 年		1,847	837	700	249	48	13
	2 1 年		1,837	850	679	238	53	17
	2 2 年		1,858	851	692	248	53	14
	2 3 年		1,812	763	739	242	52	16
	2 4 年		1,692	729	671	223	54	15
	2 5 年		1,717	779	627	249	50	12
	2 6 年		1,571	685	571	237	60	18
	2 7 年		1,588	695	585	255	38	15
	2 8 年		1,506	673	539	228	46	20
	2 9 年		1,406	592	545	212	45	12
	3 0 年		1,328	570	492	214	45	7
	令 和 元年		1,258	551	469	178	45	15
	2 年		1,198	500	443	205	35	15
	3 年		1,020	430	359	166	49	16
	4 年		1,036	447	367	168	44	10
	5 年		867	362	312	148	35	10
出 生 割 合	呉 市	5 年	100.0	41.8	36.0	17.1	4.0	1.2
		4 年	100.0	43.1	35.4	16.2	4.2	1.0
	広 島 県	5 年	100.0	45.0	36.2	14.2	3.2	1.4
		5 年	100.0	46.6	36.6	12.7	3.0	1.2

※ 広島県令和 5 年人口動態統計年報及び政府統計の総合窓口e-Statによる

(5) 体 重 別 出 生 数

(単位：人，％)

区 分			総 数	1,000g 未 満	1,000 ～ 1,499	1,500 ～ 1,999	2,000 ～ 2,499	2,500 ～ 2,999	3,000 ～ 3,499	3,500 ～ 3,999	4,000 ～ 4,499	4,500g 以 上	※ 低体重児 (再掲)	不 詳
出 生 数	平 成 1 9 年	2 0 年	1,819	2	7	28	148	724	699	202	7	2	185	－
		2 1 年	1,847	8	4	30	171	706	746	163	19	－	213	－
		2 2 年	1,837	8	7	17	129	723	766	174	11	1	161	1
		2 3 年	1,858	4	6	29	151	720	766	166	16	－	190	－
		2 4 年	1,812	4	4	15	160	712	719	181	16	－	183	1
		2 5 年	1,692	5	9	27	142	671	658	168	9	3	183	－
		2 6 年	1,717	7	10	26	136	674	673	177	13	－	179	1
		2 7 年	1,571	4	3	12	114	651	622	151	14	－	133	－
		2 8 年	1,588	3	4	26	121	632	638	147	14	1	154	2
		2 9 年	1,506	3	5	29	122	619	599	115	13	1	159	－
		3 0 年	1,406	3	7	22	123	551	558	135	7	－	155	－
		令 和 元年	1,328	3	7	19	93	540	520	139	7	－	122	－
	2 年	2 年	1,258	1	3	16	90	508	504	132	4	－	110	－
		3 年	1,198	2	6	15	108	476	475	106	10	－	131	－
		4 年	1,020	1	5	15	84	406	419	85	5	－	105	－
		5 年	1,036	7	10	13	79	408	419	92	8	－	109	－
		5 年	867	3	5	11	66	347	349	81	4	－	85	1
出 生 割 合	呉 市	5 年	100.0	0.3	0.6	1.3	7.6	40.0	40.3	9.3	0.5	－	9.8	0.1
		4 年	100.0	0.7	1.0	1.3	7.6	39.5	40.6	8.9	0.5	－	10.6	－
	広 島 県	5 年	100.0	0.3	0.4	1.2	8.0	38.3	41.6	9.4	0.8	0.0	9.9	0.0
		5 年	100.0	0.3	0.4	1.3	7.6	38.6	41.2	9.8	0.8	0.0	9.6	0.0

※ 平成 7 年に「低体重児」の定義が2,500g未満に改められた。

※ 平成 7 年に「低体重児」の定義が2,500g未満に改められた，  
 ※ 広島県令和 5 年人口動態統計年報及び政府統計の総合窓口e-Statによる

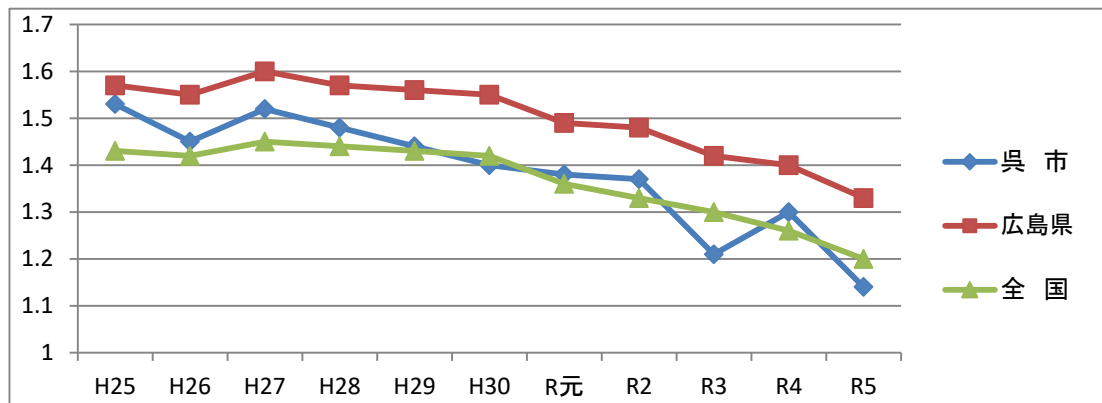
(6) 合計特殊出生率の年次推移

区 分	R1	R2	R3	R4	R5
呉 市	1.38	1.37	1.21	1.30	1.14
広島県	1.49	1.48	1.42	1.04	1.33
全 国	1.36	1.33	1.30	1.26	1.20

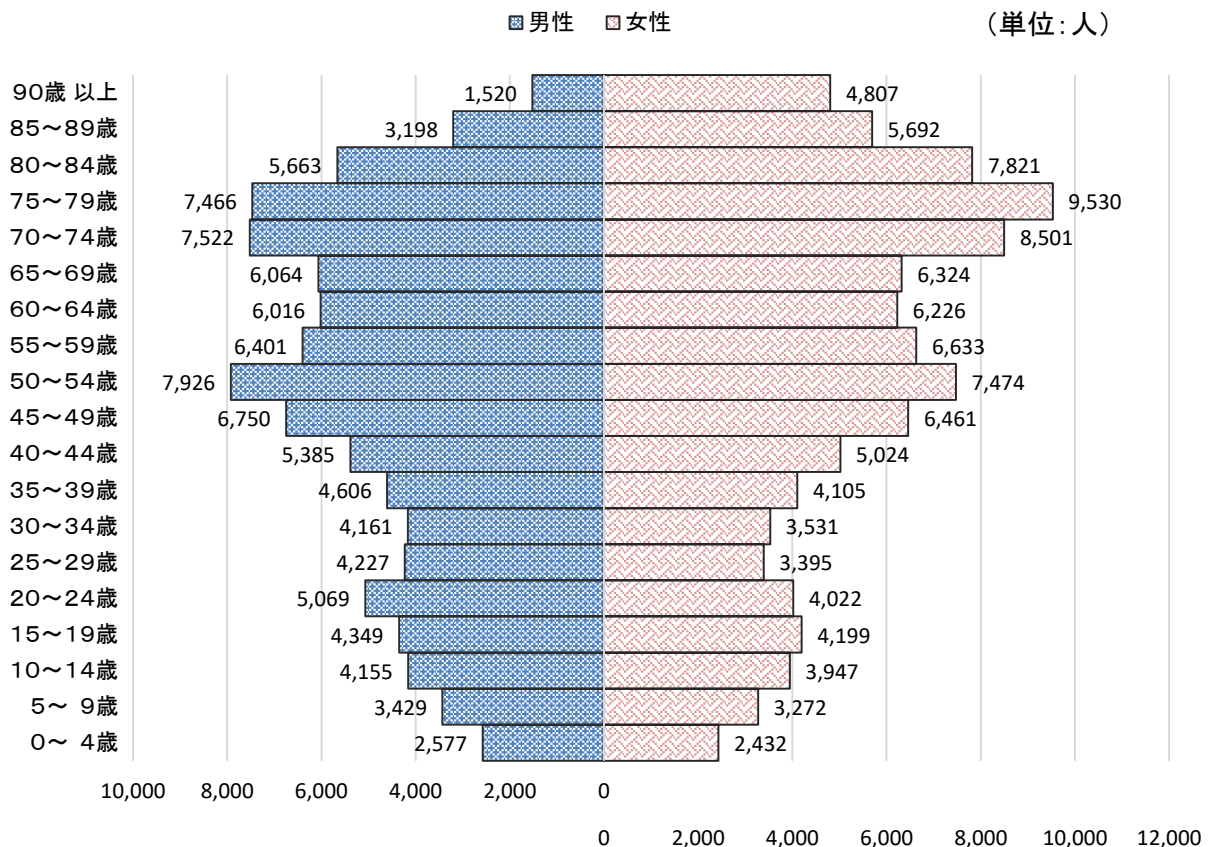
※母の年齢別出生数＝人口動態統計年報による

年齢別女子人口＝呉市：住民基本台帳各年9月末人口による

全国・広島県：各年の広島県人口動態統計年報の定めによる



(参考)人口ピラミッド



※住民基本台帳（令和6年3月末現在）の日本人のみで集計

(7) 主 要 死 因 別 死 亡 数

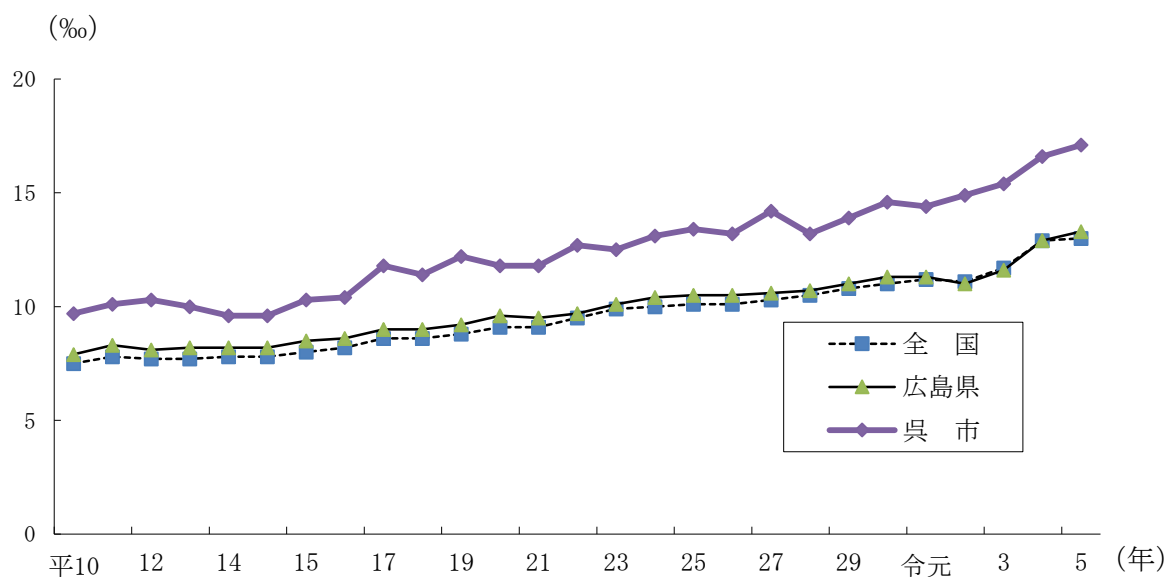
(単位 人, %)

令和 5 年

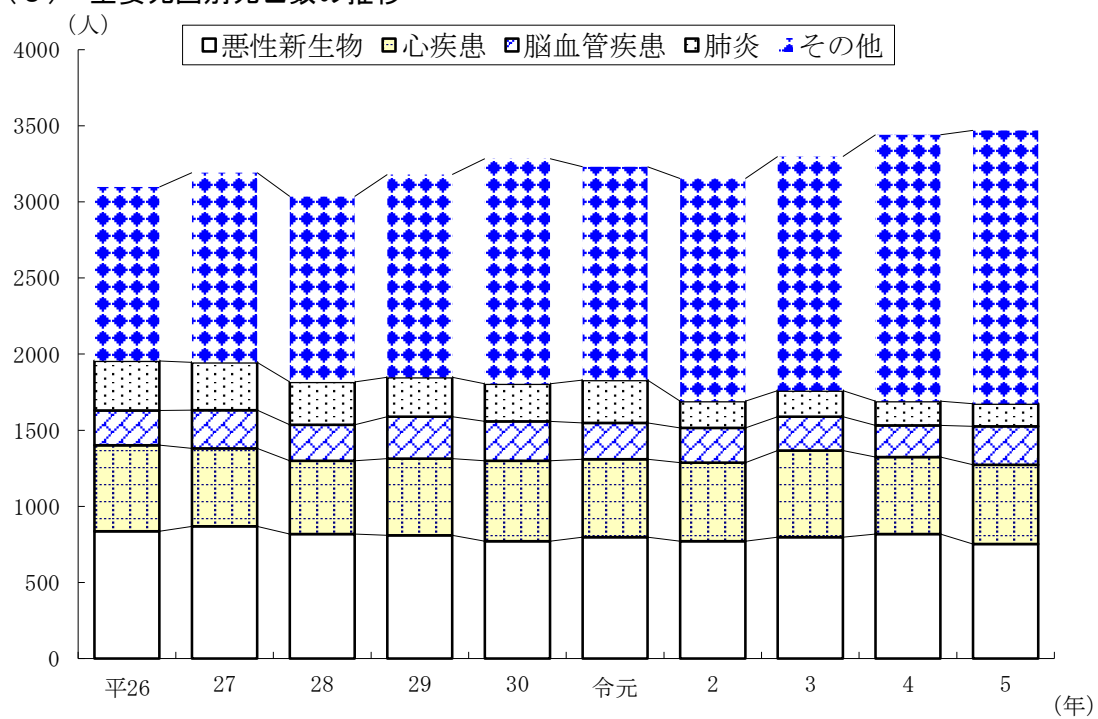
区 分	呉 市			広 島 県		全 国	
	実 数	人口10万 対死亡率	死 亡 総 数 に 占 める割合	人口10万 対死亡率	死 亡 総 数 に 占 める割合	人口10万 対死亡率	死 亡 総 数 に 占 める割合
総 数	3,470	1,710.8	100.0	1,298.2	100.0	1300.4	100.0
結 核	4	2.0	0.1	1.2	0.1	1.3	0.1
悪 性 新 生 物	752	370.7	21.7	309.6	23.8	315.6	24.3
糖 尿 病	36	17.7	1.0	12.7	1.0	12.7	1.0
高 血 圧 性 疾 患	23	11.3	0.7	9.3	0.7	9.4	0.7
心 疾 患	521	256.9	15.0	210.4	16.2	190.7	14.7
脳 血 管 疾 患	252	124.2	7.3	84.9	6.5	86.3	6.6
大 動 脈 瘤 及 び 解 離	48	23.7	1.4	16.2	1.3	16.5	1.3
肺 炎	149	73.5	4.3	59.8	4.6	62.5	4.8
慢 性 閉 塞 性 肺 疾 患	35	17.3	1.0	12.8	1.0	14.0	1.1
喘 息	2	1.0	0.1	1.0	0.1	0.9	0.1
肝 疾 患	37	18.2	1.1	14.8	1.1	15.4	1.2
腎 不 全	93	45.9	2.7	26.1	2.0	24.9	1.9
老 衰	410	202.1	11.8	145.8	11.2	156.7	12.1
不 慮 の 事 故	130	64.1	3.7	39.8	3.1	36.7	2.8
自 殺	23	11.3	0.7	15.7	1.2	17.4	1.3

※ 広島県令5年人口動態統計年報及び政府統計の総合窓口e-Statによる

### (8) 死亡率の推移



### (9) 主要死因別死亡数の推移



## (10) 悪性新生物，部位，性別死亡数

(単位：人，%)

令和5年

区 分	実 数	人口10万対死亡率			総数に占める割合		
		呉 市	広島県	全 国	呉 市	広島県	全 国
総 数	782	385.5	321.2	315.6	100.0	100.0	100.0
食 道	24	11.8	9.6	8.9	3.1	3.0	2.8
胃	73	36.0	30.4	32.0	9.3	9.5	10.1
結 腸	65	32.0	28.2	30.9	8.3	8.8	9.8
直腸S状結腸移行部及び直腸	29	14.3	11.0	13.0	3.7	3.4	4.1
肝 及 び 肝 内 胆 管	62	30.6	24.1	18.9	7.9	7.5	6.0
胆 の う 及 び そ の 他 の 胆 道	32	15.8	12.1	14.2	4.1	3.8	4.5
膵	100	49.3	33.7	33.1	12.8	10.5	10.5
気 管 ， 気 管 支 及 び 肺	141	69.5	61.9	62.5	18.0	19.3	19.8
乳 房	26	12.8	11.3	13.0	3.3	3.5	4.1
( 子 宮 )	(16)	(15.3)	(10.6)	(11.5)	(4.7)	(4.0)	(4.4)
白 血 病	13	6.4	8.1	8.1	1.7	2.5	2.6
そ の 他	201	99.1	85.5	75.1	25.7	26.6	23.8
男 子 総 数	445	454.4	381.4	375.8	100.0	100.0	100.0
食 道	22	22.5	15.5	14.7	4.9	4.1	3.9
胃	43	43.9	38.5	43.0	9.7	10.1	11.4
結 腸	33	33.7	27.2	30.8	7.4	7.1	8.2
直腸S状結腸移行部及び直腸	15	15.3	13.6	16.6	3.4	3.6	4.4
肝 及 び 肝 内 胆 管	44	44.9	32.3	25.8	9.9	8.5	6.9
胆 の う 及 び そ の 他 の 胆 道	16	16.3	12.7	15.7	3.6	3.3	4.2
膵	48	49.0	32.7	33.7	10.8	8.6	9.0
気 管 ， 気 管 支 及 び 肺	104	106.2	89.3	89.8	23.4	23.4	23.9
乳 房	-	-	0.2	0.2	-	0.1	0.1
白 血 病	9	9.2	10.8	10.3	2.0	2.8	2.8
そ の 他	111	113.3	108.5	95.1	24.9	28.5	25.3
女 子 総 数	337	321.3	264.5	258.7	100.0	100.0	100.0
食 道	2	1.9	4.0	3.4	0.6	1.5	1.3
胃	30	28.6	22.7	21.6	8.9	8.6	8.3
結 腸	32	30.5	29.1	30.9	9.5	11.0	11.9
直腸S状結腸移行部及び直腸	14	13.3	8.5	9.5	4.2	3.2	3.7
肝 及 び 肝 内 胆 管	18	17.2	16.3	12.3	5.3	6.2	4.8
胆 の う 及 び そ の 他 の 胆 道	16	15.3	11.6	12.9	4.7	4.4	5.0
膵	52	49.6	34.7	32.6	15.4	13.1	12.6
気 管 ， 気 管 支 及 び 肺	37	35.3	36.1	36.7	11.0	13.6	14.2
乳 房	26	24.8	21.7	25.1	7.7	8.2	9.7
子 宮	16	15.3	10.6	11.5	4.7	4.0	4.4
白 血 病	4	3.8	5.6	6.1	1.2	2.1	2.3
そ の 他	90	85.8	63.7	56.2	26.7	24.1	21.7

※ 総数の（子宮）の基礎人口は，女子の人口を使用

## (11) 脳血管疾患、病類、性別死亡数

(単位：人，％)

令和5年

区 分	実 数	人口10万対死亡率			総数に占める割合		
		呉 市	広島県	全 国	呉 市	広島県	全 国
総 数	241	118.8	84.9	86.3	100.0	100.0	100.0
くも膜下出血	21	10.4	9.3	9.2	8.3	11.0	10.7
脳内出血	68	33.5	26.8	27.0	27.0	31.5	31.3
脳梗塞	140	69.0	45.9	47.5	55.6	54.1	55.1
その他の脳血管疾患	12	5.9	2.9	2.5	4.8	3.4	2.9
男 子 総 数	95	97.0	83.6	87.7	100.0	100.0	100.0
くも膜下出血	7	7.1	6.2	7.0	6.6	7.5	8.0
脳内出血	27	27.6	29.4	30.4	25.5	35.2	34.6
脳梗塞	61	62.3	45.0	47.8	57.5	53.8	54.5
その他の脳血管疾患	0	0.0	2.9	2.5	0.0	3.5	2.9
女 子 総 数	146	139.2	86.1	84.8	100.0	100.0	100.0
くも膜下出血	14	13.3	12.2	11.3	9.6	14.2	13.3
脳内出血	41	39.1	24.2	23.8	28.1	28.1	28.0
脳梗塞	79	75.3	46.8	47.2	54.1	54.3	55.7
その他の脳血管疾患	12	11.4	2.9	2.5	8.2	3.4	3.0

※ 広島県令和5年人口動態統計年報及び政府統計の総合窓口e-Statによる

## (12) 心疾患、病類、性別死亡数

(単位：人，％)

令和5年

区 分	実 数	人口10万対死亡率			総数に占める割合		
		呉 市	広島県	全 国	呉 市	広島県	全 国
総 数	521	256.9	210.4	190.7	100.0	100.0	100.0
慢性リウマチ性心疾患	6	3.0	1.7	1.6	1.2	0.8	0.8
急性心筋梗塞	63	31.1	22.6	25.6	12.1	10.7	13.4
その他の虚血性心疾患	60	29.6	33.4	33.2	11.5	15.9	17.4
慢性非リウマチ性心内膜疾患	31	15.3	11.1	9.8	6.0	5.3	5.2
心筋症	12	5.9	3.1	2.8	2.3	1.5	1.5
不整脈及び伝導障害	116	57.2	36.1	29.7	22.3	17.2	15.6
心不全	223	109.9	98.7	81.9	42.8	46.9	42.9
その他の心疾患	10	4.9	3.8	6.1	1.9	1.8	3.2
男 子 総 数	223	227.7	206.8	192.1	100.0	100.0	100.0
慢性リウマチ性心疾患	1	1.0	1.4	1.1	0.4	0.7	0.6
急性心筋梗塞	42	42.9	28.1	31.2	18.8	13.6	16.2
その他の虚血性心疾患	31	31.7	41.0	42.1	13.9	19.8	21.9
慢性非リウマチ性心内膜疾患	7	7.1	6.7	6.6	3.1	3.2	3.4
心筋症	5	5.1	3.0	3.3	2.2	1.5	1.7
不整脈及び伝導障害	60	61.3	39.2	31.1	26.9	19.0	16.2
心不全	72	73.5	82.9	69.7	32.3	40.1	36.3
その他の心疾患	5	5.1	4.4	7.0	2.2	2.1	3.6
女 子 総 数	298	284.1	213.8	189.5	100.0	100.0	100.0
慢性リウマチ性心疾患	5	4.8	2.0	2.0	1.7	0.9	1.1
急性心筋梗塞	21	20.0	17.4	20.3	7.0	8.1	10.7
その他の虚血性心疾患	29	27.6	26.2	24.9	9.7	12.2	13.1
慢性非リウマチ性心内膜疾患	24	22.9	15.2	12.9	8.1	7.1	6.8
心筋症	7	6.7	3.2	2.4	2.3	1.5	1.3
不整脈及び伝導障害	56	53.4	33.2	28.4	18.8	15.5	15.0
心不全	151	144.0	113.6	93.4	50.7	53.1	49.3
その他の心疾患	5	4.8	3.2	5.3	1.7	1.5	2.8

※ 広島県令和5年人口動態統計年報及び政府統計の総合窓口e-Statによる



## (13) 自然・人工妊娠期間別死産数

(単位：胎，‰)

区 分				総 数	1 2 週 ～ 1 5 週	1 6 ～ 1 9	2 0 ～ 2 3	2 4 ～ 2 7	2 8 ～ 3 1	3 2 ～ 3 5	3 6 ～ 3 9	4 0 週 以 上	不 詳
総 数	平成 2 7 年			42	15	15	8	－	－	2	2	－	－
	2 8 年			28	12	11	5	－	－	－	－	－	－
	2 9 年			38	15	12	8	1	1	－	1	－	－
	3 0 年			33	13	11	6	1	1	－	1	－	－
	令和 元年			29	11	8	8	1	－	1	－	－	－
	2 年			28	8	12	7	－	1	－	－	－	－
	3 年			30	9	11	5	2	－	1	－	2	－
	4 年			18	9	4	4	－	－	1	－	－	－
	5 年			15	6	6	2	－	－	－	1	－	－
	死 産 率	呉 市	5 年	17.0	6.8	6.8	2.3	－	－	－	1.1	－	－
		広島県	5 年	19.4	6.3	6.5	4.1	0.4	0.8	0.4	0.8	0.2	－
		全 国	5 年	20.9	7.2	7.0	4.4	0.6	0.4	0.4	0.7	0.1	0.0
自 然 死 産	平成 2 7 年			21	8	8	1	－	－	2	2	－	－
	2 8 年			15	6	7	2	－	－	－	－	－	－
	2 9 年			18	7	6	2	1	1	－	1	－	－
	3 0 年			16	7	4	2	1	1	－	1	－	－
	令和 元年			14	4	4	4	1	－	1	－	－	－
	2 年			10	5	4	－	1	－	－	－	－	－
	3 年			12	5	1	1	2	－	1	－	2	－
	4 年			6	4	－	1	－	－	－	1	－	－
	5 年			3	1	1	－	－	－	－	1	－	－
	死 産 率	呉 市	5 年	3.4	1.1	1.1	－	－	－	－	1.1	－	－
		広島県	5 年	8.7	2.6	2.4	1.3	0.4	0.8	0.4	0.8	0.2	－
		全 国	5 年	9.6	3.0	2.9	1.5	0.6	0.4	0.4	0.7	0.1	0.0
人 工 死 産	平成 2 7 年			21	7	7	7	－	－	－	－	－	－
	2 8 年			13	6	4	3	－	－	－	－	－	－
	2 9 年			20	8	6	6	－	－	－	－	－	－
	3 0 年			17	6	7	4	－	－	－	－	－	－
	令和 元年			15	7	4	4	－	－	－	－	－	－
	2 年			13	3	7	3	－	－	－	－	－	－
	3 年			18	4	10	4	－	－	－	－	－	－
	4 年			12	5	4	3	－	－	－	－	－	－
	5 年			12	5	5	2	－	－	－	－	－	－
	死 産 率	呉 市	5 年	13.6	5.7	5.7	2.3	－	－	－	－	－	－
		広島県	5 年	10.7	3.7	4.2	2.8	－	－	－	－	－	－
		全 国	5 年	11.3	4.2	4.1	2.9	0.0	0.0	0.0	0.0	－	－

## (14) 年 代, 性 別 死 亡 数

(単位 人)

令和 5 年

区 分	総 数	男	女
総 数	3,470	1,645	1,825
0 歳	2	1	1
1	0	0	0
2	0	0	0
3	0	0	0
4	0	0	0
0 ～ 4 (再掲)	2	1	1
5 ～ 9	0	0	0
10 ～ 14	3	2	1
15 ～ 19	3	1	2
20 ～ 24	6	5	1
25 ～ 29	3	3	0
30 ～ 34	4	1	3
35 ～ 39	7	2	5
40 ～ 44	9	6	3
45 ～ 49	14	9	5
50 ～ 54	45	27	18
55 ～ 59	50	38	12
60 ～ 64	72	46	26
65 ～ 69	141	90	51
70 ～ 74	299	198	101
75 ～ 79	404	263	141
80 ～ 84	552	320	232
85 ～ 89	676	309	367
90 ～ 94	710	231	479
95 ～ 99	365	85	280
100 ～	105	8	97
不 詳	—	—	—

## (15) 死 因, 性 別 死 亡 数

(単位: 人)

令和5年

死因分類 コード	死 因	総 数	男	女
	総 数	3,470	1,645	1,825
01000	感染症及び寄生虫症	62	25	37
01100	腸管感染症	7	4	3
01200	結 核	4	3	1
01201	呼吸器結核	4	3	1
01202	その他の結核	—	—	—
01300	敗 血 症	24	9	15
01400	ウイルス性肝炎	6	—	6
01401	B型ウイルス肝炎	1	—	1
01402	C型ウイルス肝炎	5	—	5
01403	その他のウイルス肝炎	—	—	—
01500	ヒト免疫不全ウイルス [H I V] 病	—	—	—
01600	その他の感染症及び寄生虫症	21	9	12
02000	新 生 物	782	445	337
02100	悪性新生物	752	433	319
02101	口唇, 口腔及び咽頭	25	15	10
02102	食 道	24	22	2
02103	胃	73	43	30
02104	結 腸	65	33	32
02105	直腸S状結腸移行部及び直腸	29	15	14
02106	肝及び肝内胆管	62	44	18
02107	胆のう及びその他の胆道	32	16	16
02108	膵	100	48	52
02109	喉 頭	1	1	—
02110	気管, 気管支及び肺	141	104	37
02111	皮 膚	4	3	1
02112	乳 房	26	—	26
02113	子 宮	16	—	16
02114	卵 巢	11	—	11
02115	前 立 腺	19	19	—
02116	膀 胱	13	9	4
02117	中枢神経系	2	1	1
02118	悪性リンパ腫	37	17	20
02119	白 血 病	13	9	4
02120	その他のリンパ組織、造血組織及び関連組織	8	7	1
02121	その他の悪性新生物	51	27	24
02200	その他の新生物	30	12	18
02201	中枢神経系のその他の新生物	7	1	6
02202	中枢神経系を除くその他の新生物	23	11	12

## (15) 死 因, 性 別 死 亡 数

(単位：人)

令和5年

死因分類 コード	死 因	総 数	男	女
03000	血液及び造血器の疾患並びに免疫機構の障害	11	2	9
03100	貧 血	5	—	5
03200	その他の血液及び造血器の疾患等	6	2	4
04000	内分泌, 栄養及び代謝疾患	56	20	36
04100	糖 尿 病	36	15	21
04200	その他の内分泌, 栄養及び代謝疾患	20	5	15
05000	精神及び行動の障害	81	33	48
05100	血管性及び詳細不明の認知症	72	30	42
05200	その他の精神及び行動の障害	9	3	6
06000	神経系の疾患	140	55	85
06100	髄 膜 炎	—	—	—
06200	脊髄性筋萎縮症及び関連症候群	7	4	3
06300	パーキンソン病	23	8	15
06400	アルツハイマー病	68	24	44
06500	その他の神経系の疾患	42	19	23
07000	眼及び付属器の疾患	—	—	—
08000	耳及び乳様突起の疾患	—	—	—
09000	循環器系の疾患	857	359	498
09100	高血圧性疾患	23	3	20
09101	高血圧性心疾患及び心腎疾患	16	2	14
09102	その他の高血圧性疾患	7	1	6
09200	心 疾 患 (高血圧性を除く)	521	223	298
09201	慢性リウマチ性心疾患	6	1	5
09202	急性心筋梗塞	63	42	21
09203	その他の虚血性心疾患	60	31	29
09204	慢性非リウマチ性心内膜疾患	31	7	24
09205	心 筋 症	12	5	7
09206	不整脈及び伝導障害	116	60	56
09207	心 不 全	223	72	151
09208	その他の心疾患	10	5	5
09300	脳血管疾患	252	106	146
09301	くも膜下出血	21	7	14
09302	脳内出血	68	27	41
09303	脳 梗 塞	140	61	79
09304	その他の脳血管疾患	23	11	12
09400	大動脈瘤及び解離	48	24	24
09500	その他の循環器系の疾患	13	3	10

## (15) 死 因, 性 別 死 亡 数

(単位：人)

令和5年

死因分類 コード	死 因	総 数	男	女
10000	呼吸器系の疾患	440	271	169
10100	インフルエンザ	—	—	—
10200	肺 炎	149	86	63
10300	急性気管支炎	—	—	—
10400	慢性閉塞性肺疾患	35	29	6
10500	喘 息	2	1	1
10600	その他の呼吸器系の疾患	254	155	99
10601	誤嚥性肺炎	144	78	66
10602	間質性肺疾患	62	45	17
10603	その他の呼吸器系の疾患(10601及び10602を除く)	48	32	16
11000	消化器系の疾患	142	72	70
11100	胃潰瘍及び十二指腸潰瘍	5	3	2
11200	ヘルニア及び腸閉塞	21	11	10
11300	肝 疾 患	37	23	14
11301	肝 硬 変 (アルコール性を除く)	17	11	6
11302	その他の肝疾患	20	12	8
11400	その他の消化器系の疾患	79	35	44
12000	皮膚及び皮下組織の疾患	11	4	7
13000	筋骨格系及び結合組織の疾患	20	9	11
14000	腎尿路生殖器系の疾患	136	66	70
14100	糸球体疾患及び腎尿細管間質性疾患	12	5	7
14200	腎 不 全	93	48	45
14201	急性腎不全	14	7	7
14202	慢性腎不全	58	32	26
14203	詳細不明の腎不全	21	9	12
14300	その他の腎尿路生殖器系の疾患	31	13	18
15000	妊娠, 分娩及び産じょく	—	—	—
16000	周産期に発生した病態	—	—	—
16100	妊娠期間及び胎児発育に関連する障害	—	—	—
16200	出産外傷	—	—	—
16300	周産期に特異的な呼吸障害及び心血管障害	—	—	—
16400	周産期に特異的な感染症	—	—	—
16500	胎児及び新生児の出血性障害及び血液障害	—	—	—
16600	その他の周産期に発生した病態	—	—	—
17000	先天奇形, 変形及び染色体異常	3	1	2
17100	神経系の先天奇形	—	—	—
17200	循環器系の先天奇形	1	1	—
17201	心臓の先天奇形	—	—	—
17202	その他の循環器系の先天奇形	1	1	—
17300	消化器系の先天奇形	—	—	—
17400	その他の先天奇形及び変形	1	—	1
17500	染色体異常, 他に分類されないもの	1	—	1

# (15) 死 因, 性 別 死 亡 数

(単位：人)

令和5年

死因分類 コード	死 因	総 数	男	女
18000	症状、徴候及び異常臨床所見・異常検査所見で他に分類されないもの	466	142	324
18100	老 衰	410	102	308
18200	乳幼児突然死症候群	－	－	－
18300	その他の症状等で他に分類されないもの	56	40	16
20000	傷病及び死亡の外因	169	95	74
20100	不慮の事故	130	70	60
20101	交通事故	18	14	4
20102	転倒・転落・墜落	28	12	16
20103	不慮の溺死及び溺水	23	8	15
20104	不慮の窒息	33	18	15
20105	煙、火及び火炎への曝露	5	3	2
20106	有害物質による不慮の中毒等	3	1	2
20107	その他の不慮の事故	20	14	6
20200	自 殺	23	13	10
20300	他 殺	－	－	－
20400	その他の外因	16	12	4
22200	その他の特殊目的用コード	94	46	48

# (16) 標準化死亡比

平成26年～令和5年

分類	死	因	男	女
	総	数	97.0	103.9
Se02	悪性新生物		93.5	91.0
Se04	胃		80.7	100.6
Se06	大腸		83.6	83.1
Se07	肝及び肝内胆管		138.1	104.1
Se10	気管、気管支及び肺		93.5	73.0
Se16	心疾患		93.3	109.5
Se17	急性心筋梗塞		111.0	72.9
Se18	その他の虚血性心疾患		81.9	78.1
Se21	脳血管疾患		97.5	121.2
Se23	脳内出血		74.2	123.3
Se24	脳梗塞		99.5	115.3
Se26	肺炎		90.2	84.2
Se27	慢性閉塞性肺疾患		92.8	98.5
Se29	肝疾患		99.2	101.8
Se30	腎不全		138.4	137.1
Se31	老衰		85.9	96.1
Se34	自殺		53.3	87.6

(資料) 国立保健医療科学院

\* 標準化死亡比＝実死亡数／予測死亡数×100

## 予測死亡数（期待死亡数）とは

予測死亡数とは、年齢（階級）別死亡率が基礎集団（全国）と同じであると仮定したときに予測される死亡数

標準化死亡比（SMR）は、低い方が望ましく、SMRが100を超えていれば、年齢構造の違いを考慮してもなお、死亡率が基礎集団よりも高いことを示すものである。