



# 令和7年度 呉市職員採用試験（SCOA枠）2次募集 試験案内 ＜土木一般・電気一般・機械一般＞

◆ 申込受付期間 令和7年8月6日（水）から随時（各月25日の17時に締め切り）  
【令和7年度の最終締め切り日は、令和8年1月15日（木）17時】

- ※1 初回の締め切りは8月25日となります。
- ※2 各月の締め切り時に応募者があった場合、選考のため募集を一時停止します。
- ※3 合格者が採用予定者数に達した場合は、募集を停止します。
- ※4 締め切り日の25日が土日祝日の場合は、前開庁日を締め切り日とします。

## ＜試験の特徴＞

- 筆記試験が公務員試験対策の要らない総合適性検査（SCOA）のみで受験可能です！
- 1次試験を全国のテストセンター、オンライン面接で実施します。  
（テストセンターへの予約、オンライン面接の受験環境等は各自でご準備ください。）

## ＜当初募集からの変更点＞

令和7年度の最終締め切り日は、令和8年1月15日（木）17時になります。  
これに伴い、試験日程等に変更がありますので、下記3を確認ください。

## 1 採用職種、採用予定者数及び職務内容

職 種	採用予定者数	職 務 内 容
土木一般 (SCOA枠)	10名 (3名)	市長事務部局・上下水道局等において、公共土木事業等の設計、施工、指導、監督等の業務に従事します。
電気一般 (SCOA枠)	2名 (1名)	市長事務部局・上下水道局等において、電気・機械設備等に関する設計、施工、維持管理等の業務に従事します。
機械一般 (SCOA枠)	1名 (1名)	上下水道局等において、機械設備等に関する設計、施工、維持管理等の業務に従事します。

※ 採用予定者数のかつこ書は、上下水道局での採用予定者数（内数）

## 2 受験資格

職 種	年齢・資格等
土木一般 (SCOA枠)	昭和61年4月2日から平成18年4月1日に生まれた者で、大学、高等専門学校又は短期大学において、土木技術関連科目を履修し、卒業又は卒業見込みの者 (令和8年4月1日の年齢で20歳から39歳までの者)
電気一般 (SCOA枠)	昭和61年4月2日から平成18年4月1日に生まれた者で、大学、高等専門学校又は短期大学において、電気技術関連科目を履修し、卒業又は卒業見込みの者 (令和8年4月1日の年齢で20歳から39歳までの者)
機械一般 (SCOA枠)	昭和61年4月2日から平成18年4月1日に生まれた者で、大学、高等専門学校又は短期大学において、機械技術関連科目を履修し、卒業又は卒業見込みの者 (令和8年4月1日の年齢で20歳から39歳までの者)

ただし、次の(1)～(3)のいずれかに該当する者は、受験できません。なお、日本国籍を有していなくても、永住者又は特別永住者であれば受験は可能です。

- (1) 拘禁刑以上の刑に処せられ、その執行を終わるまで又はその執行を受けることがなくなるまでの者
- (2) 呉市職員として懲戒免職の処分を受け、当該処分の日から2年を経過しない者
- (3) 日本国憲法施行の日以後において、日本国憲法又はその下に成立した政府を暴力で破壊することを主張する政党その他の団体を結成し、又はこれに加入した者

### 3 試験の日時、場所及び合格発表【予定】

区 分	日 時	場 所	合格発表等
第 1 次試験	令和 8 年 1 月 1 0 日 (土) ～ 1 月 1 9 日 (月)	総合適性検査：テストセンター	令和 8 年 2 月 9 日 (月)
	令和 8 年 2 月 3 日 (火)	個別面接：オンライン	
第 2 次試験	令和 8 年 2 月 1 6 日 (月) 又は 1 7 日 (火)	呉市中央 4 丁目 1 番 6 号 呉市役所会議室等	令和 8 年 2 月 2 6 日 (木)

※ テストセンター会場は、47都道府県に約350か所あります。指定する受験期間のうち希望する日時と会場を予約の上、受験してください。なお、テストセンターの申込方法等については、申込み時に登録したマイページで通知します。

各テストセンターの場所については、次の URL から参照できます。

(<https://cbt-s.com/examinee/testcenter/?type=cbt>)

※ オンラインで行う個別面接の日時等は、申込み時に登録したマイページで通知します。

※ 試験の日時等は予定を記載しています。詳細は登録したマイページに改めて通知します。

※ 合格者が採用予定者数に達した場合は、募集を停止します。

### 4 試験の科目

#### (1) 第 1 次試験

科 目	内 容	得点配分
総合適性検査 (SCOA)	公務員として必要な業務への適性、業務遂行に必要な基礎能力 (言語的能力、数理的能力、論理的能力、一般教養、基礎英語) についての筆記試験 (択一式) 【能力検査・性格検査】	100 (基準点：あり)
個別面接	人物、識見等についての個別面接 ※ 1 自宅等のパソコン又はスマートフォン等で受検してください。 ※ 2 受検環境は各自で準備してください。	125 (基準：あり)

#### (2) 第 2 次試験

科 目	内 容	得点配分
個別面接	人物、識見等についての個別面接	125 (基準：あり)

(注) 1 総合適性検査 (SCOA) は、大学卒業程度で行います。

2 基準又は基準点を「あり」としている試験科目については、その基準に達しない科目が一つでも存在する受験者は、他の科目の成績にかかわらず不合格となります。

### 5 申込方法等

申込方法	<p>◆原則として、インターネットにより申込をしてください。</p> <p>申込時に登録を行うマイページ等の指示に従って、全ての必要項目を入力の上、受付期間中に申込を完了してください。</p> <p>◆詳しい申込方法は、呉市職員採用案内ホームページ (<a href="https://www.city.kure.lg.jp/site/saiyou/annai.html">https://www.city.kure.lg.jp/site/saiyou/annai.html</a>) にアクセスし確認してください。</p> <p>◆申込にあたっては、メールアドレスの登録が必要になります。次のドメインからのメールを受信できるよう事前に設定してください。 「@city.kure.lg.jp」, 「@bsmrt.biz」, 「@cbt-s.com」</p> <p>※メールの設定不備や通信障害等については、本市は一切の責任を負いませんのでご注意ください。</p>
------	---



詳細はHPへ

6 採用と給与

- (1) 最終合格者は、原則として令和8年4月1日付けで採用します。
- (2) 初任給は、呉市職員の初任給基準（令和8年4月1日時点）に基づいて決定し、ほかに地域手当，扶養手当，通勤手当，住居手当，期末手当，勤勉手当等が支給されます。

【初任給（月額）の目安】（地域手当を含む）

学歴	職務経験	土木一般・電気一般・機械一般
大卒	なし	241,280円
	5年	263,224円
	10年	281,840円

※職務経験は、民間企業で正社員として勤務していた期間を想定

7 受動喫煙防止措置

原則として、敷地内を禁煙としています。

8 試験成績の通知

不合格となった方で希望される方に対して、試験成績をお知らせします。  
照会方法は、呉市採用特設サイトの「よくある質問」をご確認ください。

9 その他

- (1) 募集期間や試験の日時等が変更になる場合があります。変更に際しては呉市ホームページでお知らせしますので、確認してください。
- (2) 受験に当たって、口利き行為などがあつた場合は、受験をご遠慮いただくこととなりますので、ご承知おきください。

# だって呉がちょうどいい

## ちょうどいいまち、呉市

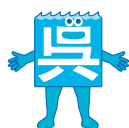
瀬戸内海の美しい景色と豊かな歴史が息づく呉市。  
ここは住みやすさと利便性を兼ね備えたまちとして、  
多くの人々に愛されています。  
呉市で暮らす、呉市で働くすべての人のために、  
呉市職員として一緒にこの街をささえていきましょう。

人口  
約 20 万人

面積  
約 352.8 km<sup>2</sup>

令和 6 年度  
予算  
1089 億円

職員  
約 1800 人



## 職場環境



### 充実した研修制度

職員としての基本的な知識を習得する  
初級研修をはじめ、課題解決能力、  
リーダーシップ、コーチング技術など、  
各ステップで求められる能力向上を図  
る研修を実施しています。  
また、専門知識や先進的な取組を学  
ぶために、自治大学校や市町村アカ  
デミー、他の自治体などへ毎年約100  
名以上の職員を派遣しています。

### 休暇・休業制度

様々なライフスタイルに応じた休暇・休  
業制度を整備しています。  
【休暇】  
年次有給休暇、夏季休暇、育児参  
加休暇、子の看護休暇、忌引休暇、  
自主研究休暇 ほか  
【休業制度】  
育児休業（男性の 50% 以上が取得）、  
介護休業、修学部分休業ほか

## 市が進める主なプロジェクト



大和ミュージアムリニューアル  
施設と展示の大規模リニューアル（2026 年 4 月リ  
ニューアルオープン）



呉駅前再開発  
駅周辺地域を総合交通拠点とし、交通まちづくりと  
スマートシティの発信拠点を形成



移住定住促進  
呉市移住定住ポータルサイト『KURETO』移住を検  
討している方に呉市の魅力を発信中

## 充実した就職活動をサポート。



呉市役所の魅力をみなさんに直接お伝えするため、職場環境や仕事の内容を実際に  
『見て、聴いて、体験』してもらおう仕事理解セミナーを定期的に開催しています。  
まずは気軽に、呉市役所の雰囲気や職員の様子を見に来てみませんか？  
みなさんにお会いできるのを楽しみにしております。

もっと詳しい  
採用情報はこちら



## 呉市役所 総務部人事課

〒 737-8501 広島県呉市中央 4 丁目 1-6  
☎ 0823-25-3292（内線：4422）  
✉ zinzi@city.kure.lg.jp



SNS でも情報発信 - Follow us -